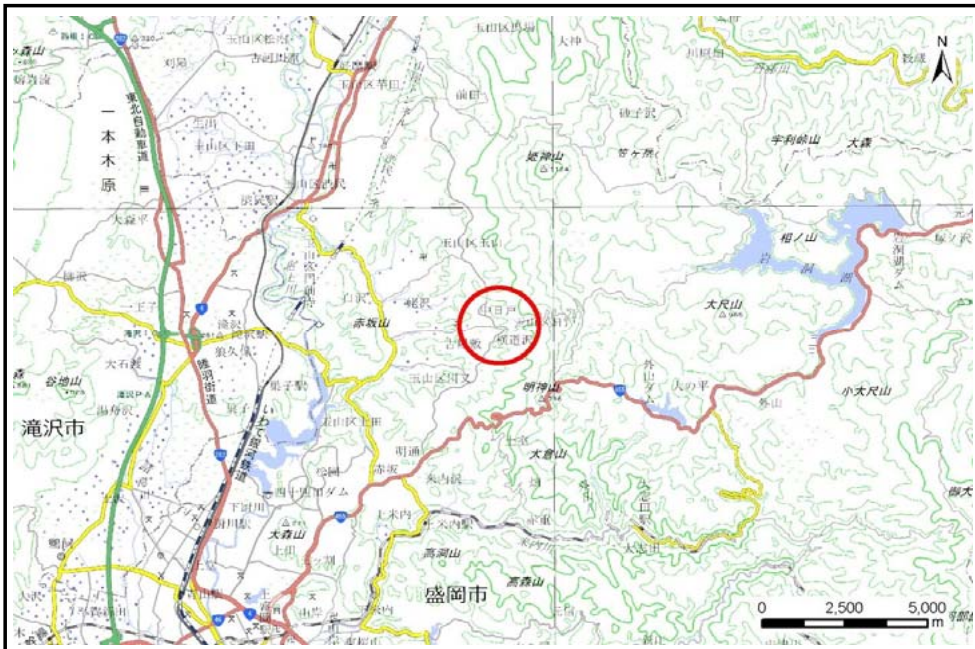


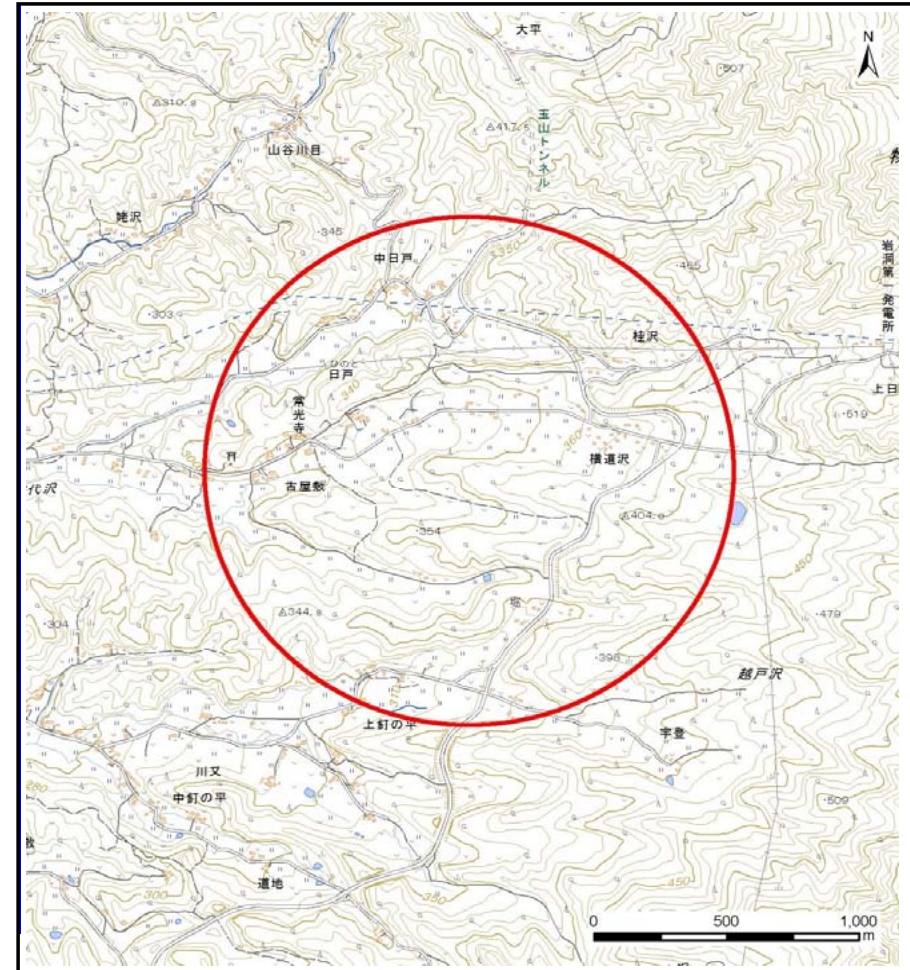
土砂災害防止に関する基礎調査(土石流)

表紙 位置位置図

自然現象の種類	土石流
溪流番号	A067106
水系名	北上川
河川名	官代沢
溪流名	横道沢
所在地	盛岡市日戸字新田
調査機関	盛岡広域振興局土木部



概況図(S=1:200,000)



位置図(S=1:25,000)

土石流区域調査

様式3-1 危害のおそれのある土地、著しい危害のおそれのある土地の設定図

調査年度	平成28年度
所在地	盛岡市日戸字新田

溪流の位置	溪流番号	A067106	溪流名	横道沢	所在地	盛岡市日戸字新田
-------	------	---------	-----	-----	-----	----------

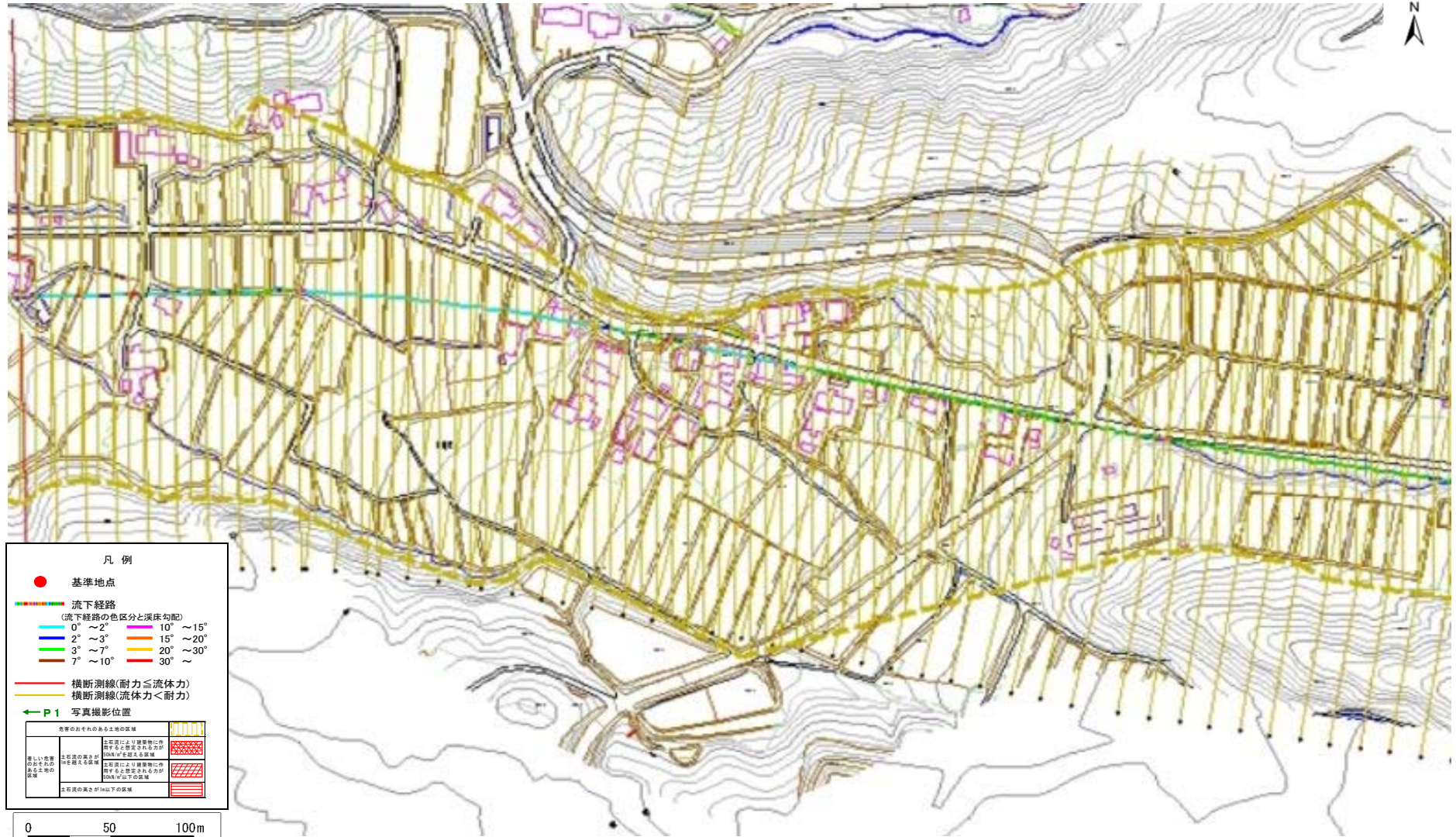


土石流区域調書

様式3-1 危害のおそれのある土地、著しい危害のおそれのある土地の設定図

調査年度	平成28年度
所在地	盛岡市日戸新田

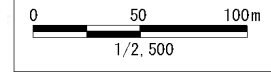
溪流の位置	溪流番号	A067106	溪流名	横道沢	所在地
-------	------	---------	-----	-----	-----



凡例

- 基準地点
- 流下経路
(流下経路の色区分と溪床勾配)
 - 0° ~ 2°
 - 2° ~ 3°
 - 3° ~ 7°
 - 7° ~ 10°
 - 10° ~ 15°
 - 15° ~ 20°
 - 20° ~ 30°
 - 30° ~
- 横断測線(耐力 ≤ 流体力)
- 横断測線(流体力 < 耐力)
- ← P1 写真撮影位置

危害のおそれのある土地の区域	土石流により建築物に危害するおそれのある区域	
著しい危害のおそれのある土地の区域	土石流により建築物に危害するおそれのある区域	
土石流の発生が山以下の区域		

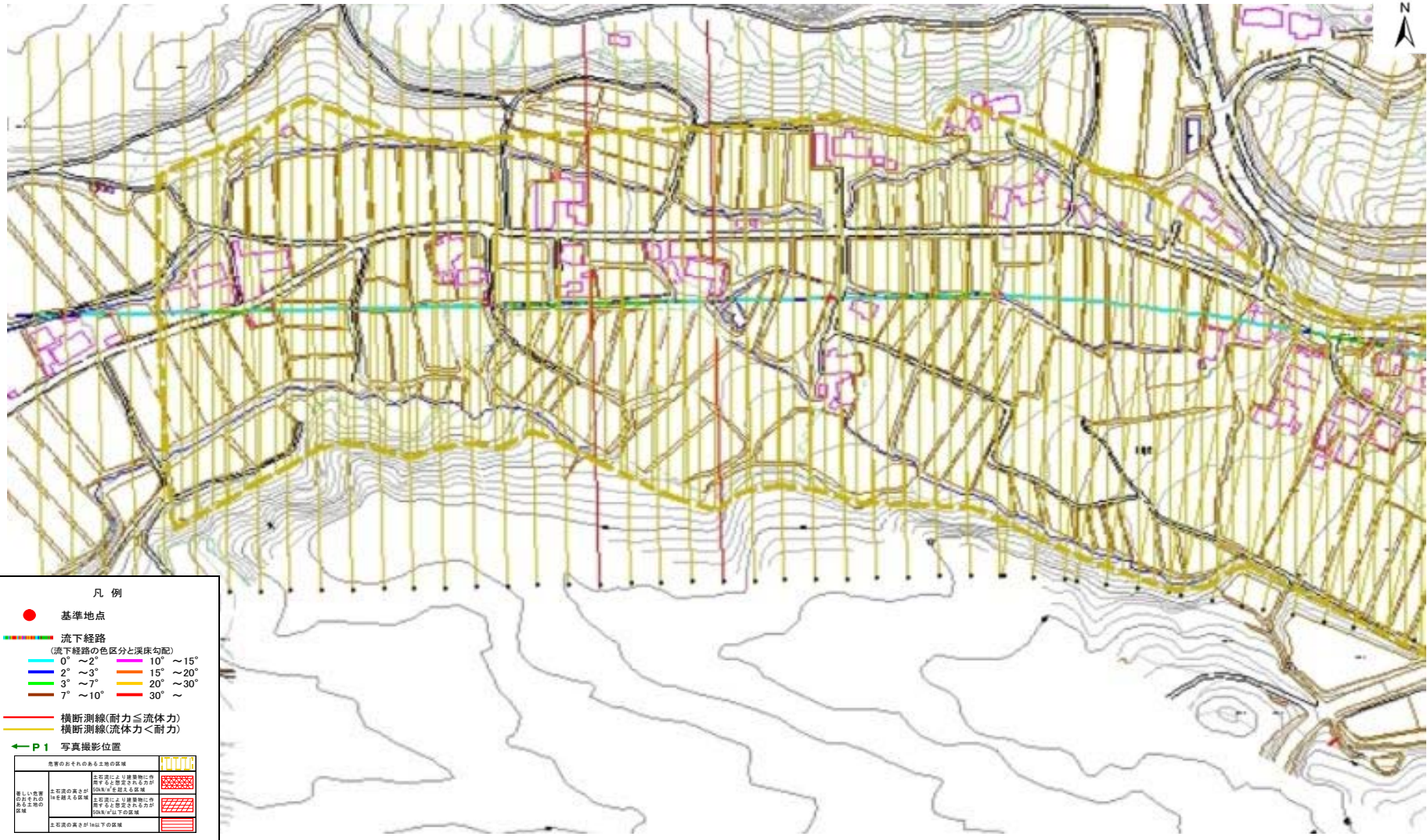


土石流区域調査

様式3-1 危害のおそれのある土地、著しい危害のおそれのある土地の設定図

調査年度	平成28年度
所在地	盛岡市日戸新田

溪流の位置	溪流番号	A067106	溪流名	横道沢	所在地
-------	------	---------	-----	-----	-----



凡例

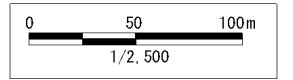
- 基準地点
- 流下経路

(流下経路の色区分と渓床勾配)

0° ~ 2°	10° ~ 15°
2° ~ 3°	15° ~ 20°
3° ~ 7°	20° ~ 30°
7° ~ 10°	30° ~

- 横断測線(耐力 ≤ 流体力)
- 横断測線(流体力 < 耐力)
- ← P1 写真撮影位置

危害のおそれのある土地の区域	
著しい危害のおそれのある土地の区域	
土質流の発生が100%以上の区域	
土質流の発生が10%以下の区域	



土石流区域調書

様式3-2 建築物に作用すると想定される衝撃に関する事項

調査年度	平成28年度
所在地	盛岡市日戸字新田

溪流の位置	溪流番号	A067106	溪流名	横道沢	所在地	盛岡市日戸字新田	
横断測線番号	土石流の高さh(m)	土石流の流体力Fd(kN/m ²)	建築物の耐力P2(kN/m ²)	横断測線番号	土石流の高さh(m)	土石流の流体力Fd(kN/m ²)	建築物の耐力P2(kN/m ²)
No.0	1.15	24.91	6.85	No.27	0.53	7.34	12.93
No.1	1.12	23.12	6.98	No.28	0.54	7.18	12.81
No.2	1.27	26.19	6.38	No.29	0.54	7.11	12.75
No.3	0.90	14.17	8.32	No.30	0.53	7.40	12.98
No.4	0.80	11.72	9.12	No.31	0.54	7.23	12.85
No.5	0.61	7.46	11.59	No.32	0.54	7.22	12.84
No.6	0.61	6.55	11.47	No.33	0.54	7.08	12.72
No.7	0.62	6.11	11.38	No.34	0.54	7.07	12.72
No.8	0.62	5.97	11.35	No.35	0.55	6.81	12.51
No.9	0.63	5.48	11.22	No.36	0.56	6.64	12.37
No.10	0.63	5.27	11.15	No.37	0.56	6.61	12.34
No.11	0.63	5.22	11.13	No.38	0.56	6.67	12.39
No.12	0.61	5.58	11.46	No.39	0.57	6.51	12.26
No.13	0.60	5.89	11.74	No.40	0.59	6.05	11.87
No.14	0.58	6.30	12.09	No.41	0.58	6.16	11.96
No.15	0.56	6.59	12.33	No.42	0.67	7.19	10.68
No.16	0.55	6.97	12.64	No.43	0.59	6.68	11.83
No.17	0.54	7.25	12.86	No.44	0.59	6.67	11.82
No.18	0.53	7.37	12.96	No.45	0.59	6.69	11.84
No.19	0.53	7.47	13.04	No.46	0.59	6.70	11.85
No.20	0.53	7.46	13.03	No.47	0.59	6.67	11.83
No.21	0.53	7.39	12.98	No.48	0.59	6.66	11.82
No.22	0.53	7.44	13.01	No.49	0.59	6.72	11.86
No.23	0.54	7.28	12.89	No.50	0.59	6.73	11.87
No.24	0.54	7.17	12.80	No.51	0.59	6.64	11.80
No.25	0.54	7.30	12.90	No.52	0.59	6.61	11.78
No.26	0.53	7.38	12.97	No.53	0.60	6.41	11.62

土石流区域調書

様式3-2 建築物に作用すると想定される衝撃に関する事項

調査年度	平成28年度
------	--------

溪流の位置	溪流番号	A067106	溪流名	横道沢	所在地	盛岡市日戸字新田	
横断測線番号	土石流の高さh(m)	土石流の流体力Fd(kN/m ²)	建築物の耐力P2(kN/m ²)	横断測線番号	土石流の高さh(m)	土石流の流体力Fd(kN/m ²)	建築物の耐力P2(kN/m ²)
No.54	0.60	6.44	11.64	No.81	0.90	8.76	8.28
No.55	0.60	6.45	11.65	No.82	0.68	4.76	10.45
No.56	0.59	6.73	11.87	No.83	0.68	4.80	10.48
No.57	0.60	6.51	11.70	No.84	0.68	4.80	10.48
No.58	0.62	6.10	11.37	No.85	1.00	8.69	7.65
No.59	0.62	6.02	11.31	No.86	0.65	5.30	10.94
No.60	0.63	5.90	11.21	No.87	0.63	5.59	11.20
No.61	0.63	5.87	11.18	No.88	0.66	5.08	10.74
No.62	0.64	5.70	11.04	No.89	0.65	5.23	10.88
No.63	0.63	5.80	11.13	No.90	0.69	4.45	10.29
No.64	0.66	5.37	10.80	No.91	0.71	4.16	10.13
No.65	0.66	5.22	10.74	No.92	0.69	4.41	10.38
No.66	0.67	4.92	10.63	No.93	0.68	4.57	10.55
No.67	0.68	4.68	10.52	No.94	0.71	4.13	10.11
No.68	0.64	5.16	10.98	No.95	0.75	3.43	9.64
No.69	0.65	5.08	10.90	No.96	0.77	3.21	9.46
No.70	0.64	5.24	11.05	No.97	0.77	3.22	9.47
No.71	0.66	4.89	10.72	No.98	0.76	3.29	9.56
No.72	0.64	5.15	10.97	No.99	0.80	2.85	9.14
No.73	0.66	4.92	10.75	No.100	0.76	3.18	9.56
No.74	0.63	5.32	11.12	No.101	0.73	3.40	9.83
No.75	0.64	5.30	11.10	No.102	0.68	3.93	10.46
No.76	0.67	4.77	10.61	No.103	0.74	3.34	9.76
No.77	0.67	4.73	10.57				
No.78	0.66	4.86	10.69				
No.79	0.66	4.95	10.78				
No.80	0.65	5.12	10.94				