

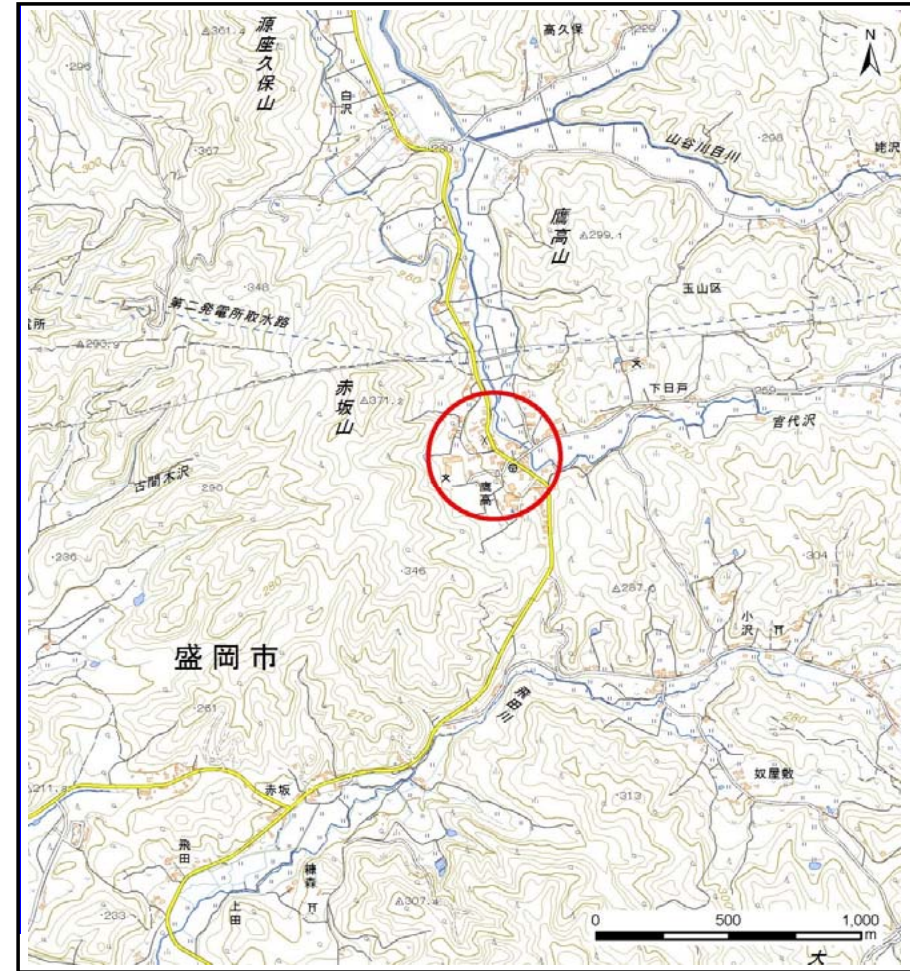
# 土砂災害防止に関する基礎調査(土石流)

表紙 位置位置図

自然現象の種類	土石流
溪流番号	A067105
水系名	北上川
河川名	官代沢
溪流名	鷹高の沢1
所在地	盛岡市日戸字鷹高
調査機関	盛岡広域振興局土木部



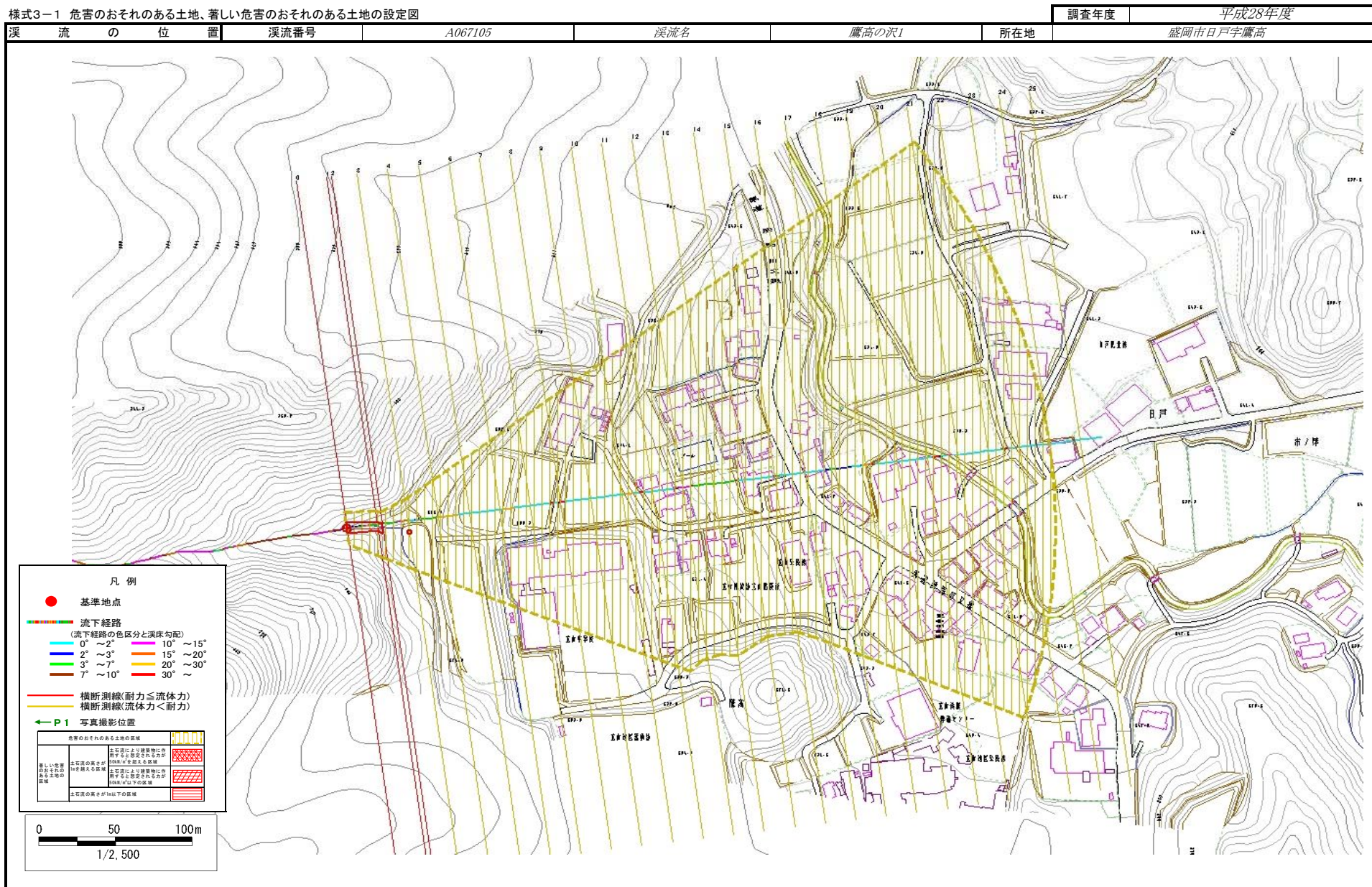
概況図(S=1:200,000)



位置図(S=1:25,000)

# 土石流区域調査

様式3-1 危害のおそれのある土地、著しい危害のおそれのある土地の設定図



## 土石流区域調書

様式3-2 建築物に作用すると想定される衝撃に関する事項

調査年度	平成28年度
------	--------

溪流の位置	溪流番号	A067105	溪流名	鷹高の沢1	所在地	盛岡市日戸字鷹高	
横断測線番号	土石流の高さh(m)	土石流の流体力Fd(kN/m <sup>2</sup> )	建築物の耐力P2(kN/m <sup>2</sup> )	横断測線番号	土石流の高さh(m)	土石流の流体力Fd(kN/m <sup>2</sup> )	建築物の耐力P2(kN/m <sup>2</sup> )
No.0	0.75	20.50	9.68				
No.1	0.76	19.30	9.56				
No.2	0.68	16.53	10.45				
No.3	0.43	8.98	15.60				
No.4	0.43	8.96	15.61				
No.5	0.42	9.40	15.96				
No.6	0.43	8.18	15.87				
No.7	0.42	8.22	15.91				
No.8	0.42	7.45	16.10				
No.9	0.42	7.47	16.12				
No.10	0.41	6.48	16.34				
No.11	0.41	6.64	16.52				
No.12	0.41	6.42	16.35				
No.13	0.41	6.29	16.38				
No.14	0.41	6.35	16.44				
No.15	0.41	4.95	16.48				
No.16	0.41	5.02	16.58				
No.17	0.41	4.61	16.44				
No.18	0.41	4.29	16.37				
No.19	0.42	3.70	16.14				
No.20	0.42	3.70	16.14				
No.21	0.43	3.11	15.72				
No.22	0.44	2.86	15.48				
No.23	0.49	1.95	14.08				
No.24	0.55	1.39	12.61				
No.25	0.71	0.77	10.13				