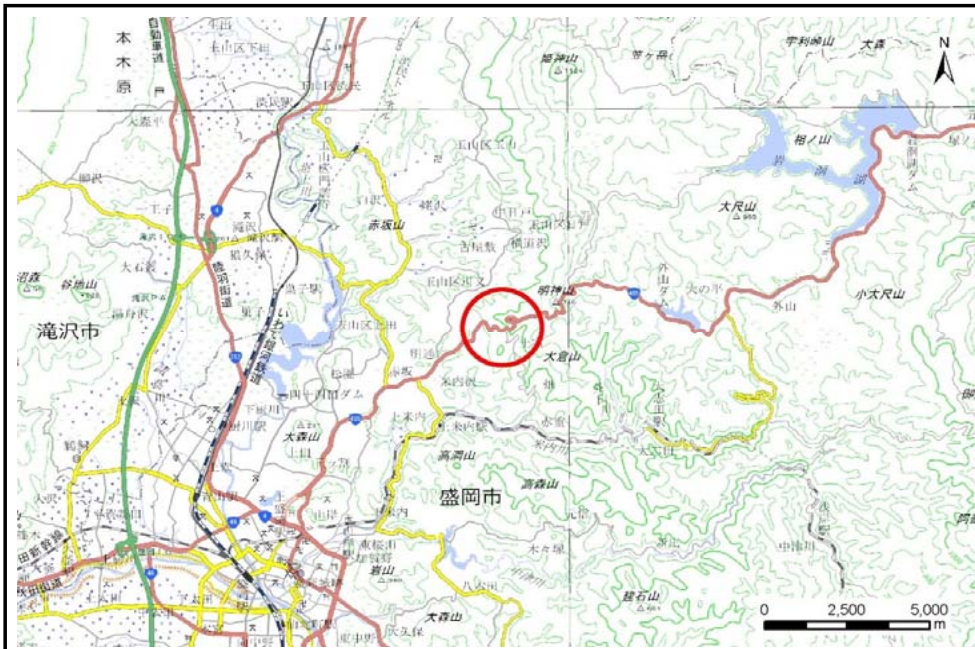


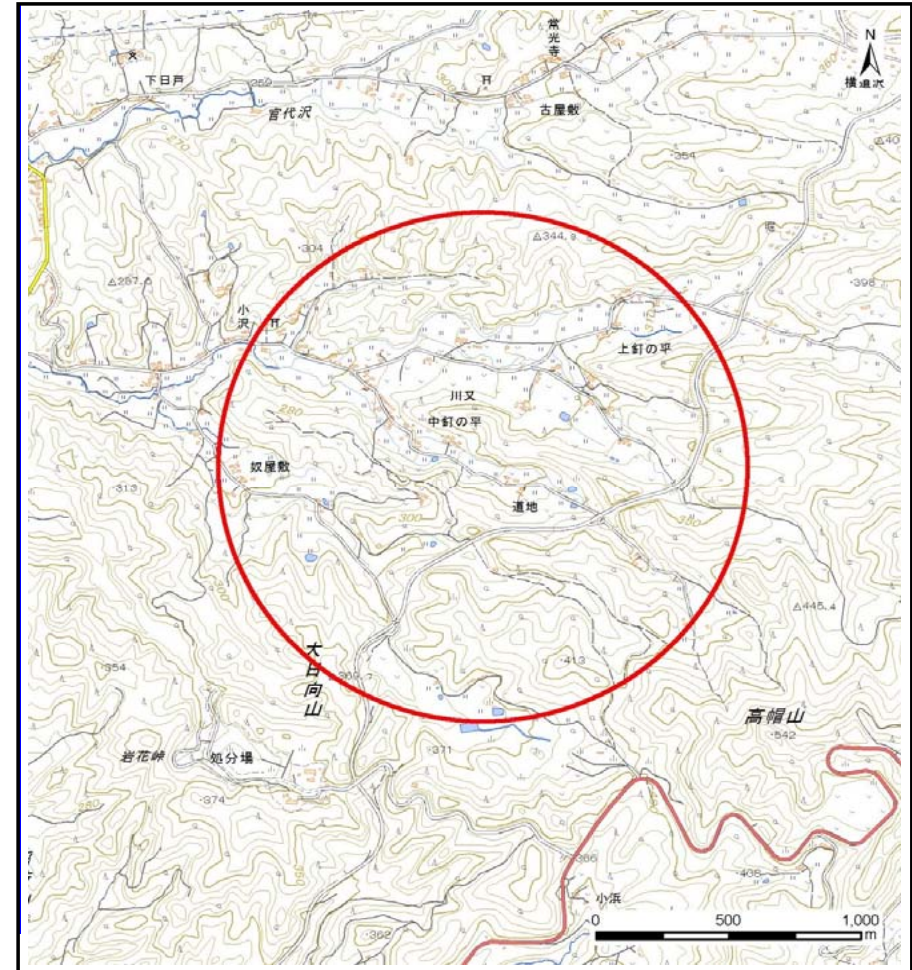
土砂災害防止に関する基礎調査(土石流)

表紙 位置,位置図

自然現象の種類	土石流
溪流番号	A067102
水系名	北上川
河川名	飛田川
溪流名	新沢の沢
所在地	盛岡市川又字新沢
調査機関	盛岡広域振興局土木部



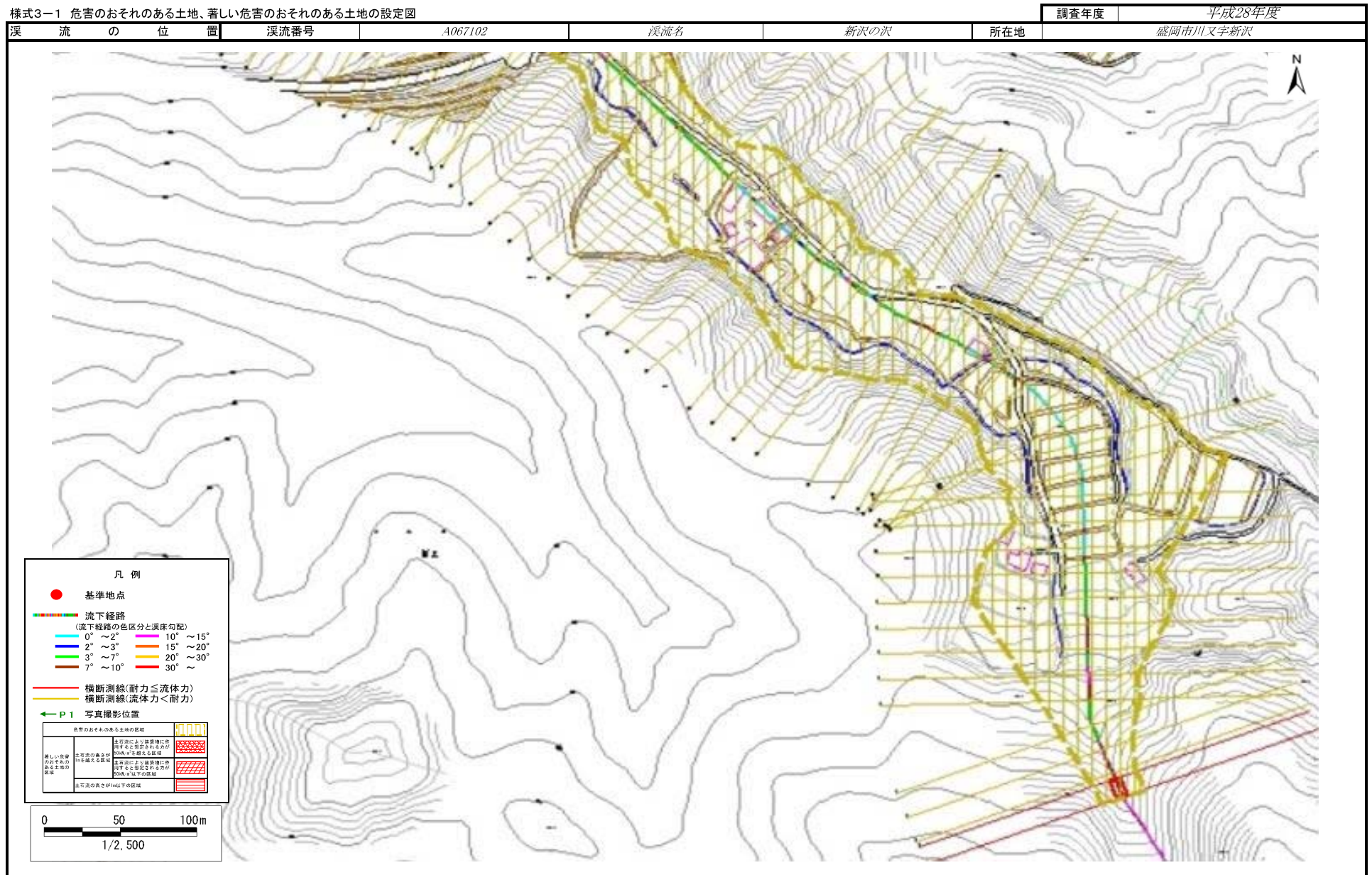
位置図(S=1:200,000)



概況図(S=1:25,000)

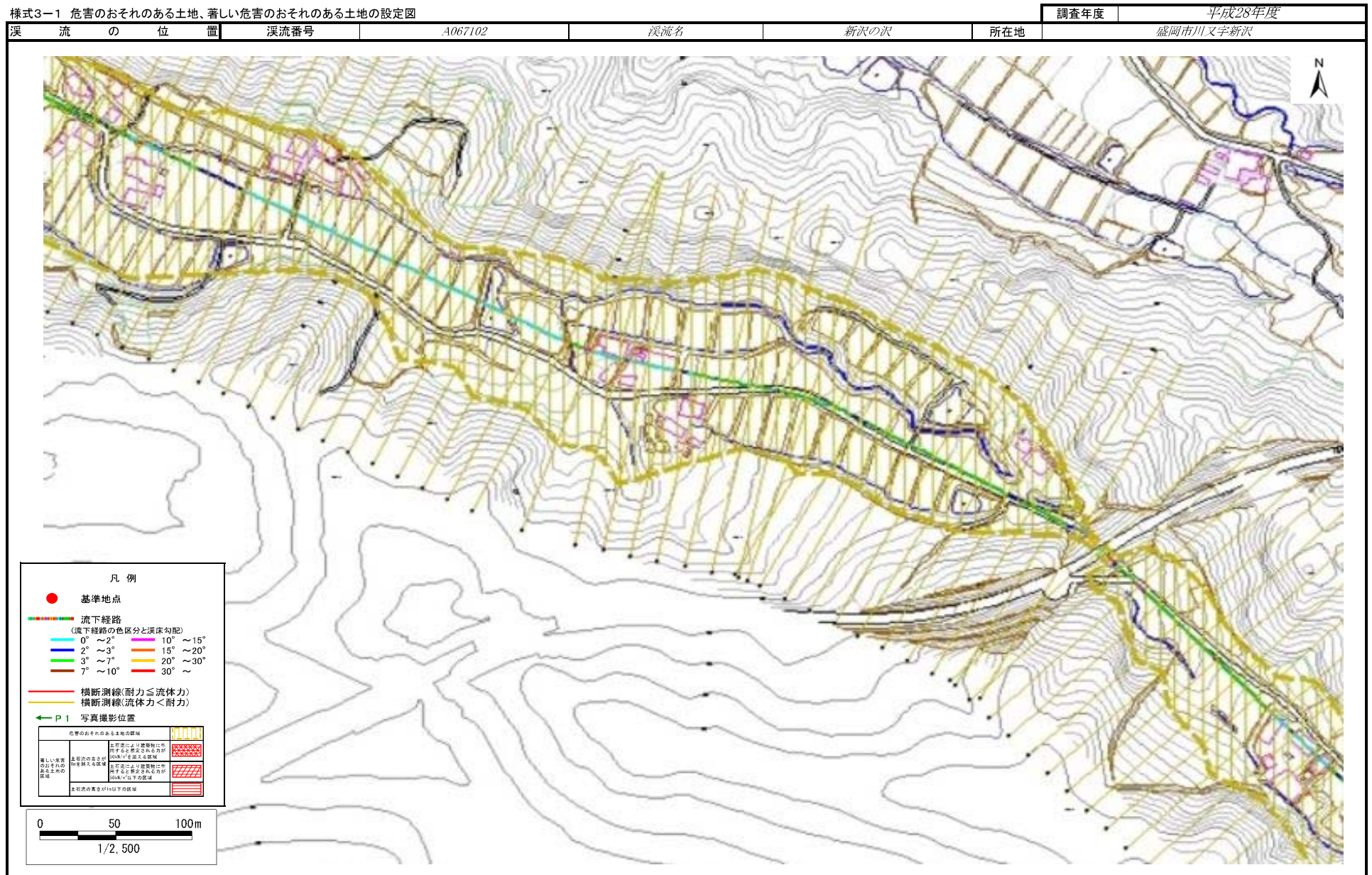
土石流区域調査

様式3-1 危害のおそれのある土地、著しい危害のおそれのある土地の設定図



土石流区域調書

様式3-1 危害のおそれのある土地、著しい危害のおそれのある土地の設定図

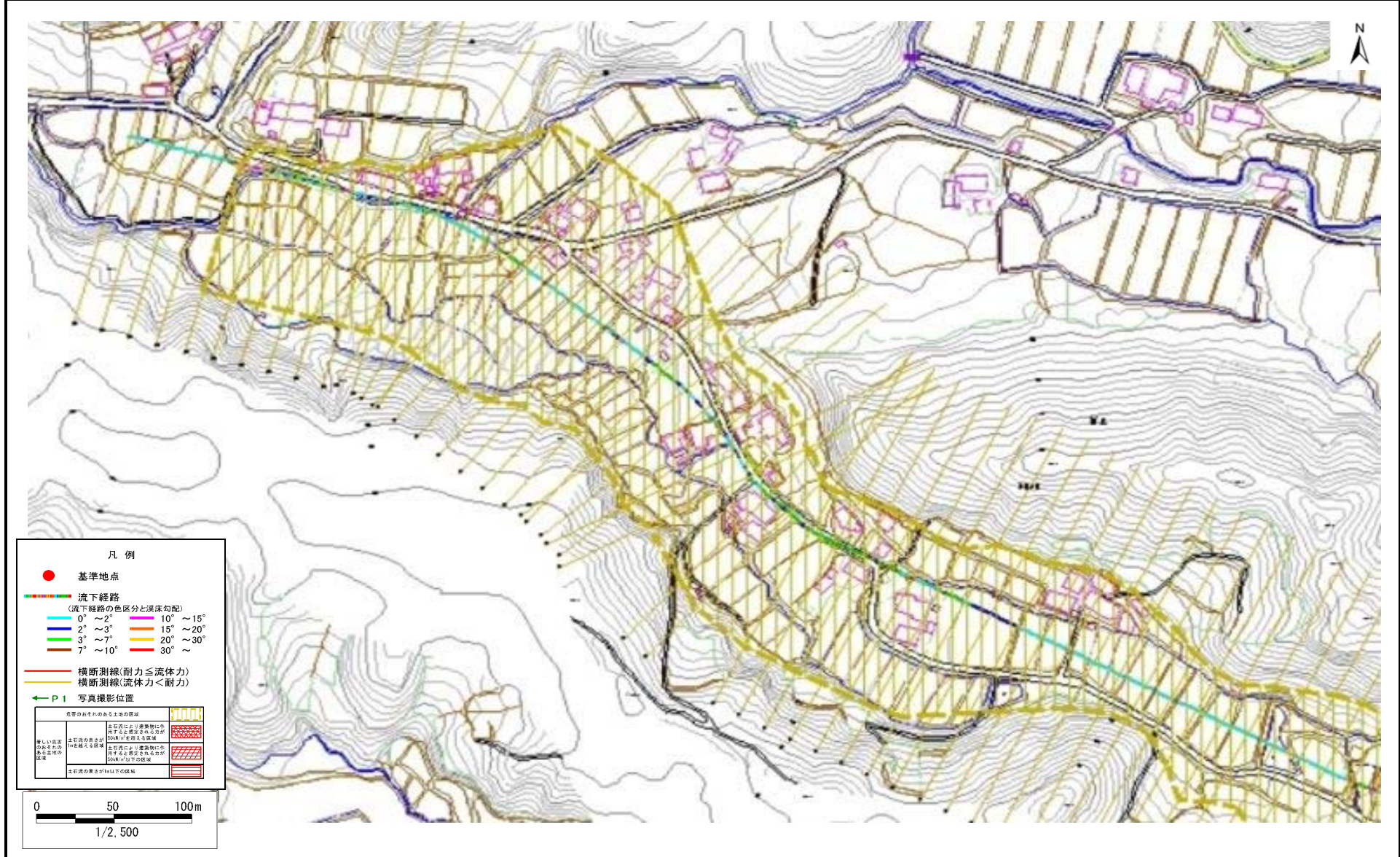


土石流区域調査

様式3-1 危害のおそれのある土地、著しい危害のおそれのある土地の設定図

調査年度	平成28年度
所在地	盛岡市川又字新沢

溪流の位置	溪流番号	A067102	溪流名	新沢の沢	所在地	盛岡市川又字新沢
-------	------	---------	-----	------	-----	----------



土石流区域調査

様式3-2 建築物に作用すると想定される衝撃に関する事項

調査年度 平成28年度

溪流の位置	溪流番号	A067102	溪流名	新沢の沢	所在地	盛岡市川又字新沢	
横断測線番号	土石流の高さh(m)	土石流の流体力Fd(kN/m ²)	建築物の耐力P2(kN/m ²)	横断測線番号	土石流の高さh(m)	土石流の流体力Fd(kN/m ²)	建築物の耐力P2(kN/m ²)
No.0	0.42	17.79	16.15	No.27	0.18	1.28	35.85
No.1	0.42	16.14	16.04	No.28	0.18	1.30	36.06
No.2	0.38	14.00	17.46	No.29	0.17	1.31	36.22
No.3	0.33	10.74	20.02	No.30	0.18	1.21	35.34
No.4	0.25	6.74	25.67	No.31	0.18	1.18	35.22
No.5	0.22	4.76	29.72	No.32	0.18	1.25	36.17
No.6	0.20	3.79	32.07	No.33	0.18	1.22	35.75
No.7	0.19	3.23	33.48	No.34	0.18	1.23	35.92
No.8	0.18	2.76	34.63	No.35	0.17	1.27	36.46
No.9	0.18	2.50	35.19	No.36	0.17	1.25	36.27
No.10	0.18	2.26	35.66	No.37	0.17	1.25	36.25
No.11	0.18	2.10	35.90	No.38	0.17	1.28	36.63
No.12	0.18	2.08	35.92	No.39	0.18	1.24	36.04
No.13	0.18	1.92	36.09	No.40	0.20	0.73	31.77
No.14	0.17	1.95	36.33	No.41	0.18	1.39	35.12
No.15	0.17	1.94	36.28	No.42	0.23	1.77	27.78
No.16	0.18	1.78	36.17	No.43	0.23	1.78	27.84
No.17	0.18	1.68	36.17	No.44	0.23	1.72	27.44
No.18	0.18	1.55	36.10	No.45	0.24	1.69	27.21
No.19	0.17	1.58	36.38	No.46	0.24	1.66	26.99
No.20	0.17	1.60	36.58	No.47	0.24	1.65	26.87
No.21	0.18	1.53	36.08	No.48	0.24	1.60	26.49
No.22	0.18	1.44	35.96	No.49	0.25	1.58	26.34
No.23	0.17	1.46	36.23	No.50	0.21	2.10	30.16
No.24	0.18	1.35	35.77	No.51	0.25	1.54	25.99
No.25	0.18	1.26	35.51	No.52	0.25	1.49	25.62
No.26	0.18	1.28	35.87	No.53	0.25	1.49	25.59

土石流区域調査

様式3-2 建築物に作用すると想定される衝撃に関する事項

調査年度	平成28年度
------	--------

溪流の位置	溪流番号	A067102	溪流名	新沢の沢	所在地	盛岡市川又字新沢	
横断測線番号	土石流の高さh(m)	土石流の流体力Fd(kN/m ²)	建築物の耐力P2(kN/m ²)	横断測線番号	土石流の高さh(m)	土石流の流体力Fd(kN/m ²)	建築物の耐力P2(kN/m ²)
No.54	0.25	1.52	25.85	No.81	0.27	1.31	24.06
No.55	0.25	1.51	25.79	No.82	0.27	1.32	24.20
No.56	0.25	1.50	25.71	No.83	0.27	1.33	24.22
No.57	0.25	1.54	25.99	No.84	0.27	1.33	24.23
No.58	0.26	1.45	25.25	No.85	0.27	1.34	24.36
No.59	0.25	1.49	25.60	No.86	0.27	1.32	24.19
No.60	0.26	1.40	24.86	No.87	0.27	1.27	23.76
No.61	0.25	1.52	25.81	No.88	0.29	1.18	22.91
No.62	0.25	1.49	25.62	No.89	0.28	1.22	23.29
No.63	0.26	1.38	24.72	No.90	0.28	1.19	23.01
No.64	0.25	1.52	25.84	No.91	0.28	1.19	23.02
No.65	0.25	1.50	25.65	No.92	0.29	1.09	22.36
No.66	0.25	1.47	25.45	No.93	0.29	1.14	22.85
No.67	0.26	1.42	24.99	No.94	0.29	1.11	22.55
No.68	0.25	1.52	25.86	No.95	0.29	1.10	22.50
No.69	0.26	1.42	25.05	No.96	0.28	1.17	23.14
No.70	0.25	1.51	25.80	No.97	0.27	1.27	24.01
No.71	0.27	1.31	24.06	No.98	0.26	1.42	25.29
No.72	0.27	1.33	24.25	No.99	0.26	1.39	25.05
No.73	0.26	1.40	24.87	No.100	0.26	1.35	24.69
No.74	0.28	1.23	23.42	No.101	0.26	1.34	24.68
No.75	0.28	1.23	23.36	No.102	0.27	1.26	23.91
No.76	0.28	1.23	23.38	No.103	0.28	1.15	22.94
No.77	0.28	1.22	23.33	No.104	0.33	1.66	19.83
No.78	0.28	1.25	23.58	No.105	0.34	1.68	19.52
No.79	0.28	1.21	23.17	No.106	0.28	1.17	23.04
No.80	0.28	1.23	23.34	No.107	0.32	0.87	20.72

土石流区域調査

様式3-2 建築物に作用すると想定される衝撃に関する事項

調査年度 平成28年度

渓流の位置 溪流番号 A067102 溪流名 新沢の沢 所在地 盛岡市川又字新沢

横断測線番号	土石流の高さh(m)	土石流の流体力Fd(kN/m ²)	建築物の耐力P2(kN/m ²)	横断測線番号	土石流の高さh(m)	土石流の流体力Fd(kN/m ²)	建築物の耐力P2(kN/m ²)
No.108	0.34	0.73	19.48				
No.109	0.33	0.77	19.99				
No.110	0.33	0.78	20.13				
No.111	0.34	0.75	19.71				