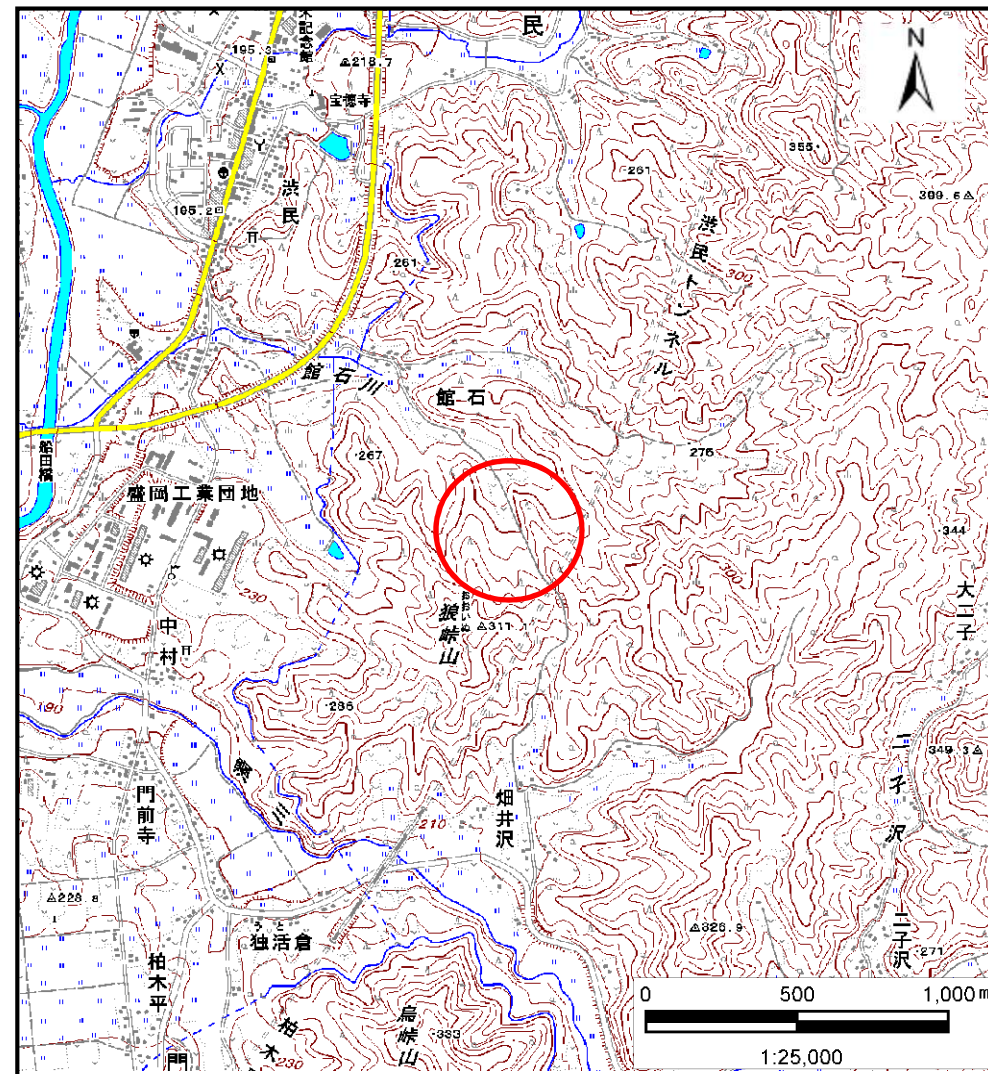


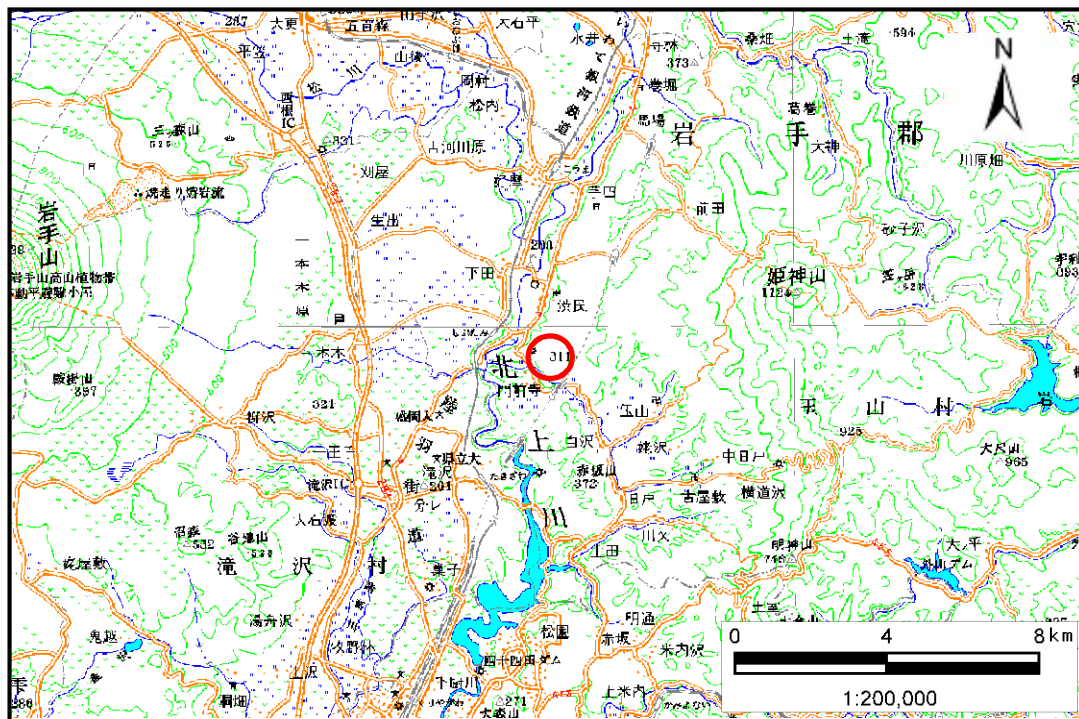
# 土砂災害防止に関する基礎調査(土石流)

表紙 位置位置図

自然現象の種類	土石流
溪流番号	A067101-2
水系名	北上川
河川名	館石川
溪流名	大森の沢
所在地	盛岡市玉山区洪民字大森
調査機関	盛岡広域振興局



位置図(S=1:25,000)

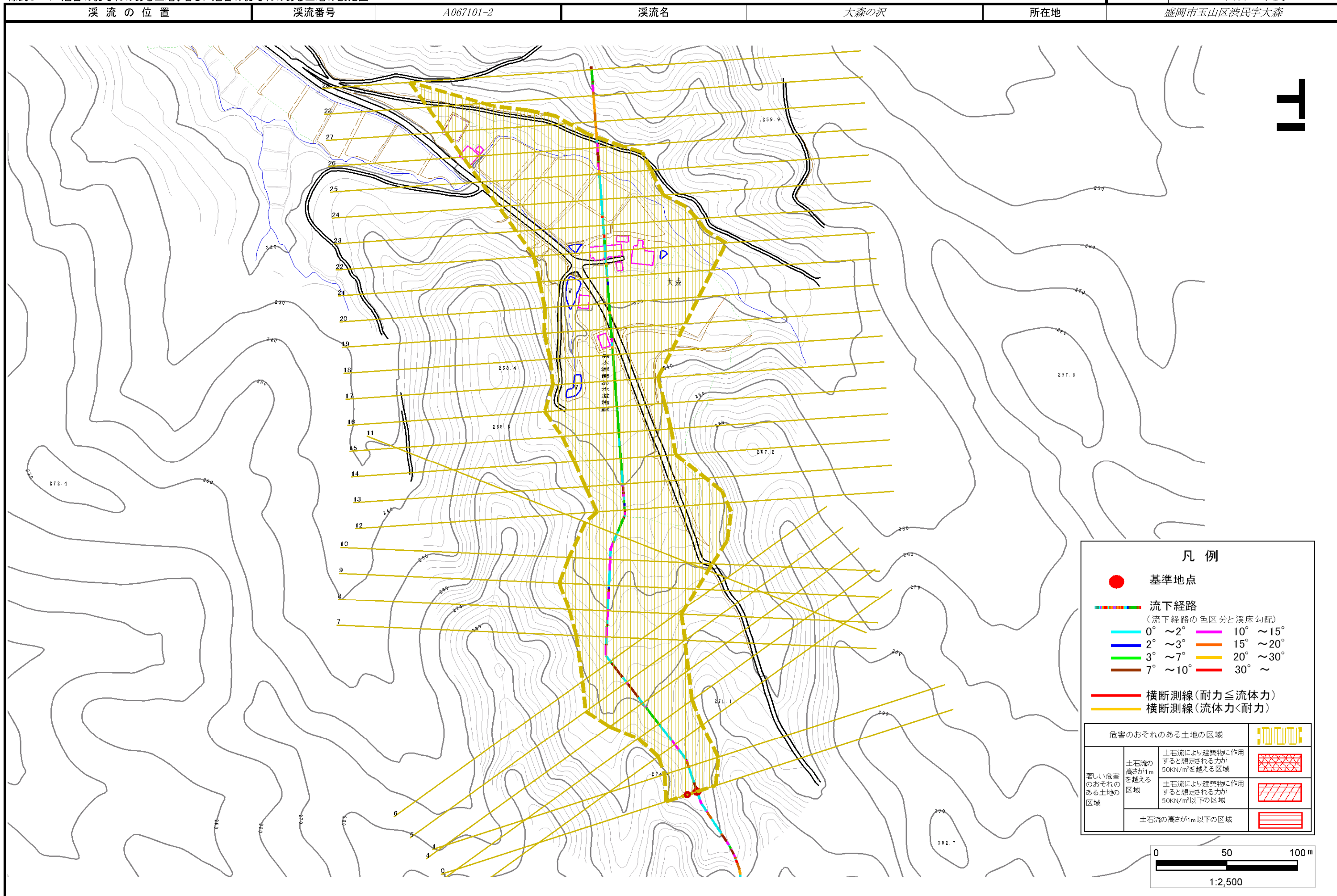


位置図(S=1:200,000)

# 土石流区域調書

様式3-1 危害のおそれのある土地、著しい危害のおそれのある土地の設定図

調査年度 平成23年度



## 土石流区域調書

様式3-2 建築物に作用すると想定される衝撃に関する事項

調査年度 平成23年度

溪 流 の 位 置 溪流番号 A067101-2 溪流名 大森の沢 所在地 盛岡市玉山区洪民字大森

横断測線番号	土石流の高さh(m)	土石流の流体力Fd(kN/m <sup>2</sup> )	建築物の耐力P2(kN/m <sup>2</sup> )	横断測線番号	土石流の高さh(m)	土石流の流体力Fd(kN/m <sup>2</sup> )	建築物の耐力P2(kN/m <sup>2</sup> )
No.0	0.37	11.05	17.81	No.27	—	—	—
No.1	0.29	4.56	22.63	No.28	—	—	—
No.2	0.35	4.05	18.79	No.29	—	—	—
No.3	0.36	3.15	18.47				
No.4	0.36	3.18	18.54				
No.5	0.36	3.16	18.50				
No.6	0.35	3.33	18.94				
No.7	0.36	3.21	18.63				
No.8	0.34	3.84	19.35				
No.9	0.34	3.91	19.62				
No.10	0.34	3.84	19.45				
No.11	0.34	3.91	19.62				
No.12	0.34	3.83	19.41				
No.13	0.35	3.58	18.81				
No.14	0.37	3.30	18.11				
No.15	0.37	3.25	18.02				
No.16	0.37	3.02	17.85				
No.17	0.38	2.90	17.75				
No.18	0.38	2.70	17.54				
No.19	0.38	2.62	17.45				
No.20	0.37	2.78	17.93				
No.21	0.38	2.73	17.78				
No.22	0.38	2.57	17.39				
No.23	0.38	2.68	17.71				
No.24	0.37	2.72	17.86				
No.25	0.39	2.31	17.01				
No.26	0.46	1.36	14.65				

比高5m止め