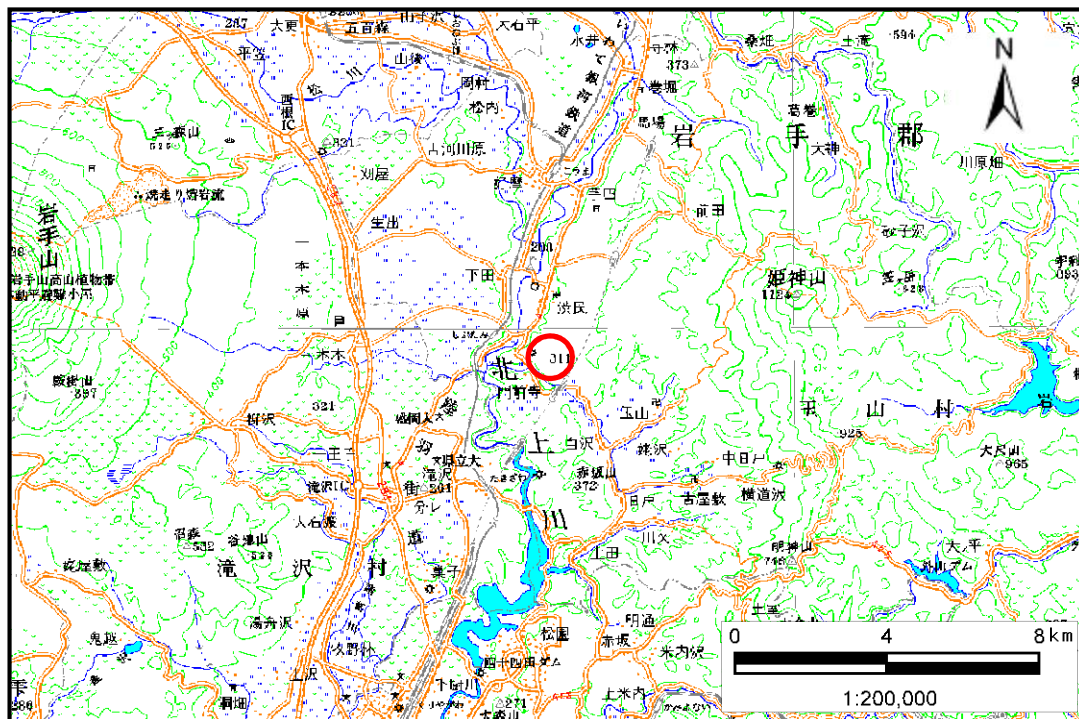


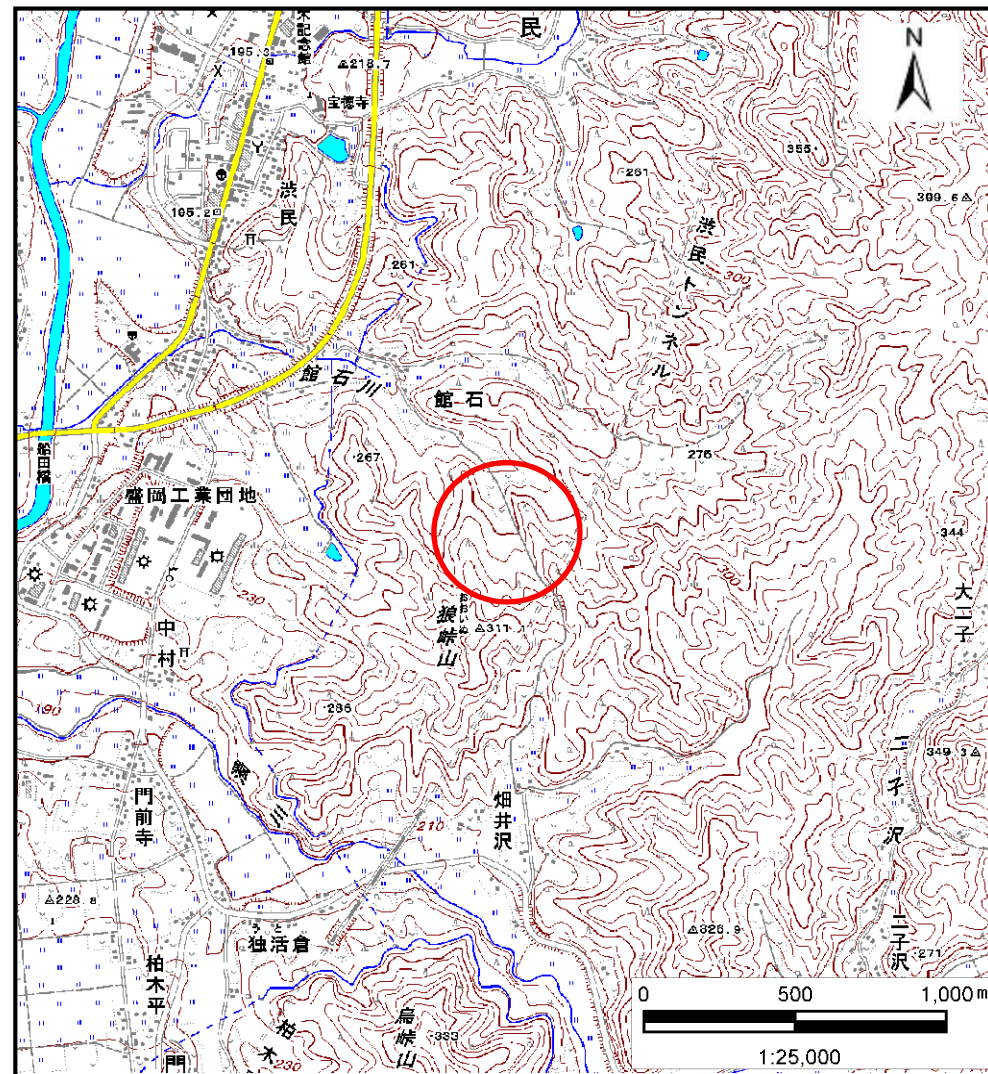
土砂災害防止に関する基礎調査(土石流)

表紙 位置位置図

自然現象の種類	土石流
溪流番号	A067101-1
水系名	北上川
河川名	館石川
溪流名	大森の沢
所在地	盛岡市玉山区洪民字大森
調査機関	盛岡広域振興局



位置図(S=1:200,000)

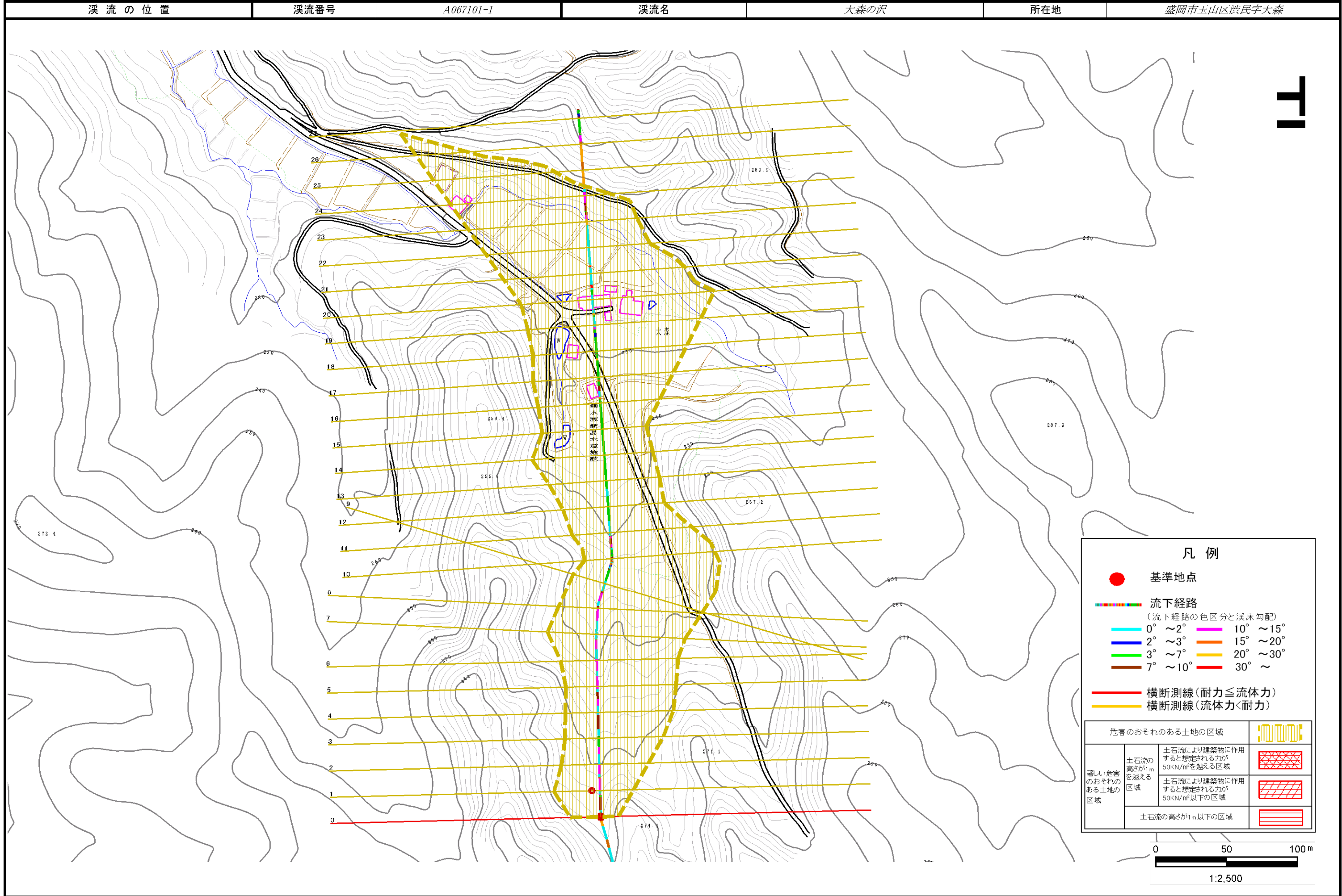


位置図(S=1:25,000)

土石流区域調査

様式3-1 危害のおそれのある土地、著しい危害のおそれのある土地の設定図

調査年度 平成23年度



土石流区域調書

様式3-2 建築物に作用すると想定される衝撃に関する事項

調査年度 平成23年度

溪流の位置	溪流番号	A067101-1	溪流名	大森の沢	所在地	盛岡市玉山区洪民字大森
-------	------	-----------	-----	------	-----	-------------

横断測線番号	土石流の高さh(m)	土石流の流体力Fd(kN/m ²)	建築物の耐力P2(kN/m ²)	横断測線番号	土石流の高さh(m)	土石流の流体力Fd(kN/m ²)	建築物の耐力P2(kN/m ²)
No.0	0.48	15.61	14.10				
No.1	0.34	7.49	19.29				
No.2	0.32	5.36	20.72				
No.3	0.31	3.94	21.32				
No.4	0.33	4.25	20.06				
No.5	0.34	4.56	19.25				
No.6	0.36	4.77	18.41				
No.7	0.34	4.51	19.21				
No.8	0.35	4.48	19.18				
No.9	0.34	4.51	19.22				
No.10	0.35	4.27	19.20				
No.11	0.35	4.10	19.20				
No.12	0.35	3.79	19.16				
No.13	0.35	3.66	19.13				
No.14	0.35	3.51	19.09				
No.15	0.35	3.23	18.96				
No.16	0.35	3.08	18.87				
No.17	0.35	2.93	18.76				
No.18	0.36	2.76	18.60				
No.19	0.36	2.77	18.64				
No.20	0.36	2.55	18.37				
No.21	0.36	2.61	18.58				
No.22	0.36	2.50	18.30				
No.23	0.36	2.47	18.26				
No.24	0.39	1.85	17.12				
No.25	0.67	0.49	10.60				
No.26	—	—	—				

比高5m止め