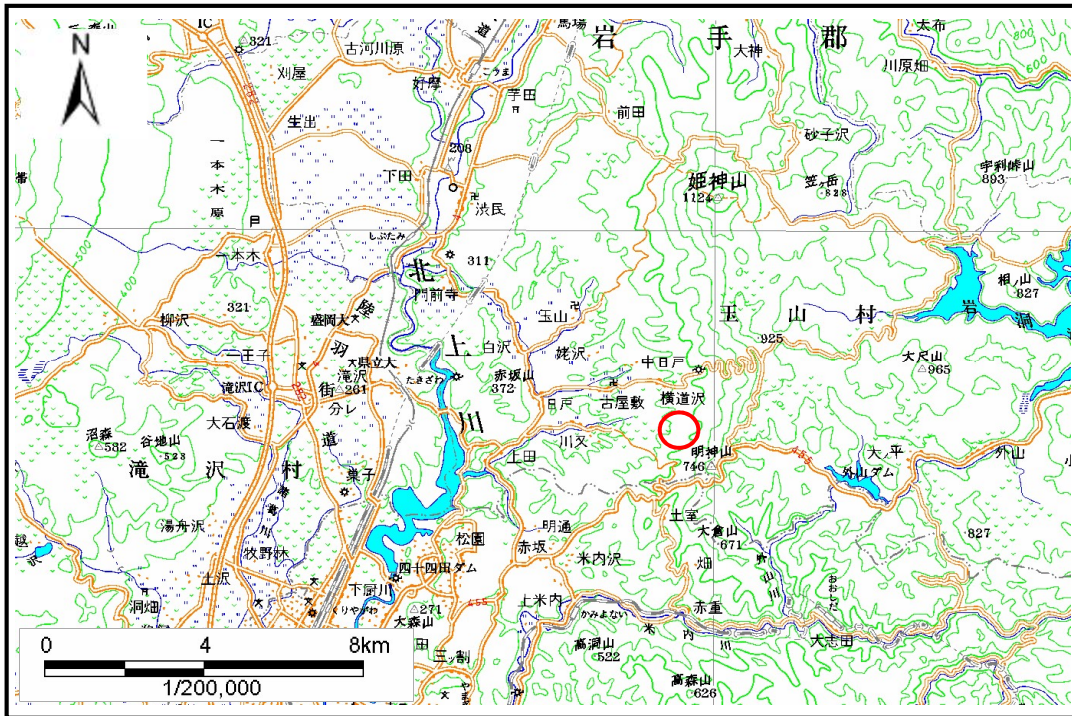


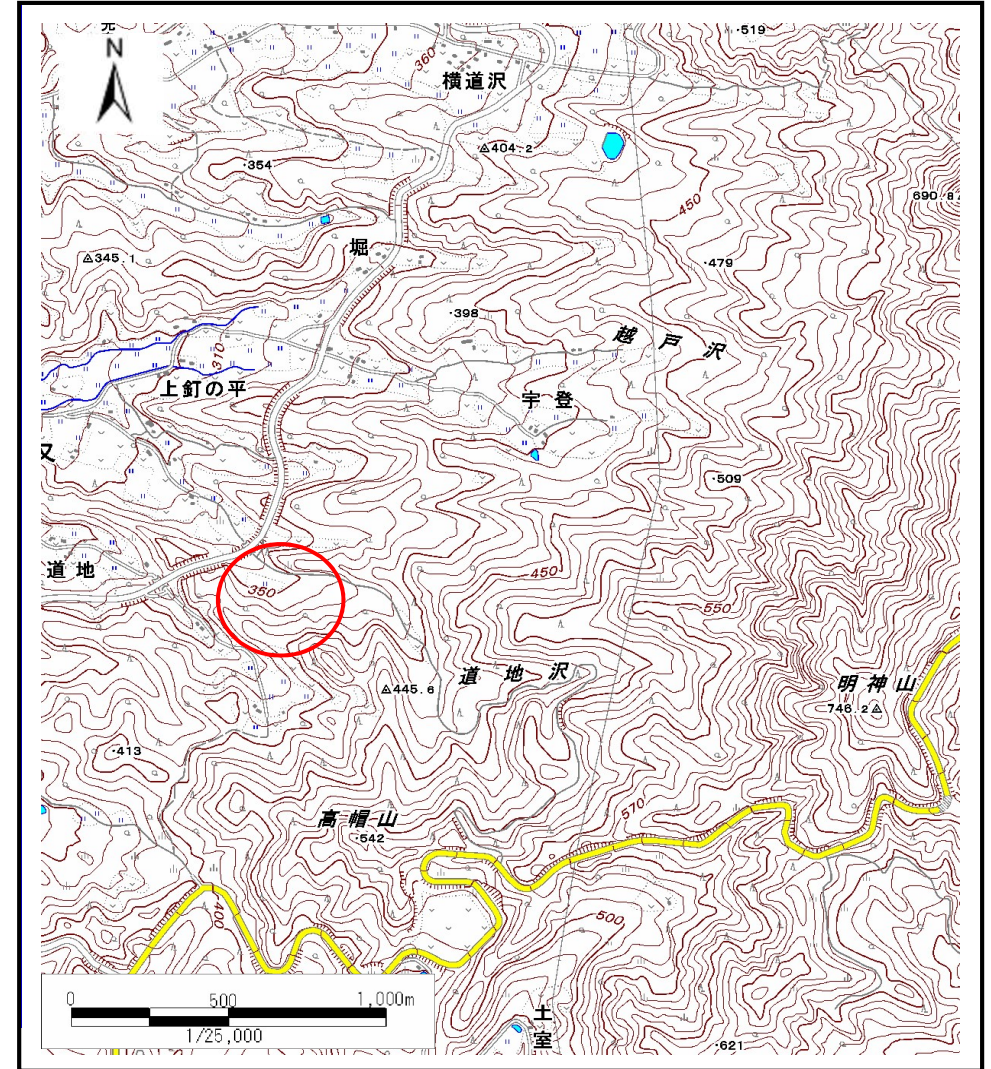
# 土砂災害防止に関する基礎調査(土石流)

表紙 位置,位置図

自然現象の種類	土石流
溪流番号	A067005
水系名	北上川
河川名	北上川
溪流名	上釘の平の沢
所在地	盛岡市玉山区川又字釘の平
調査機関	岩手県盛岡地方振興局土木部



位置図(S=1:200,000)



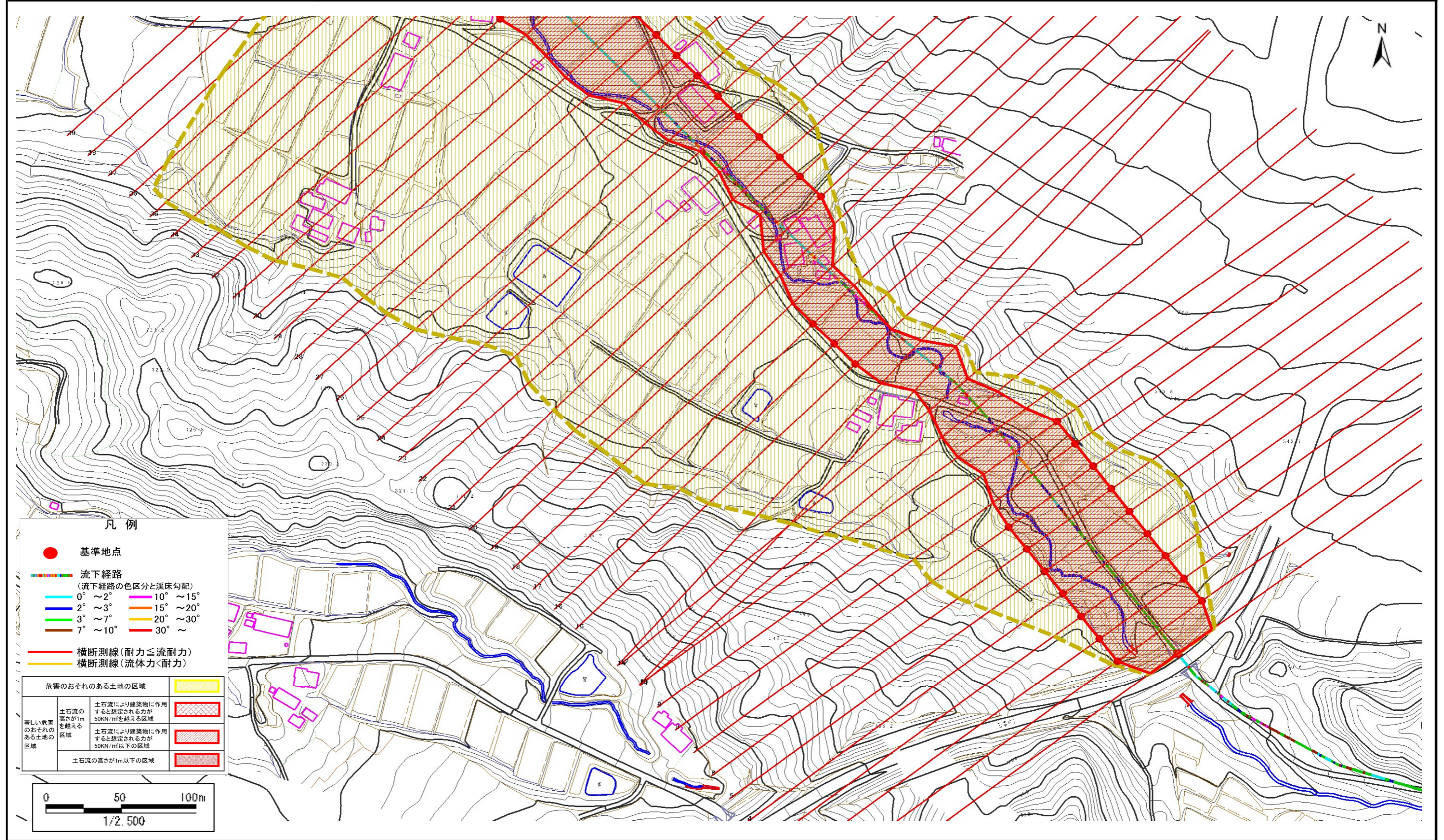
位置図(S=1:25,000)

# 土石流区域調書

様式3-1(1/2) 危害のおそれのある土地、著しい危害のおそれのある土地の設定図

調査年度 平成18年度

渓流の位置 溪流番号 A067005 溪流名 上釘の平の沢 所在地 盛岡市玉山区川又字釘の平

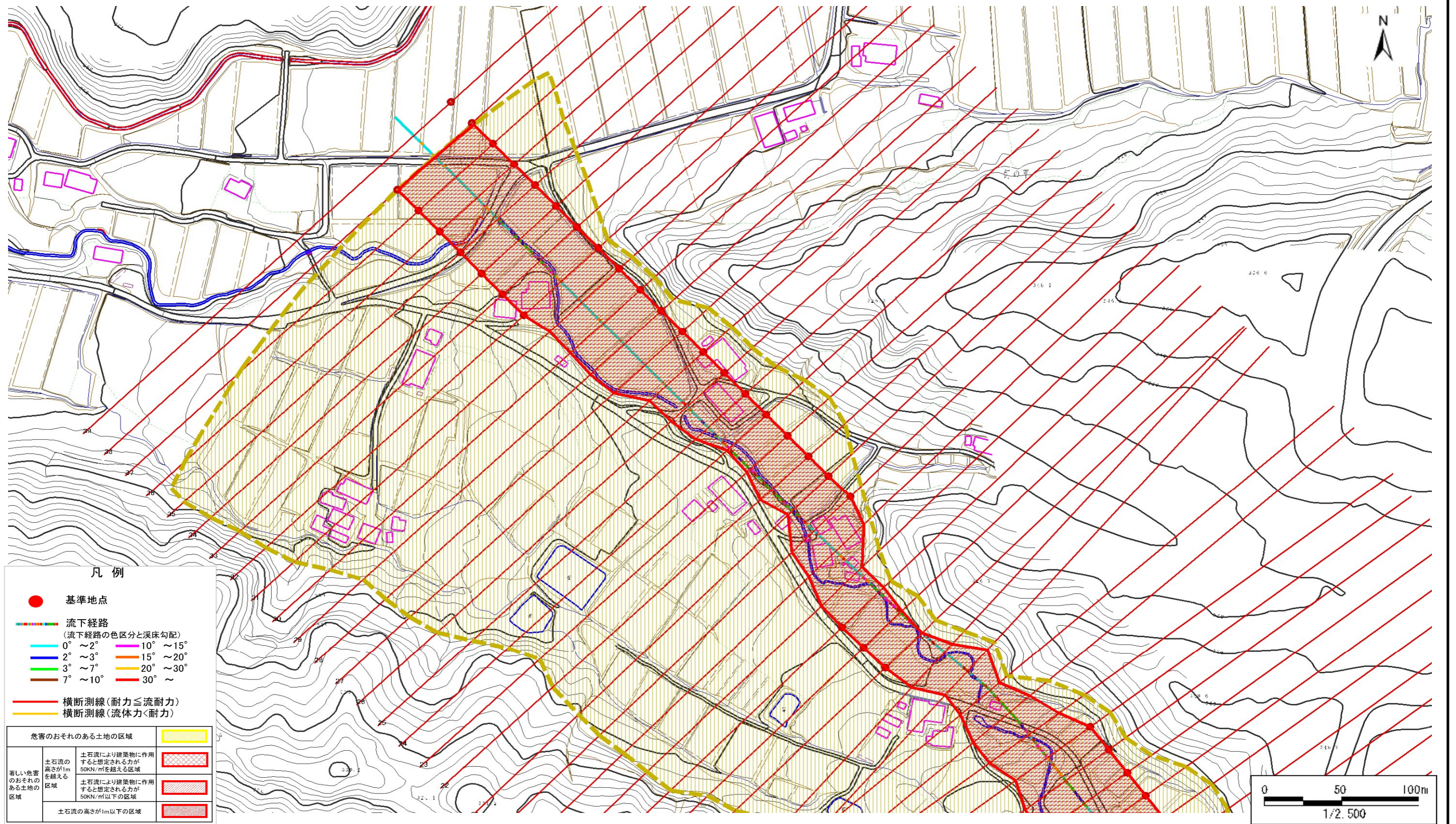


# 土石流区域調査

様式3-1(2/2) 危害のおそれのある土地、著しい危害のおそれのある土地の設定図

調査年度 平成18年度

渓流の位置 渓流番号 A067005 渓流名 上釘の平の沢 所在地 盛岡市玉山区川又字釘の平



## 土石流区域調査

様式3-2 建築物に作用すると想定される衝撃に関する事項

調査年度 平成18年度

渓流の位置	溪流番号	A067005		溪流名	上釘の平の沢	所在地	盛岡市玉山区川又字釘の平
横断測線番号	土石流の高さh(m)	土石流の流体力Fd(kN/m <sup>2</sup> )	建築物の耐力P2(kN/m <sup>2</sup> )	横断測線番号	土石流の高さh(m)	土石流の流体力Fd(kN/m <sup>2</sup> )	建築物の耐力P2(kN/m <sup>2</sup> )
No.0	1.54	21.57	5.65	No.27	1.40	11.82	6.01
No. 1	1.26	17.01	6.46	No. 28	1.37	12.35	6.10
No. 2	1.24	17.47	6.52	No. 29	1.45	10.56	5.87
No. 3	1.25	17.35	6.50	No. 30	1.40	11.34	6.01
No. 4	1.25	17.25	6.49	No. 31	1.50	9.39	5.74
No. 5	1.26	16.93	6.45	No. 32	1.45	10.00	5.86
No. 6	1.28	15.68	6.38	No. 33	1.37	11.20	6.08
No. 7	1.29	14.70	6.33	No. 34	1.33	11.95	6.22
No. 8	1.30	14.56	6.33	No. 35	1.49	9.52	5.77
No. 9	1.21	16.68	6.64	No. 36	1.44	10.22	5.90
No. 10	1.39	19.25	6.03	No. 37	1.56	8.33	5.60
No. 11	1.60	19.71	5.52	No. 38	1.61	7.61	5.50
No. 12	1.95	28.08	4.96	No. 39	1.50	8.71	5.73
No. 13	1.74	23.23	5.26				
No. 14	1.81	23.07	5.14				
No. 15	1.34	13.62	6.17				
No. 16	1.32	14.04	6.24				
No. 17	1.28	15.05	6.39				
No. 18	1.87	23.13	5.06				
No. 19	1.62	16.43	5.47				
No. 20	1.41	11.76	5.98				
No. 21	1.29	14.00	6.35				
No. 22	1.38	12.26	6.07				
No. 23	1.41	11.56	5.97				
No. 24	1.40	11.82	6.01				
No. 25	1.30	13.77	6.33				
No. 26	1.37	12.26	6.08				