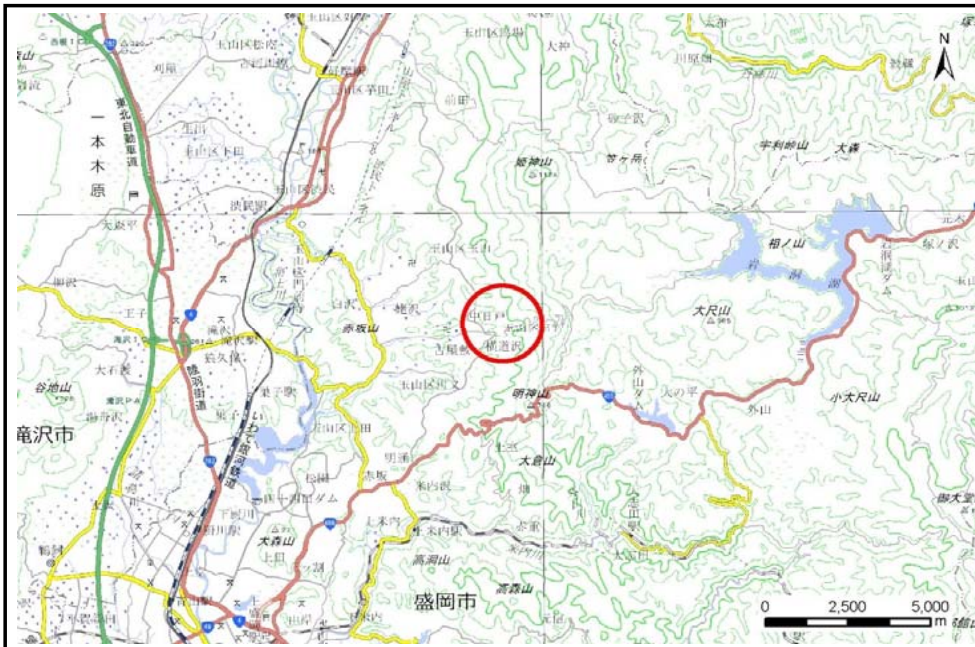


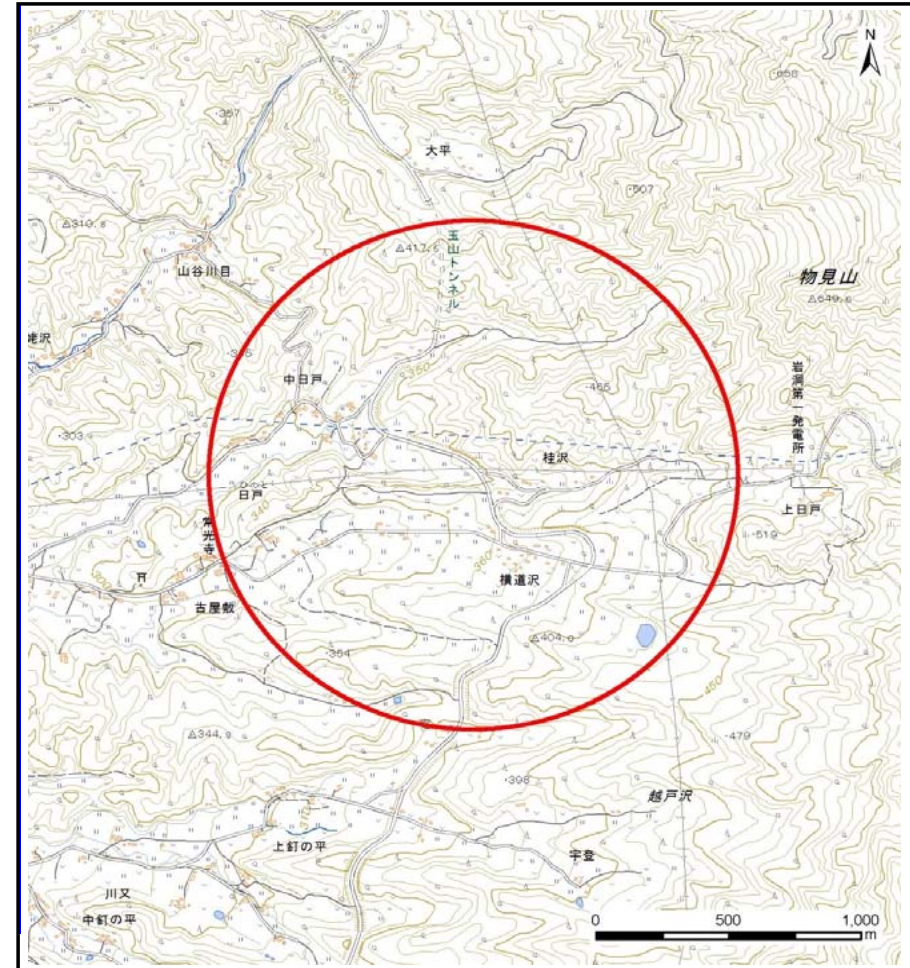
土砂災害防止に関する基礎調査(土石流)

表紙 位置位置図

自然現象の種類	土石流
溪流番号	A067002-1
水系名	北上川
河川名	北上川
溪流名	桂沢-1
所在地	盛岡市日戸字桂沢
調査機関	盛岡広域振興局土木部



概況図(S=1:200,000)

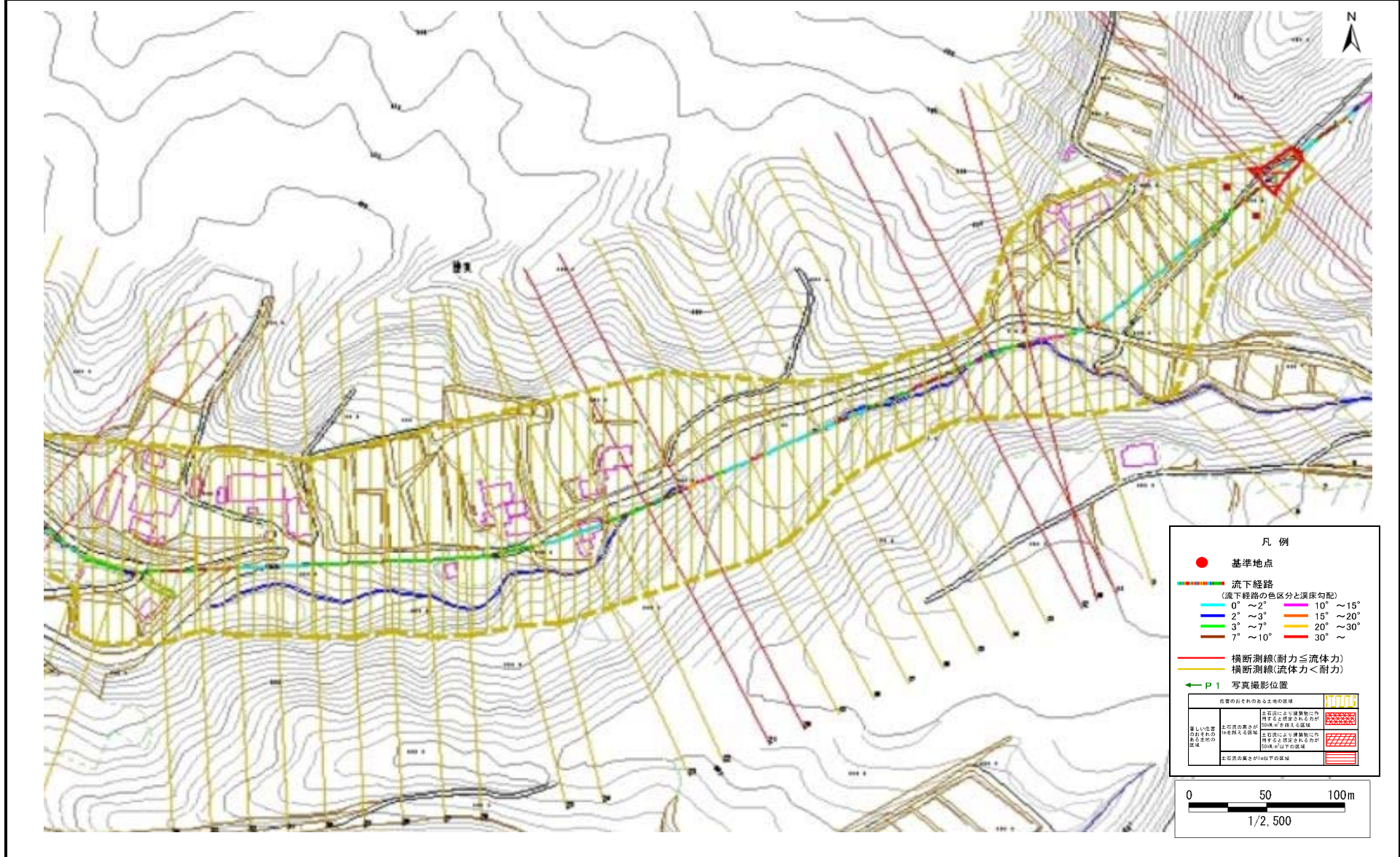


位置図(S=1:25,000)

土石流区域調査

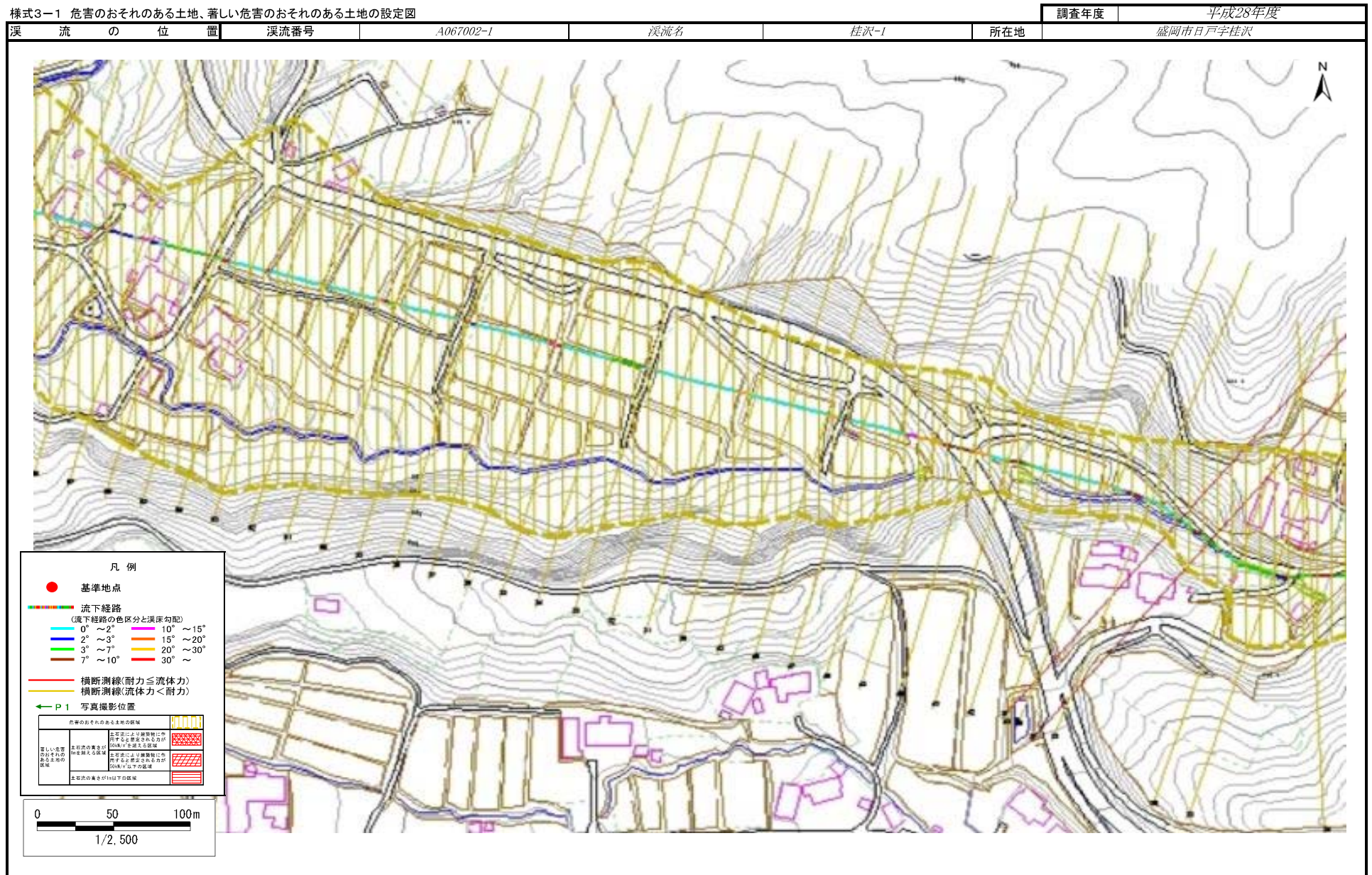
様式3-1 危害のおそれのある土地、著しい危害のおそれのある土地の設定図

調査年度				平成28年度	
溪流の位置	溪流番号	溪流名	桂沢-1	所在地	盛岡市日戸字桂沢



土石流区域調査

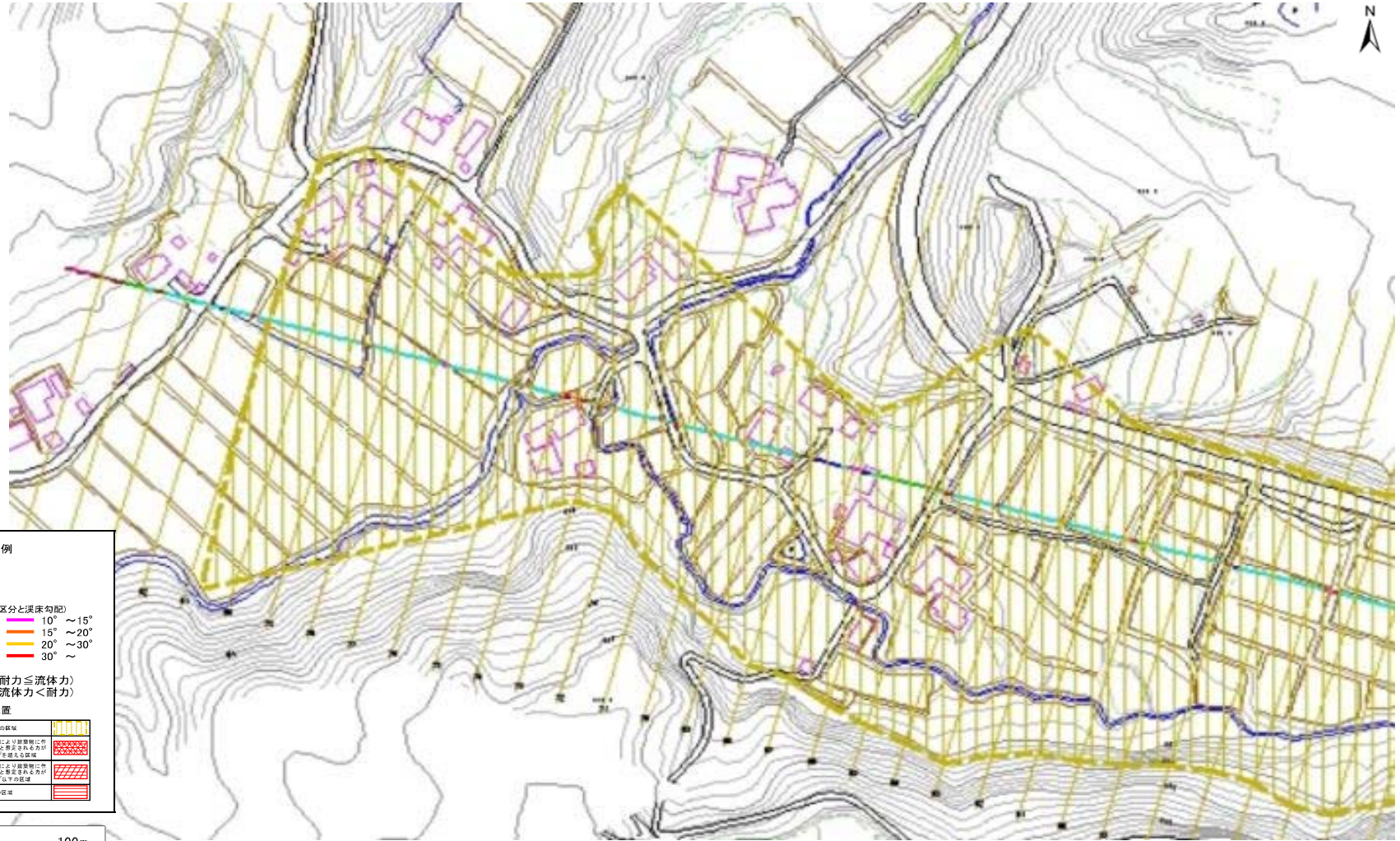
様式3-1 危害のおそれのある土地、著しい危害のおそれのある土地の設定図



土石流区域調査

様式3-1 危害のおそれのある土地、著しい危害のおそれのある土地の設定図

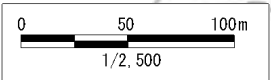
				調査年度	平成28年度	
溪流の位置	溪流番号	A067002-1	溪流名	桂沢-1	所在地	盛岡市日戸字桂沢



凡例

- 基準地点
- 流下経路 (流下経路の色区分と深床勾配)
 - 0° ~ 2°
 - 2° ~ 3°
 - 3° ~ 7°
 - 7° ~ 10°
 - 10° ~ 15°
 - 15° ~ 20°
 - 20° ~ 30°
 - 30° ~
- 横断測線(耐力 ≤ 流体力)
- 横断測線(流体力 < 耐力)
- ← P1 写真撮影位置

危害のおそれのある土地の区分	
著しい危害のおそれのある土地の区分	平常時により顕著な危険 発生するおそれがある 100%の危険
危害のおそれのある土地の区分	平常時に顕著な危険 発生するおそれがある 50%の危険
著しい危害のおそれのある土地の区分	平常時に顕著な危険 発生するおそれがある 10%の危険



土石流区域調査書

様式3-2 建築物に作用すると想定される衝撃に関する事項

調査年度	平成28年度
------	--------

溪流の位置	溪流番号	A067002-1	溪流名	桂沢-1	所在地	盛岡市日戸字桂沢	
横断測線番号	土石流の高さh(m)	土石流の流体力Fd(kN/m ²)	建築物の耐力P2(kN/m ²)	横断測線番号	土石流の高さh(m)	土石流の流体力Fd(kN/m ²)	建築物の耐力P2(kN/m ²)
No.0	0.90	23.85	8.28	No.27	0.52	6.59	13.24
No.1	0.69	16.96	10.34	No.28	0.52	6.63	13.27
No.2	0.56	12.82	12.35	No.29	0.51	6.93	13.54
No.3	0.52	10.98	13.28	No.30	0.55	5.93	12.63
No.4	0.51	9.71	13.54	No.31	0.56	5.59	12.45
No.5	0.50	9.07	13.65	No.32	0.56	5.61	12.46
No.6	0.50	7.68	13.84	No.33	0.53	6.15	12.98
No.7	0.49	6.72	13.88	No.34	0.51	6.59	13.39
No.8	0.49	5.89	13.84	No.35	0.58	8.18	12.00
No.9	0.49	6.07	14.03	No.36	0.67	9.16	10.56
No.10	0.89	15.22	8.38	No.37	0.73	10.12	9.84
No.11	0.84	13.68	8.79	No.38	0.88	12.54	8.48
No.12	0.76	11.13	9.57	No.39	0.64	7.82	10.98
No.13	0.53	6.94	13.01	No.40	0.56	5.77	12.48
No.14	0.66	9.33	10.70	No.41	0.53	6.23	12.92
No.15	0.70	10.08	10.18	No.42	0.54	6.13	12.82
No.16	0.53	6.97	13.03	No.43	0.57	4.97	12.16
No.17	0.54	6.58	12.75	No.44	0.64	3.21	11.10
No.18	0.53	6.85	12.99	No.45	0.64	3.21	11.10
No.19	0.55	5.95	12.67	No.46	0.56	4.20	12.49
No.20	0.86	12.10	8.59	No.47	0.58	3.83	11.99
No.21	0.85	12.12	8.70	No.48	0.54	4.45	12.81
No.22	0.54	6.38	12.84	No.49	0.55	4.22	12.52
No.23	0.54	6.33	12.80	No.50	0.55	4.22	12.52
No.24	0.56	5.78	12.49	No.51	0.55	4.32	12.66
No.25	0.55	5.82	12.52	No.52	0.55	4.33	12.67
No.26	0.55	6.00	12.70	No.53	0.54	4.50	12.88

土石流区域調書

様式3-2 建築物に作用すると想定される衝撃に関する事項

調査年度	平成28年度
------	--------

溪流の位置	溪流番号	A067002-1	溪流名	桂沢-1	所在地	盛岡市日戸字桂沢	
横断測線番号	土石流の高さh(m)	土石流の流体力Fd(kN/m ²)	建築物の耐力P2(kN/m ²)	横断測線番号	土石流の高さh(m)	土石流の流体力Fd(kN/m ²)	建築物の耐力P2(kN/m ²)
No.54	0.49	5.31	13.88	No.81	0.69	2.49	10.33
No.55	0.52	4.71	13.15	No.82	0.70	2.41	10.22
No.56	0.55	4.30	12.63	No.83	0.72	2.24	9.99
No.57	0.55	4.30	12.63	No.84	0.82	1.61	8.94
No.58	0.61	3.49	11.51	No.85	0.00	0.00	0.00
No.59	0.57	4.05	12.30				
No.60	0.55	4.25	12.56				
No.61	0.57	3.97	12.18				
No.62	0.56	4.19	12.48				
No.63	0.57	4.04	12.28				
No.64	0.56	4.06	12.31				
No.65	0.54	4.39	12.74				
No.66	0.55	4.25	12.56				
No.67	0.53	4.54	12.94				
No.68	0.53	4.54	12.93				
No.69	0.55	4.25	12.56				
No.70	0.54	4.38	12.72				
No.71	0.55	4.29	12.61				
No.72	0.54	4.42	12.78				
No.73	0.55	4.26	12.57				
No.74	0.55	4.23	12.53				
No.75	0.54	4.49	12.87				
No.76	0.58	3.91	12.10				
No.77	0.59	3.73	11.85				
No.78	0.60	3.60	11.67				
No.79	0.62	3.41	11.39				
No.80	0.65	2.96	10.86				