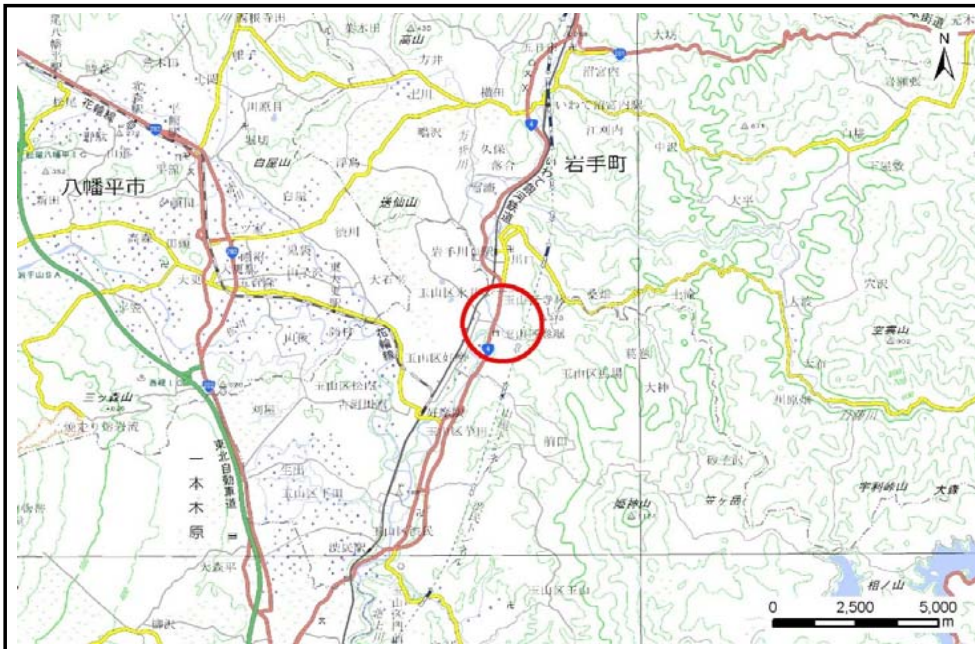


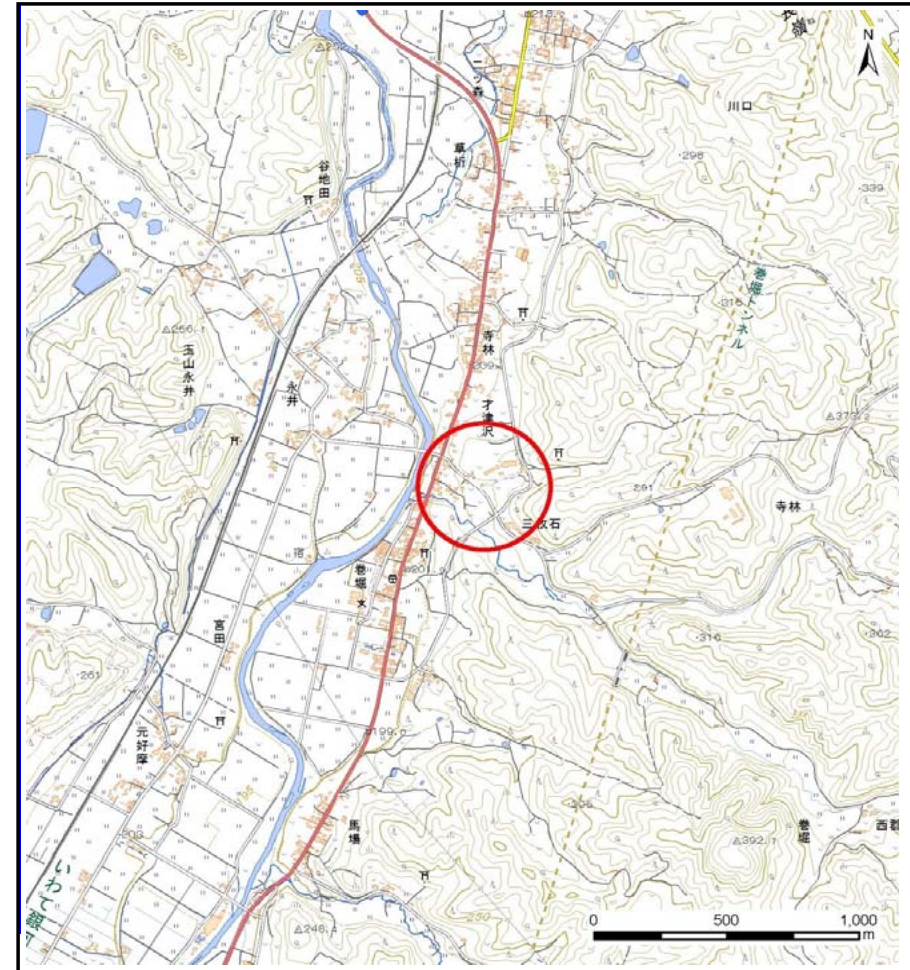
# 土砂災害防止に関する基礎調査(土石流)

表紙 位置位置図

自然現象の種類	土石流
溪流番号	A057108
水系名	北上川
河川名	北上川
溪流名	才津沢の沢
所在地	盛岡市寺林字才津沢
調査機関	盛岡広域振興局土木部



概況図(S=1:200,000)

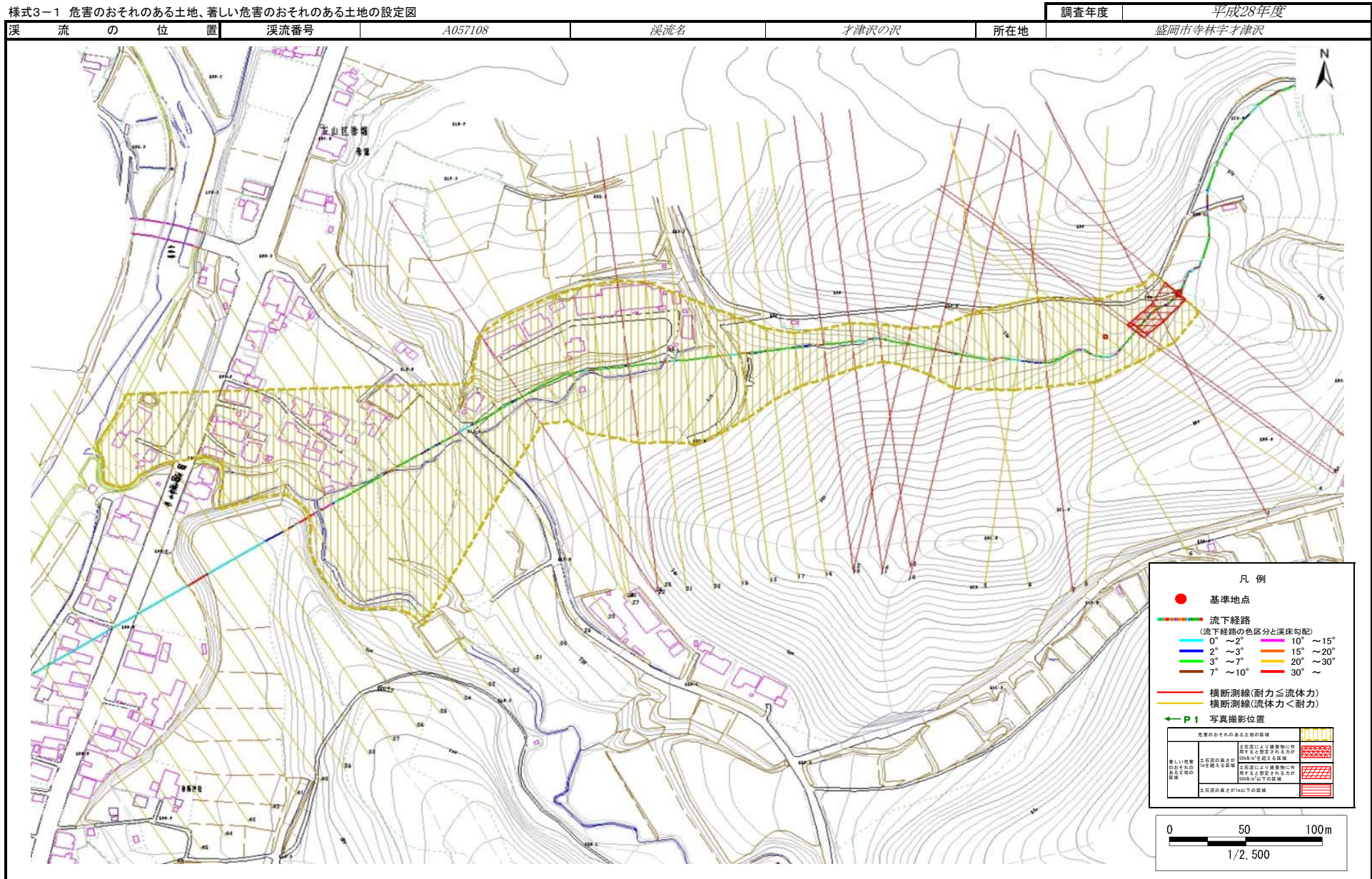


位置図(S=1:25,000)



# 土石流区域調査

様式3-1 危害のおそれのある土地、著しい危害のおそれのある土地の設定図



## 土石流区域調査

様式3-2 建築物に作用すると想定される衝撃に関する事項

調査年度	平成28年度
------	--------

溪流の位置	溪流番号	A057108	溪流名	才津沢の沢	所在地	盛岡市寺林字才津沢	
横断測線番号	土石流の高さh(m)	土石流の流体力Fd(kN/m <sup>2</sup> )	建築物の耐力P2(kN/m <sup>2</sup> )	横断測線番号	土石流の高さh(m)	土石流の流体力Fd(kN/m <sup>2</sup> )	建築物の耐力P2(kN/m <sup>2</sup> )
No.0	0.88	11.80	8.48	No.27	0.73	7.18	9.85
No.1	0.97	12.98	7.82	No.28	0.71	7.63	10.11
No.2	1.02	13.52	7.51	No.29	0.74	7.01	9.81
No.3	0.99	12.97	7.71	No.30	0.74	6.77	9.76
No.4	0.71	8.20	10.12	No.31	0.75	6.45	9.68
No.5	0.71	8.00	10.10	No.32	0.73	6.70	9.84
No.6	0.71	7.99	10.10	No.33	0.74	6.59	9.77
No.7	0.93	11.52	8.08	No.34	0.74	6.53	9.73
No.8	0.82	8.79	9.00	No.35	0.80	4.78	9.12
No.9	0.72	7.49	9.93	No.36	1.01	2.52	7.59
No.10	1.00	10.91	7.64	No.37	1.04	2.33	7.40
No.11	1.23	14.25	6.53	No.38	1.09	2.11	7.17
No.12	1.19	14.37	6.68	No.39	1.16	1.80	6.81
No.13	1.15	13.69	6.88	No.40	0.74	4.43	9.74
No.14	1.11	13.19	7.03	No.41	0.76	4.18	9.50
No.15	1.01	12.02	7.58	No.42	0.83	3.55	8.89
No.16	0.71	7.65	10.12	No.43	0.88	3.17	8.48
No.17	0.71	7.63	10.11	No.44	0.93	2.83	8.10
No.18	0.73	7.25	9.89	No.45	0.82	3.63	8.97
No.19	0.71	7.61	10.09	No.46	0.71	4.88	10.15
No.20	0.71	7.70	10.15				
No.21	0.71	7.57	10.07				
No.22	0.98	10.93	7.77				
No.23	0.72	7.33	9.93				
No.24	0.72	7.40	9.98				
No.25	0.72	7.45	10.00				
No.26	0.97	10.64	7.82				