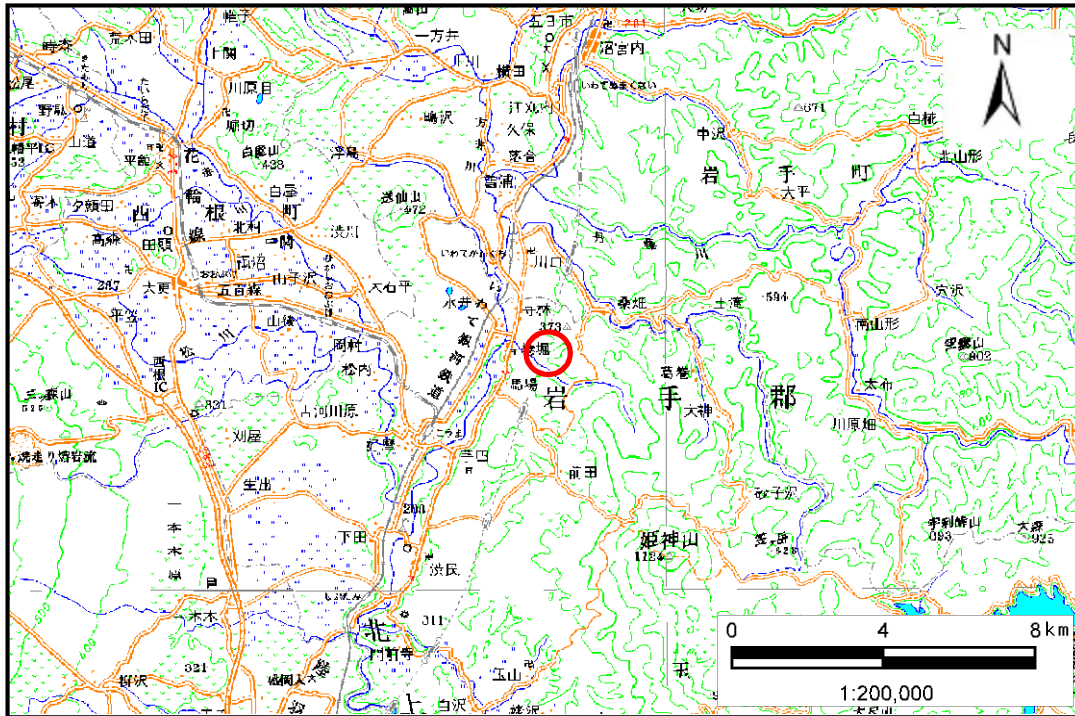


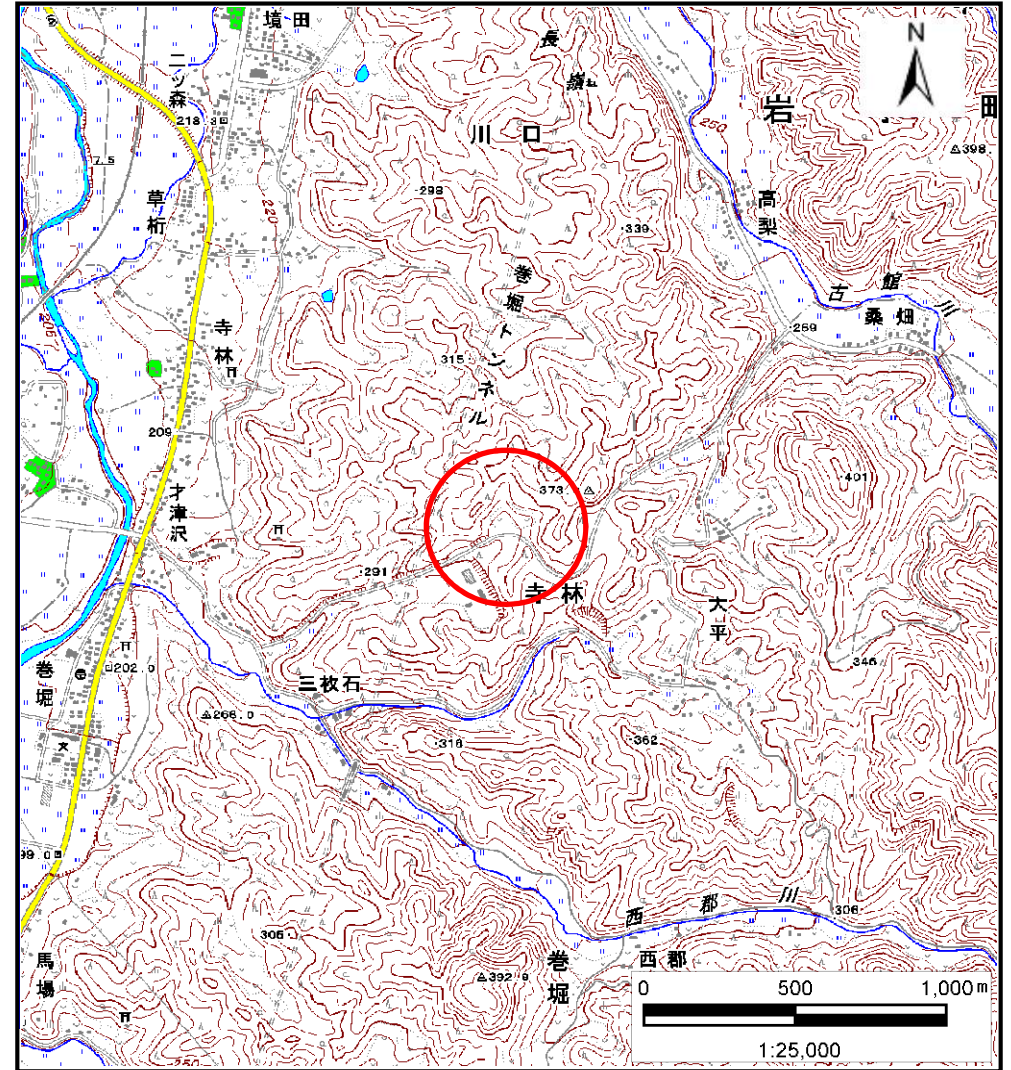
土砂災害防止に関する基礎調査(土石流)

表紙 位置位置図

自然現象の種類	土石流
溪流番号	A057107
水系名	北上川
河川名	西郡川
溪流名	平森の沢
所在地	盛岡市玉山区寺林字平森
調査機関	盛岡広域振興局



位置図(S=1:200,000)



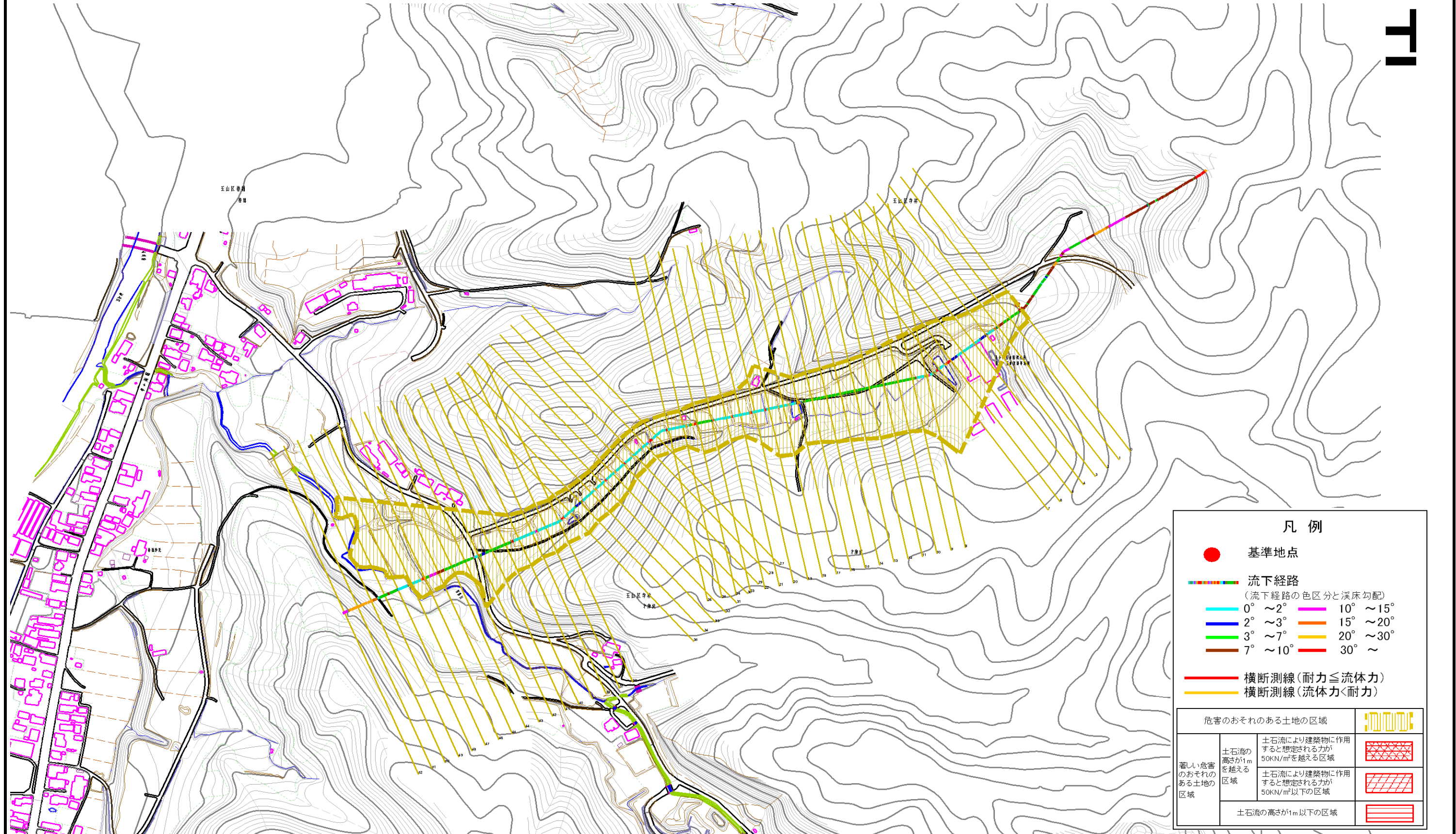
位置図(S=1:25,000)

土石流区域調査

様式3-1 危害のおそれのある土地、著しい危害のおそれのある土地の設定図

調査年度 平成23年度

渓流の位置	渓流番号	A057107	渓流名	平森の沢	所在地	盛岡市玉山区寺林字平森
-------	------	---------	-----	------	-----	-------------

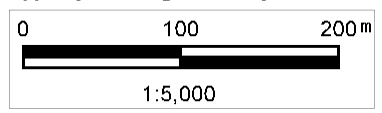


凡例

- 基準地点
- 流下経路
(流下経路の色区分と溪床勾配)

0° ~ 2°	10° ~ 15°
2° ~ 3°	15° ~ 20°
3° ~ 7°	20° ~ 30°
7° ~ 10°	30° ~
- 横断測線 (耐力 ≤ 流体力)
- 横断測線 (流体力 < 耐力)

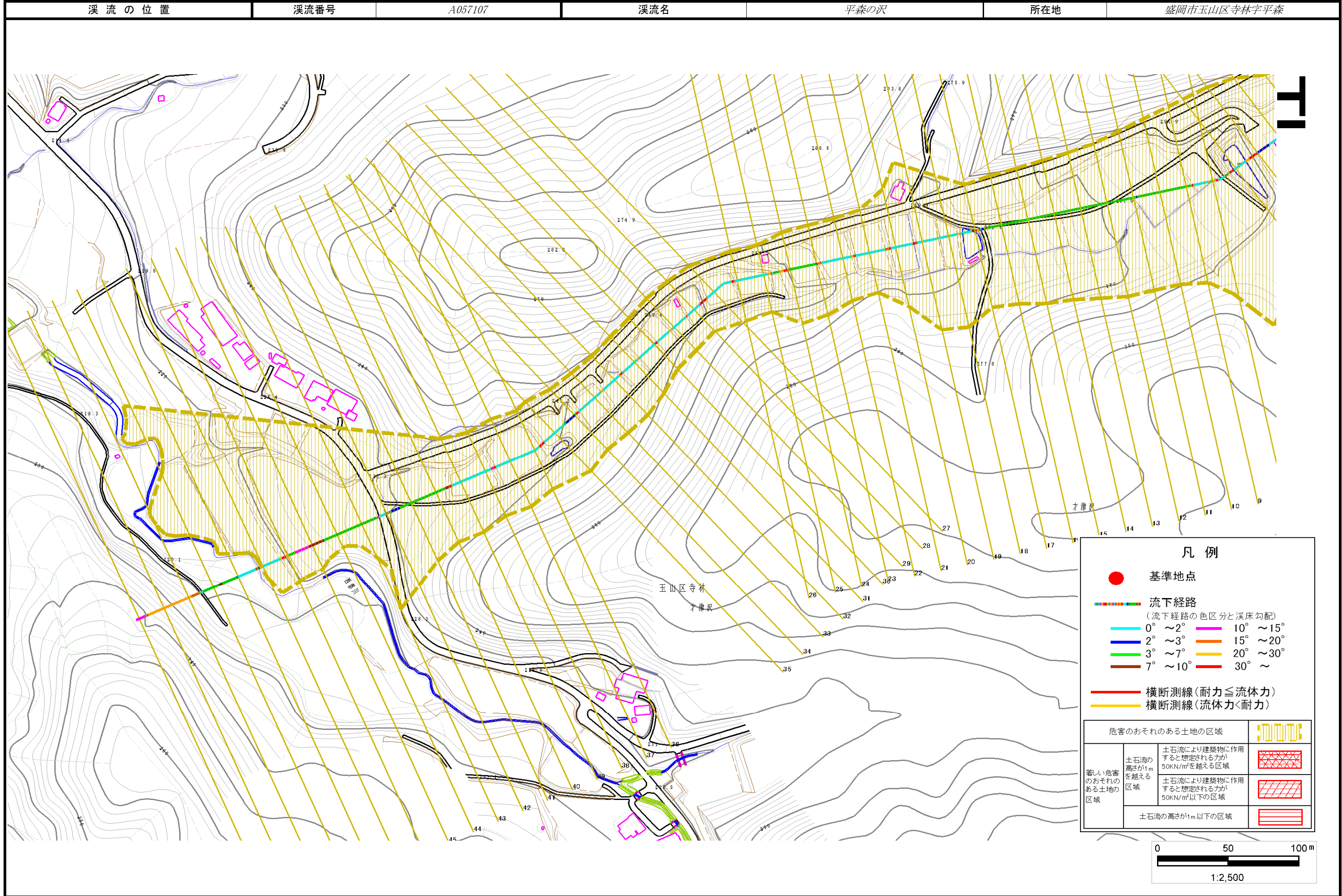
危害のおそれのある土地の区域		図例
著しい危害のおそれのある土地の区域	土石流の高さが1mを越える区域	土石流により建築物に作用すると想定される力が50kN/m ² を越える区域
	土石流の高さが1m以下の区域	土石流により建築物に作用すると想定される力が50kN/m ² 以下の区域
	土石流の高さが1m以下の区域	



土石流区域調書

様式3-1 危害のおそれのある土地、著しい危害のおそれのある土地の設定図

調査年度 平成23年度



土石流区域調書

様式3-2 建築物に作用すると想定される衝撃に関する事項

調査年度 平成23年度

溪流の位置	溪流番号	A057107	溪流名	平森の沢	所在地	盛岡市玉山区寺林字平森	
横断測線番号	土石流の高さh(m)	土石流の流体力Fd(kN/m ²)	建築物の耐力P2(kN/m ²)	横断測線番号	土石流の高さh(m)	土石流の流体力Fd(kN/m ²)	建築物の耐力P2(kN/m ²)
No.0	0.46	9.79	14.74	No.27	0.44	3.76	15.32
No.1	0.45	9.03	14.96	No.28	0.42	4.09	15.92
No.2	0.44	7.39	15.38	No.29	0.42	4.14	16.01
No.3	0.43	5.93	15.58	No.30	0.41	4.31	16.32
No.4	0.43	5.11	15.55	No.31	0.42	4.20	16.12
No.5	0.44	4.35	15.39	No.32	0.42	4.18	16.09
No.6	0.44	4.05	15.27	No.33	0.42	4.23	16.17
No.7	0.43	4.31	15.72	No.34	0.42	4.25	16.21
No.8	0.43	4.22	15.57	No.35	0.45	3.54	14.99
No.9	0.44	4.07	15.31	No.36	0.43	3.89	15.65
No.10	0.45	3.81	15.15	No.37	0.44	3.69	15.27
No.11	0.45	3.77	15.13	No.38	0.46	3.38	14.87
No.12	0.45	3.63	15.05	No.39	0.46	3.16	14.69
No.13	0.45	3.60	15.03	No.40	0.46	3.17	14.70
No.14	0.44	3.76	15.32	No.41	0.45	3.29	14.95
No.15	0.43	3.99	15.76	No.42	0.45	3.35	15.08
No.16	0.42	4.19	16.10	No.43	0.46	3.17	14.70
No.17	0.44	3.81	15.43	No.44	0.46	3.18	14.73
No.18	0.43	3.91	15.61	No.45	0.44	3.49	15.35
No.19	0.43	3.92	15.62	No.46	0.43	3.61	15.60
No.20	0.43	3.88	15.55	No.47	0.41	4.06	16.47
No.21	0.44	3.86	15.51	No.48	0.42	3.91	16.17
No.22	0.44	3.87	15.53	No.49	0.43	3.65	15.68
No.23	0.44	3.79	15.38	No.50	0.49	2.52	13.96
No.24	0.44	3.75	15.31				
No.25	0.41	4.27	16.24				
No.26	0.43	4.01	15.79				
				河川止め			