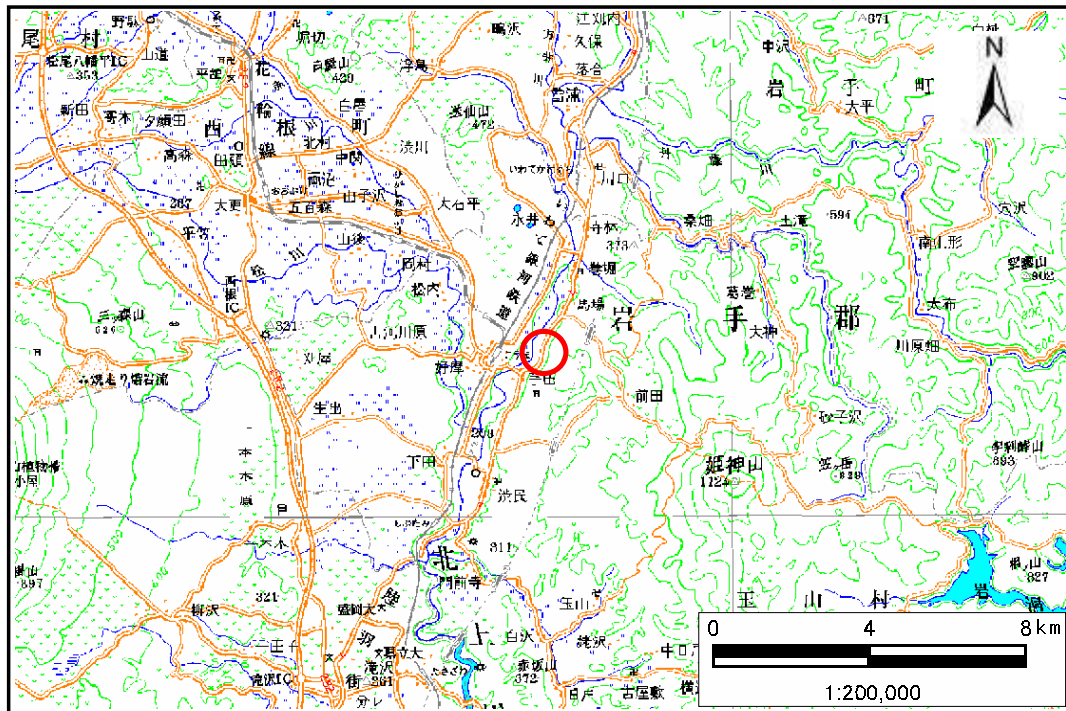


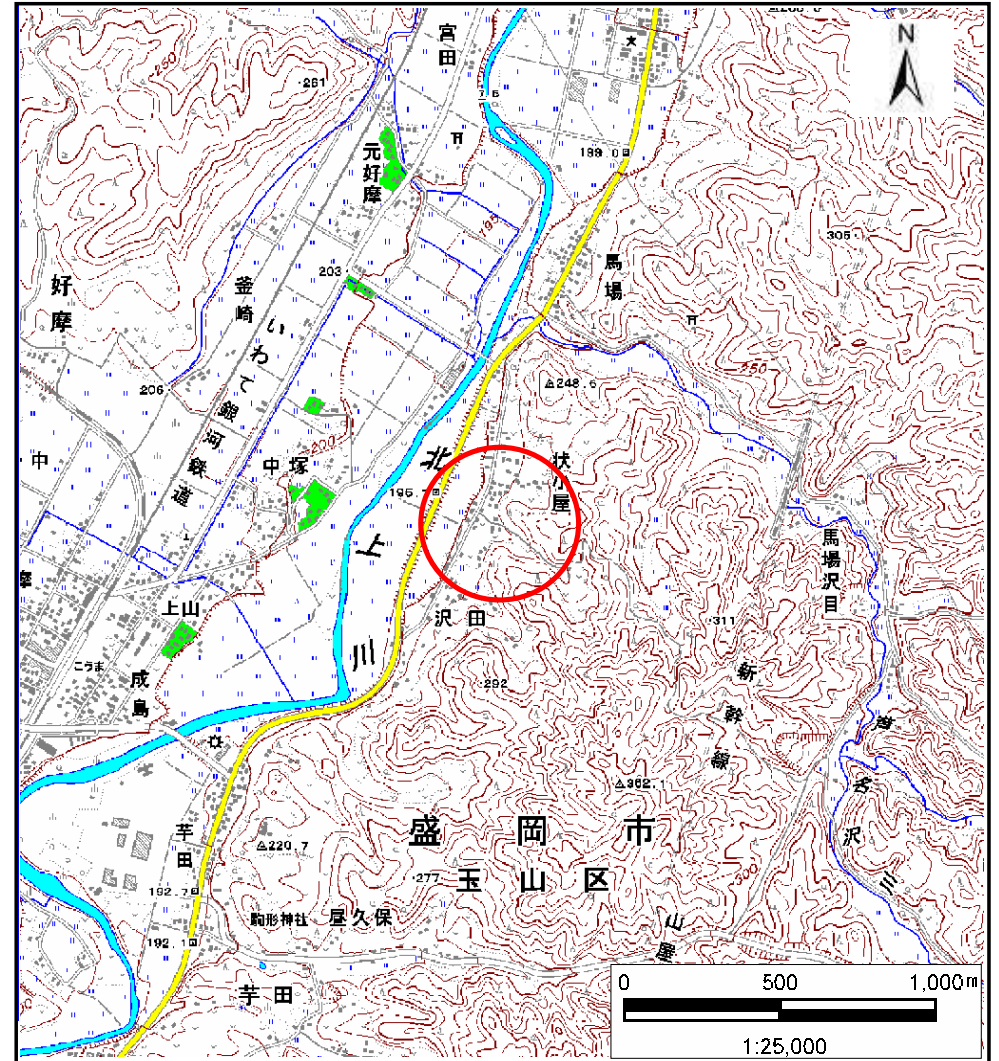
土砂災害防止に関する基礎調査(土石流)

表紙 位置,位置図

自然現象の種類	土石流
溪流番号	A057104
水系名	北上川
河川名	北上川
溪流名	沢田の沢1
所在地	盛岡市玉山区芋田字沢田、馬場字状小屋、字川原
調査機関	盛岡広域振興局土木部



位置図(S=1:200,000)

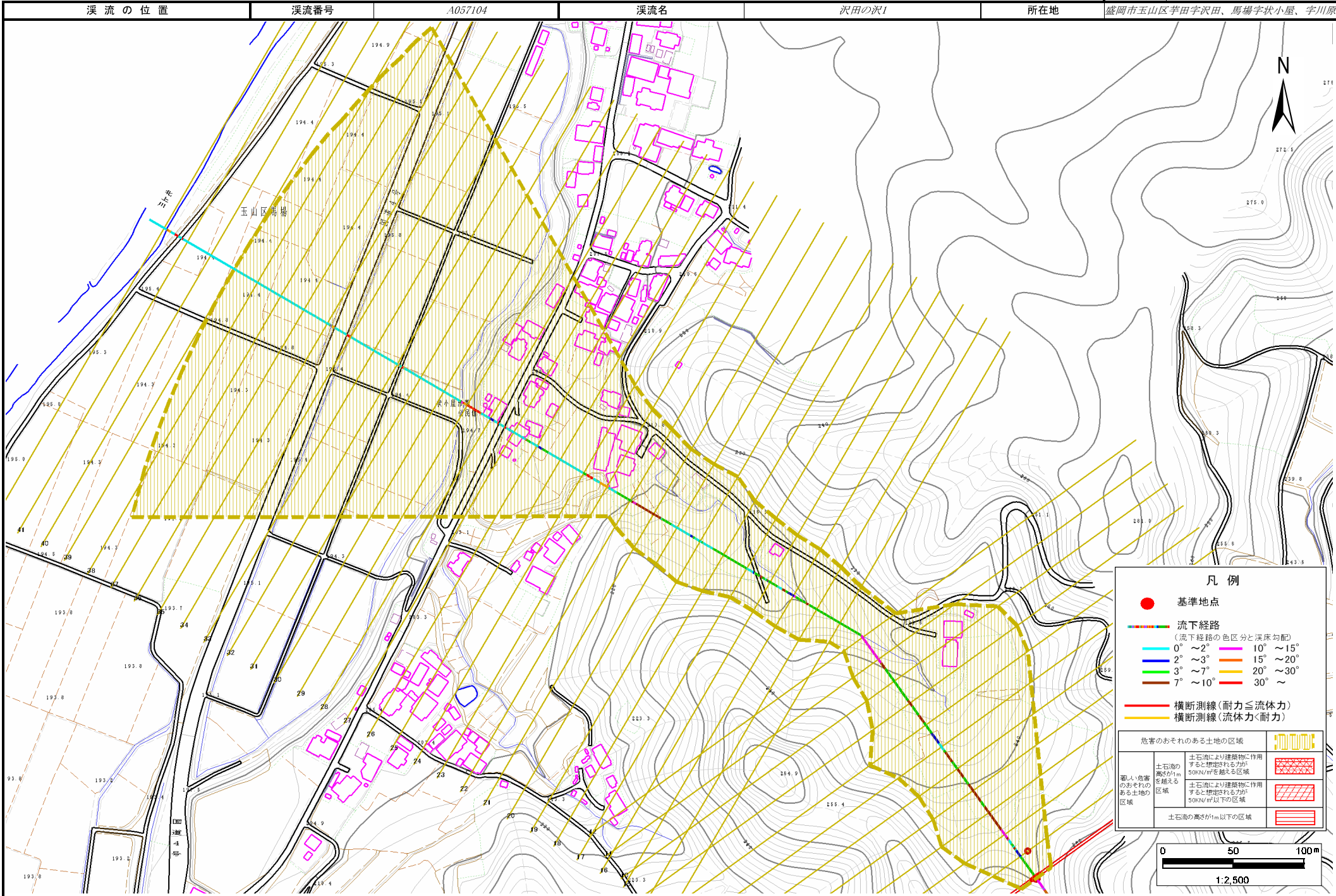


位置図(S=1:25,000)

土石流区域調書

様式3-1 危害のおそれのある土地、著しい危害のおそれのある土地の設定図

調査年度 平成25年度
 盛岡市玉山区芋田字沢田、馬場字状小屋、字川原



土石流区域調査

様式3-2 建築物に作用すると想定される衝撃に関する事項

調査年度	平成25年度
------	--------

溪流の位置	溪流番号	A057104	溪流名	沢田の沢1	所在地	盛岡市玉山区芋田字沢田、馬場字状小屋、字川原	
横断測線番号	土石流の高さh(m)	土石流の流体力Fd(kN/m ²)	建築物の耐力P2(kN/m ²)	横断測線番号	土石流の高さh(m)	土石流の流体力Fd(kN/m ²)	建築物の耐力P2(kN/m ²)
No.0	0.46	23.79	14.83	No.27	0.27	1.16	24.51
No.1	0.39	18.84	17.07	No.28	0.27	1.09	24.08
No.2	0.33	12.29	20.16	No.29	0.22	1.69	29.71
No.3	0.18	4.50	34.39	No.30	0.21	1.74	30.14
No.4	0.17	3.85	36.92	No.31	0.22	1.66	29.45
No.5	0.15	2.78	41.85	No.32	0.23	1.48	27.85
No.6	0.14	2.16	45.06	No.33	0.24	1.39	27.09
No.7	0.13	1.75	47.13	No.34	0.23	1.44	27.49
No.8	0.13	1.50	48.14	No.35	0.24	1.40	27.11
No.9	0.13	1.35	48.58	No.36	0.24	1.35	26.69
No.10	0.13	1.15	48.86	No.37	0.25	1.30	26.18
No.11	0.13	1.01	48.73	No.38	0.25	1.24	25.66
No.12	0.26	2.78	25.25	No.39	0.52	0.23	13.24
No.13	0.23	2.43	28.25	No.40	0.00	0.00	0.00
No.14	0.28	2.96	23.49				
No.15	0.24	2.29	27.42				
No.16	0.24	2.11	27.13				
No.17	0.24	1.99	27.00				
No.18	0.24	2.02	27.18				
No.19	0.24	1.86	26.81				
No.20	0.24	1.73	26.56				
No.21	0.24	1.66	26.40				
No.22	0.25	1.53	26.05				
No.23	0.25	1.50	25.95				
No.24	0.26	1.30	25.19				
No.25	0.26	1.17	24.56				
No.26	0.27	1.16	24.50				