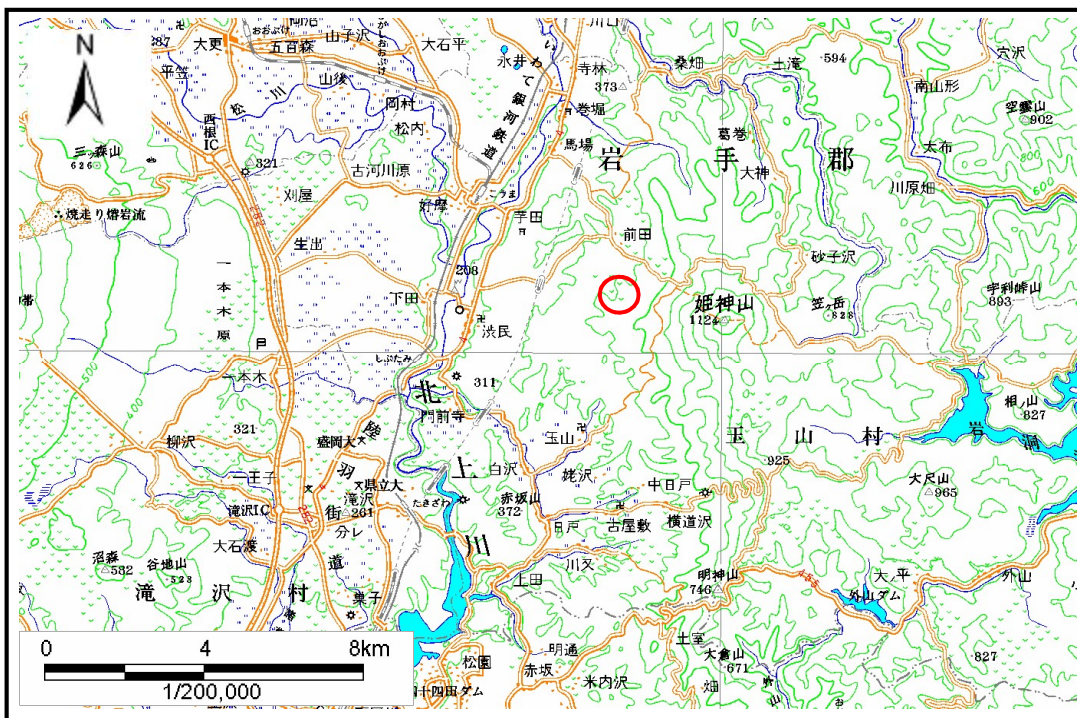


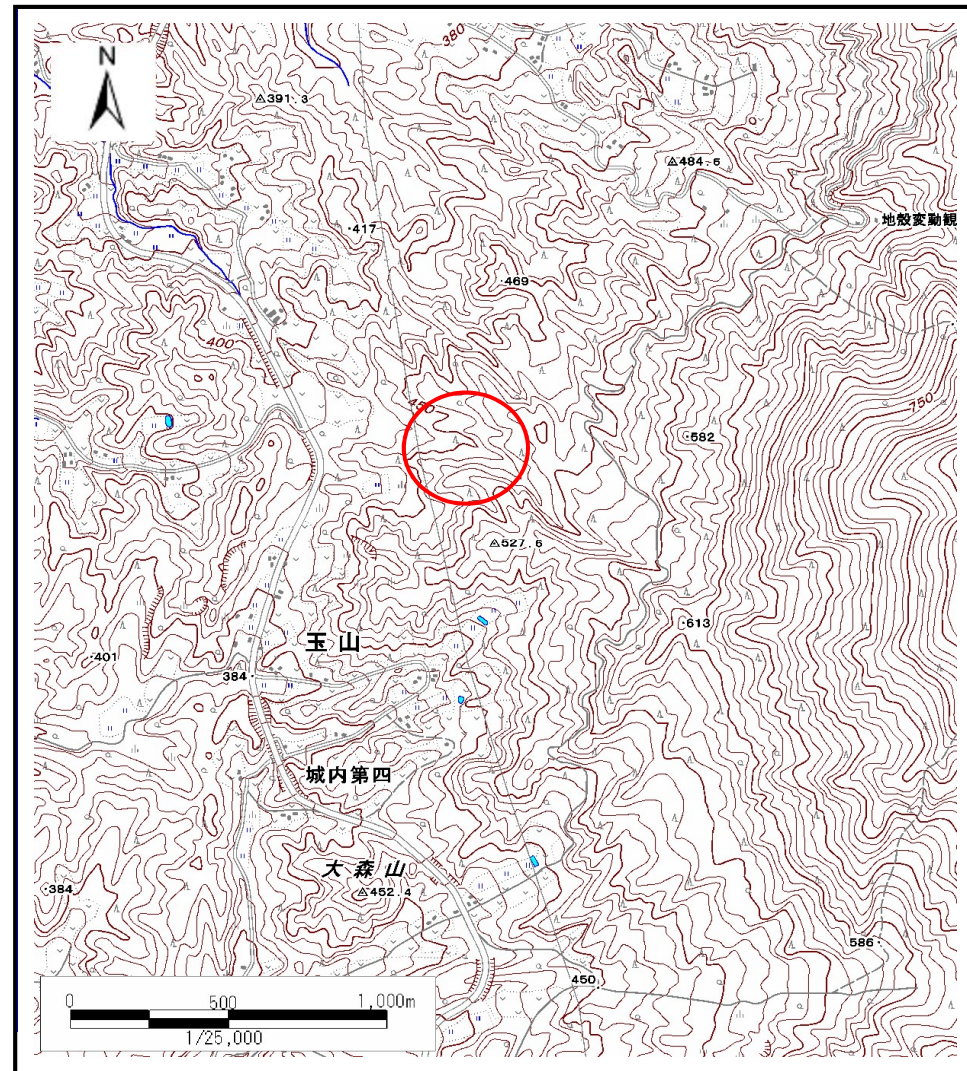
土砂災害防止に関する基礎調査(土石流)

表紙 位置,位置図

自然現象の種類	土石流
溪流番号	A057102
水系名	北上川
河川名	大橋川
溪流名	日影林沢
所在地	盛岡市玉山区渋民字田の沢
調査機関	岩手県盛岡地方振興局土木部



位置図(S=1:200,000)



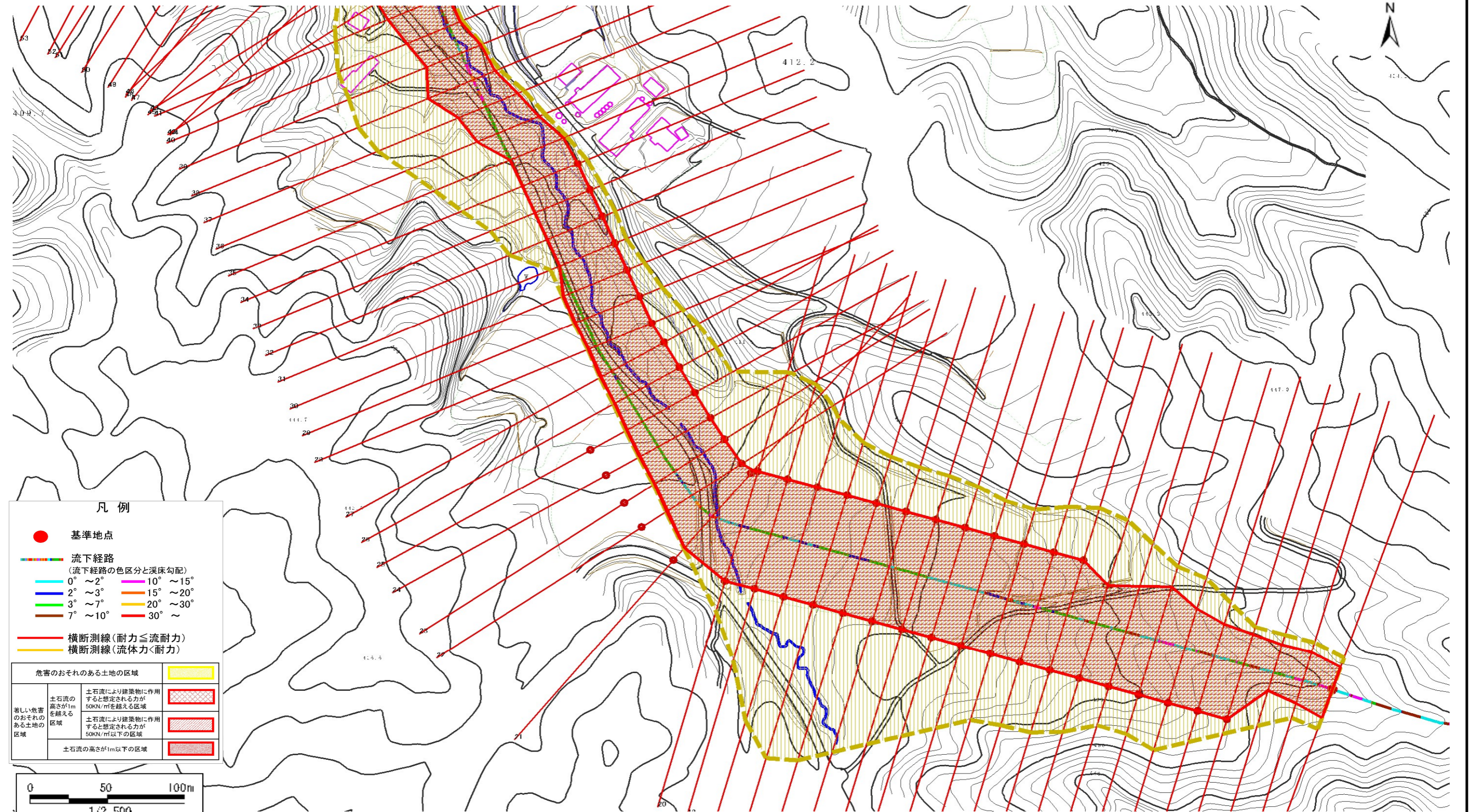
位置図(S=1:25,000)

土石流区域調査

様式3-1(1/2) 危害のおそれのある土地、著しい危害のおそれのある土地の設定図

調査年度 平成18年度

渓流の位置 渓流番号 A057102 渓流名 日影林沢 所在地 盛岡市玉山区洪民字田の沢

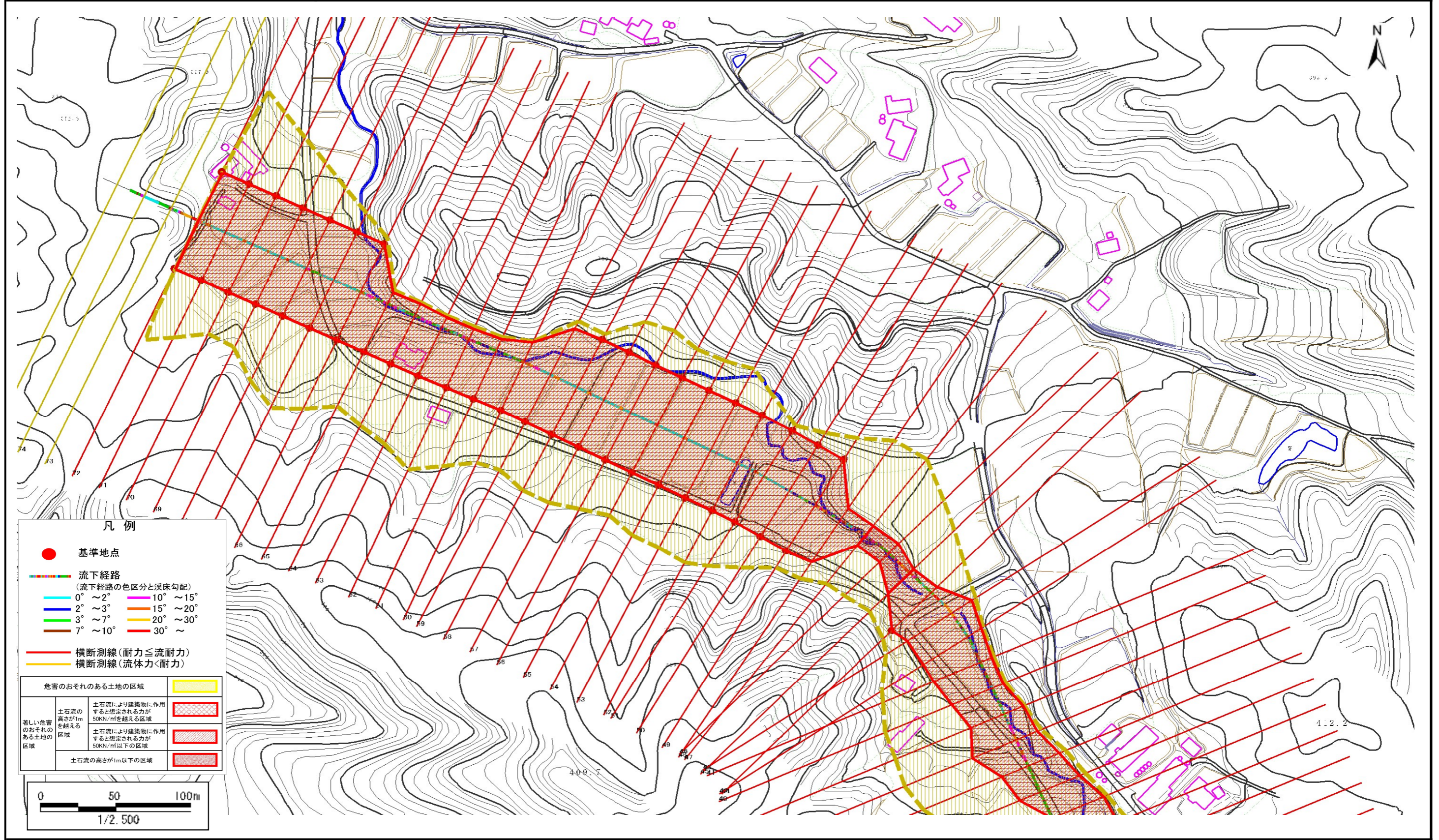


土石流区域調書

様式3-1(1/2) 危害のおそれのある土地、著しい危害のおそれのある土地の設定図

調査年度 平成18年度

渓流の位置 渓流番号 A057102 渓流名 日影林沢 所在地 盛岡市玉山区洪民字田の沢



土石流区域調査

様式3-2 建築物に作用すると想定される衝撃に関する事項

調査年度 平成18年度

渓流の位置
溪流番号
A057102
溪流名
日影林沢
所在地
盛岡市玉山区洪民字田の沢

横断測線番号	土石流の高さh(m)	土石流の流体力Fd(kN/m ²)	建築物の耐力P2(kN/m ²)	横断測線番号	土石流の高さh(m)	土石流の流体力Fd(kN/m ²)	建築物の耐力P2(kN/m ²)
No.0	2.19	30.77	4.73	No.27	1.46	12.40	5.84
No. 1	2.13	33.26	4.78	No. 28	1.43	12.85	5.91
No. 2	2.27	36.32	4.67	No. 29	1.41	13.24	5.97
No. 3	1.36	17.53	6.11	No. 30	1.41	13.31	5.98
No. 4	1.39	16.79	6.03	No. 31	1.32	15.10	6.24
No. 5	1.37	17.42	6.10	No. 32	1.35	14.55	6.16
No. 6	1.38	17.16	6.07	No. 33	1.31	15.43	6.29
No. 7	1.36	17.51	6.11	No. 34	1.30	15.54	6.30
No. 8	1.37	17.39	6.10	No. 35	2.01	28.23	4.90
No. 9	1.38	17.16	6.07	No. 36	1.82	25.56	5.12
No. 10	1.37	17.37	6.10	No. 37	1.85	26.94	5.09
No. 11	1.37	17.28	6.08	No. 38	1.66	26.27	5.40
No. 12	1.36	17.46	6.11	No. 39	1.83	33.10	5.12
No. 13	1.38	17.06	6.06	No. 40	1.87	33.19	5.07
No. 14	1.38	17.05	6.06	No. 41	1.73	30.11	5.28
No. 15	1.38	17.01	6.05	No. 42	1.63	28.05	5.46
No. 16	1.40	16.44	6.01	No. 43	1.51	26.19	5.70
No. 17	1.40	16.35	6.01	No. 44	1.24	18.58	6.52
No. 18	1.41	15.51	5.97	No. 45	2.44	46.16	4.58
No. 19	1.42	14.81	5.94	No. 46	2.76	65.51	4.50
No. 20	1.44	14.22	5.91	No. 47	2.85	65.49	4.50
No. 21	1.51	11.62	5.72	No. 48	1.65	29.09	5.41
No. 22	1.50	11.79	5.75	No. 49	1.37	15.22	6.08
No. 23	1.50	11.68	5.73	No. 50	1.39	14.90	6.04
No. 24	1.47	12.20	5.81	No. 51	1.43	13.97	5.91
No. 25	1.49	11.89	5.76	No. 52	1.39	14.76	6.02
No. 26	1.47	12.16	5.80	No. 53	1.41	14.49	5.98

