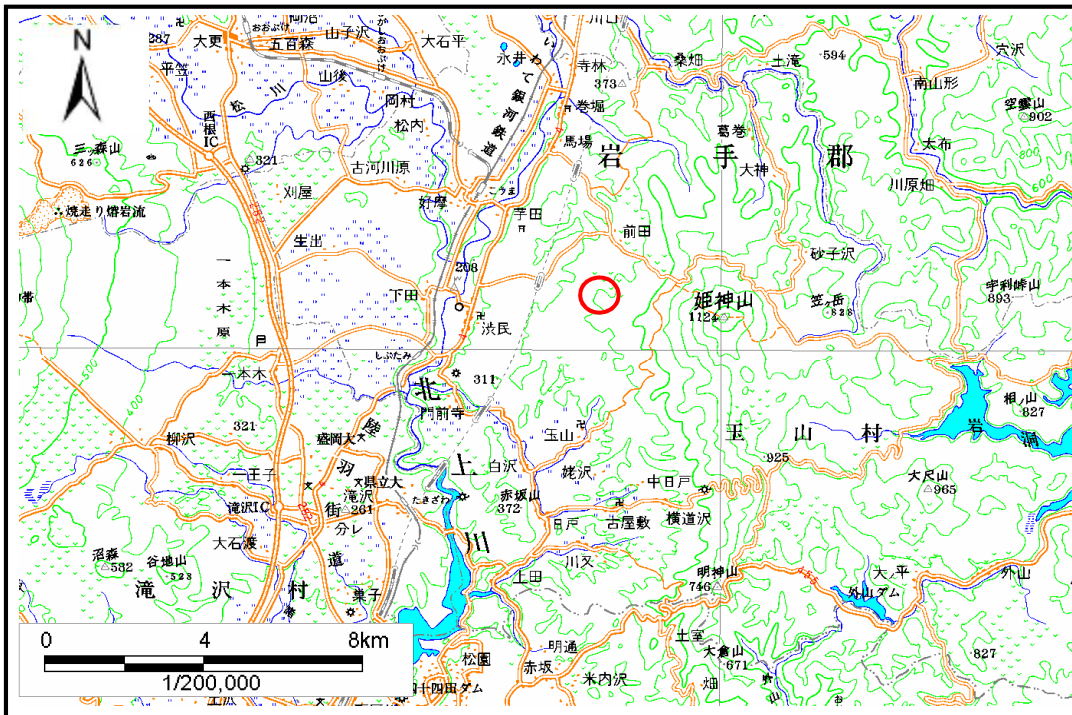


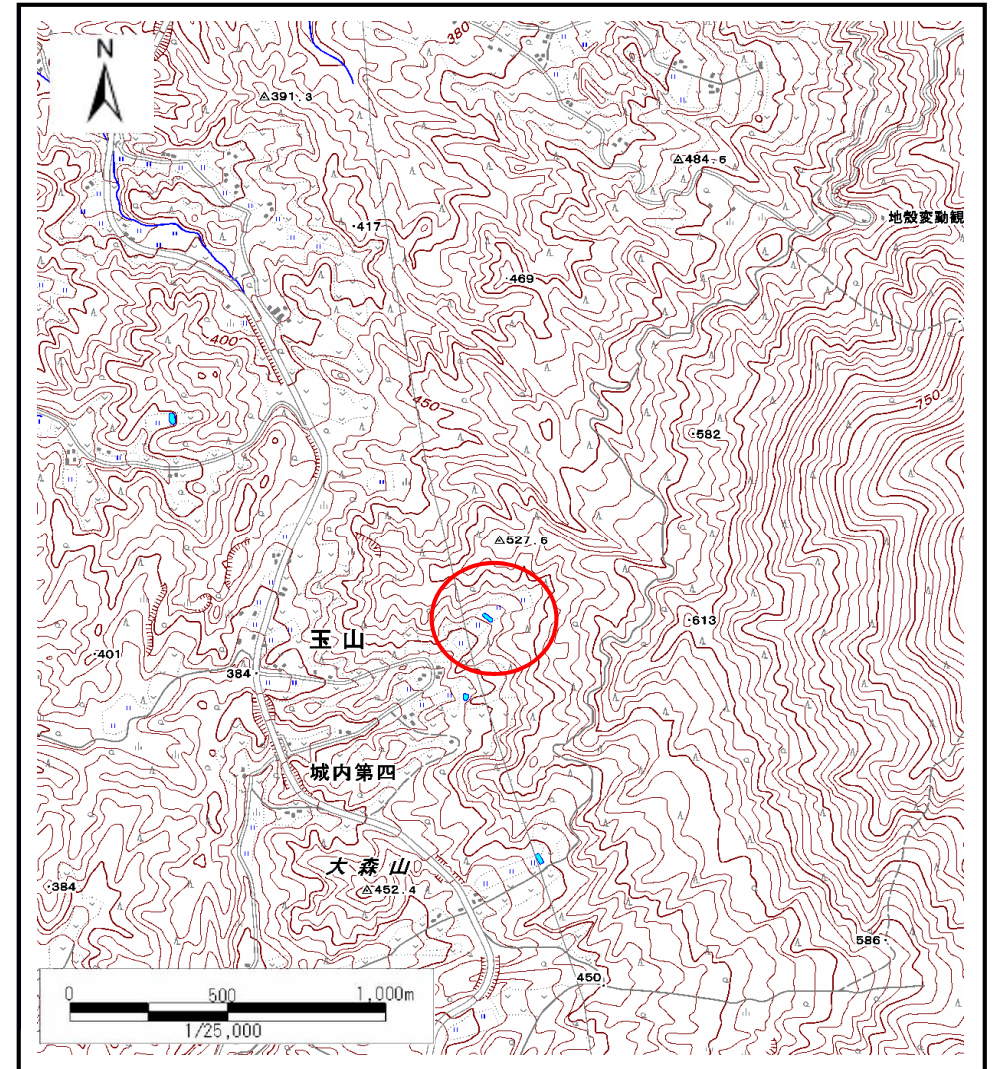
土砂災害防止に関する基礎調査(土石流)

表紙 位置,位置図

自然現象の種類	土石流
溪流番号	A057101
水系名	北上川
河川名	小田の沢
溪流名	大二子の沢
所在地	盛岡市玉山区玉山大二子
調査機関	岩手県盛岡地方振興局土木部



位置図(S=1:200,000)



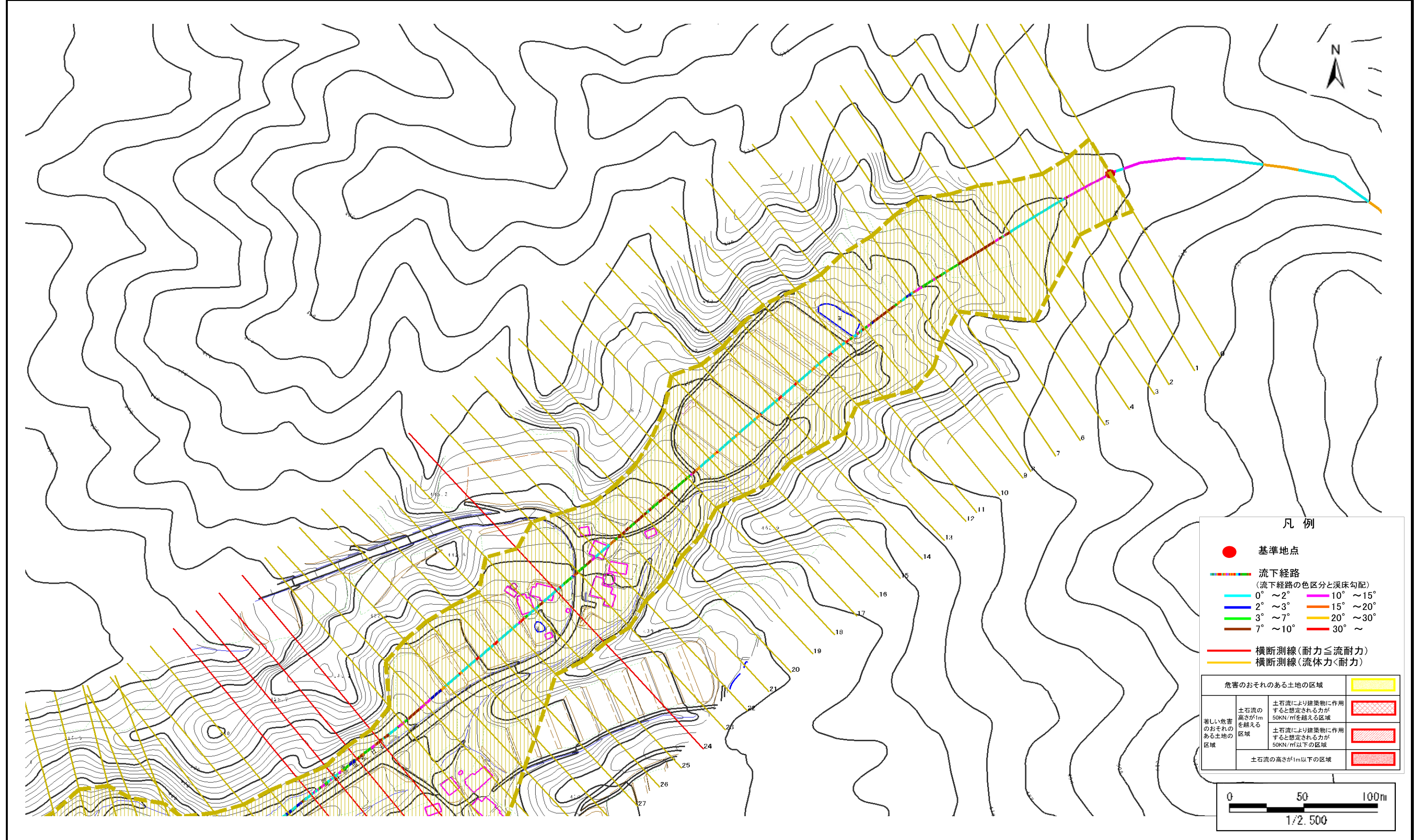
位置図(S=1:25,000)

土石流区域調査

様式3-1(1/2) 危害のおそれのある土地、著しい危害のおそれのある土地の設定図

調査年度 平成18年度

溪流の位置 溪流番号 A057101 溪流名 大二子の沢 所在地 盛岡市玉山区玉山大二子

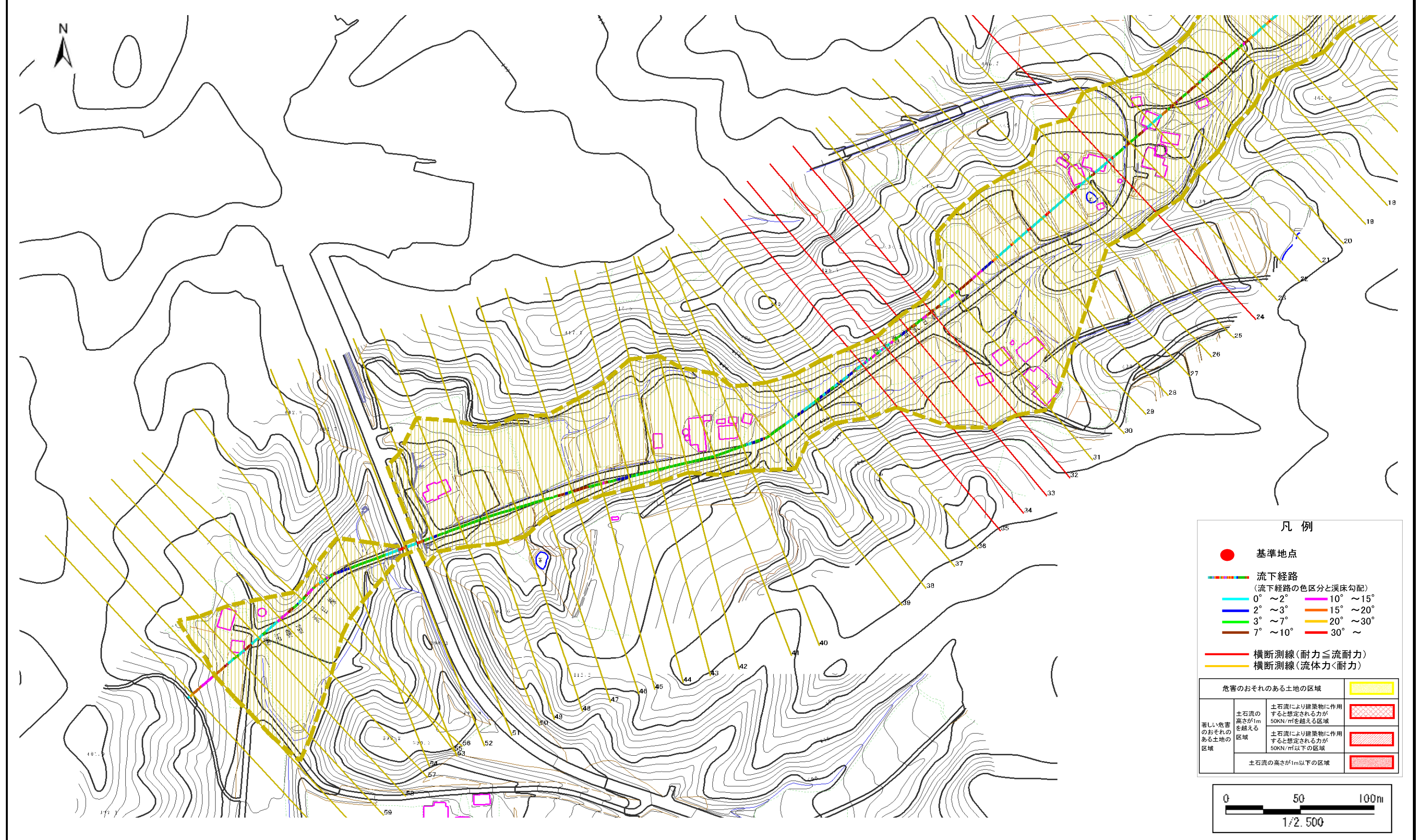


土石流区域調査

様式3-1(2/2) 危害のおそれのある土地、著しい危害のおそれのある土地の設定図

調査年度 平成18年度

溪流の位置	溪流番号	A057101	溪流名	大二子の沢	所在地	盛岡市玉山区玉山大二子
-------	------	---------	-----	-------	-----	-------------



土石流区域調書

様式3-2 建築物に作用すると想定される衝撃に関する事項

調査年度 平成18年度

溪流の位置	溪流番号	A057101	溪流名	大二子の沢	所在地	盛岡市玉山区玉山大二子	
横断測線番号	土石流の高さh(m)	土石流の流体力Fd(kN/m ²)	建築物の耐力P2(kN/m ²)	横断測線番号	土石流の高さh(m)	土石流の流体力Fd(kN/m ²)	建築物の耐力P2(kN/m ²)
No.0	0.53	9.13	13.09	No.27	0.54	7.37	13.00
No.1	0.53	8.14	13.19	No.28	0.53	7.43	13.05
No.2	0.59	10.71	12.03	No.29	0.54	7.26	12.91
No.3	0.52	9.04	13.48	No.30	0.53	7.42	13.04
No.4	0.54	8.23	13.00	No.31	0.61	9.25	11.57
No.5	0.54	7.13	13.02	No.32	0.86	14.18	8.69
No.6	0.52	7.63	13.42	No.33	0.86	14.89	8.67
No.7	0.50	8.13	13.82	No.34	0.90	15.18	8.38
No.8	0.50	8.11	13.80	No.35	0.88	15.65	8.46
No.9	0.51	7.90	13.63	No.36	0.54	7.19	12.86
No.10	0.51	7.82	13.58	No.37	0.55	6.71	12.68
No.11	0.52	7.42	13.26	No.38	0.56	6.02	12.59
No.12	0.54	7.09	13.02	No.39	0.56	5.87	12.57
No.13	0.52	7.59	13.43	No.40	0.56	5.33	12.44
No.14	0.50	8.26	13.94	No.41	0.57	4.72	12.22
No.15	0.50	8.10	13.82	No.42	0.58	4.65	12.19
No.16	0.51	7.94	13.70	No.43	0.59	4.15	11.94
No.17	0.51	7.79	13.58	No.44	0.60	3.97	11.84
No.18	0.51	7.70	13.51	No.45	0.59	3.99	11.86
No.19	0.52	7.56	13.40	No.46	0.57	4.31	12.27
No.20	0.52	7.45	13.31	No.47	0.56	4.57	12.60
No.21	0.52	7.40	13.27	No.48	0.55	4.71	12.77
No.22	0.52	7.46	13.31	No.49	0.54	4.87	12.96
No.23	0.53	7.34	13.22	No.50	0.54	4.89	12.98
No.24	0.71	10.61	10.16	No.51	0.53	4.96	13.07
No.25	0.55	6.99	12.70	No.52	0.61	3.56	11.55
No.26	0.54	7.33	12.97	No.53	0.52	4.86	13.27

土石流区域調書

様式3-2 建築物に作用すると想定される衝撃に関する事項

調査年度 平成18年度

溪 流 の 位 置		溪流番号	溪流名		所在地		
		A057101	大二子の沢		盛岡市玉山区玉山大二子		
横断測線番号	土石流の高さh(m)	土石流の流体力Fd(kN/m ²)	建築物の耐力P2(kN/m ²)	横断測線番号	土石流の高さh(m)	土石流の流体力Fd(kN/m ²)	建築物の耐力P2(kN/m ²)
No.54	0.53	4.85	13.25				
No. 55	0.53	4.84	13.24				
No. 56	0.59	3.87	11.99				
No. 57	0.58	4.03	12.20				
No. 58	0.59	3.88	12.00				
No. 59	0.63	3.17	11.22				
No. 60	0.76	1.91	9.62				
No. 61	0	0	0				