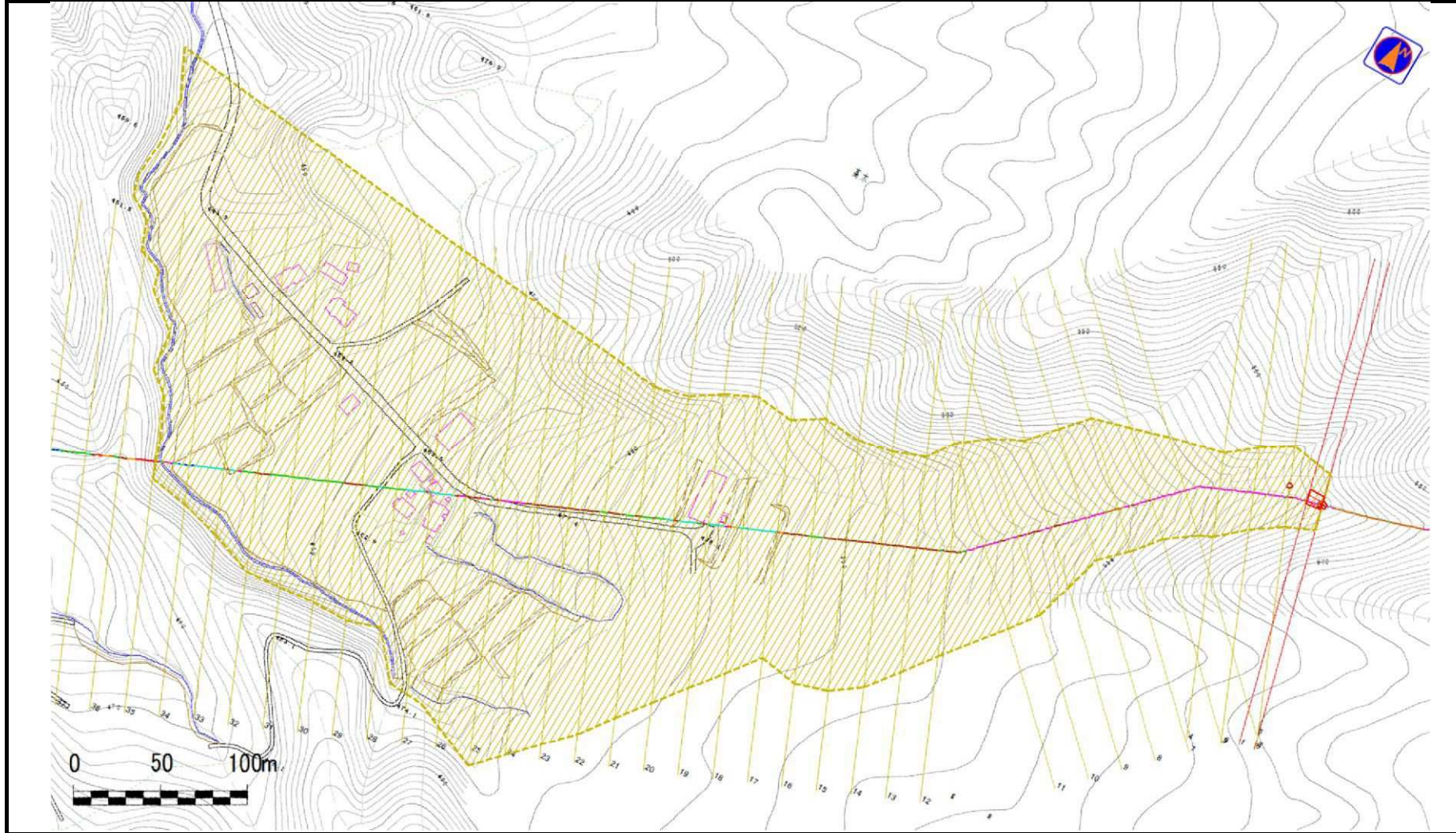


土石流区域調査

様式3-1 危害のおそれのある土地、著しい危害のおそれのある土地の設定図

調査年度	平成24年度
所在地	岩手県盛岡市玉山区馬場字前田

溪流の位置	溪流番号	A057002	溪流名	前田の沢	所在地	岩手県盛岡市玉山区馬場字前田
-------	------	---------	-----	------	-----	----------------



土石流区域調査

様式3-2 建築物に作用すると想定される衝撃に関する事項

調査年度 平成24年度

溪流の位置	溪流番号	A057002	溪流名	前田の沢	所在地	岩手県盛岡市玉山区馬場字前田	
横断測線番号	土石流の高さh(m)	土石流の流体力Fd(kN/m ²)	建築物の耐力P2(kN/m ²)	横断測線番号	土石流の高さh(m)	土石流の流体力Fd(kN/m ²)	建築物の耐力P2(kN/m ²)
No.0	0.50	18.71	13.80	No.27	0.21	2.46	30.07
No.1	0.45	16.46	15.00	No.28	0.21	2.61	30.97
No.2	0.34	10.91	19.67	No.29	0.21	2.47	30.17
No.3	0.32	9.77	20.84	No.30	0.21	2.52	30.44
No.4	0.31	9.32	21.35	No.31	0.21	2.53	30.54
No.5	0.35	10.65	19.10	No.32	0.21	2.51	30.37
No.6	0.31	8.89	21.21	No.33	0.21	2.51	30.40
No.7	0.31	8.67	21.46	No.34	0.21	2.20	30.13
No.8	0.31	8.68	21.48	No.35	0.28	2.38	23.68
No.9	0.28	6.98	23.57	No.36	0.50	0.65	13.64
No.10	0.26	6.02	24.95	No.37	0.40	1.02	16.79
No.11	0.25	5.58	25.62	No.38	0.66	0.36	10.74
No.12	0.25	5.13	26.34				
No.13	0.24	4.87	26.75				
No.14	0.24	4.67	27.08				
No.15	0.23	4.29	27.70				
No.16	0.23	3.97	28.22				
No.17	0.23	4.01	28.33				
No.18	0.22	3.26	29.28				
No.19	0.22	3.30	29.47				
No.20	0.22	3.05	29.55				
No.21	0.21	2.69	29.92				
No.22	0.21	2.62	29.98				
No.23	0.21	2.62	29.98				
No.24	0.21	2.62	29.98				
No.25	0.21	2.66	30.23				
No.26	0.21	2.67	30.30				