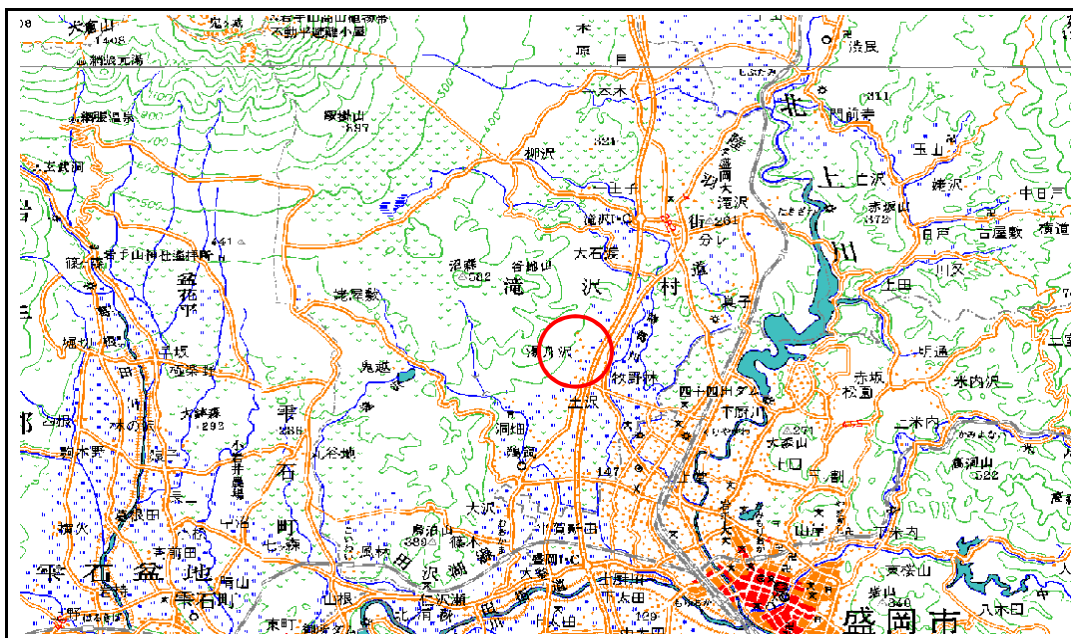


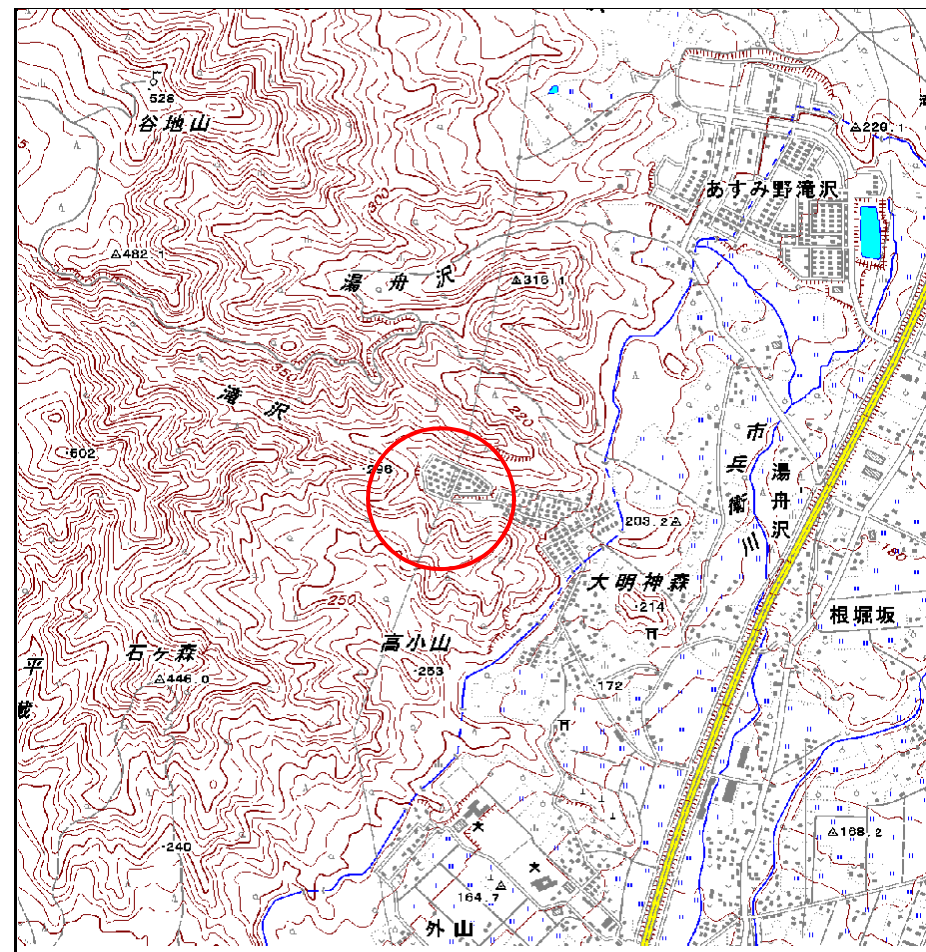
# 土砂災害防止に関する基礎調査(急傾斜地の崩壊)

表紙 概況、位置図

自然現象の種類	急傾斜地の崩壊
箇所番号	066A1003
箇所名	湯舟沢-3
所在地	岩手郡滝沢村滝沢
調査機関	盛岡地方振興局土木部



位置図 (S=1:200,000)



概況図 (S=1:25,000)

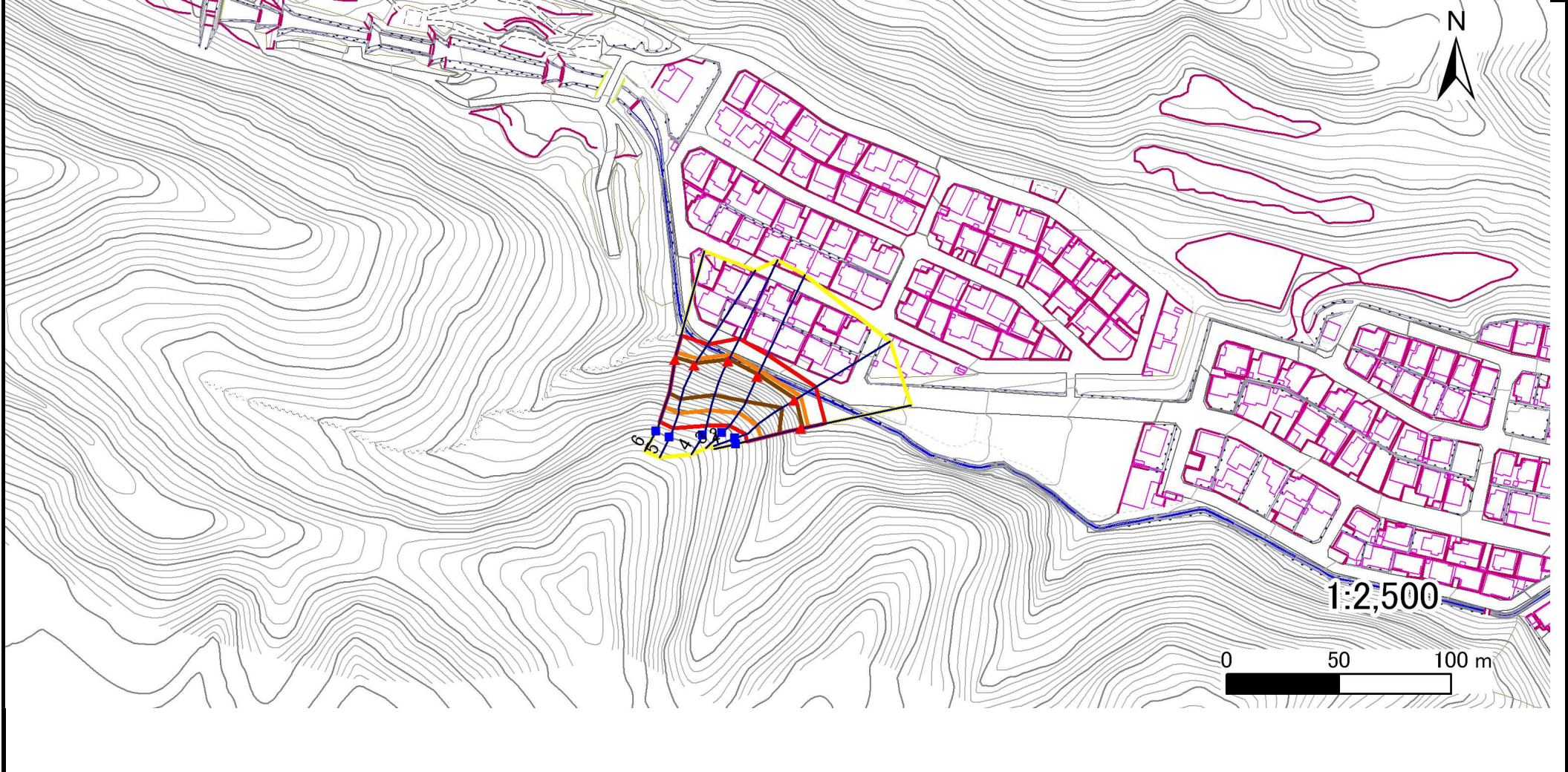
岩手県

# 急傾斜地の崩壊区域調査

様式3-1 危害のおそれのある土地、著しい危害のおそれのある土地の設定図

調査年度	平成18年度
------	--------

急傾斜地の位置	箇所番号	066A1003	箇所名	湯舟沢-3	所在地	岩手郡滝沢村滝沢
---------	------	----------	-----	-------	-----	----------



凡例	■ 上端	— 横断測線	■ 危害のおそれのある土地の区域	■ 土石等の移動による力が100kN/m <sup>2</sup> を超える範囲
	▲ 下端		■ 著しい危害のおそれのある土地の区域	■ 土石等の堆積高が3mを超える範囲

## 急傾斜地の崩壊区域調査

様式3-2 建築物に作用すると想定される衝撃に関する事項(1/1)

														調査年度	平成18年度				
急傾斜地の位置		箇所番号			066A1003			箇所名			湯舟沢-3			所在地		岩手郡滝沢村滝沢			
横断線 番号	急傾斜地の下端に隣接する土地													急傾斜地内					
	土石等の移動の高さと力の大きさ				土石等の堆積高さと力の大きさ				土石等の移動の高さと力の大きさ				土石等の堆積高さと力の大きさ						
	区分	高さ (m)	下端からの距離 (m)	力の大きさ (kN/m <sup>2</sup> )	区分	下端からの水平 距離(m)	高さ (m)	力の大きさ (kN/m <sup>2</sup> )	区分	高さ (m)	上端からの比高 (m)	力の大きさ (kN/m <sup>2</sup> )	区分	上端からの比高 (m)	高さ (m)	力の大きさ (kN/m <sup>2</sup> )			
1	100kN/m <sup>2</sup> を超える	1.00	0.00 ~ 3.19	150.94	3mを超える	0.00 ~ 0.84	3.52	17.81	100kN/m <sup>2</sup> を超える	1.00	11.67 ~ 30.00	150.94	3mを超える	20.00 ~ 30.00	3.52	17.81			
	それ以外	1.00	3.19 ~ 10.97	100.00	それ以外	0.84 ~ 10.97	3.00	15.16	それ以外	1.00	5.00 ~ 11.67	100.00	それ以外	5.00 ~ 20.00	3.00	15.16			
2	100kN/m <sup>2</sup> を超える	1.00	0.00 ~ 3.32	153.27	3mを超える	0.00 ~ 0.80	3.49	17.66	100kN/m <sup>2</sup> を超える	1.00	11.49 ~ 31.26	153.27	3mを超える	25.00 ~ 31.26	3.49	17.66			
	それ以外	1.00	3.32 ~ 11.11	100.00	それ以外	0.80 ~ 11.11	3.00	15.16	それ以外	1.00	5.00 ~ 11.49	100.00	それ以外	5.00 ~ 25.00	3.00	15.16			
3	100kN/m <sup>2</sup> を超える	1.00	0.00 ~ 3.00	147.74	3mを超える	0.00 ~ 1.06	3.72	18.78	100kN/m <sup>2</sup> を超える	1.00	13.14 ~ 33.87	147.74	3mを超える	20.00 ~ 33.87	3.72	18.78			
	それ以外	1.00	3.00 ~ 10.79	100.00	それ以外	1.06 ~ 10.79	3.00	15.16	それ以外	1.00	5.00 ~ 13.14	100.00	それ以外	5.00 ~ 20.00	3.00	15.16			
4	100kN/m <sup>2</sup> を超える	1.00	0.00 ~ 3.43	155.12	3mを超える	0.00 ~ 0.94	3.61	18.25	100kN/m <sup>2</sup> を超える	1.00	12.25 ~ 37.30	155.12	3mを超える	20.00 ~ 37.30	3.61	18.25			
	それ以外	1.00	3.43 ~ 11.21	100.00	それ以外	0.94 ~ 11.21	3.00	15.16	それ以外	1.00	5.00 ~ 12.25	100.00	それ以外	5.00 ~ 20.00	3.00	15.16			
5	100kN/m <sup>2</sup> を超える	1.00	0.00 ~ 3.29	152.78	3mを超える	0.00 ~ 1.02	3.68	18.62	100kN/m <sup>2</sup> を超える	1.00	12.85 ~ 38.17	152.78	3mを超える	20.00 ~ 38.17	3.68	18.62			
	それ以外	1.00	3.29 ~ 11.08	100.00	それ以外	1.02 ~ 11.08	3.00	15.16	それ以外	1.00	5.00 ~ 12.85	100.00	それ以外	5.00 ~ 20.00	3.00	15.16			
6	100kN/m <sup>2</sup> を超える	1.00	0.00 ~ 3.26	152.28	3mを超える	0.00 ~ 1.01	3.67	18.55	100kN/m <sup>2</sup> を超える	1.00	12.74 ~ 36.73	152.28	3mを超える	20.00 ~ 36.73	3.67	18.55			
	それ以外	1.00	3.26 ~ 11.05	100.00	それ以外	1.01 ~ 11.05	3.00	15.16	それ以外	1.00	5.00 ~ 12.74	100.00	それ以外	5.00 ~ 20.00	3.00	15.16			
	100kN/m <sup>2</sup> を超える		~		3mを超える	~			100kN/m <sup>2</sup> を超える		~		3mを超える	~					
	それ以外		~		それ以外	~			それ以外		~		それ以外	~					
	100kN/m <sup>2</sup> を超える		~		3mを超える	~			100kN/m <sup>2</sup> を超える		~		3mを超える	~					
	それ以外		~		それ以外	~			それ以外		~		それ以外	~					
	100kN/m <sup>2</sup> を超える		~		3mを超える	~			100kN/m <sup>2</sup> を超える		~		3mを超える	~					
	それ以外		~		それ以外	~			それ以外		~		それ以外	~					
	100kN/m <sup>2</sup> を超える		~		3mを超える	~			100kN/m <sup>2</sup> を超える		~		3mを超える	~					
	それ以外		~		それ以外	~			それ以外		~		それ以外	~					
	100kN/m <sup>2</sup> を超える		~		3mを超える	~			100kN/m <sup>2</sup> を超える		~		3mを超える	~					
	それ以外		~		それ以外	~			それ以外		~		それ以外	~					
	100kN/m <sup>2</sup> を超える		~		3mを超える	~			100kN/m <sup>2</sup> を超える		~		3mを超える	~					
	それ以外		~		それ以外	~			それ以外		~		それ以外	~					