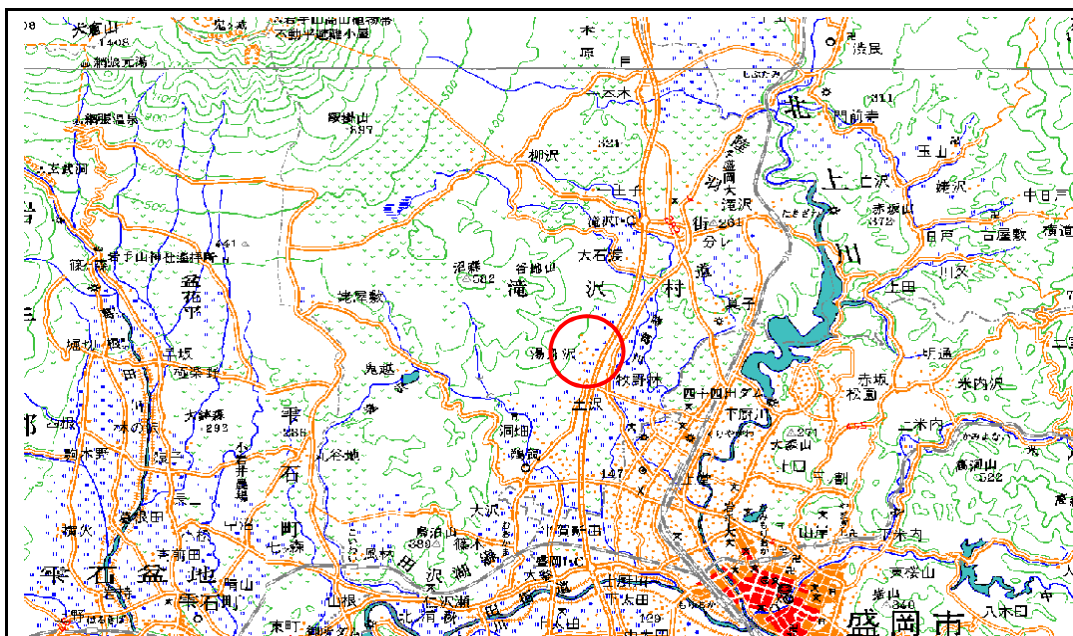


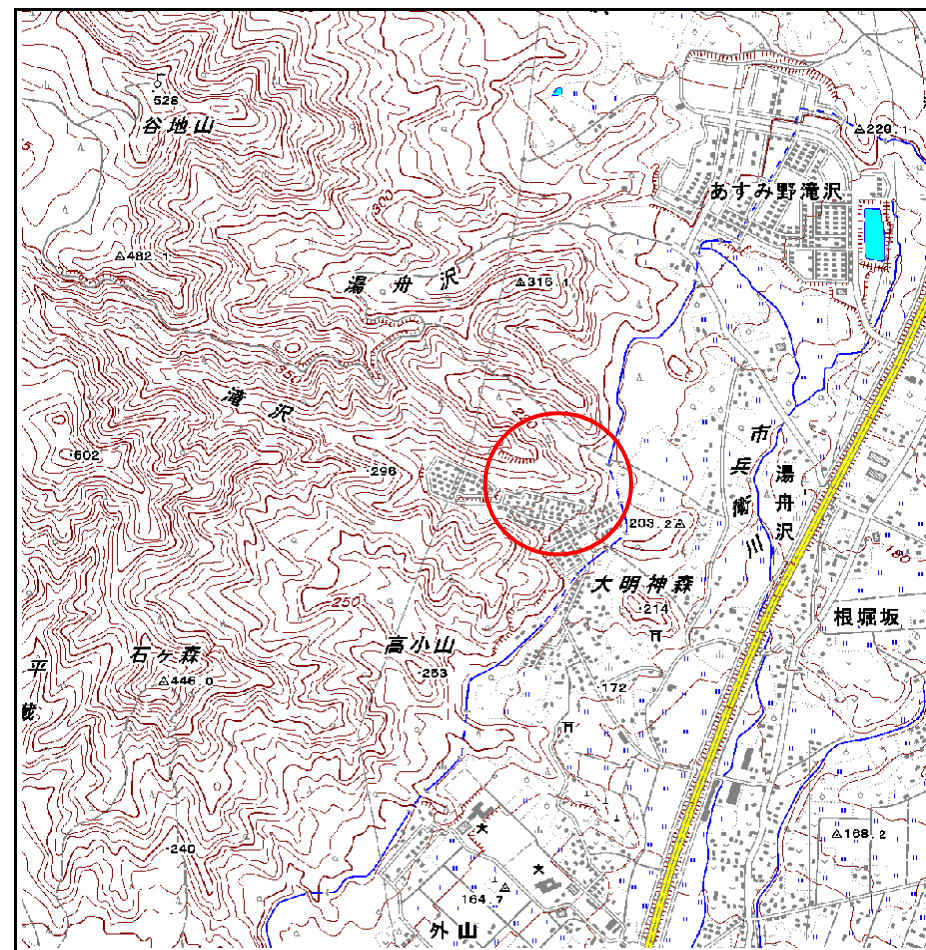
土砂災害防止に関する基礎調査(急傾斜地の崩壊)

表紙 概況、位置図

自然現象の種類	急傾斜地の崩壊
箇所番号	066A1002
箇所名	湯舟沢-2
所在地	岩手郡滝沢村滝沢
調査機関	盛岡地方振興局土木部



位置図 (S=1:200,000)



概況図 (S=1:25,000)

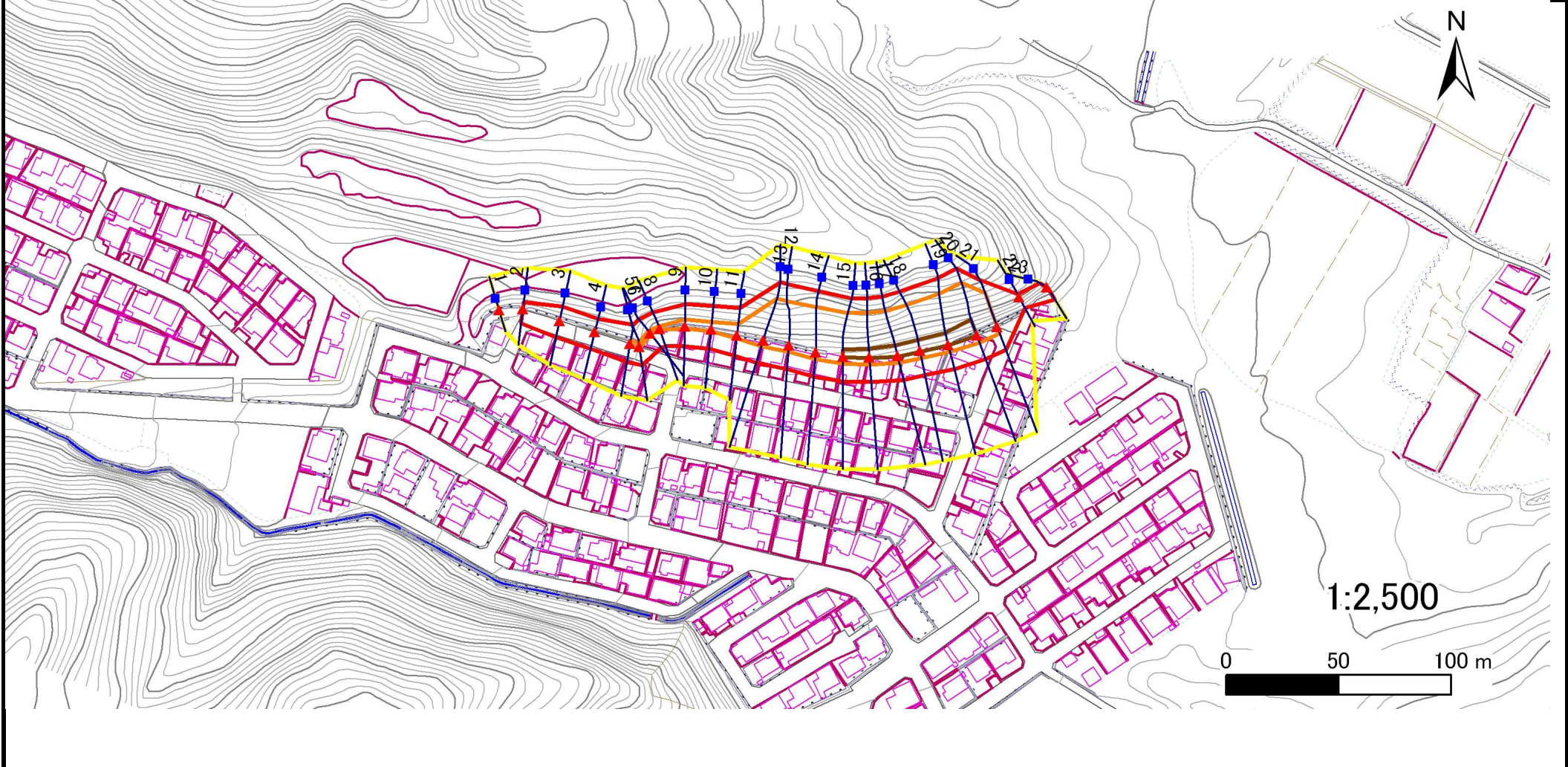
岩手県

急傾斜地の崩壊区域調査

様式3-1 危害のおそれのある土地、著しい危害のおそれのある土地の設定図

調査年度 平成18年度

急傾斜地の位置	箇所番号	066A1002	箇所名	湯舟沢-2	所在地	岩手郡滝沢村滝沢
---------	------	----------	-----	-------	-----	----------



凡例	■ 上端	— 横断測線	■ 危害のおそれのある土地の区域	■ 土石等の移動による力が100kN/m ² を超える範囲
	▲ 下端		■ 著しい危害のおそれのある土地の区域	■ 土石等の堆積高が3mを超える範囲

急傾斜地の崩壊区域調査

様式3-2 建築物に作用すると想定される衝撃に関する事項 (1/2)

														調査年度	平成18年度		
急傾斜地の位置		066A1002			箇所名		湯舟沢-2			所在地		岩手郡滝沢村滝沢					
横断線 番号	急傾斜地の下端に隣接する土地								急傾斜地内								
	土石等の移動の高さと力の大きさ				土石等の堆積高さとの大きさ				土石等の移動の高さと力の大きさ				土石等の堆積高さとの大きさ				
	区分	高さ (m)	下端からの距離 (m)	力の大きさ (kN/m ²)	区分	下端からの水平 距離(m)	高さ (m)	力の大きさ (kN/m ²)	区分	高さ (m)	上端からの比高 (m)	力の大きさ (kN/m ²)	区分	上端からの比高 (m)	高さ (m)	力の大きさ (kN/m ²)	
1	100kN/m ² を超える	-	-	-	3mを超える	-	-	-	100kN/m ² を超える	-	-	-	3mを超える	-	-	-	
	それ以外	-	-	-	それ以外	-	-	-	それ以外	-	-	-	それ以外	-	-	-	
2	100kN/m ² を超える	-	-	-	3mを超える	-	-	-	100kN/m ² を超える	-	-	-	3mを超える	-	-	-	
	それ以外	1.00	0.00 ~ 6.34	79.75	それ以外	0.00 ~ 6.34	1.93	9.76	それ以外	1.00	5.00 ~ 7.98	79.75	それ以外	5.00 ~ 7.98	1.93	9.76	
3	100kN/m ² を超える	-	-	-	3mを超える	-	-	-	100kN/m ² を超える	-	-	-	3mを超える	-	-	-	
	それ以外	1.00	0.00 ~ 7.59	97.11	それ以外	0.00 ~ 7.59	1.80	9.08	それ以外	1.00	5.00 ~ 10.05	97.11	それ以外	5.00 ~ 10.05	1.80	9.08	
4	100kN/m ² を超える	-	-	-	3mを超える	-	-	-	100kN/m ² を超える	-	-	-	3mを超える	-	-	-	
	それ以外	1.00	0.00 ~ 7.62	97.57	それ以外	0.00 ~ 7.62	1.91	9.64	それ以外	1.00	5.00 ~ 10.61	97.57	それ以外	5.00 ~ 10.61	1.91	9.64	
5	100kN/m ² を超える	1.00	0.00 ~ 0.43	106.33	3mを超える	-	-	-	100kN/m ² を超える	1.00	10.53 ~ 11.72	106.33	3mを超える	-	-	-	
	それ以外	1.00	0.43 ~ 8.21	100.00	それ以外	0.00 ~ 0.00	1.76	8.90	それ以外	1.00	5.00 ~ 10.53	100.00	それ以外	5.00 ~ 11.72	1.76	8.90	
6	100kN/m ² を超える	1.00	0.00 ~ 0.43	106.31	3mを超える	-	-	-	100kN/m ² を超える	1.00	10.74 ~ 12.01	106.31	3mを超える	-	-	-	
	それ以外	1.00	0.43 ~ 8.21	100.00	それ以外	0.00 ~ 0.00	1.70	8.57	それ以外	1.00	5.00 ~ 10.74	100.00	それ以外	5.00 ~ 12.01	1.70	8.57	
7	100kN/m ² を超える	1.00	0.00 ~ 0.43	106.34	3mを超える	-	-	-	100kN/m ² を超える	1.00	10.91 ~ 12.09	106.34	3mを超える	-	-	-	
	それ以外	1.00	0.43 ~ 8.21	100.00	それ以外	0.00 ~ 8.21	2.33	11.78	それ以外	1.00	5.00 ~ 10.91	100.00	それ以外	5.00 ~ 12.09	2.33	11.78	
8	100kN/m ² を超える	1.00	0.00 ~ 0.41	106.01	3mを超える	-	-	-	100kN/m ² を超える	1.00	10.97 ~ 12.09	106.01	3mを超える	-	-	-	
	それ以外	1.00	0.41 ~ 8.19	100.00	それ以外	0.00 ~ 8.19	2.34	11.83	それ以外	1.00	5.00 ~ 10.97	100.00	それ以外	5.00 ~ 12.09	2.34	11.83	
9	100kN/m ² を超える	1.00	0.00 ~ 0.86	112.86	3mを超える	-	-	-	100kN/m ² を超える	1.00	10.55 ~ 13.06	112.86	3mを超える	-	-	-	
	それ以外	1.00	0.86 ~ 8.64	100.00	それ以外	0.00 ~ 8.64	2.22	11.23	それ以外	1.00	5.00 ~ 10.55	100.00	それ以外	5.00 ~ 13.06	2.22	11.23	
10	100kN/m ² を超える	1.00	0.00 ~ 0.86	112.89	3mを超える	-	-	-	100kN/m ² を超える	1.00	10.53 ~ 13.08	112.89	3mを超える	-	-	-	
	それ以外	1.00	0.86 ~ 8.65	100.00	それ以外	0.00 ~ 8.65	2.18	11.03	それ以外	1.00	5.00 ~ 10.53	100.00	それ以外	5.00 ~ 13.08	2.18	11.03	
11	100kN/m ² を超える	1.00	0.00 ~ 1.23	118.61	3mを超える	-	-	-	100kN/m ² を超える	1.00	10.53 ~ 14.44	118.61	3mを超える	-	-	-	
	それ以外	1.00	1.23 ~ 9.02	100.00	それ以外	0.00 ~ 9.02	2.18	11.02	それ以外	1.00	5.00 ~ 10.53	100.00	それ以外	5.00 ~ 14.44	2.18	11.02	
12	100kN/m ² を超える	1.00	0.00 ~ 2.76	143.65	3mを超える	-	-	-	100kN/m ² を超える	1.00	10.57 ~ 24.89	143.65	3mを超える	-	-	-	
	それ以外	1.00	2.76 ~ 10.55	100.00	それ以外	0.00 ~ 10.55	2.65	13.41	それ以外	1.00	5.00 ~ 10.57	100.00	それ以外	5.00 ~ 24.89	2.65	13.41	
13	100kN/m ² を超える	1.00	0.00 ~ 2.83	144.74	3mを超える	-	-	-	100kN/m ² を超える	1.00	10.56 ~ 25.36	144.74	3mを超える	-	-	-	
	それ以外	1.00	2.83 ~ 10.61	100.00	それ以外	0.00 ~ 10.61	2.66	13.47	それ以外	1.00	5.00 ~ 10.56	100.00	それ以外	5.00 ~ 25.36	2.66	13.47	
14	100kN/m ² を超える	1.00	0.00 ~ 3.01	147.89	3mを超える	-	-	-	100kN/m ² を超える	1.00	10.53 ~ 26.30	147.89	3mを超える	-	-	-	
	それ以外	1.00	3.01 ~ 10.80	100.00	それ以外	0.00 ~ 10.80	2.72	13.76	それ以外	1.00	5.00 ~ 10.53	100.00	それ以外	5.00 ~ 26.30	2.72	13.76	
15	100kN/m ² を超える	1.00	0.00 ~ 3.20	151.17	3mを超える	0.00 ~ 0.34	3.19	16.14	100kN/m ² を超える	1.00	10.73 ~ 27.65	151.17	3mを超える	25.00 ~ 27.65	3.19	16.14	
	それ以外	1.00	3.20 ~ 10.99	100.00	それ以外	0.34 ~ 10.99	3.00	15.16	それ以外	1.00	5.00 ~ 10.73	100.00	それ以外	5.00 ~ 25.00	3.00	15.16	

急傾斜地の崩壊区域調査

様式3-2 建築物に作用すると想定される衝撃に関する事項 (2/2)

													調査年度	平成18年度			
急傾斜地の位置		箇所番号			066A1002			箇所名		湯舟沢-2		所在地	岩手郡滝沢村滝沢				
横断線 番号	急傾斜地の下端に隣接する土地										急傾斜地内						
	土石等の移動の高さと力の大きさ				土石等の堆積高さとの大きさ				土石等の移動の高さと力の大きさ				土石等の堆積高さとの大きさ				
	区分	高さ (m)	下端からの距離 (m)	力の大きさ (kN/m ²)	区分	下端からの水平 距離(m)	高さ (m)	力の大きさ (kN/m ²)	区分	高さ (m)	上端からの比高 (m)	力の大きさ (kN/m ²)	区分	上端からの比高 (m)	高さ (m)	力の大きさ (kN/m ²)	
16	100kN/m ² を超える	1.00	0.00 ~ 3.25	152.09	3mを超える	0.00 ~ 0.40	3.23	16.33	100kN/m ² を超える	1.00	10.84 ~ 28.42	152.09	3mを超える	25.00 ~ 28.42	3.23	16.33	
	それ以外	1.00	3.25 ~ 11.04	100.00	それ以外	0.40 ~ 11.04	3.00	15.16	それ以外	1.00	5.00 ~ 10.84	100.00	それ以外	5.00 ~ 25.00	3.00	15.16	
17	100kN/m ² を超える	1.00	0.00 ~ 3.31	153.03	3mを超える	0.00 ~ 0.40	3.23	16.33	100kN/m ² を超える	1.00	10.84 ~ 29.16	153.03	3mを超える	25.00 ~ 29.16	3.23	16.33	
	それ以外	1.00	3.31 ~ 11.09	100.00	それ以外	0.40 ~ 11.09	3.00	15.16	それ以外	1.00	5.00 ~ 10.84	100.00	それ以外	5.00 ~ 25.00	3.00	15.16	
18	100kN/m ² を超える	1.00	0.00 ~ 3.32	153.28	3mを超える	0.00 ~ 0.37	3.21	16.23	100kN/m ² を超える	1.00	10.78 ~ 29.32	153.28	3mを超える	25.00 ~ 29.32	3.21	16.23	
	それ以外	1.00	3.32 ~ 11.11	100.00	それ以外	0.37 ~ 11.11	3.00	15.16	それ以外	1.00	5.00 ~ 10.78	100.00	それ以外	5.00 ~ 25.00	3.00	15.16	
19	100kN/m ² を超える	1.00	0.00 ~ 3.28	152.55	3mを超える	0.00 ~ 0.20	3.11	15.73	100kN/m ² を超える	1.00	10.57 ~ 29.34	152.55	3mを超える	25.00 ~ 29.34	3.11	15.73	
	それ以外	1.00	3.28 ~ 11.06	100.00	それ以外	0.20 ~ 11.06	3.00	15.16	それ以外	1.00	5.00 ~ 10.57	100.00	それ以外	5.00 ~ 25.00	3.00	15.16	
20	100kN/m ² を超える	1.00	0.00 ~ 3.45	155.50	3mを超える	0.00 ~ 0.31	3.18	16.05	100kN/m ² を超える	1.00	10.68 ~ 31.47	155.50	3mを超える	25.00 ~ 31.47	3.18	16.05	
	それ以外	1.00	3.45 ~ 11.23	100.00	それ以外	0.31 ~ 11.23	3.00	15.16	それ以外	1.00	5.00 ~ 10.68	100.00	それ以外	5.00 ~ 25.00	3.00	15.16	
21	100kN/m ² を超える	1.00	0.00 ~ 3.00	147.65	3mを超える	- ~ -	-	-	100kN/m ² を超える	1.00	11.06 ~ 25.84	147.65	3mを超える	- ~ -	-	-	
	それ以外	1.00	3.00 ~ 10.78	100.00	それ以外	0.00 ~ 10.78	2.92	14.76	それ以外	1.00	5.00 ~ 11.06	100.00	それ以外	5.00 ~ 25.84	2.92	14.76	
22	100kN/m ² を超える	-	- ~ -	-	3mを超える	- ~ -	-	-	100kN/m ² を超える	-	- ~ -	-	3mを超える	- ~ -	-	-	
	それ以外	1.00	0.00 ~ 5.49	68.57	それ以外	0.00 ~ 0.00	1.68	8.51	それ以外	1.00	5.00 ~ 6.06	68.57	それ以外	5.00 ~ 6.06	1.68	8.51	
23	100kN/m ² を超える	-	- ~ -	-	3mを超える	- ~ -	-	-	100kN/m ² を超える	-	- ~ -	-	3mを超える	- ~ -	-	-	
	それ以外	1.00	0.00 ~ 6.57	82.78	それ以外	0.00 ~ 6.57	1.89	9.56	それ以外	1.00	5.00 ~ 8.20	82.78	それ以外	5.00 ~ 8.20	1.89	9.56	
	100kN/m ² を超える		~		3mを超える	~			100kN/m ² を超える		~		3mを超える	~			
	それ以外		~		それ以外	~			それ以外		~		それ以外	~			
	100kN/m ² を超える		~		3mを超える	~			100kN/m ² を超える		~		3mを超える	~			
	それ以外		~		それ以外	~			それ以外		~		それ以外	~			
	100kN/m ² を超える		~		3mを超える	~			100kN/m ² を超える		~		3mを超える	~			
	それ以外		~		それ以外	~			それ以外		~		それ以外	~			
	100kN/m ² を超える		~		3mを超える	~			100kN/m ² を超える		~		3mを超える	~			
	それ以外		~		それ以外	~			それ以外		~		それ以外	~			
	100kN/m ² を超える		~		3mを超える	~			100kN/m ² を超える		~		3mを超える	~			
	それ以外		~		それ以外	~			それ以外		~		それ以外	~			