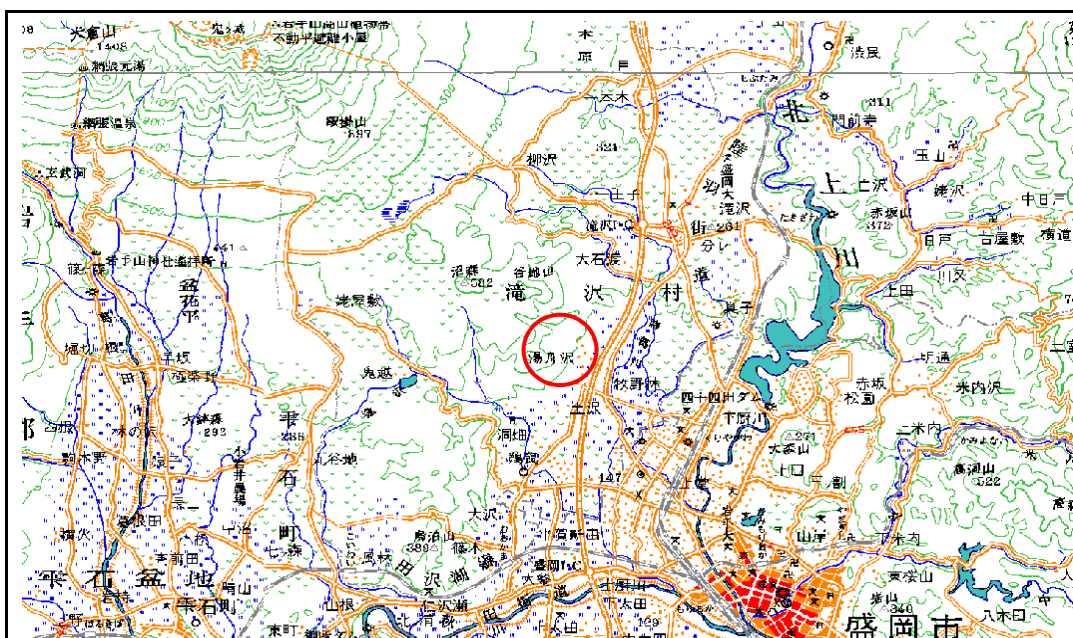


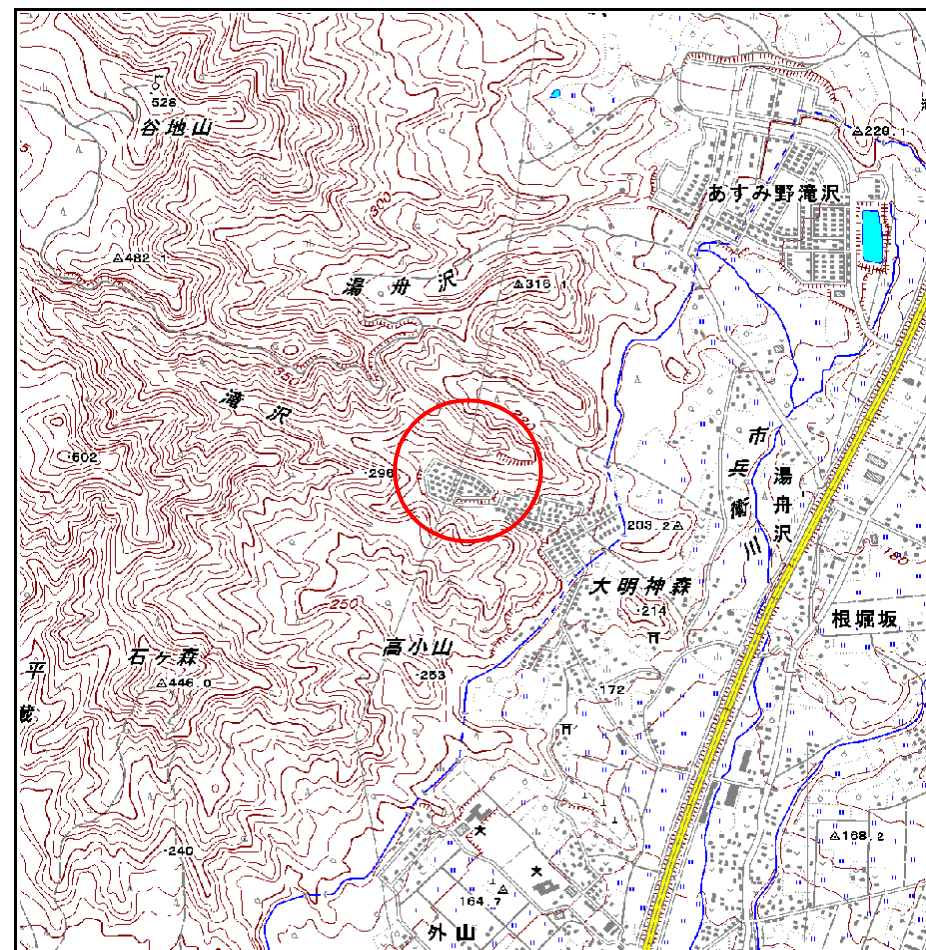
土砂災害防止に関する基礎調査(急傾斜地の崩壊)

表紙 概況、位置図

自然現象の種類	急傾斜地の崩壊
箇所番号	066A1001
箇所名	湯舟沢
所在地	岩手郡滝沢村滝沢
調査機関	盛岡地方振興局土木部



位置図 (S=1:200,000)



概況図 (S=1:25,000)

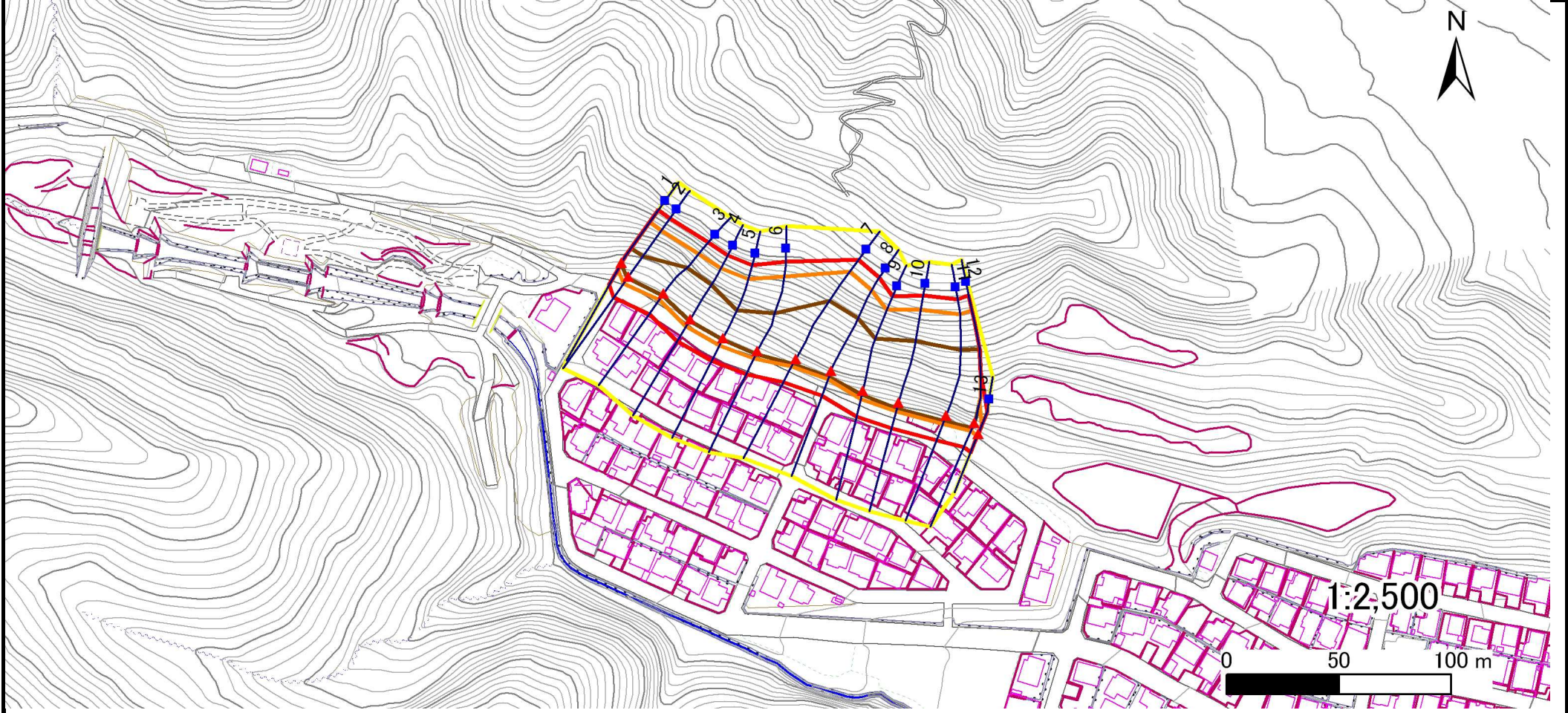
岩手県

急傾斜地の崩壊区域調査

様式3-1 危害のおそれのある土地、著しい危害のおそれのある土地の設定図

調査年度 平成18年度

急傾斜地の位置 箇所番号 066A1001 箇所名 湯舟沢 所在地 岩手郡滝沢村滝沢



- | | | | | |
|----|------|--------|---------------------|--|
| 凡例 | ■ 上端 | — 横断測線 | ■ 危害のおそれのある土地の区域 | ■ 土石等の移動による力が100kN/m ² を超える範囲 |
| | ▲ 下端 | | ■ 著しい危害のおそれのある土地の区域 | ■ 土石等の堆積高が3mを超える範囲 |

急傾斜地の崩壊区域調査

様式3-2 建築物に作用すると想定される衝撃に関する事項 (1/1)

														調査年度		平成18年度	
急傾斜地の位置		066A1001				箇所名		湯舟沢		所在地		岩手郡滝沢村滝沢					
横断線 番号	急傾斜地の下端に隣接する土地								急傾斜地内								
	土石等の移動の高さと力の大きさ				土石等の堆積高さと力の大きさ				土石等の移動の高さと力の大きさ				土石等の堆積高さと力の大きさ				
	区分	高さ (m)	下端からの距離 (m)	力の大きさ (kN/m ²)	区分	下端からの水平 距離(m)	高さ (m)	力の大きさ (kN/m ²)	区分	高さ (m)	上端からの比高 (m)	力の大きさ (kN/m ²)	区分	上端からの比高 (m)	高さ (m)	力の大きさ (kN/m ²)	
1	100kN/m ² を超える	1.00	0.00 ~ 3.43	155.15	3mを超える	0.00 ~ 0.75	3.45	17.44	100kN/m ² を超える	1.00	11.27 ~ 32.17	155.15	3mを超える	25.00 ~ 32.17	3.45	17.44	
	それ以外	1.00	3.43 ~ 11.21	100.00	それ以外	0.75 ~ 11.21	3.00	15.16	それ以外	1.00	5.00 ~ 11.27	100.00	それ以外	5.00 ~ 25.00	3.00	15.16	
2	100kN/m ² を超える	1.00	0.00 ~ 3.59	158.01	3mを超える	0.00 ~ 0.78	3.48	17.57	100kN/m ² を超える	1.00	11.40 ~ 36.00	158.01	3mを超える	25.00 ~ 36.00	3.48	17.57	
	それ以外	1.00	3.59 ~ 11.37	100.00	それ以外	0.78 ~ 11.37	3.00	15.16	それ以外	1.00	5.00 ~ 11.40	100.00	それ以外	5.00 ~ 25.00	3.00	15.16	
3	100kN/m ² を超える	1.00	0.00 ~ 3.47	155.92	3mを超える	0.00 ~ 0.88	3.56	17.98	100kN/m ² を超える	1.00	11.88 ~ 36.00	155.92	3mを超える	20.00 ~ 36.00	3.56	17.98	
	それ以外	1.00	3.47 ~ 11.26	100.00	それ以外	0.88 ~ 11.26	3.00	15.16	それ以外	1.00	5.00 ~ 11.88	100.00	それ以外	5.00 ~ 20.00	3.00	15.16	
4	100kN/m ² を超える	1.00	0.00 ~ 3.61	158.45	3mを超える	0.00 ~ 0.84	3.52	17.79	100kN/m ² を超える	1.00	11.64 ~ 38.00	158.45	3mを超える	20.00 ~ 38.00	3.52	17.79	
	それ以外	1.00	3.61 ~ 11.40	100.00	それ以外	0.84 ~ 11.40	3.00	15.16	それ以外	1.00	5.00 ~ 11.64	100.00	それ以外	5.00 ~ 20.00	3.00	15.16	
5	100kN/m ² を超える	1.00	0.00 ~ 3.71	160.13	3mを超える	0.00 ~ 0.72	3.43	17.35	100kN/m ² を超える	1.00	11.18 ~ 38.00	160.13	3mを超える	25.00 ~ 38.00	3.43	17.35	
	それ以外	1.00	3.71 ~ 11.49	100.00	それ以外	0.72 ~ 11.49	3.00	15.16	それ以外	1.00	5.00 ~ 11.18	100.00	それ以外	5.00 ~ 25.00	3.00	15.16	
6	100kN/m ² を超える	1.00	0.00 ~ 3.79	161.59	3mを超える	0.00 ~ 1.55	3.81	19.23	100kN/m ² を超える	1.00	10.67 ~ 40.76	161.59	3mを超える	25.00 ~ 40.76	3.81	19.23	
	それ以外	1.00	3.79 ~ 11.57	100.00	それ以外	1.55 ~ 11.57	3.00	15.16	それ以外	1.00	5.00 ~ 10.67	100.00	それ以外	5.00 ~ 25.00	3.00	15.16	
7	100kN/m ² を超える	1.00	0.00 ~ 4.00	165.46	3mを超える	0.00 ~ 2.55	4.29	21.70	100kN/m ² を超える	1.00	10.87 ~ 51.73	165.46	3mを超える	25.00 ~ 51.73	4.29	21.70	
	それ以外	1.00	4.00 ~ 11.79	100.00	それ以外	2.55 ~ 11.79	3.00	15.16	それ以外	1.00	5.00 ~ 10.87	100.00	それ以外	5.00 ~ 25.00	3.00	15.16	
8	100kN/m ² を超える	1.00	0.00 ~ 3.94	164.40	3mを超える	0.00 ~ 2.73	4.47	22.58	100kN/m ² を超える	1.00	11.47 ~ 50.94	164.40	3mを超える	25.00 ~ 50.94	4.47	22.58	
	それ以外	1.00	3.94 ~ 11.73	100.00	それ以外	2.73 ~ 11.73	3.00	15.16	それ以外	1.00	5.00 ~ 11.47	100.00	それ以外	5.00 ~ 25.00	3.00	15.16	
9	100kN/m ² を超える	1.00	0.00 ~ 3.90	163.69	3mを超える	0.00 ~ 1.84	4.05	20.47	100kN/m ² を超える	1.00	11.49 ~ 48.44	163.69	3mを超える	25.00 ~ 48.44	4.05	20.47	
	それ以外	1.00	3.90 ~ 11.69	100.00	それ以外	1.84 ~ 11.69	3.00	15.16	それ以外	1.00	5.00 ~ 11.49	100.00	それ以外	5.00 ~ 25.00	3.00	15.16	
10	100kN/m ² を超える	1.00	0.00 ~ 3.98	165.13	3mを超える	0.00 ~ 2.69	4.43	22.39	100kN/m ² を超える	1.00	11.32 ~ 52.24	165.13	3mを超える	25.00 ~ 52.24	4.43	22.39	
	それ以外	1.00	3.98 ~ 11.77	100.00	それ以外	2.69 ~ 11.77	3.00	15.16	それ以外	1.00	5.00 ~ 11.32	100.00	それ以外	5.00 ~ 25.00	3.00	15.16	
11	100kN/m ² を超える	1.00	0.00 ~ 4.00	165.43	3mを超える	0.00 ~ 2.54	4.28	21.65	100kN/m ² を超える	1.00	10.85 ~ 51.81	165.43	3mを超える	25.00 ~ 51.81	4.28	21.65	
	それ以外	1.00	4.00 ~ 11.78	100.00	それ以外	2.54 ~ 11.78	3.00	15.16	それ以外	1.00	5.00 ~ 10.85	100.00	それ以外	5.00 ~ 25.00	3.00	15.16	
12	100kN/m ² を超える	1.00	0.00 ~ 3.89	163.45	3mを超える	0.00 ~ 2.36	4.13	20.88	100kN/m ² を超える	1.00	10.57 ~ 52.00	163.45	3mを超える	25.00 ~ 52.00	4.13	20.88	
	それ以外	1.00	3.89 ~ 11.68	100.00	それ以外	2.36 ~ 11.68	3.00	15.16	それ以外	1.00	5.00 ~ 10.57	100.00	それ以外	5.00 ~ 25.00	3.00	15.16	
13	100kN/m ² を超える	1.00	0.00 ~ 1.10	116.60	3mを超える	~ ~	-	-	100kN/m ² を超える	1.00	10.69 ~ 14.03	116.60	3mを超える	~ ~	-	-	
	それ以外	1.00	1.10 ~ 8.89	100.00	それ以外	0.00 ~ 8.89	2.28	11.52	それ以外	1.00	5.00 ~ 10.69	100.00	それ以外	5.00 ~ 14.03	2.28	11.52	
	100kN/m ² を超える		~		3mを超える	~			100kN/m ² を超える		~		3mを超える	~			
	それ以外		~		それ以外	~			それ以外		~		それ以外	~			
	100kN/m ² を超える		~		3mを超える	~			100kN/m ² を超える		~		3mを超える	~			
	それ以外		~		それ以外	~			それ以外		~		それ以外	~			