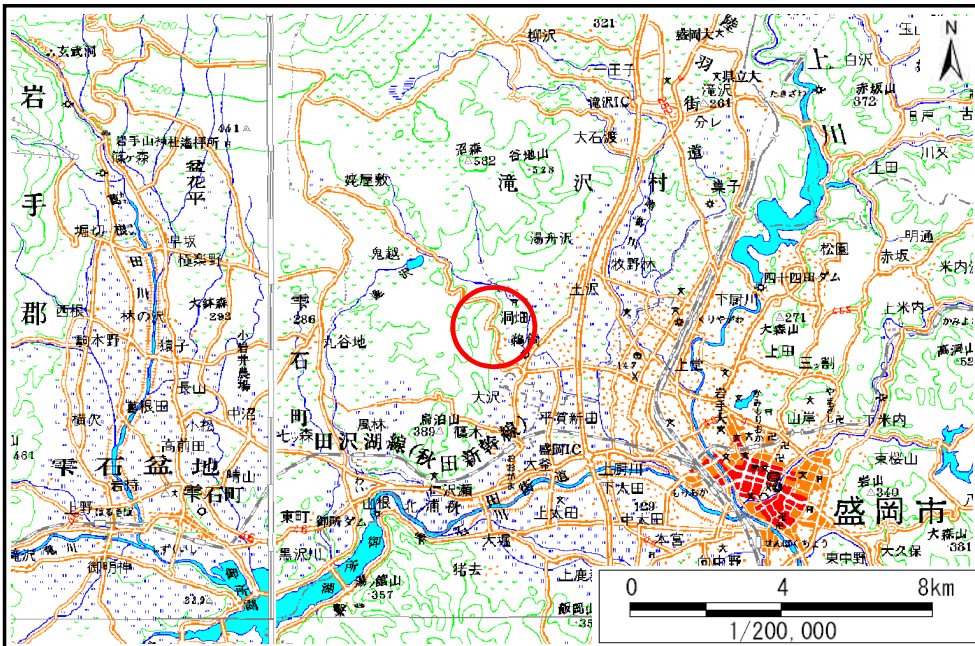


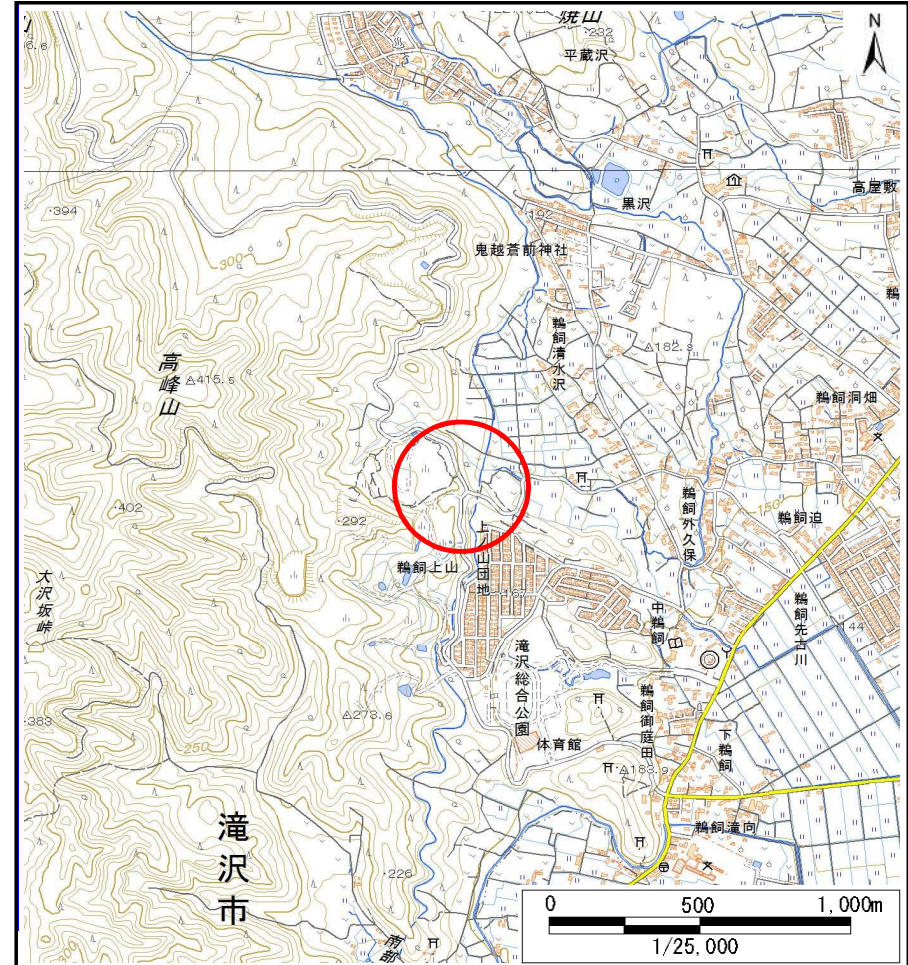
土砂災害防止に関する基礎調査(土石流)

表紙 位置位置図

自然現象の種類	土石流
溪流番号	J076101
水系名	北上川
河川名	高坊の沢
溪流名	高坊の沢
所在地	滝沢市字高坊
調査機関	盛岡広域振興局土木部



概況図(S=1:200,000)

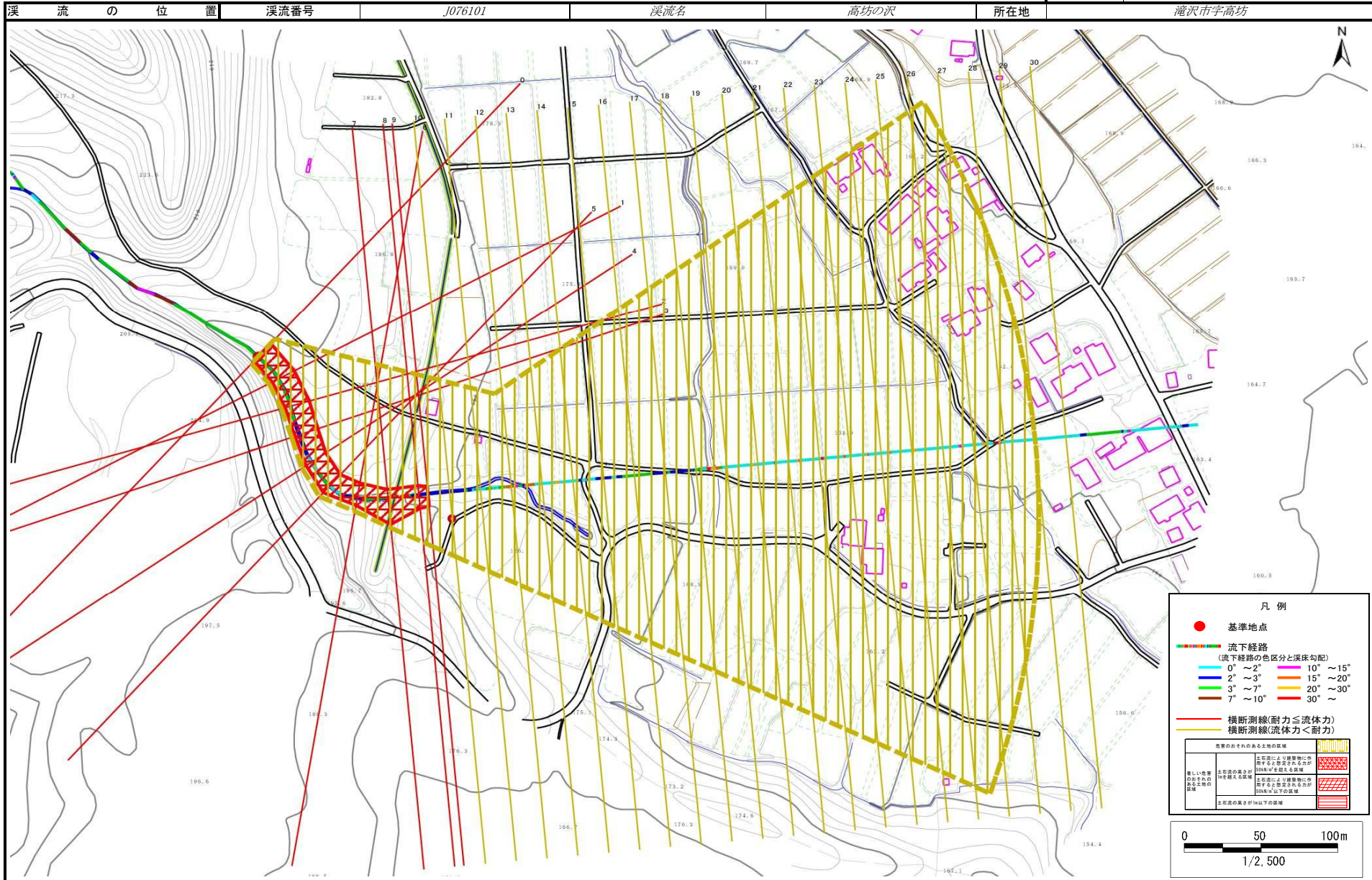


位置図(S=1:25,000)

土石流区域調査

様式3-1 危害のおそれのある土地、著しい危害のおそれのある土地の設定図

調査年度 平成28年度
所在地 滝沢市宇高坊



土石流区域調査

様式3-2 建築物に作用すると想定される衝撃に関する事項

調査年度 平成28年度

溪流の位置	溪流番号	J076101	溪流名	高坊の沢	所在地	滝沢市宇高坊	
横断測線番号	土石流の高さh(m)	土石流の流体力Fd(kN/m ²)	建築物の耐力P2(kN/m ²)	横断測線番号	土石流の高さh(m)	土石流の流体力Fd(kN/m ²)	建築物の耐力P2(kN/m ²)
No.0	1.45	22.10	5.84	No.27	0.95	6.48	7.95
No.1	1.45	22.23	5.86	No.28	1.00	5.84	7.63
No.2	1.41	22.07	5.94	No.29	1.09	4.76	7.14
No.3	1.48	22.21	5.78	No.30	1.18	3.88	6.75
No.4	1.51	21.59	5.69				
No.5	1.45	19.90	5.86				
No.6	1.55	18.30	5.61				
No.7	1.21	11.62	6.64				
No.8	1.61	15.16	5.49				
No.9	1.74	16.30	5.25				
No.10	0.97	6.98	7.81				
No.11	0.99	6.53	7.70				
No.12	0.99	6.48	7.69				
No.13	1.06	5.23	7.31				
No.14	1.05	5.36	7.38				
No.15	1.04	5.41	7.41				
No.16	1.04	5.45	7.43				
No.17	1.02	5.63	7.52				
No.18	1.02	5.58	7.50				
No.19	0.98	6.15	7.78				
No.20	0.97	6.21	7.82				
No.21	0.97	6.22	7.82				
No.22	0.98	6.11	7.76				
No.23	0.92	6.98	8.19				
No.24	0.93	6.77	8.09				
No.25	0.93	6.71	8.06				
No.26	0.94	6.68	8.04				