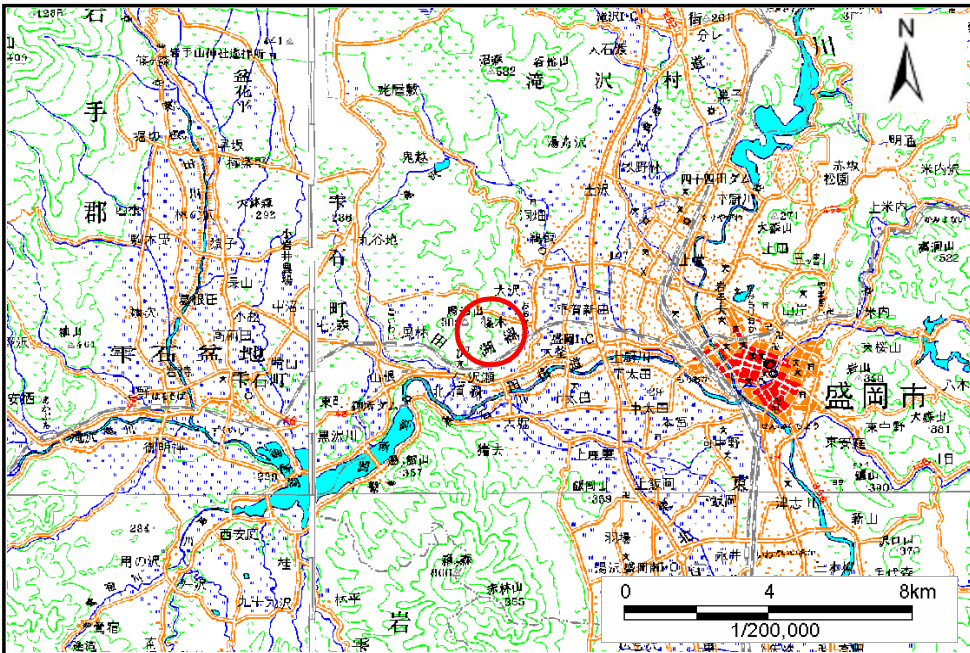


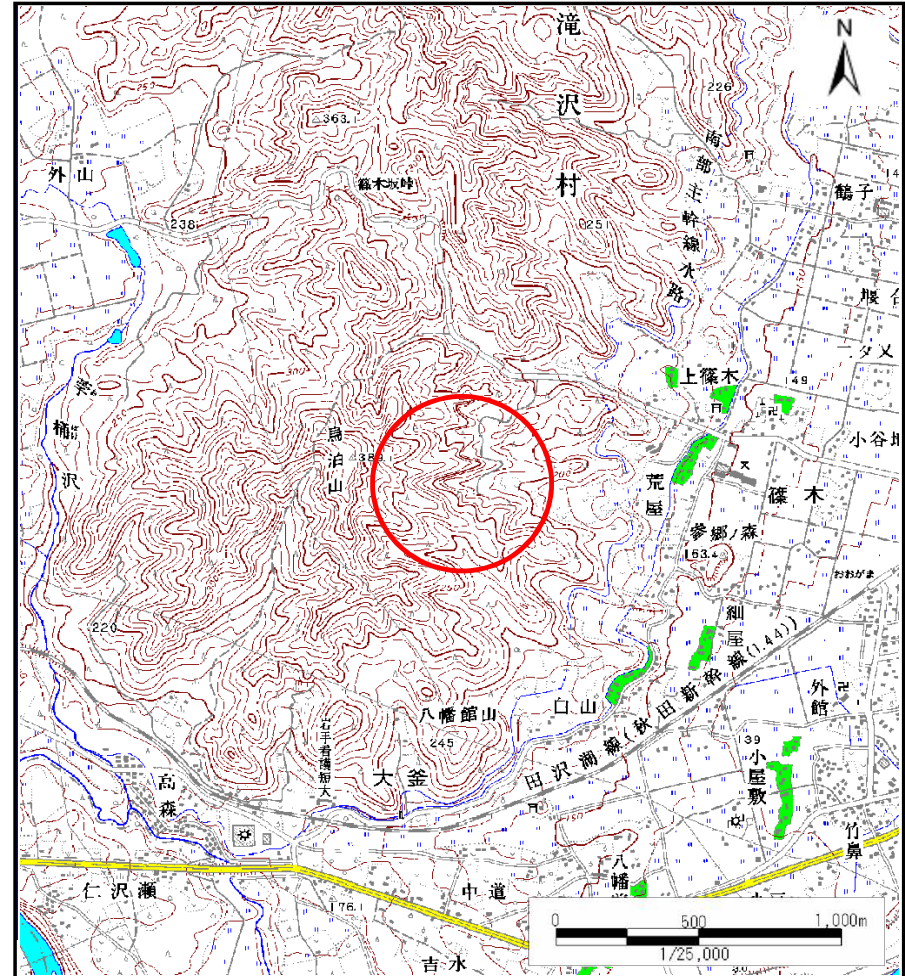
土砂災害防止に関する基礎調査(土石流)

表紙 位置位置図

自然現象の種類	土石流
溪流番号	B076101
水系名	北上川
河川名	雫石川
溪流名	荒屋の沢
所在地	岩手県滝沢市篠木水上沢
調査機関	岩手県盛岡地方振興局



概況図(S=1:200,000)

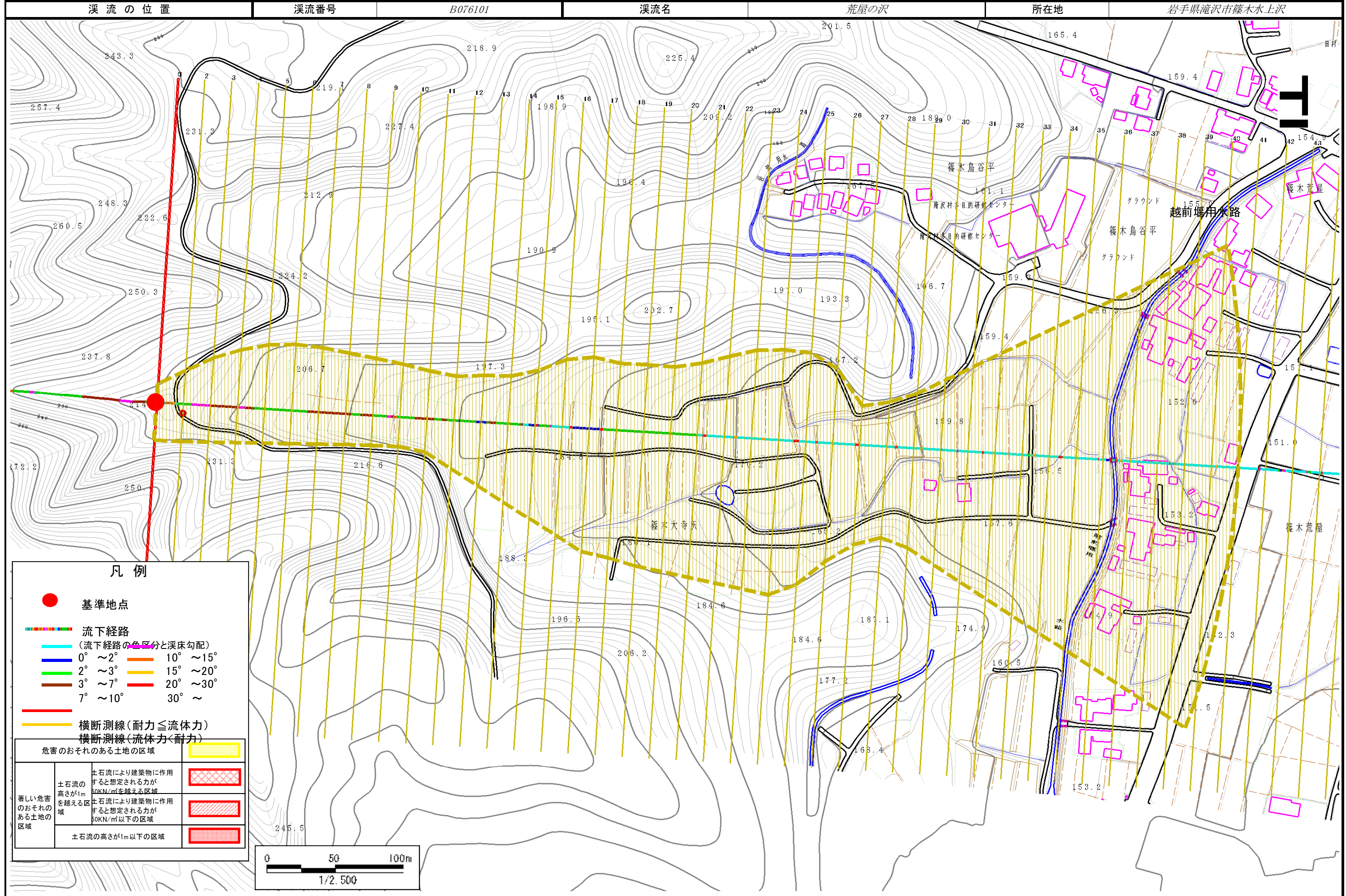


位置図(S=1:25,000)

土石流区域調書

様式3-1 危害のおそれのある土地、著しい危害のおそれのある土地の設定図

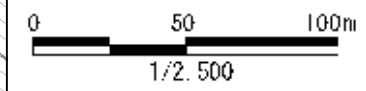
調査年度 平成20年度



溪流の位置	溪流番号	B076101	溪流名	荒屋の沢	所在地	岩手県滝沢市篠木水上沢
-------	------	---------	-----	------	-----	-------------

凡例

- 基準地点
 - — — — — 流下経路
(流下経路の色区分と渓床勾配)
 - 0° ~ 2° — 10° ~ 15°
 - 2° ~ 3° — 15° ~ 20°
 - 3° ~ 7° — 20° ~ 30°
 - 7° ~ 10° — 30° ~
 - 横断測線(耐力 ≤ 流体力)
 - 横断測線(流体力 < 耐力)
- | 危害のおそれのある土地の区域 | | |
|-------------------|--|--|
| 著しい危害のおそれのある土地の区域 | 土石流の
高さが1m
を超える区域 | |
| | 土石流により建築物に作用
すると想定される力が
50kN/m ² を超える区域 | |
| | 土石流により建築物に作用
すると想定される力が
50kN/m ² 以下の区域 | |
| 土石流の高さが1m以下の区域 | | |



土石流区域調書

様式3-2 建築物に作用すると想定される衝撃に関する事項

調査年度 平成20年度

溪流の位置	溪流番号	B076101		溪流名	荒屋の沢	所在地	岩手県滝沢市篠木水上沢
横断測線番号	土石流の高さh(m)	土石流の流体力Fd(kN/m ²)	建築物の耐力P2(kN/m ²)	横断測線番号	土石流の高さh(m)	土石流の流体力Fd(kN/m ²)	建築物の耐力P2(kN/m ²)
No.0	0.55	15.23	12.61	No.27	0.39	3.80	17.44
No.1	0.54	14.54	12.97	No.28	0.40	3.21	16.97
No.2	0.41	7.78	16.72	No.29	0.40	3.10	16.88
No.3	0.40	7.06	16.99	No.30	0.41	2.96	16.75
No.4	0.39	6.43	17.19	No.31	0.40	2.97	16.79
No.5	0.39	5.63	17.39	No.32	0.41	2.76	16.55
No.6	0.39	4.86	17.47	No.33	0.42	2.63	16.39
No.7	0.39	4.77	17.47	No.34	0.42	2.63	16.40
No.8	0.38	4.84	17.58	No.35	0.44	2.15	15.65
No.9	0.39	4.83	17.57	No.36	0.45	1.98	15.31
No.10	0.39	4.77	17.47	No.37	0.45	1.89	15.11
No.11	0.39	4.58	17.46	No.38	0.45	1.89	15.11
No.12	0.37	4.98	18.16	No.39	0.46	1.84	15.01
No.13	0.38	4.77	17.79	No.40	0.47	1.67	14.56
No.14	0.39	4.60	17.50	No.41	0.49	1.53	14.17
No.15	0.39	4.31	17.43				
No.16	0.39	4.35	17.50				
No.17	0.39	4.36	17.51				
No.18	0.38	4.42	17.62				
No.19	0.39	4.36	17.51				
No.20	0.39	4.14	17.40				
No.21	0.39	3.97	17.36				
No.22	0.39	3.91	17.34				
No.23	0.39	3.86	17.32				
No.24	0.39	3.72	17.26				
No.25	0.38	3.91	17.66				
No.26	0.39	3.85	17.55				