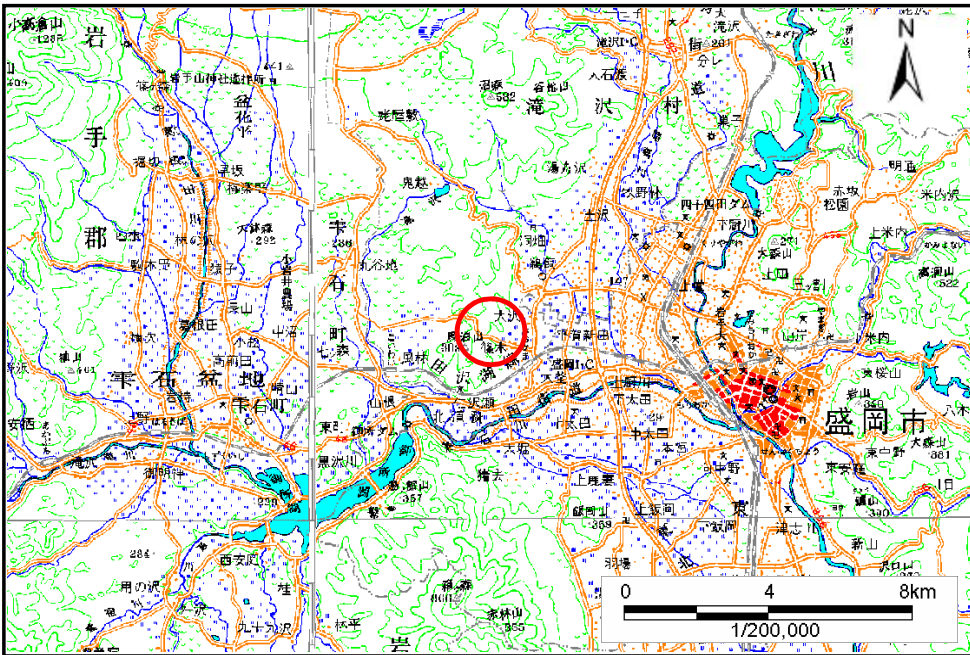


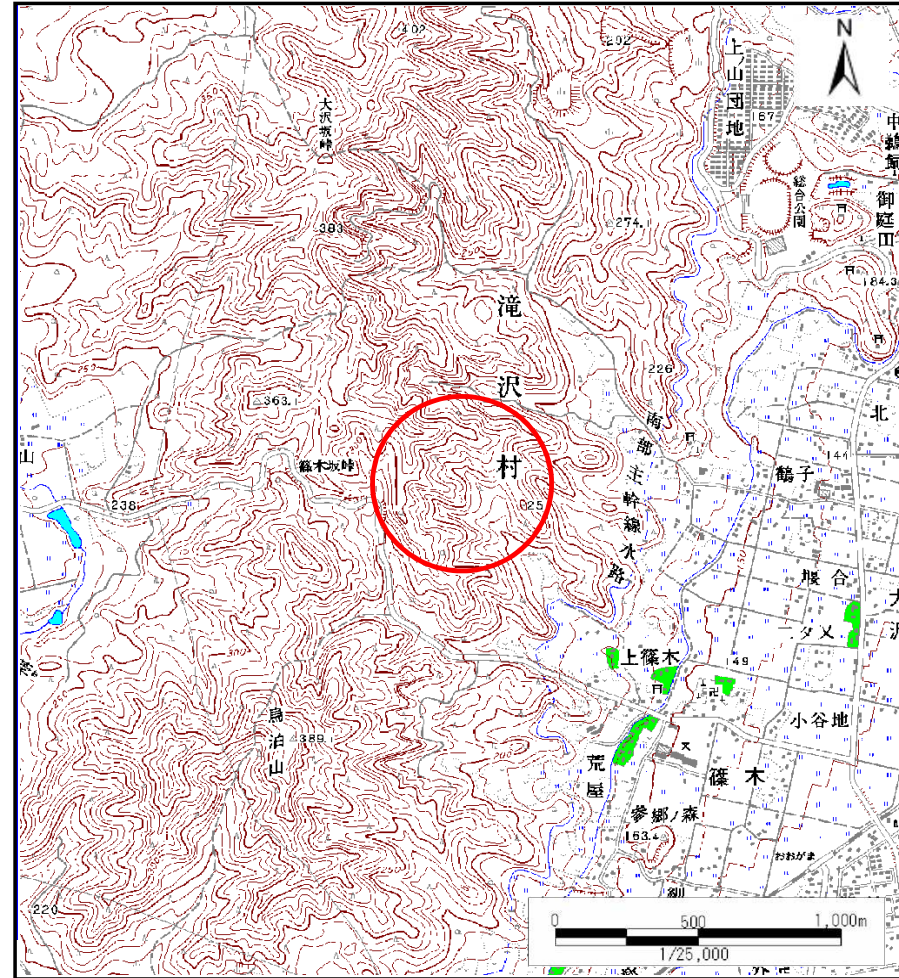
土砂災害防止に関する基礎調査(土石流)

表紙 位置,位置図

自然現象の種類	土石流
溪流番号	A076103
水系名	北上川
河川名	滝沢市
溪流名	篠木沢(2)
所在地	岩手県滝沢市篠木上篠木
調査機関	岩手県盛岡地方振興局



概況図(S=1:200,000)

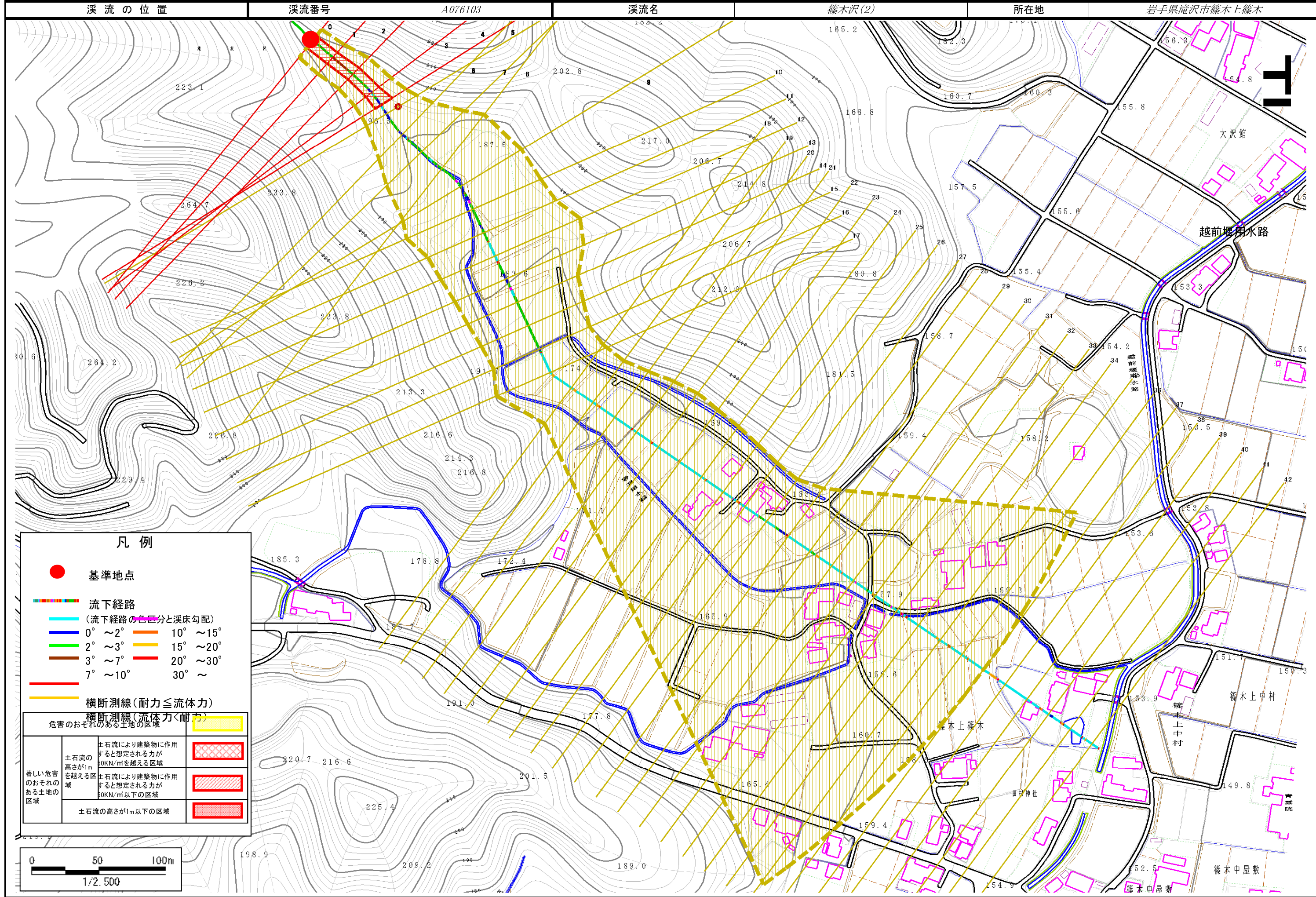


位置図(S=1:25,000)

土石流区域調査

様式3-1 危害のおそれのある土地、著しい危害のおそれのある土地の設定図

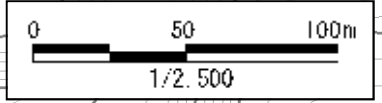
調査年度 平成20年度



凡例

- 基準地点
- 流下経路
 - (流下経路の色区分と溪床勾配)
 - 0° ~ 2° (青)
 - 2° ~ 3° (緑)
 - 3° ~ 7° (茶)
 - 7° ~ 10° (赤)
 - 10° ~ 15° (黄)
 - 15° ~ 20° (オレンジ)
 - 20° ~ 30° (赤)
 - 30° ~ (黄)
- 横断測線 (耐力 ≤ 流体力)

横断測線 (流体力 < 耐力)		危険のおそれのある土地の区域
著しい危害のおそれのある土地の区域	土石流の高さが1mを越える区域	土石流により建築物に作用すると想定される力が60KN/m ² を越える区域
	土石流の高さが1mを越える区域	土石流により建築物に作用すると想定される力が60KN/m ² 以下の区域
	土石流の高さが1m以下の区域	



土石流区域調書

様式3-2 建築物に作用すると想定される衝撃に関する事項

調査年度 平成20年度

溪流の位置	溪流番号	A076103		溪流名	篠木沢(2)	所在地	岩手県滝沢市篠木上篠木
横断測線番号	土石流の高さh(m)	土石流の流体力Fd(kN/m ²)	建築物の耐力P2(kN/m ²)	横断測線番号	土石流の高さh(m)	土石流の流体力Fd(kN/m ²)	建築物の耐力P2(kN/m ²)
No.0	0.82	18.08	9.01	No.27	0.64	4.03	11.14
No.1	0.82	17.41	8.97	No.28	0.85	6.80	8.75
No.2	0.79	15.63	9.32	No.29	0.65	4.26	10.99
No.3	0.78	14.14	9.40	No.30	0.65	4.31	11.04
No.4	0.68	10.71	10.61	No.31	0.65	4.19	10.91
No.5	0.56	7.87	12.44	No.32	0.65	4.20	10.93
No.6	0.57	6.70	12.39	No.33	0.68	3.87	10.58
No.7	0.57	6.16	12.31	No.34	0.68	3.81	10.53
No.8	0.57	5.76	12.23	No.35	0.68	3.83	10.55
No.9	0.74	8.17	9.87	No.36	0.74	2.95	9.83
No.10	0.61	5.59	11.68	No.37	0.75	2.77	9.65
No.11	0.61	5.54	11.66				
No.12	0.62	4.88	11.43				
No.13	0.62	4.74	11.37				
No.14	0.63	4.65	11.33				
No.15	0.62	4.74	11.44				
No.16	0.60	5.09	11.80				
No.17	0.62	4.79	11.48				
No.18	0.62	4.68	11.37				
No.19	0.63	4.39	11.21				
No.20	0.62	4.54	11.37				
No.21	0.63	4.45	11.27				
No.22	0.62	4.66	11.51				
No.23	0.63	4.47	11.30				
No.24	0.64	4.12	11.06				
No.25	0.65	4.06	11.02				
No.26	0.66	3.79	10.85				