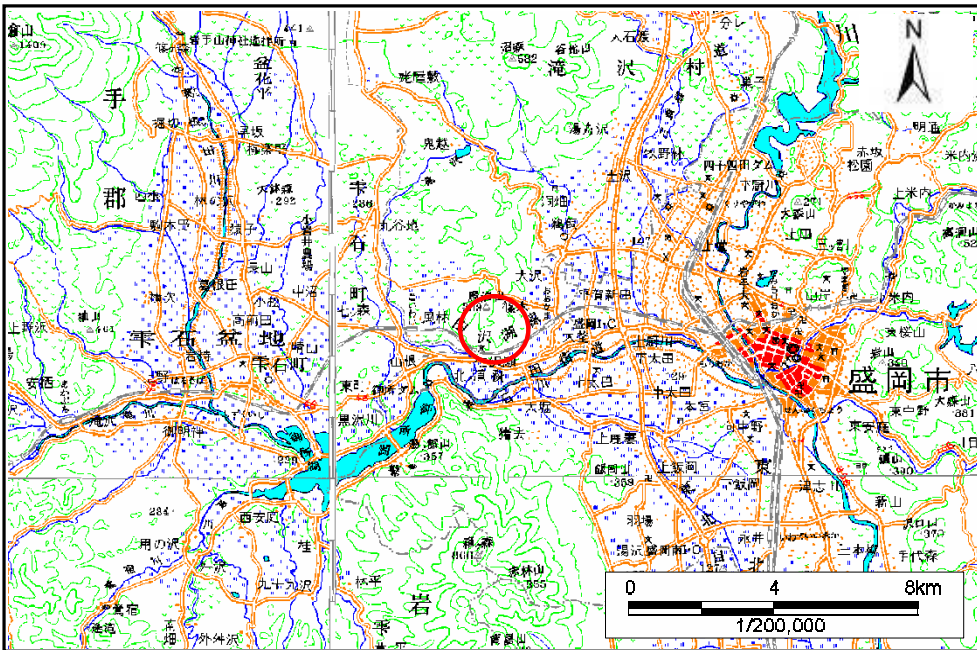


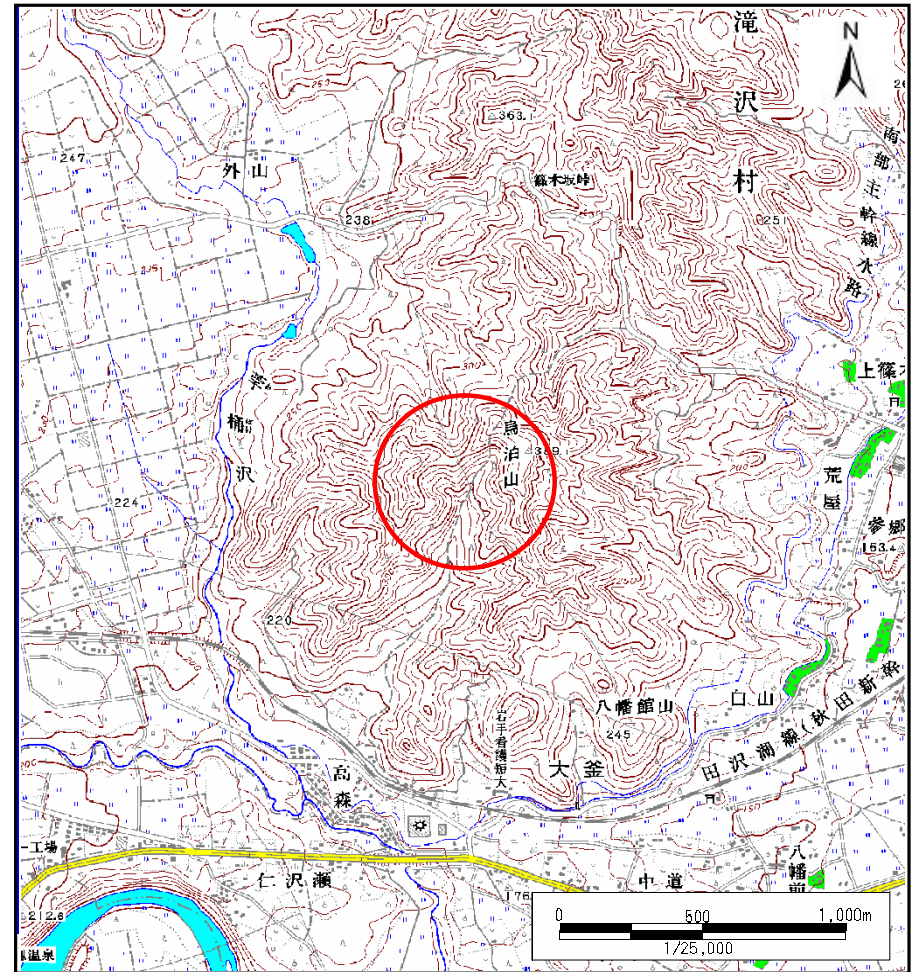
土砂災害防止に関する基礎調査(土石流)

表紙 位置,位置図

自然現象の種類	土石流
溪流番号	A076006
水系名	北上川
河川名	雫石川
溪流名	高森の沢
所在地	岩手県滝沢市大釜千が窪
調査機関	岩手県盛岡地方振興局



概況図(S=1:200,000)

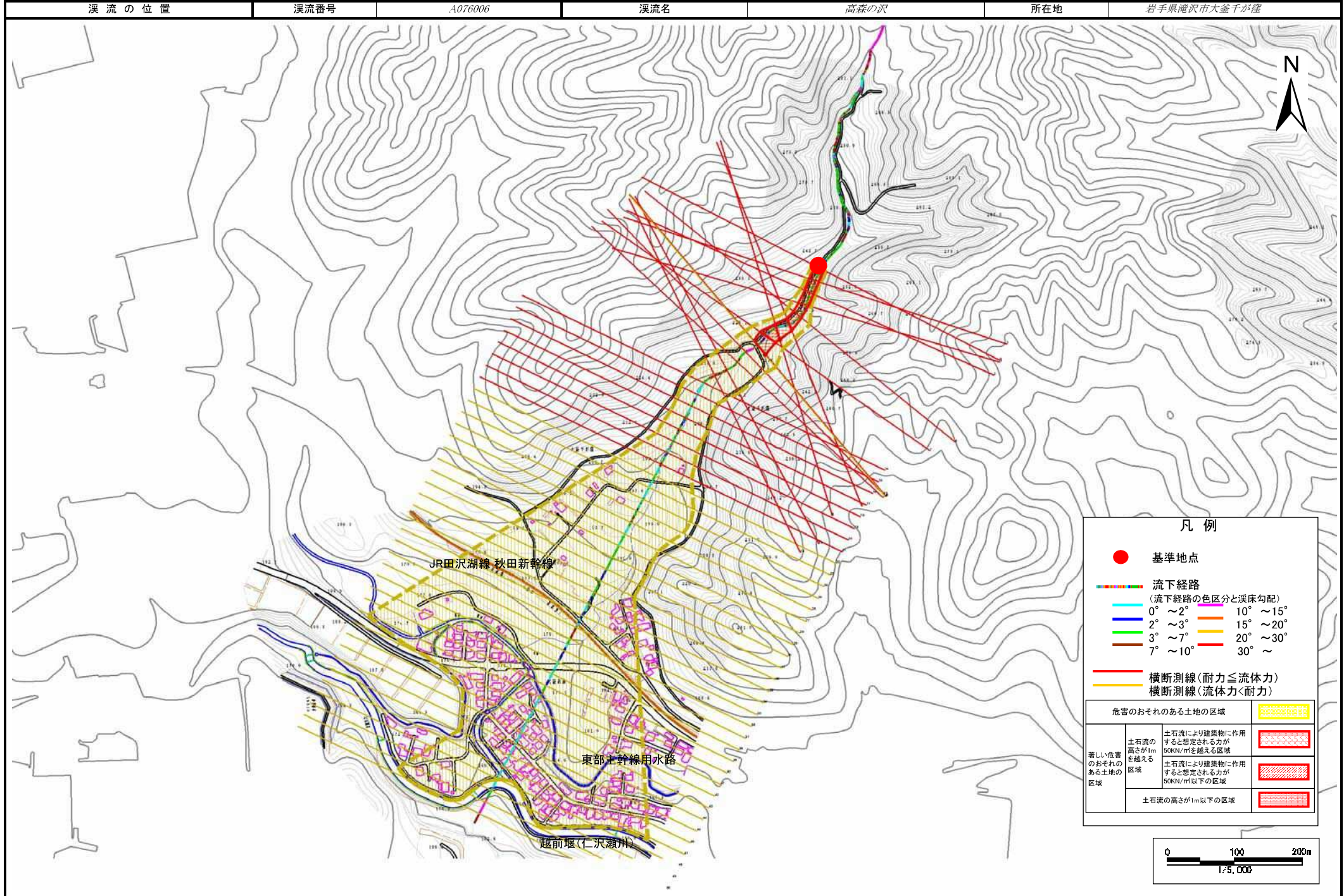


位置図(S=1:25,000)

土石流区域調書

様式3-1 危害のおそれのある土地、著しい危害のおそれのある土地の設定図 (1/3)

調査年度 平成20年度

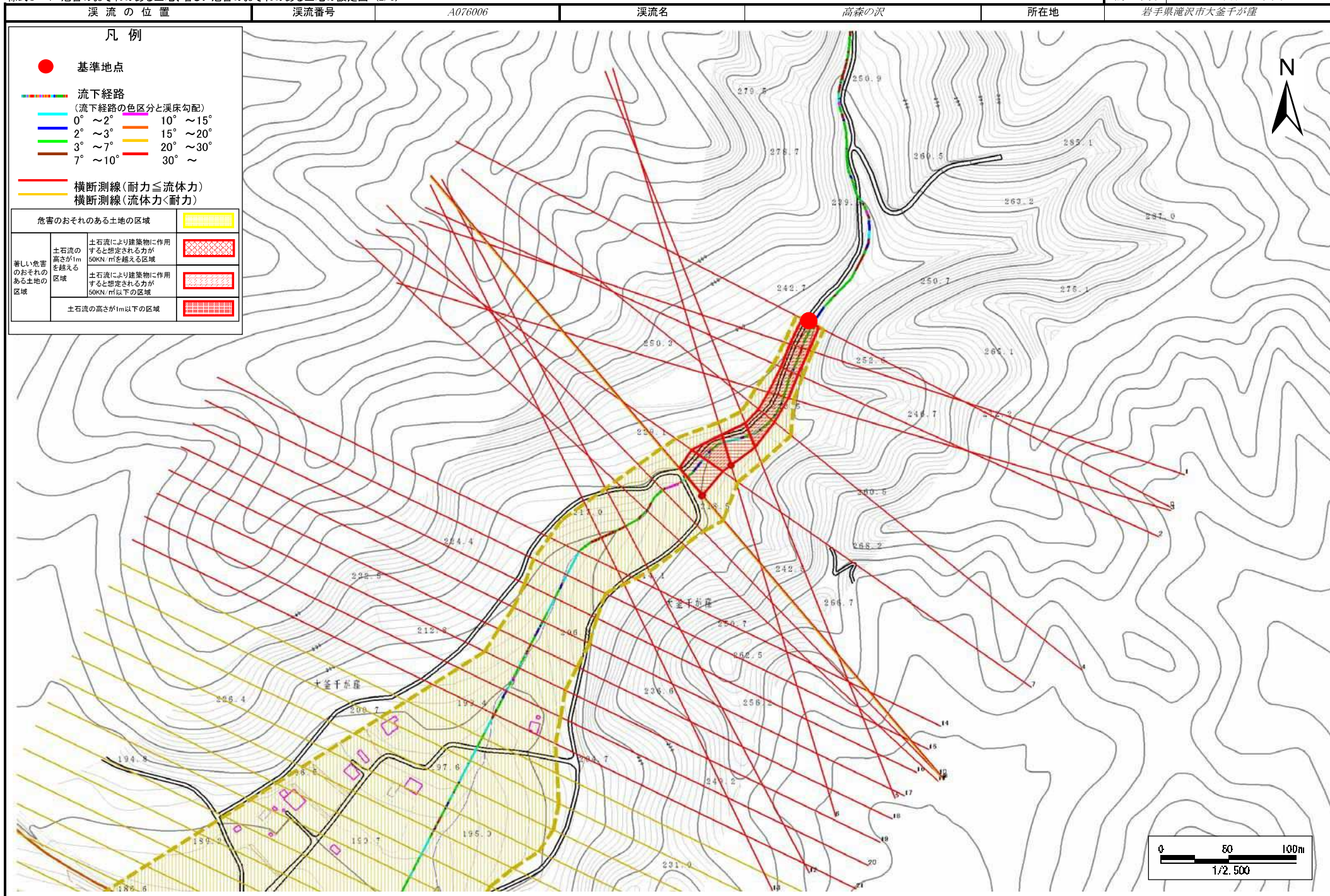


土石流区域調査

様式3-1 危害のおそれのある土地、著しい危害のおそれのある土地の設定図 (2/3)

調査年度 平成20年度

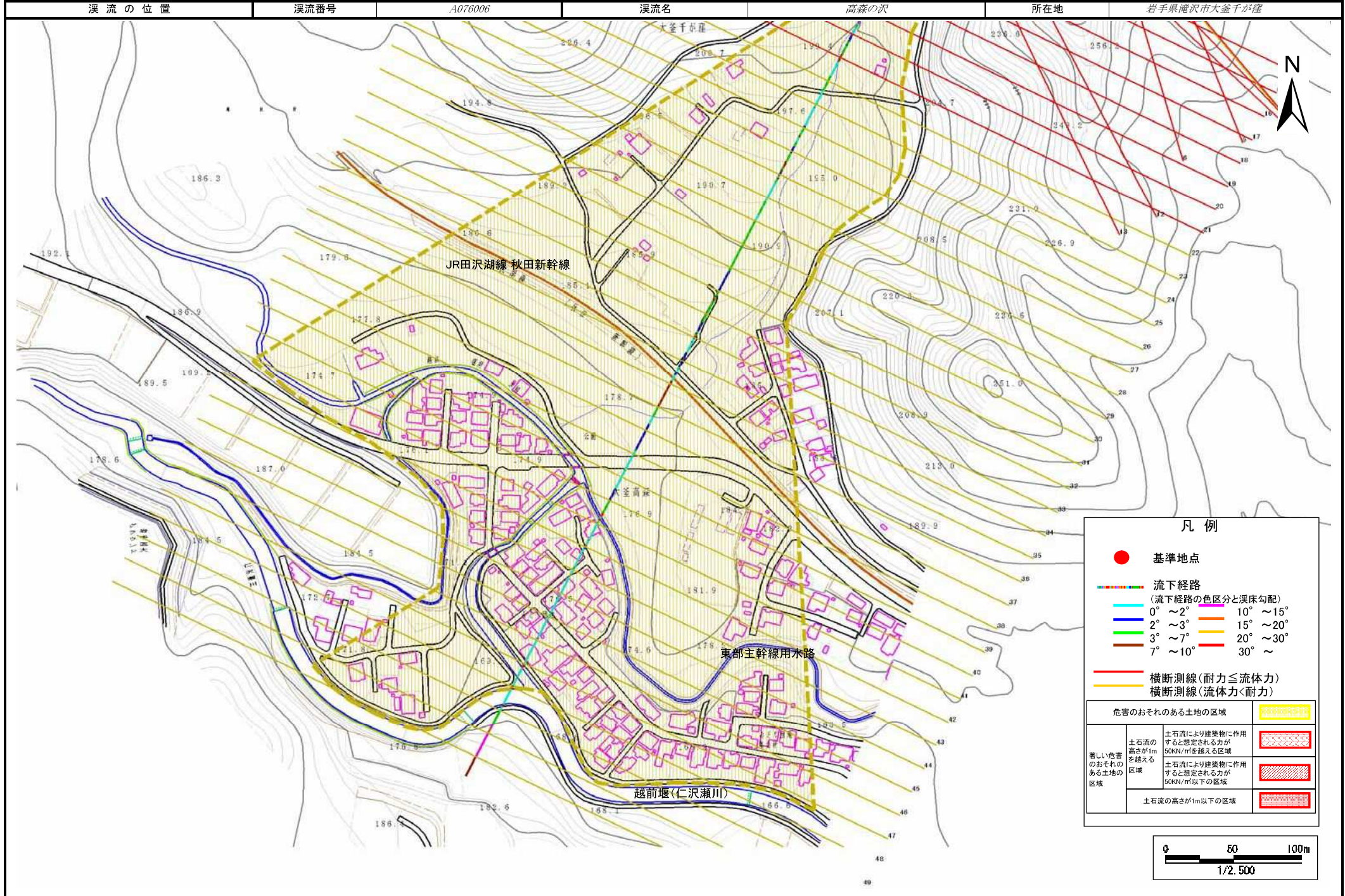
岩手県滝沢市大釜千が窪



土石流区域調査

様式3-1 危害のおそれのある土地、著しい危害のおそれのある土地の設定図 (3/3)

調査年度 平成20年度



土石流区域調査

様式3-2 建築物に作用すると想定される衝撃に関する事項

調査年度 平成20年度

溪流の位置	溪流番号	A076006	溪流名	高森の沢	所在地	岩手県滝沢市大釜千が窪	
横断測線番号	土石流の高さh(m)	土石流の流体力Fd(kN/m ²)	建築物の耐力P2(kN/m ²)	横断測線番号	土石流の高さh(m)	土石流の流体力Fd(kN/m ²)	建築物の耐力P2(kN/m ²)
No.0	1.52	23.12	5.69	No.27	0.91	7.01	8.24
No.1	1.47	22.04	5.82	No.28	0.92	6.90	8.19
No.2	1.54	22.93	5.65	No.29	0.94	6.60	8.05
No.3	1.44	20.32	5.89	No.30	0.93	6.79	8.14
No.4	1.45	20.11	5.86	No.31	0.95	6.55	8.02
No.5	1.25	15.99	6.49	No.32	0.92	6.85	8.17
No.6	0.87	9.45	8.56	No.33	0.91	7.10	8.28
No.7	1.03	10.89	7.51	No.34	0.91	7.12	8.30
No.8	0.90	8.43	8.35	No.35	0.93	6.81	8.15
No.9	0.90	8.29	8.32	No.36	0.90	7.16	8.31
No.10	1.19	13.35	6.74	No.37	0.90	7.24	8.35
No.11	1.17	13.78	6.79	No.38	0.90	7.26	8.36
No.12	1.16	13.42	6.87	No.39	0.92	6.94	8.21
No.13	1.20	14.74	6.70	No.40	0.96	6.40	7.95
No.14	1.29	16.79	6.34	No.41	0.88	7.49	8.47
No.15	1.14	13.01	6.96	No.42	0.89	7.40	8.43
No.16	1.15	12.99	6.88	No.43	0.89	7.32	8.39
No.17	1.15	13.20	6.89	No.44	0.91	7.00	8.24
No.18	0.86	9.07	8.63	No.45	0.90	7.15	8.31
No.19	0.85	9.47	8.78	No.46	0.95	6.50	8.00
No.20	0.88	8.79	8.52	No.47	0.96	6.29	7.90
No.21	0.89	8.65	8.46	No.48	0.96	6.41	7.96
No.22	0.91	8.10	8.29	No.49	0.99	5.72	7.73
No.23	0.93	7.15	8.10	No.50	1.11	4.08	7.07
No.24	0.96	6.29	7.89	No.51	0.00	0.00	0.00
No.25	0.92	6.85	8.17				
No.26	0.90	7.18	8.32				
					河川止めとした		