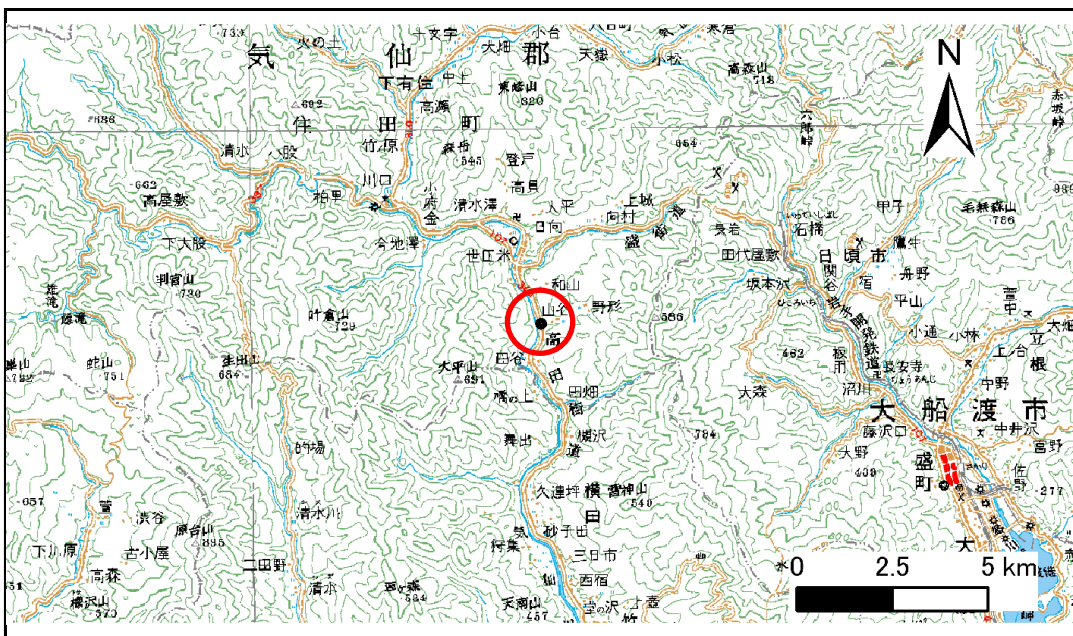


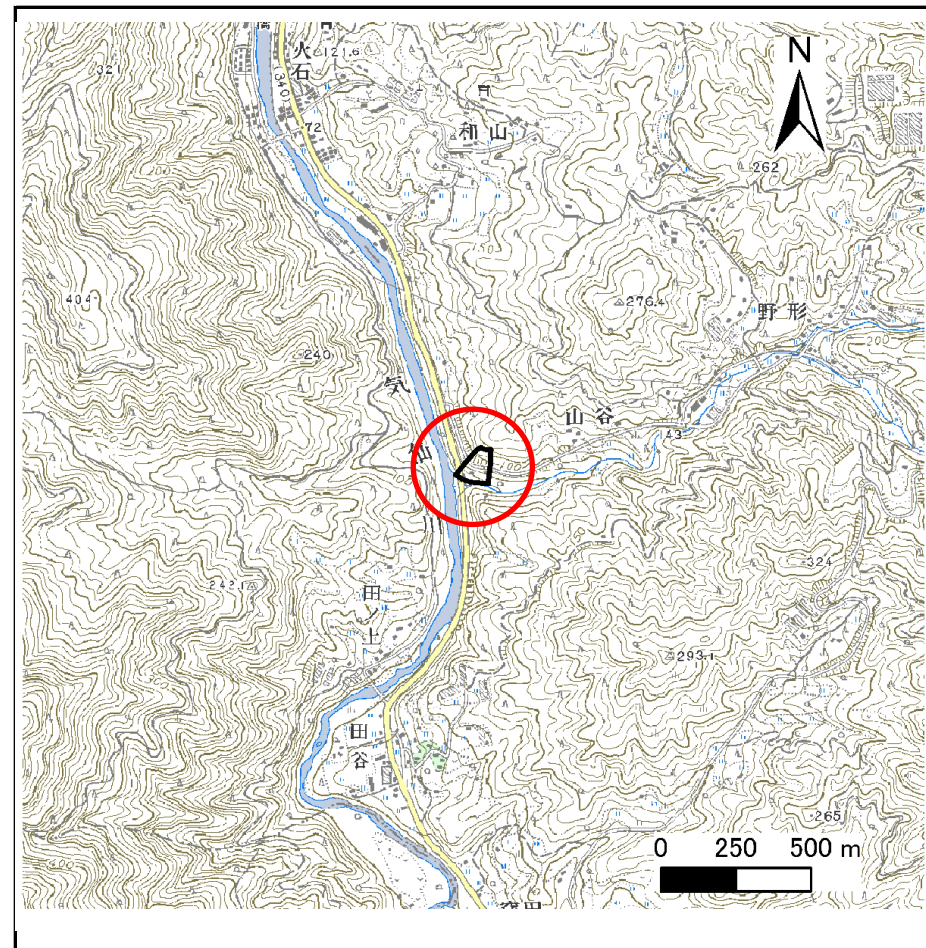
土砂災害防止に関する基礎調査(急傾斜地の崩壊)

表紙 概況、位置図

自然現象の種類	急傾斜地の崩壊
箇所番号	157D1001
箇所名	山谷-2
所在地	気仙郡住田町世田米字山谷
調査機関	大船渡地方振興局



位置図(S=1:200,000)



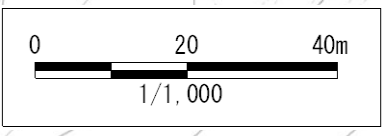
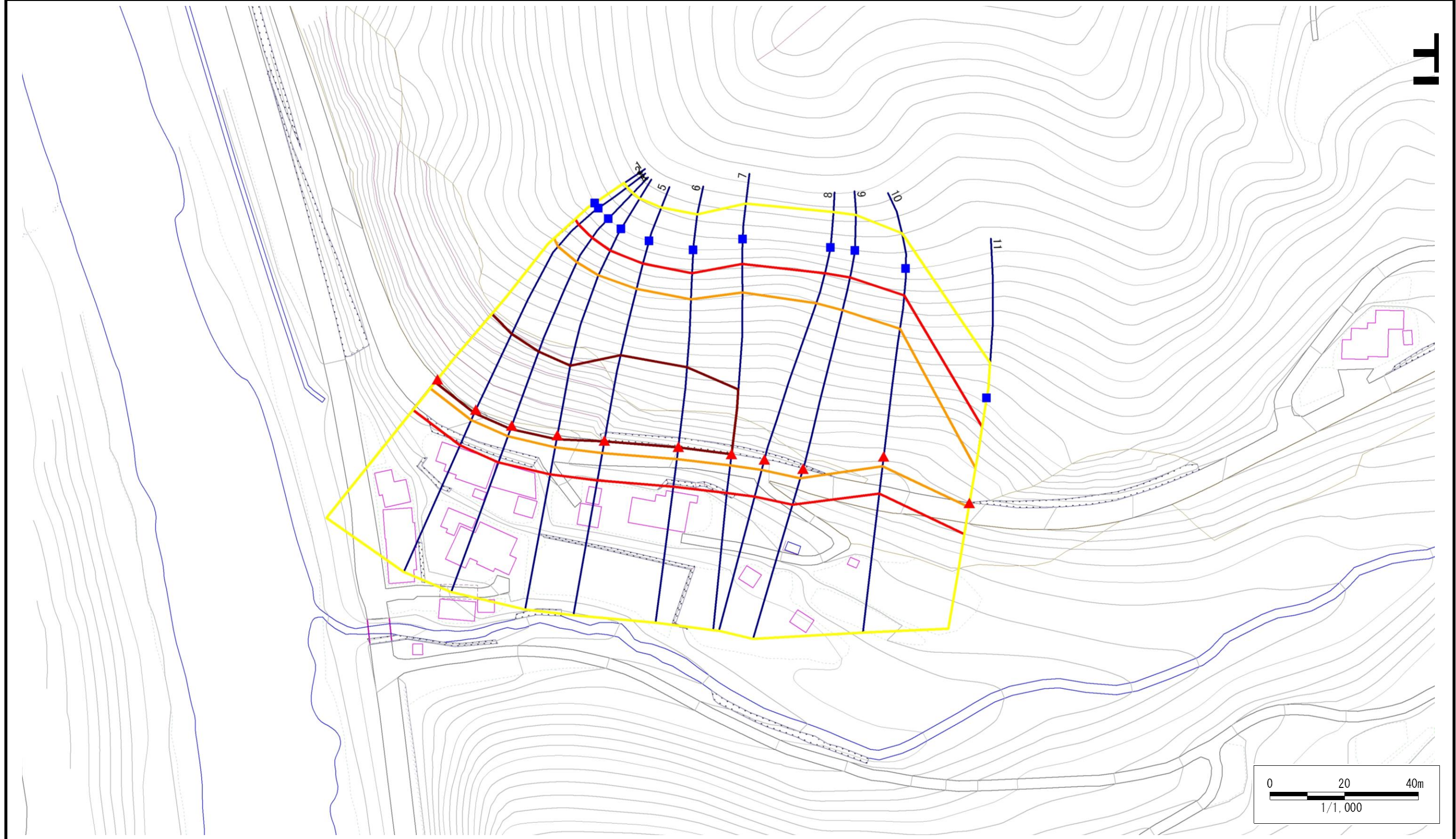
概況図(S=1:25,000)

急傾斜地の崩壊区域調書

様式3-1 危害のおそれのある土地、著しい危害のおそれのある土地の設定図

調査年度 平成20年度

急傾斜地の位置 箇所番号 157D1001 箇所名 山谷-2 所在地 気仙郡住田町世田米字山谷



凡例	■ 上端	— 横断測線	 危害のおそれのある土地の区域	 土石等の移動による力が100kN/m ² を超える範囲
	▲ 下端		 著しい危害のおそれのある土地の区域	 土石等の堆積高が3mを超える範囲

急傾斜地の崩壊区域調査

様式3-2 建築物に作用すると想定される衝撃に関する事項(1/1)

調査年度	平成20年度
------	--------

急傾斜地の位置		箇所番号		157D1001				箇所名		山谷-2		所在地		気仙郡住田町世田米宇山谷			
横断 測線 番号	急傾斜地の下端に隣接する土地										急傾斜地内						
	土石等の移動の高さと力の大きさ				土石等の堆積高さと力の大きさ				土石等の移動の高さと力の大きさ				土石等の堆積高さと力の大きさ				
	区分	高さ (m)	下端からの距離 (m)	力の大きさ (kN/m ²)	区分	下端からの水平 距離(m)	高さ (m)	力の大きさ (kN/m ²)	区分	高さ (m)	上端からの比高 (m)	力の大きさ (kN/m ²)	区分	上端からの比高 (m)	高さ (m)	力の大きさ (kN/m ²)	
1	100kN/m ² を超える	1.00	0.00 ~ 3.34	153.53	3mを超える	0.00 ~ 1.12	3.52	18.81	100kN/m ² を超える	1.00	10.70 ~ 46.82	153.53	3mを超える	30.00 ~ 46.82	3.52	18.81	
	それ以外	1.00	3.34 ~ 11.12	100.00	それ以外	1.12 ~ 11.12	3.00	16.05	それ以外	1.00	5.00 ~ 10.70	100.00	それ以外	5.00 ~ 30.00	3.00	16.05	
2	100kN/m ² を超える	1.00	0.00 ~ 3.21	151.37	3mを超える	0.00 ~ 1.06	3.48	18.63	100kN/m ² を超える	1.00	10.80 ~ 46.19	151.37	3mを超える	30.00 ~ 46.19	3.48	18.63	
	それ以外	1.00	3.21 ~ 11.00	100.00	それ以外	1.06 ~ 11.00	3.00	16.05	それ以外	1.00	5.00 ~ 10.80	100.00	それ以外	5.00 ~ 30.00	3.00	16.05	
3	100kN/m ² を超える	1.00	0.00 ~ 3.33	153.40	3mを超える	0.00 ~ 1.13	3.52	18.82	100kN/m ² を超える	1.00	10.70 ~ 45.54	153.40	3mを超える	30.00 ~ 45.54	3.52	18.82	
	それ以外	1.00	3.33 ~ 11.11	100.00	それ以外	1.13 ~ 11.11	3.00	16.05	それ以外	1.00	5.00 ~ 10.70	100.00	それ以外	5.00 ~ 30.00	3.00	16.05	
4	100kN/m ² を超える	1.00	0.00 ~ 3.46	155.72	3mを超える	0.00 ~ 1.21	3.57	19.08	100kN/m ² を超える	1.00	10.60 ~ 44.51	155.72	3mを超える	30.00 ~ 44.51	3.57	19.08	
	それ以外	1.00	3.46 ~ 11.24	100.00	それ以外	1.21 ~ 11.24	3.00	16.05	それ以外	1.00	5.00 ~ 10.60	100.00	それ以外	5.00 ~ 30.00	3.00	16.05	
5	100kN/m ² を超える	1.00	0.00 ~ 3.58	157.77	3mを超える	0.00 ~ 0.24	3.12	16.71	100kN/m ² を超える	1.00	10.54 ~ 43.44	157.77	3mを超える	25.00 ~ 43.44	3.12	16.71	
	それ以外	1.00	3.58 ~ 11.36	100.00	それ以外	0.24 ~ 11.36	3.00	16.05	それ以外	1.00	5.00 ~ 10.54	100.00	それ以外	5.00 ~ 25.00	3.00	16.05	
6	100kN/m ² を超える	1.00	0.00 ~ 3.56	157.50	3mを超える	0.00 ~ 0.24	3.13	16.73	100kN/m ² を超える	1.00	10.54 ~ 42.02	157.50	3mを超える	25.00 ~ 42.02	3.13	16.73	
	それ以外	1.00	3.56 ~ 11.34	100.00	それ以外	0.24 ~ 11.34	3.00	16.05	それ以外	1.00	5.00 ~ 10.54	100.00	それ以外	5.00 ~ 25.00	3.00	16.05	
7	100kN/m ² を超える	1.00	0.00 ~ 3.32	153.24	3mを超える	0.00 ~ 0.08	3.04	16.27	100kN/m ² を超える	1.00	10.68 ~ 42.94	153.24	3mを超える	30.00 ~ 42.94	3.04	16.27	
	それ以外	1.00	3.32 ~ 11.10	100.00	それ以外	0.08 ~ 11.10	3.00	16.05	それ以外	1.00	5.00 ~ 10.68	100.00	それ以外	5.00 ~ 30.00	3.00	16.05	
8	100kN/m ² を超える	1.00	0.00 ~ 3.06	148.74	3mを超える	- ~ -	-	-	100kN/m ² を超える	1.00	10.91 ~ 42.13	148.74	3mを超える	- ~ -	-	-	
	それ以外	1.00	3.06 ~ 10.85	100.00	それ以外	0.00 ~ 10.85	2.98	15.94	それ以外	1.00	5.00 ~ 10.91	100.00	それ以外	5.00 ~ 42.13	2.98	15.94	
9	100kN/m ² を超える	1.00	0.00 ~ 2.83	144.74	3mを超える	- ~ -	-	-	100kN/m ² を超える	1.00	11.17 ~ 40.97	144.74	3mを超える	- ~ -	-	-	
	それ以外	1.00	2.83 ~ 10.61	100.00	それ以外	0.00 ~ 10.61	2.93	15.68	それ以外	1.00	5.00 ~ 11.17	100.00	それ以外	5.00 ~ 40.97	2.93	15.68	
10	100kN/m ² を超える	1.00	0.00 ~ 2.73	143.10	3mを超える	- ~ -	-	-	100kN/m ² を超える	1.00	11.14 ~ 34.77	143.10	3mを超える	- ~ -	-	-	
	それ以外	1.00	2.73 ~ 10.52	100.00	それ以外	0.00 ~ 10.52	2.93	15.71	それ以外	1.00	5.00 ~ 11.14	100.00	それ以外	5.00 ~ 34.77	2.93	15.71	
11	100kN/m ² を超える	1.00	0.00 ~ 1.18	117.83	3mを超える	- ~ -	-	-	100kN/m ² を超える	1.00	12.03 ~ 18.00	117.83	3mを超える	- ~ -	-	-	
	それ以外	1.00	1.18 ~ 8.97	100.00	それ以外	0.00 ~ 8.97	2.13	11.41	それ以外	1.00	5.00 ~ 12.03	100.00	それ以外	5.00 ~ 18.00	2.13	11.41	
	100kN/m ² を超える		~		3mを超える	~			100kN/m ² を超える		~		3mを超える	~			
	それ以外		~		それ以外	~			それ以外		~		それ以外	~			
	100kN/m ² を超える		~		3mを超える	~			100kN/m ² を超える		~		3mを超える	~			
	それ以外		~		それ以外	~			それ以外		~		それ以外	~			
	100kN/m ² を超える		~		3mを超える	~			100kN/m ² を超える		~		3mを超える	~			
	それ以外		~		それ以外	~			それ以外		~		それ以外	~			