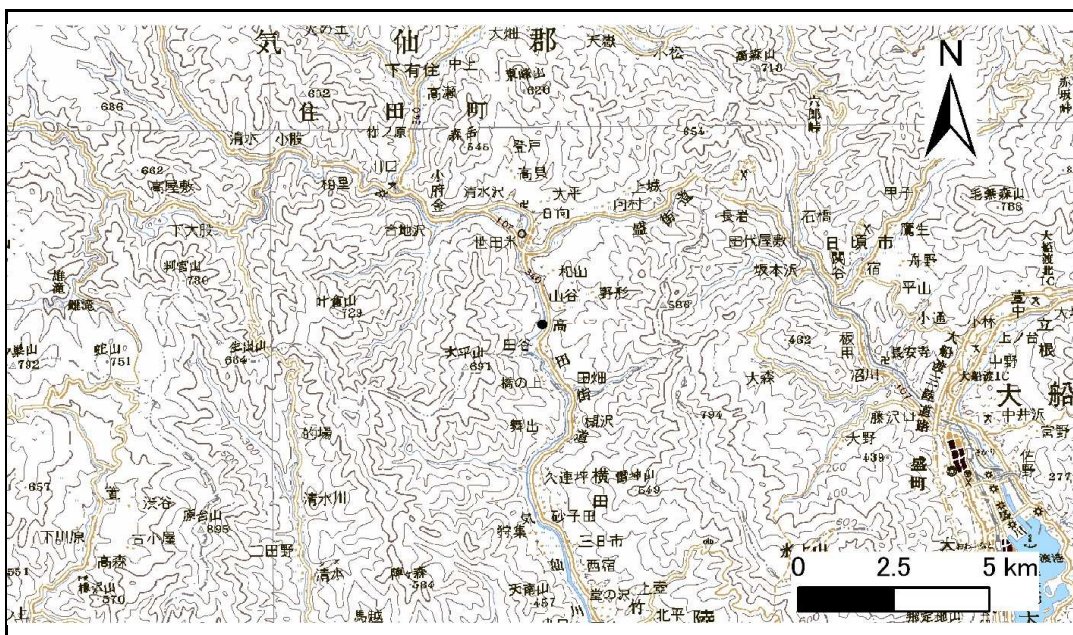


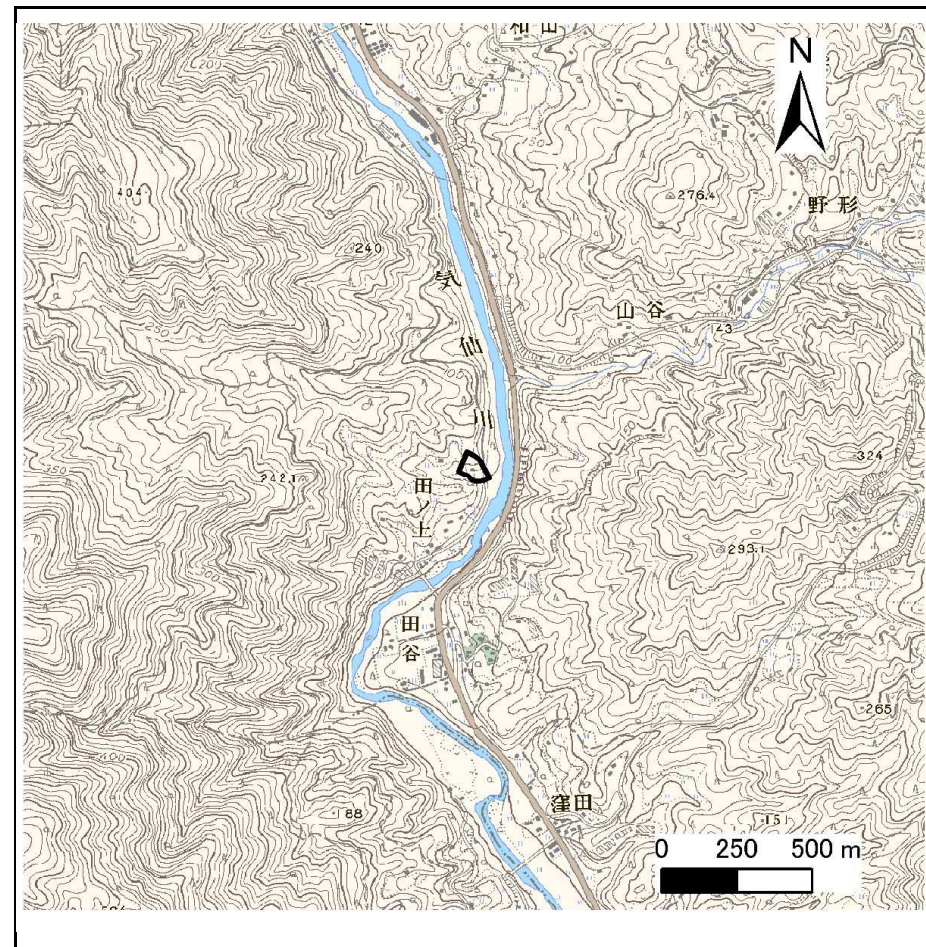
# 土砂災害防止に関する基礎調査(急傾斜地の崩壊)

表紙 概況、位置図

自然現象の種類	急傾斜地の崩壊
箇所番号	157B1104
箇所名	田ノ上-1
所在地	気仙郡住田町世田米字田ノ上
調査機関	沿岸広域振興局土木部大船渡土木センター



位置図(S=1:200,000)



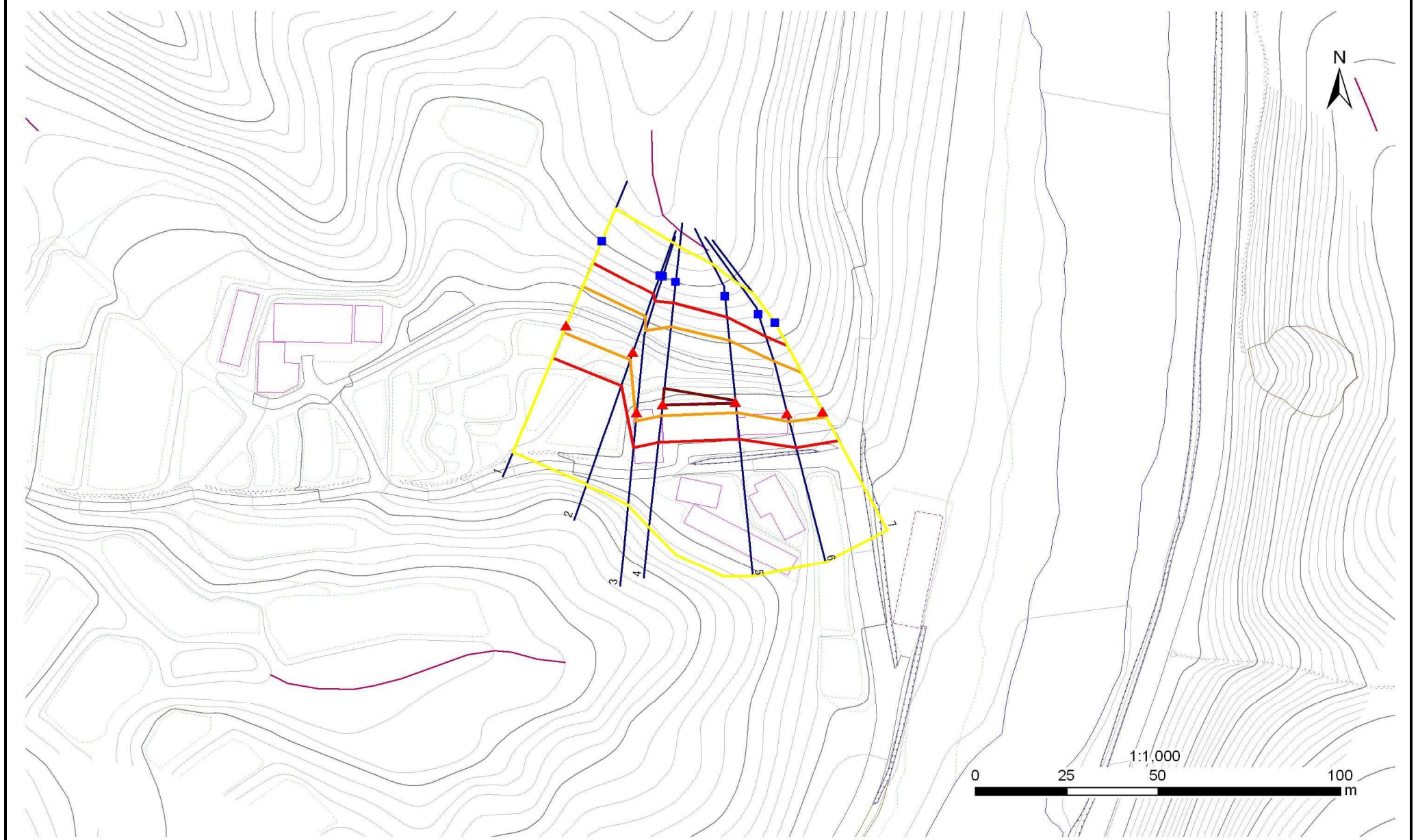
概況図(S=1:25,000)

# 急傾斜地の崩壊区域調書

様式3-1 危害のおそれのある土地、著しい危害のおそれのある土地の設定図

調査年度 平成23年度

急傾斜地の位置 箇所番号 157B1104 箇所名 田ノ上-1 所在地 気仙郡住田町世田米字田ノ上



凡例	■ 上端	— 横断測線	— 危害のおそれのある土地の区域	— 土石等の移動による力が100kN/m <sup>2</sup> を超える範囲
	▲ 下端		— 著しい危害のおそれのある土地の区域	— 土石等の堆積高が3mを超える範囲

## 急傾斜地の崩壊区域調書

様式3-2 建築物に作用すると想定される衝撃に関する事項(1/1)

調査年度 平成23年度

急傾斜地の位置		箇所番号		157B1104		箇所名		田ノ上-1		所在地		気仙郡住田町世田米字田ノ上				
横断 測線 番号	急傾斜地の下端に隣接する土地								急傾斜地内							
	土石等の移動の高さと力の大きさ				土石等の堆積高さとの大きさ				土石等の移動の高さと力の大きさ				土石等の堆積高さとの大きさ			
	区分	高さ (m)	下端からの距離 (m)	力の大きさ (kN/m <sup>2</sup> )	区分	下端からの水平 距離(m)	高さ (m)	力の大きさ (kN/m <sup>2</sup> )	区分	高さ (m)	上端からの比高 (m)	力の大きさ (kN/m <sup>2</sup> )	区分	上端からの比高 (m)	高さ (m)	力の大きさ (kN/m <sup>2</sup> )
1	100kN/m <sup>2</sup> を超える	1.00	0.00 ~ 2.18	133.85	3mを超える	- ~ -	-	-	100kN/m <sup>2</sup> を超える	1.00	10.55 ~ 19.45	133.85	3mを超える	- ~ -	-	-
	それ以外	1.00	2.18 ~ 9.96	100.00	それ以外	0.00 ~ 9.96	2.34	11.84	それ以外	1.00	5.00 ~ 10.55	100.00	それ以外	5.00 ~ 19.45	2.34	11.84
2	100kN/m <sup>2</sup> を超える	1.00	0.00 ~ 2.33	136.41	3mを超える	- ~ -	-	-	100kN/m <sup>2</sup> を超える	1.00	10.72 ~ 19.92	136.41	3mを超える	- ~ -	-	-
	それ以外	1.00	2.33 ~ 10.12	100.00	それ以外	0.00 ~ 10.12	2.48	12.56	それ以外	1.00	5.00 ~ 10.72	100.00	それ以外	5.00 ~ 19.92	2.48	12.56
3	100kN/m <sup>2</sup> を超える	1.00	0.00 ~ 2.54	139.87	3mを超える	- ~ -	-	-	100kN/m <sup>2</sup> を超える	1.00	10.93 ~ 26.48	139.87	3mを超える	- ~ -	-	-
	それ以外	1.00	2.54 ~ 10.33	100.00	それ以外	0.00 ~ 10.33	2.87	14.51	それ以外	1.00	5.00 ~ 10.93	100.00	それ以外	5.00 ~ 26.48	2.87	14.51
4	100kN/m <sup>2</sup> を超える	1.00	0.00 ~ 3.25	152.00	3mを超える	0.00 ~ 0.23	3.12	15.79	100kN/m <sup>2</sup> を超える	1.00	10.58 ~ 28.68	152.00	3mを超える	25.00 ~ 28.68	3.12	15.79
	それ以外	1.00	3.25 ~ 11.03	100.00	それ以外	0.23 ~ 11.03	3.00	15.16	それ以外	1.00	5.00 ~ 10.58	100.00	それ以外	5.00 ~ 25.00	3.00	15.16
5	100kN/m <sup>2</sup> を超える	1.00	0.00 ~ 3.01	147.82	3mを超える	0.00 ~ 0.29	3.16	15.99	100kN/m <sup>2</sup> を超える	1.00	10.66 ~ 25.41	147.82	3mを超える	25.00 ~ 25.41	3.16	15.99
	それ以外	1.00	3.01 ~ 10.79	100.00	それ以外	0.29 ~ 10.79	3.00	15.16	それ以外	1.00	5.00 ~ 10.66	100.00	それ以外	5.00 ~ 25.00	3.00	15.16
6	100kN/m <sup>2</sup> を超える	1.00	0.00 ~ 2.54	139.80	3mを超える	- ~ -	-	-	100kN/m <sup>2</sup> を超える	1.00	10.54 ~ 22.01	139.80	3mを超える	- ~ -	-	-
	それ以外	1.00	2.54 ~ 10.32	100.00	それ以外	0.00 ~ 10.32	2.68	13.56	それ以外	1.00	5.00 ~ 10.54	100.00	それ以外	5.00 ~ 22.01	2.68	13.56
7	100kN/m <sup>2</sup> を超える	1.00	0.00 ~ 1.88	128.98	3mを超える	- ~ -	-	-	100kN/m <sup>2</sup> を超える	1.00	10.87 ~ 19.17	128.98	3mを超える	- ~ -	-	-
	それ以外	1.00	1.88 ~ 9.67	100.00	それ以外	0.00 ~ 9.67	2.25	11.35	それ以外	1.00	5.00 ~ 10.87	100.00	それ以外	5.00 ~ 19.17	2.25	11.35
	100kN/m <sup>2</sup> を超える		~		3mを超える	~			100kN/m <sup>2</sup> を超える		~		3mを超える	~		
	それ以外		~		それ以外	~			それ以外		~		それ以外	~		
	100kN/m <sup>2</sup> を超える		~		3mを超える	~			100kN/m <sup>2</sup> を超える		~		3mを超える	~		
	それ以外		~		それ以外	~			それ以外		~		それ以外	~		
	100kN/m <sup>2</sup> を超える		~		3mを超える	~			100kN/m <sup>2</sup> を超える		~		3mを超える	~		
	それ以外		~		それ以外	~			それ以外		~		それ以外	~		
	100kN/m <sup>2</sup> を超える		~		3mを超える	~			100kN/m <sup>2</sup> を超える		~		3mを超える	~		
	それ以外		~		それ以外	~			それ以外		~		それ以外	~		
	100kN/m <sup>2</sup> を超える		~		3mを超える	~			100kN/m <sup>2</sup> を超える		~		3mを超える	~		
	それ以外		~		それ以外	~			それ以外		~		それ以外	~		