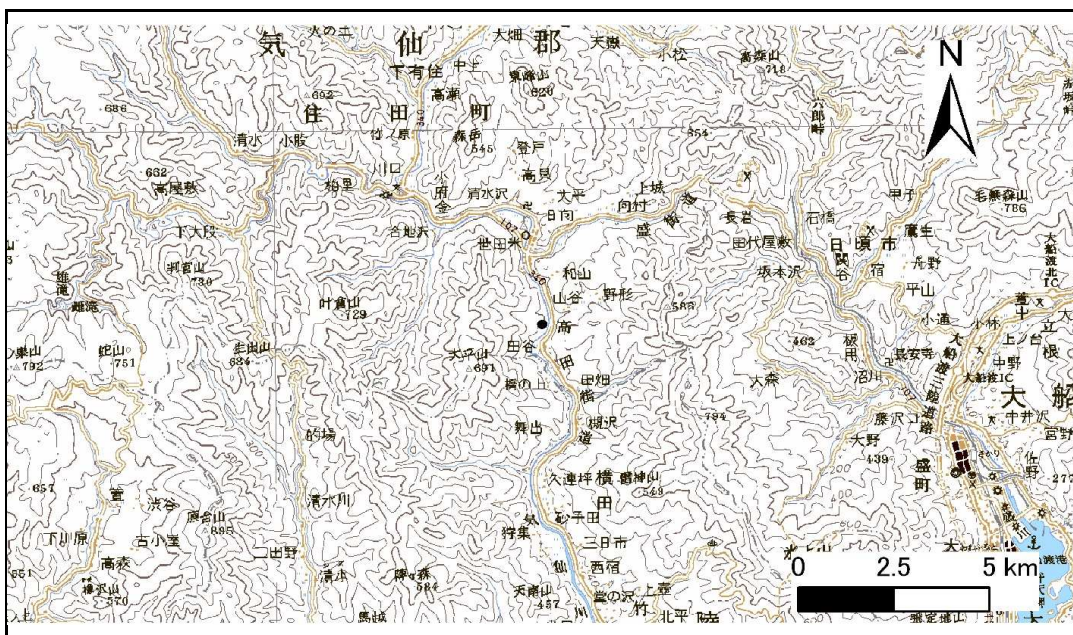


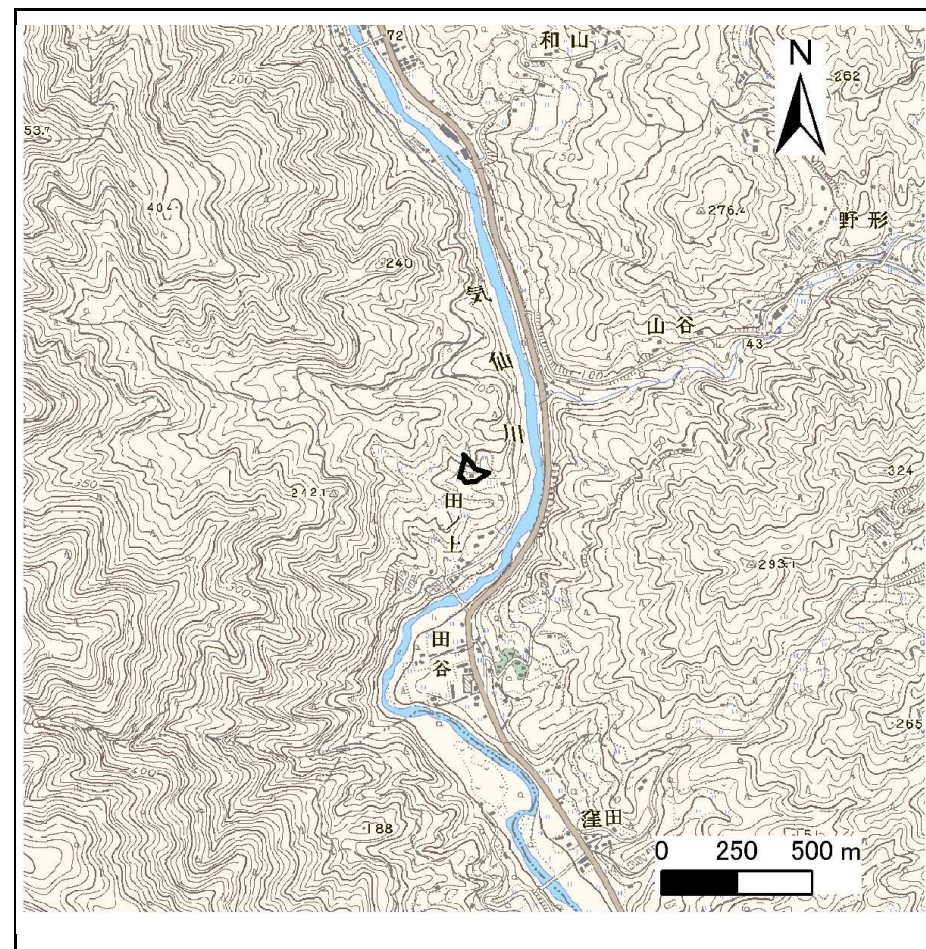
土砂災害防止に関する基礎調査(急傾斜地の崩壊)

表紙 概況、位置図

自然現象の種類	急傾斜地の崩壊
箇所番号	157B1103
箇所名	田ノ上
所在地	気仙郡住田町世田米字田ノ上
調査機関	沿岸広域振興局土木部大船渡土木センター



位置図(S=1:200,000)



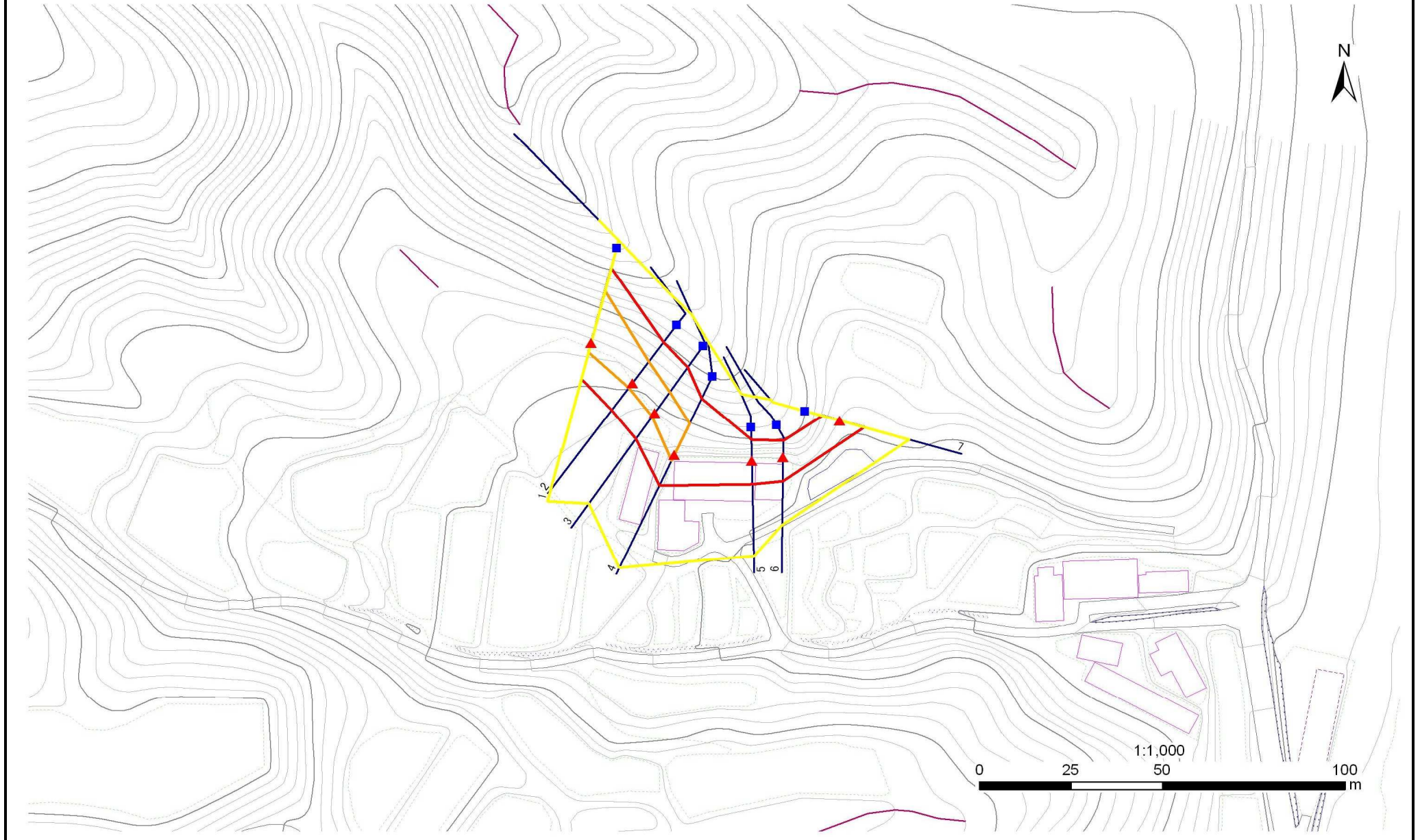
概況図(S=1:25,000)

急傾斜地の崩壊区域調書

様式3-1 危害のおそれのある土地、著しい危害のおそれのある土地の設定図

調査年度 平成23年度

急傾斜地の位置 箇所番号 157B1103 箇所名 田ノ上 所在地 気仙郡住田町世田米字田ノ上



凡例	
■ 上端	— 横断測線
▲ 下端	— 危害のおそれのある土地の区域
	— 著しい危害のおそれのある土地の区域
	— 土石等の移動による力が100kN/m ² を超える範囲
	— 土石等の堆積高が3mを超える範囲

急傾斜地の崩壊区域調書

様式3-2 建築物に作用すると想定される衝撃に関する事項(1/1)

調査年度 平成23年度

急傾斜地の位置		157B1103			箇所名		田ノ上		所在地		気仙郡住田町世田米字田ノ上					
横断 測線 番号	急傾斜地の下端に隣接する土地								急傾斜地内							
	土石等の移動の高さと力の大きさ				土石等の堆積高さと力の大きさ				土石等の移動の高さと力の大きさ				土石等の堆積高さと力の大きさ			
	区分	高さ (m)	下端からの距離 (m)	力の大きさ (kN/m ²)	区分	下端からの水平 距離(m)	高さ (m)	力の大きさ (kN/m ²)	区分	高さ (m)	上端からの比高 (m)	力の大きさ (kN/m ²)	区分	上端からの比高 (m)	高さ (m)	力の大きさ (kN/m ²)
1	100kN/m ² を超える	1.00	0.00 ~ 2.80	144.21	3mを超える	- ~ -	-	-	100kN/m ² を超える	1.00	10.63 ~ 23.37	144.21	3mを超える	- ~ -	-	-
	それ以外	1.00	2.80 ~ 10.58	100.00	それ以外	0.00 ~ 10.58	2.80	14.14	それ以外	1.00	5.00 ~ 10.63	100.00	それ以外	5.00 ~ 23.37	2.80	14.14
2	100kN/m ² を超える	1.00	0.00 ~ 1.79	127.52	3mを超える	- ~ -	-	-	100kN/m ² を超える	1.00	10.60 ~ 16.82	127.52	3mを超える	- ~ -	-	-
	それ以外	1.00	1.79 ~ 9.58	100.00	それ以外	0.00 ~ 9.58	2.44	12.34	それ以外	1.00	5.00 ~ 10.60	100.00	それ以外	5.00 ~ 16.82	2.44	12.34
3	100kN/m ² を超える	1.00	0.00 ~ 1.33	120.12	3mを超える	- ~ -	-	-	100kN/m ² を超える	1.00	10.83 ~ 15.75	120.12	3mを超える	- ~ -	-	-
	それ以外	1.00	1.33 ~ 9.11	100.00	それ以外	0.00 ~ 9.11	2.25	11.39	それ以外	1.00	5.00 ~ 10.83	100.00	それ以外	5.00 ~ 15.75	2.25	11.39
4	100kN/m ² を超える	1.00	0.00 ~ 1.81	127.89	3mを超える	- ~ -	-	-	100kN/m ² を超える	1.00	10.63 ~ 17.69	127.89	3mを超える	- ~ -	-	-
	それ以外	1.00	1.81 ~ 9.60	100.00	それ以外	0.00 ~ 9.60	2.30	11.63	それ以外	1.00	5.00 ~ 10.63	100.00	それ以外	5.00 ~ 17.69	2.30	11.63
5	100kN/m ² を超える	-	- ~ -	-	3mを超える	- ~ -	-	-	100kN/m ² を超える	-	- ~ -	-	3mを超える	- ~ -	-	-
	それ以外	1.00	0.00 ~ 6.73	84.97	それ以外	0.00 ~ 6.73	2.81	14.21	それ以外	1.00	5.00 ~ 13.50	84.97	それ以外	5.00 ~ 13.50	2.81	14.21
6	100kN/m ² を超える	-	- ~ -	-	3mを超える	- ~ -	-	-	100kN/m ² を超える	-	- ~ -	-	3mを超える	- ~ -	-	-
	それ以外	1.00	0.00 ~ 6.95	88.14	それ以外	0.00 ~ 6.95	1.99	10.04	それ以外	1.00	5.00 ~ 9.65	88.14	それ以外	5.00 ~ 9.65	1.99	10.04
7	100kN/m ² を超える	-	- ~ -	-	3mを超える	- ~ -	-	-	100kN/m ² を超える	-	- ~ -	-	3mを超える	- ~ -	-	-
	それ以外	1.00	0.00 ~ 7.09	90.03	それ以外	0.00 ~ 7.09	1.98	9.98	それ以外	1.00	5.00 ~ 9.87	90.03	それ以外	5.00 ~ 9.87	1.98	9.98
	100kN/m ² を超える		~		3mを超える	~			100kN/m ² を超える		~		3mを超える	~		
	それ以外		~		それ以外	~			それ以外		~		それ以外	~		
	100kN/m ² を超える		~		3mを超える	~			100kN/m ² を超える		~		3mを超える	~		
	それ以外		~		それ以外	~			それ以外		~		それ以外	~		
	100kN/m ² を超える		~		3mを超える	~			100kN/m ² を超える		~		3mを超える	~		
	それ以外		~		それ以外	~			それ以外		~		それ以外	~		
	100kN/m ² を超える		~		3mを超える	~			100kN/m ² を超える		~		3mを超える	~		
	それ以外		~		それ以外	~			それ以外		~		それ以外	~		
	100kN/m ² を超える		~		3mを超える	~			100kN/m ² を超える		~		3mを超える	~		
	それ以外		~		それ以外	~			それ以外		~		それ以外	~		