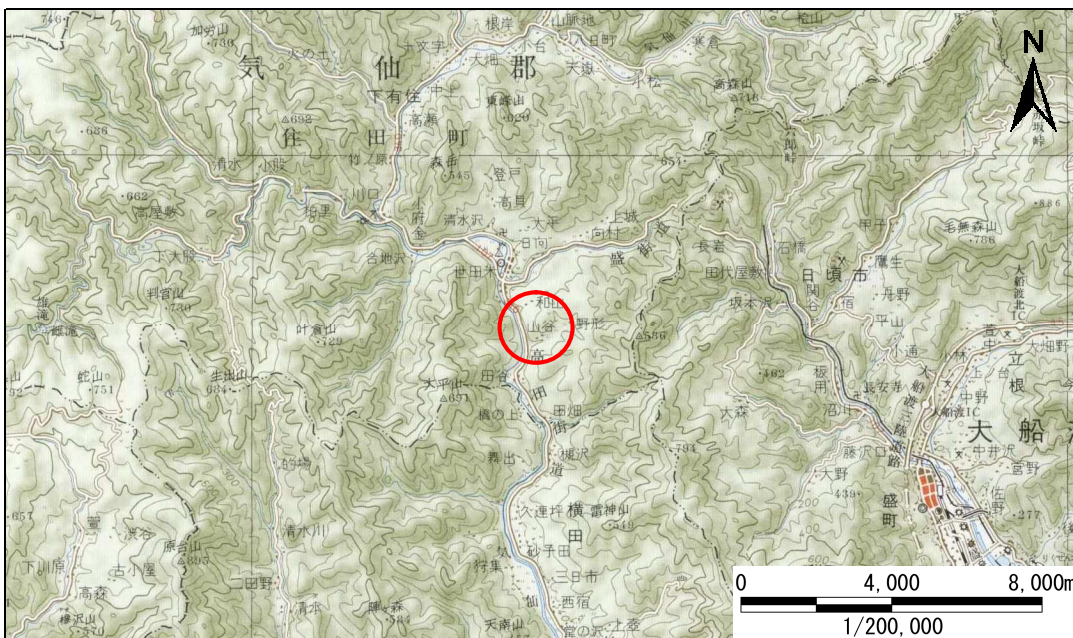


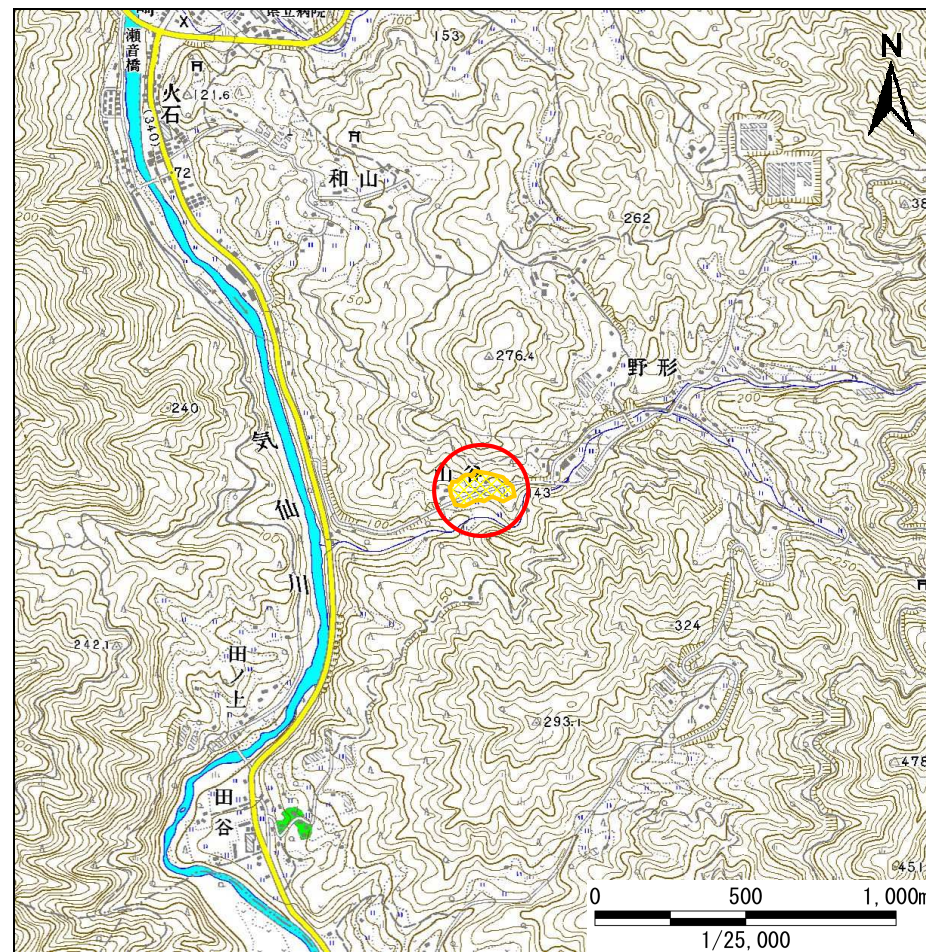
土砂災害防止に関する基礎調査(急傾斜地の崩壊)

表紙 概況、位置図

自然現象の種類	急傾斜地の崩壊
箇所番号	157B1096
箇所名	山谷
所在地	気仙郡住田町世田米山谷
調査機関	岩手県沿岸広域振興局土木部大船渡土木センター



概況図(S=1:200,000)



位置図(S=1:25,000)

急傾斜地の崩壊区域調書

様式3-1 危害のおそれのある土地、著しい危害のおそれのある土地の設定図

調査年度

平成24年度

急傾斜地の位置

箇所番号

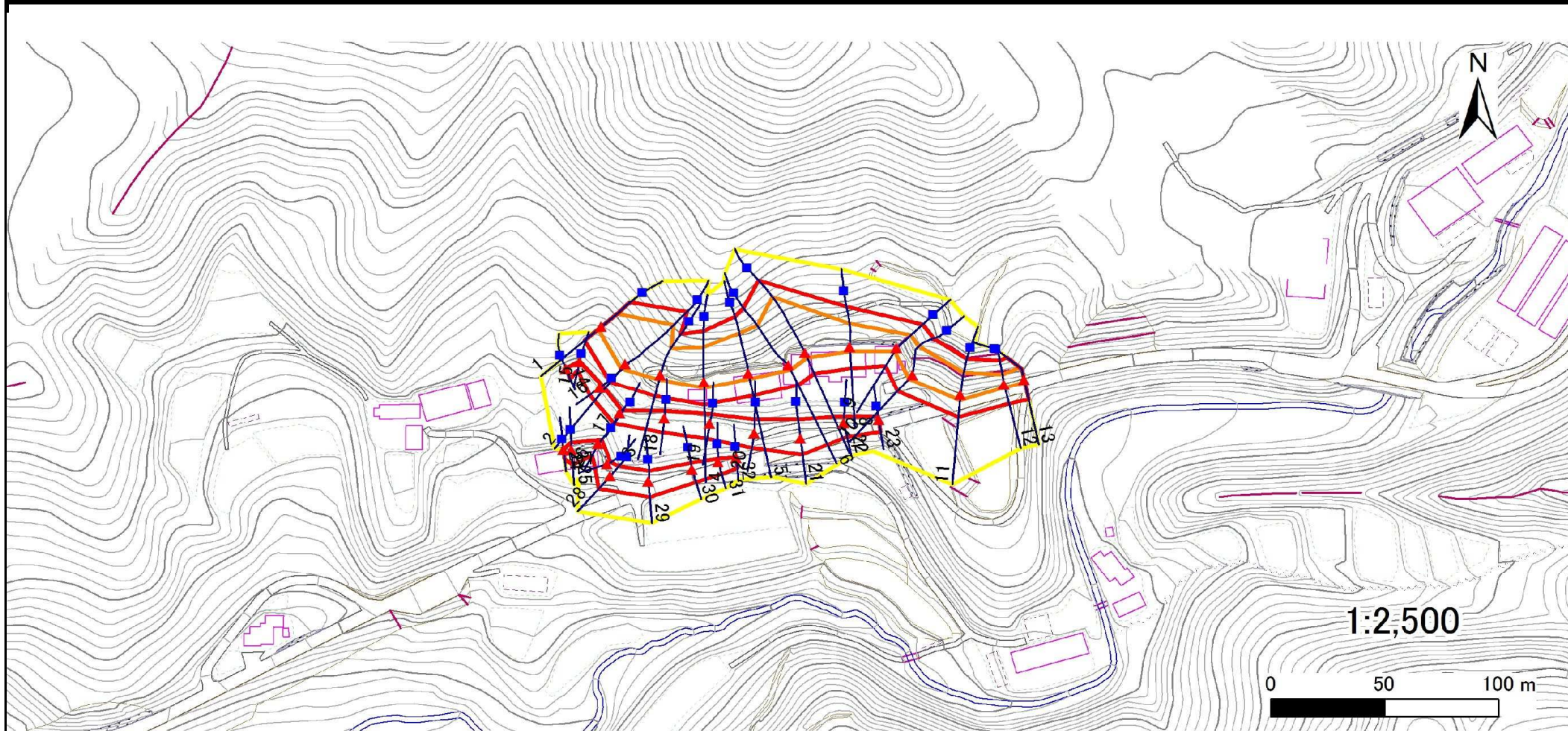
157B1096

箇所名

山谷

所在地

気仙郡住田町世田米山谷



凡例

- 上端
- ▲ 下端

— 横断測線

— 危害のおそれのある土地の区域

— 著しい危害のおそれのある土地の区域

— 土石等の移動による力が 100kN/m^2 を超える範囲

— 土石等の堆積高が 3m を超える範囲

急傾斜地の崩壊区域調書

様式3-2 建築物に作用すると想定される衝撃に関する事項(1/3)

調査年度 平成24年度

急傾斜地の位置		箇所番号	157B1096		箇所名	山谷		所在地	気仙郡住田町世田米山谷							
横断 測線 番号	急傾斜地の下端に隣接する土地								急傾斜地内							
	土石等の移動の高さと力の大きさ				土石等の堆積高さとの大きさ				土石等の移動の高さと力の大きさ				土石等の堆積高さとの大きさ			
	区分	高さ (m)	下端からの距離 (m)	力の大きさ (kN/m ²)	区分	下端からの水平 距離(m)	高さ (m)	力の大きさ (kN/m ²)	区分	高さ (m)	上端からの比高 (m)	力の大きさ (kN/m ²)	区分	上端からの比高 (m)	高さ (m)	力の大きさ (kN/m ²)
1	100kN/m ² を超える	1.00	0.00 ~ 1.78	127.29	3mを超える	- ~ -	-	-	100kN/m ² を超える	1.00	10.61 ~ 17.35	127.29	3mを超える	- ~ -	-	-
	それ以外	1.00	1.78 ~ 9.56	100.00	それ以外	0.00 ~ 9.56	2.31	11.68	それ以外	1.00	5.00 ~ 10.61	100.00	それ以外	5.00 ~ 17.35	2.31	11.68
2	100kN/m ² を超える	1.00	0.00 ~ 2.89	145.88	3mを超える	0.00 ~ 0.03	3.02	15.25	100kN/m ² を超える	1.00	10.75 ~ 30.15	145.88	3mを超える	30.00 ~ 30.15	3.02	15.25
	それ以外	1.00	2.89 ~ 10.68	100.00	それ以外	0.03 ~ 10.68	3.00	15.16	それ以外	1.00	5.00 ~ 10.75	100.00	それ以外	5.00 ~ 30.00	3.00	15.16
3	100kN/m ² を超える	1.00	0.00 ~ 2.19	133.95	3mを超える	- ~ -	-	-	100kN/m ² を超える	1.00	10.62 ~ 20.05	133.95	3mを超える	- ~ -	-	-
	それ以外	1.00	2.19 ~ 9.97	100.00	それ以外	0.00 ~ 9.97	2.63	13.29	それ以外	1.00	5.00 ~ 10.62	100.00	それ以外	5.00 ~ 20.05	2.63	13.29
4	100kN/m ² を超える	1.00	0.00 ~ 2.65	141.79	3mを超える	- ~ -	-	-	100kN/m ² を超える	1.00	10.53 ~ 22.91	141.79	3mを超える	- ~ -	-	-
	それ以外	1.00	2.65 ~ 10.44	100.00	それ以外	0.00 ~ 10.44	2.69	13.62	それ以外	1.00	5.00 ~ 10.53	100.00	それ以外	5.00 ~ 22.91	2.69	13.62
5	100kN/m ² を超える	1.00	0.00 ~ 2.69	142.45	3mを超える	- ~ -	-	-	100kN/m ² を超える	1.00	10.59 ~ 24.36	142.45	3mを超える	- ~ -	-	-
	それ以外	1.00	2.69 ~ 10.48	100.00	それ以外	0.00 ~ 10.48	2.64	13.36	それ以外	1.00	5.00 ~ 10.59	100.00	それ以外	5.00 ~ 24.36	2.64	13.36
6	100kN/m ² を超える	1.00	0.00 ~ 2.19	133.98	3mを超える	- ~ -	-	-	100kN/m ² を超える	1.00	11.43 ~ 25.85	133.98	3mを超える	- ~ -	-	-
	それ以外	1.00	2.19 ~ 9.97	100.00	それ以外	0.00 ~ 9.97	2.80	14.13	それ以外	1.00	5.00 ~ 11.43	100.00	それ以外	5.00 ~ 25.85	2.80	14.13
7	100kN/m ² を超える	1.00	0.00 ~ 2.54	139.86	3mを超える	- ~ -	-	-	100kN/m ² を超える	1.00	11.20 ~ 30.16	139.86	3mを超える	- ~ -	-	-
	それ以外	1.00	2.54 ~ 10.33	100.00	それ以外	0.00 ~ 10.33	2.93	14.79	それ以外	1.00	5.00 ~ 11.20	100.00	それ以外	5.00 ~ 30.16	2.93	14.79
8	100kN/m ² を超える	1.00	0.00 ~ 1.91	129.38	3mを超える	- ~ -	-	-	100kN/m ² を超える	1.00	10.65 ~ 18.33	129.38	3mを超える	- ~ -	-	-
	それ以外	1.00	1.91 ~ 9.69	100.00	それ以外	0.00 ~ 9.69	2.30	11.60	それ以外	1.00	5.00 ~ 10.65	100.00	それ以外	5.00 ~ 18.33	2.30	11.60
9	100kN/m ² を超える	1.00	0.00 ~ 1.84	128.28	3mを超える	- ~ -	-	-	100kN/m ² を超える	1.00	10.53 ~ 17.16	128.28	3mを超える	- ~ -	-	-
	それ以外	1.00	1.84 ~ 9.62	100.00	それ以外	0.00 ~ 9.62	2.38	12.02	それ以外	1.00	5.00 ~ 10.53	100.00	それ以外	5.00 ~ 17.16	2.38	12.02
10	100kN/m ² を超える	1.00	0.00 ~ 2.31	135.93	3mを超える	- ~ -	-	-	100kN/m ² を超える	1.00	10.59 ~ 20.70	135.93	3mを超える	- ~ -	-	-
	それ以外	1.00	2.31 ~ 10.09	100.00	それ以外	0.00 ~ 10.09	2.64	13.37	それ以外	1.00	5.00 ~ 10.59	100.00	それ以外	5.00 ~ 20.70	2.64	13.37
11	100kN/m ² を超える	1.00	0.00 ~ 2.37	136.97	3mを超える	- ~ -	-	-	100kN/m ² を超える	1.00	11.03 ~ 20.61	136.97	3mを超える	- ~ -	-	-
	それ以外	1.00	2.37 ~ 10.15	100.00	それ以外	0.00 ~ 10.15	2.91	14.73	それ以外	1.00	5.00 ~ 11.03	100.00	それ以外	5.00 ~ 20.61	2.91	14.73
12	100kN/m ² を超える	1.00	0.00 ~ 1.32	119.98	3mを超える	- ~ -	-	-	100kN/m ² を超える	1.00	10.88 ~ 15.07	119.98	3mを超える	- ~ -	-	-
	それ以外	1.00	1.32 ~ 9.10	100.00	それ以外	0.00 ~ 9.10	2.52	12.76	それ以外	1.00	5.00 ~ 10.88	100.00	それ以外	5.00 ~ 15.07	2.52	12.76
13	100kN/m ² を超える	1.00	0.00 ~ 1.42	121.52	3mを超える	- ~ -	-	-	100kN/m ² を超える	1.00	10.54 ~ 15.28	121.52	3mを超える	- ~ -	-	-
	それ以外	1.00	1.42 ~ 9.20	100.00	それ以外	0.00 ~ 9.20	2.35	11.87	それ以外	1.00	5.00 ~ 10.54	100.00	それ以外	5.00 ~ 15.28	2.35	11.87
14	100kN/m ² を超える	-	- ~ -	-	3mを超える	- ~ -	-	-	100kN/m ² を超える	-	- ~ -	-	3mを超える	- ~ -	-	-
	それ以外	1.00	0.00 ~ 4.90	61.10	それ以外	0.00 ~ 0.00	1.77	8.93	それ以外	1.00	5.00 ~ 5.19	61.10	それ以外	5.00 ~ 5.19	1.77	8.93
15	100kN/m ² を超える	-	- ~ -	-	3mを超える	- ~ -	-	-	100kN/m ² を超える	-	- ~ -	-	3mを超える	- ~ -	-	-
	それ以外	1.00	0.00 ~ 3.78	47.50	それ以外	0.00 ~ 3.78	2.27	11.46	それ以外	1.00	5.00 ~ 5.92	47.50	それ以外	5.00 ~ 5.92	2.27	11.46

急傾斜地の崩壊区域調書

様式3-2 建築物に作用すると想定される衝撃に関する事項(2/3)

調査年度 平成24年度

急傾斜地の位置		箇所番号		157B1096		箇所名		山谷		所在地		気仙郡住田町世田米山谷				
横断 測線 番号	急傾斜地の下端に隣接する土地								急傾斜地内							
	土石等の移動の高さと力の大きさ				土石等の堆積高さとの大きさ				土石等の移動の高さと力の大きさ				土石等の堆積高さとの大きさ			
	区分	高さ (m)	下端からの距離 (m)	力の大きさ (kN/m ²)	区分	下端からの水平 距離(m)	高さ (m)	力の大きさ (kN/m ²)	区分	高さ (m)	上端からの比高 (m)	力の大きさ (kN/m ²)	区分	上端からの比高 (m)	高さ (m)	力の大きさ (kN/m ²)
16	100kN/m ² を超える	-	- ~ -	-	3mを超える	- ~ -	-	-	100kN/m ² を超える	-	- ~ -	-	3mを超える	- ~ -	-	-
	それ以外	1.00	0.00 ~ 5.54	69.23	それ以外	0.00 ~ 5.54	1.90	9.59	それ以外	1.00	5.00 ~ 6.44	69.23	それ以外	5.00 ~ 6.44	1.90	9.59
17	100kN/m ² を超える	-	- ~ -	-	3mを超える	- ~ -	-	-	100kN/m ² を超える	-	- ~ -	-	3mを超える	- ~ -	-	-
	それ以外	1.00	0.00 ~ 5.43	67.72	それ以外	0.00 ~ 5.43	1.92	9.71	それ以外	1.00	5.00 ~ 6.35	67.72	それ以外	5.00 ~ 6.35	1.92	9.71
18	100kN/m ² を超える	-	- ~ -	-	3mを超える	- ~ -	-	-	100kN/m ² を超える	-	- ~ -	-	3mを超える	- ~ -	-	-
	それ以外	1.00	0.00 ~ 6.46	81.30	それ以外	0.00 ~ 6.46	1.96	9.88	それ以外	1.00	5.00 ~ 8.36	81.30	それ以外	5.00 ~ 8.36	1.96	9.88
19	100kN/m ² を超える	-	- ~ -	-	3mを超える	- ~ -	-	-	100kN/m ² を超える	-	- ~ -	-	3mを超える	- ~ -	-	-
	それ以外	1.00	0.00 ~ 6.88	87.13	それ以外	0.00 ~ 6.88	1.99	10.05	それ以外	1.00	5.00 ~ 9.51	87.13	それ以外	5.00 ~ 9.51	1.99	10.05
20	100kN/m ² を超える	-	- ~ -	-	3mを超える	- ~ -	-	-	100kN/m ² を超える	-	- ~ -	-	3mを超える	- ~ -	-	-
	それ以外	1.00	0.00 ~ 6.84	86.53	それ以外	0.00 ~ 0.00	1.62	8.18	それ以外	1.00	5.00 ~ 8.90	86.53	それ以外	5.00 ~ 8.90	1.62	8.18
21	100kN/m ² を超える	-	- ~ -	-	3mを超える	- ~ -	-	-	100kN/m ² を超える	-	- ~ -	-	3mを超える	- ~ -	-	-
	それ以外	1.00	0.00 ~ 7.38	94.14	それ以外	0.00 ~ 7.38	1.98	10.01	それ以外	1.00	5.00 ~ 10.46	94.14	それ以外	5.00 ~ 10.46	1.98	10.01
22	100kN/m ² を超える	-	- ~ -	-	3mを超える	- ~ -	-	-	100kN/m ² を超える	-	- ~ -	-	3mを超える	- ~ -	-	-
	それ以外	1.00	0.00 ~ 6.42	80.83	それ以外	0.00 ~ 6.42	1.80	9.08	それ以外	1.00	5.00 ~ 7.61	80.83	それ以外	5.00 ~ 7.61	1.80	9.08
23	100kN/m ² を超える	-	- ~ -	-	3mを超える	- ~ -	-	-	100kN/m ² を超える	-	- ~ -	-	3mを超える	- ~ -	-	-
	それ以外	1.00	0.00 ~ 5.45	67.95	それ以外	0.00 ~ 5.45	1.99	10.08	それ以外	1.00	5.00 ~ 6.77	67.95	それ以外	5.00 ~ 6.77	1.99	10.08
24	100kN/m ² を超える	-	- ~ -	-	3mを超える	- ~ -	-	-	100kN/m ² を超える	-	- ~ -	-	3mを超える	- ~ -	-	-
	それ以外	1.00	0.00 ~ 4.24	53.05	それ以外	0.00 ~ 4.24	2.02	10.21	それ以外	1.00	5.00 ~ 5.07	53.05	それ以外	5.00 ~ 5.07	2.02	10.21
25	100kN/m ² を超える	-	- ~ -	-	3mを超える	- ~ -	-	-	100kN/m ² を超える	-	- ~ -	-	3mを超える	- ~ -	-	-
	それ以外	1.00	0.00 ~ 6.58	82.99	それ以外	0.00 ~ 6.58	1.83	9.24	それ以外	1.00	5.00 ~ 7.98	82.99	それ以外	5.00 ~ 7.98	1.83	9.24
26	100kN/m ² を超える	-	- ~ -	-	3mを超える	- ~ -	-	-	100kN/m ² を超える	-	- ~ -	-	3mを超える	- ~ -	-	-
	それ以外	1.00	0.00 ~ 5.99	75.03	それ以外	0.00 ~ 0.00	1.73	8.77	それ以外	1.00	5.00 ~ 6.81	75.03	それ以外	5.00 ~ 6.81	1.73	8.77
27	100kN/m ² を超える	-	- ~ -	-	3mを超える	- ~ -	-	-	100kN/m ² を超える	-	- ~ -	-	3mを超える	- ~ -	-	-
	それ以外	1.00	0.00 ~ 5.63	70.35	それ以外	0.00 ~ 5.63	1.90	9.59	それ以外	1.00	5.00 ~ 6.58	70.35	それ以外	5.00 ~ 6.58	1.90	9.59
28	100kN/m ² を超える	-	- ~ -	-	3mを超える	- ~ -	-	-	100kN/m ² を超える	-	- ~ -	-	3mを超える	- ~ -	-	-
	それ以外	1.00	0.00 ~ 7.65	97.97	それ以外	0.00 ~ 7.65	2.37	11.98	それ以外	1.00	5.00 ~ 10.77	97.97	それ以外	5.00 ~ 10.77	2.37	11.98
29	100kN/m ² を超える	-	- ~ -	-	3mを超える	- ~ -	-	-	100kN/m ² を超える	-	- ~ -	-	3mを超える	- ~ -	-	-
	それ以外	1.00	0.00 ~ 7.11	90.33	それ以外	0.00 ~ 7.11	1.93	9.77	それ以外	1.00	5.00 ~ 9.58	90.33	それ以外	5.00 ~ 9.58	1.93	9.77
30	100kN/m ² を超える	-	- ~ -	-	3mを超える	- ~ -	-	-	100kN/m ² を超える	-	- ~ -	-	3mを超える	- ~ -	-	-
	それ以外	1.00	0.00 ~ 6.14	77.10	それ以外	0.00 ~ 0.00	1.70	8.60	それ以外	1.00	5.00 ~ 7.11	77.10	それ以外	5.00 ~ 7.11	1.70	8.60

急傾斜地の崩壊区域調書

様式3-2 建築物に作用すると想定される衝撃に関する事項(3/3)

調査年度 平成24年度

急傾斜地の位置		箇所番号	157B1096		箇所名	山谷		所在地	気仙郡住田町世田米山谷							
横断 測線 番号	急傾斜地の下端に隣接する土地								急傾斜地内							
	土石等の移動の高さと力の大きさ				土石等の堆積高さとの大きさ				土石等の移動の高さと力の大きさ				土石等の堆積高さとの大きさ			
	区分	高さ (m)	下端からの距離 (m)	力の大きさ (kN/m ²)	区分	下端からの水平 距離(m)	高さ (m)	力の大きさ (kN/m ²)	区分	高さ (m)	上端からの比高 (m)	力の大きさ (kN/m ²)	区分	上端からの比高 (m)	高さ (m)	力の大きさ (kN/m ²)
31	100kN/m ² を超える	-	- ~ -	-	3mを超える	- ~ -	-	-	100kN/m ² を超える	-	- ~ -	-	3mを超える	- ~ -	-	-
	それ以外	1.00	0.00 ~ 5.62	70.15	それ以外	0.00 ~ 0.00	1.75	8.84	それ以外	1.00	5.00 ~ 6.21	70.15	それ以外	5.00 ~ 6.21	1.75	8.84
32	100kN/m ² を超える	-	- ~ -	-	3mを超える	- ~ -	-	-	100kN/m ² を超える	-	- ~ -	-	3mを超える	- ~ -	-	-
	それ以外	1.00	0.00 ~ 4.56	56.81	それ以外	0.00 ~ 4.56	1.98	9.99	それ以外	1.00	5.00 ~ 5.30	56.81	それ以外	5.00 ~ 5.30	1.98	9.99
	100kN/m ² を超える		~		3mを超える	~			100kN/m ² を超える		~		3mを超える	~		
	それ以外		~		それ以外	~			それ以外		~		それ以外	~		
	100kN/m ² を超える		~		3mを超える	~			100kN/m ² を超える		~		3mを超える	~		
	それ以外		~		それ以外	~			それ以外		~		それ以外	~		
	100kN/m ² を超える		~		3mを超える	~			100kN/m ² を超える		~		3mを超える	~		
	それ以外		~		それ以外	~			それ以外		~		それ以外	~		
	100kN/m ² を超える		~		3mを超える	~			100kN/m ² を超える		~		3mを超える	~		
	それ以外		~		それ以外	~			それ以外		~		それ以外	~		
	100kN/m ² を超える		~		3mを超える	~			100kN/m ² を超える		~		3mを超える	~		
	それ以外		~		それ以外	~			それ以外		~		それ以外	~		
	100kN/m ² を超える		~		3mを超える	~			100kN/m ² を超える		~		3mを超える	~		
	それ以外		~		それ以外	~			それ以外		~		それ以外	~		
	100kN/m ² を超える		~		3mを超える	~			100kN/m ² を超える		~		3mを超える	~		
	それ以外		~		それ以外	~			それ以外		~		それ以外	~		