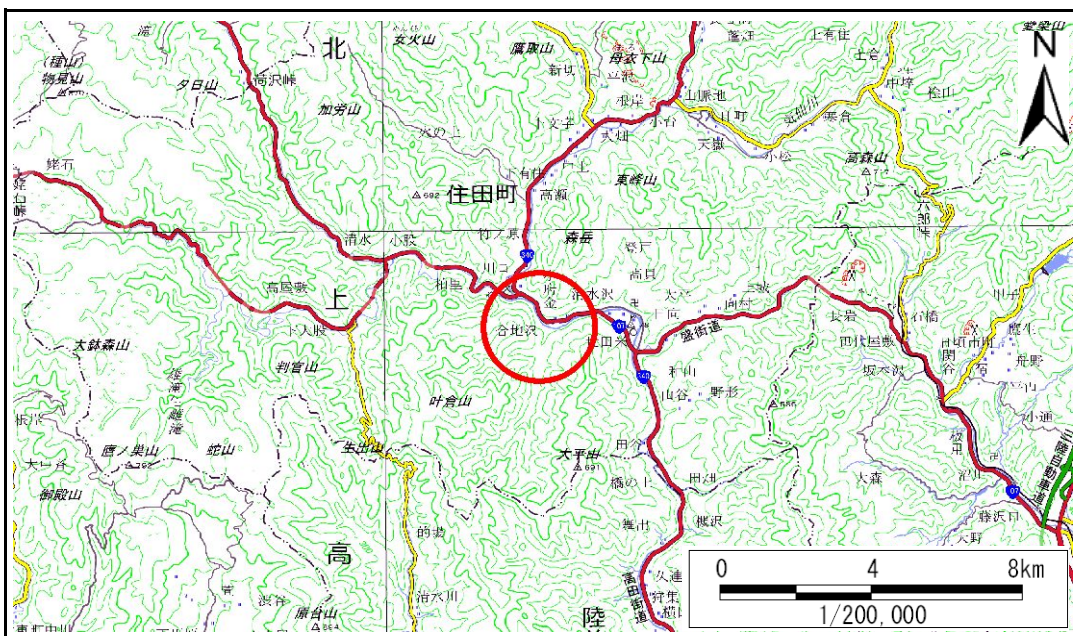


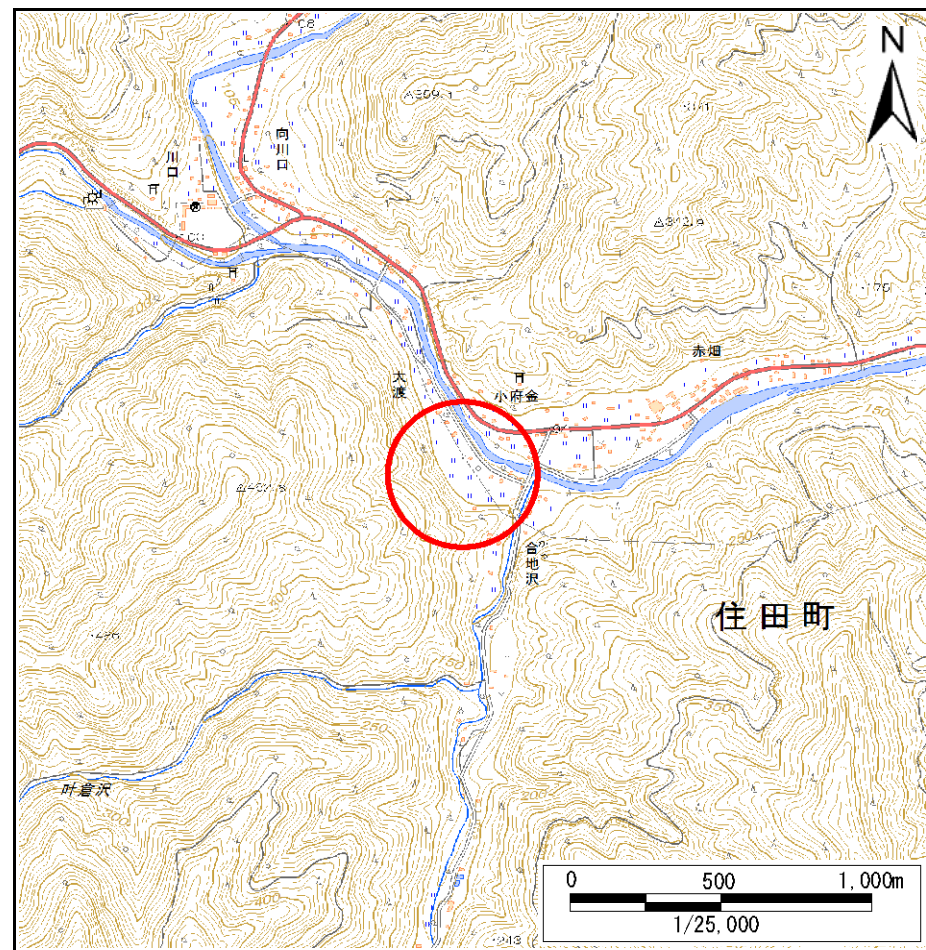
土砂災害防止に関する基礎調査(急傾斜地の崩壊)

表紙 概況、位置図

自然現象の種類	急傾斜地の崩壊
箇所番号	157B1075
箇所名	合地沢-1
所在地	気仙郡住田町世田米字合地沢
調査機関	沿岸広域振興局土木部大船渡土木センター



概況図(S=1:200,000)

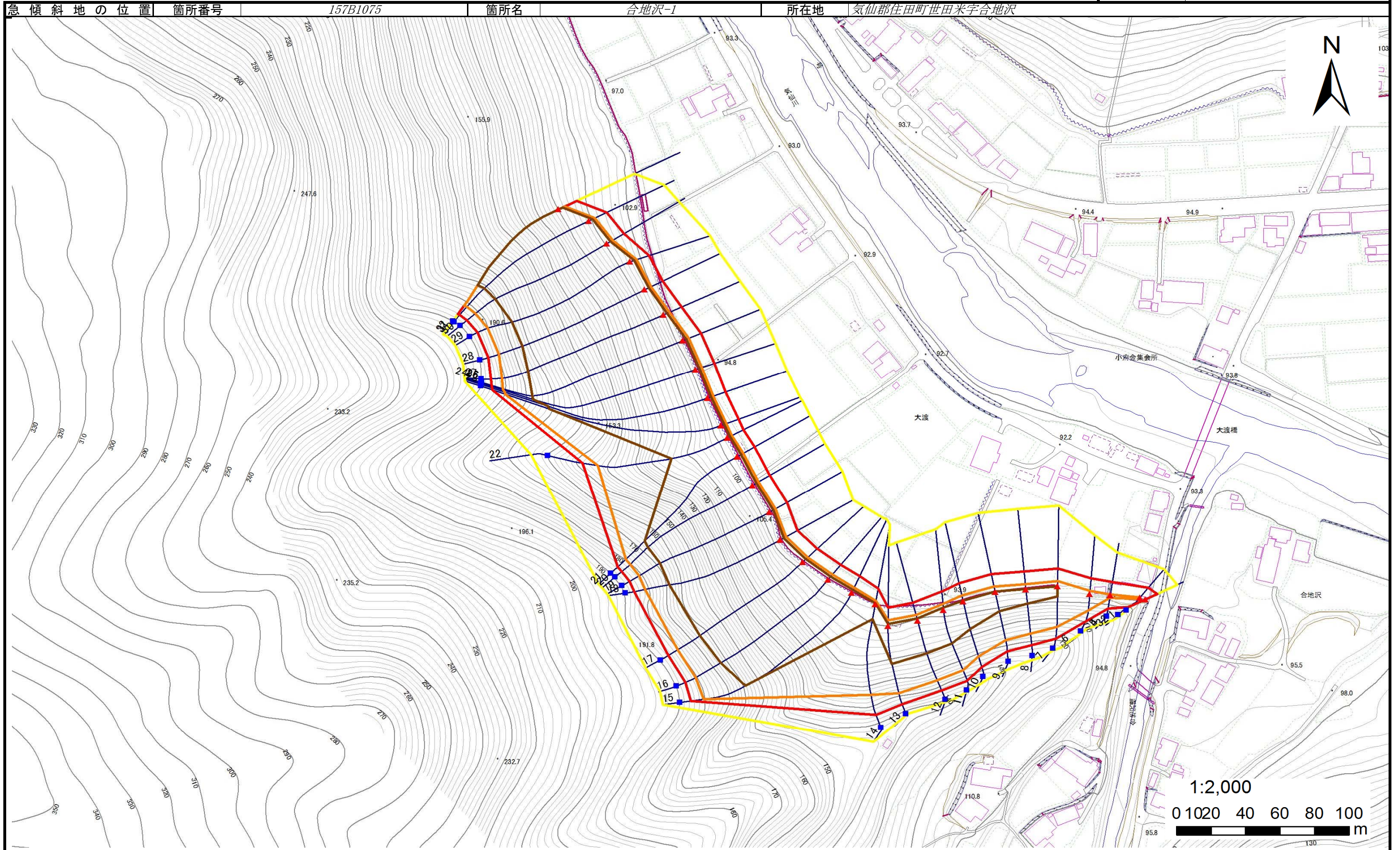


位置図(S=1:25,000)

急傾斜地の崩壊区域調書

様式3-1 危害のおそれのある土地、著しい危害のおそれのある土地の設定図

調査年度 平成28年度



凡例	■ 上端	— 横断測線	▭ 危害のおそれのある土地の区域	▭ 土石等の移動による力が100kN/m ² を超える範囲
	▲ 下端		▭ 著しい危害のおそれのある土地の区域	▭ 土石等の堆積高が3mを超える範囲

急傾斜地の崩壊区域調査

様式3-2 建築物に作用すると想定される衝撃に関する事項(1/3)

調査年度 平成28年度

急傾斜地の位置		箇所番号		157B1075		箇所名		合地沢-1		所在地		気仙郡住田町世田米字合地沢				
横断 測線 番号	急傾斜地の下端に隣接する土地								急傾斜地内							
	土石等の移動の高さと力の大きさ				土石等の堆積高さと力の大きさ				土石等の移動の高さと力の大きさ				土石等の堆積高さと力の大きさ			
	区分	高さ (m)	下端からの距離 (m)	力の大きさ (kN/m ²)	区分	下端からの水平 距離(m)	高さ (m)	力の大きさ (kN/m ²)	区分	高さ (m)	上端からの比高 (m)	力の大きさ (kN/m ²)	区分	上端からの比高 (m)	高さ (m)	力の大きさ (kN/m ²)
1	100kN/m ² を超える	—	— ~ —	—	3mを超える	— ~ —	—	—	100kN/m ² を超える	—	— ~ —	—	3mを超える	— ~ —	—	—
	それ以外	1.00	0.00 ~ 7.75	99.49	それ以外	0.00 ~ 7.75	2.19	11.09	それ以外	1.00	5.00 ~ 10.44	99.49	それ以外	5.00 ~ 10.44	2.19	11.09
2	100kN/m ² を超える	1.00	0.00 ~ 0.22	103.24	3mを超える	— ~ —	—	—	100kN/m ² を超える	1.00	10.77 ~ 11.41	103.24	3mを超える	— ~ —	—	—
	それ以外	1.00	0.22 ~ 8.01	100.00	それ以外	0.00 ~ 8.01	2.09	10.54	それ以外	1.00	5.00 ~ 10.77	100.00	それ以外	5.00 ~ 11.41	2.09	10.54
3	100kN/m ² を超える	1.00	0.00 ~ 0.22	103.24	3mを超える	— ~ —	—	—	100kN/m ² を超える	1.00	10.77 ~ 11.41	103.24	3mを超える	— ~ —	—	—
	それ以外	1.00	0.22 ~ 8.01	100.00	それ以外	0.00 ~ 0.00	1.69	8.54	それ以外	1.00	5.00 ~ 10.77	100.00	それ以外	5.00 ~ 11.41	1.69	8.54
4	100kN/m ² を超える	1.00	0.00 ~ 0.52	107.77	3mを超える	— ~ —	—	—	100kN/m ² を超える	1.00	11.81 ~ 13.41	107.77	3mを超える	— ~ —	—	—
	それ以外	1.00	0.52 ~ 8.31	100.00	それ以外	0.00 ~ 8.31	2.46	12.41	それ以外	1.00	5.00 ~ 11.81	100.00	それ以外	5.00 ~ 13.41	2.46	12.41
5	100kN/m ² を超える	1.00	0.00 ~ 0.52	107.77	3mを超える	— ~ —	—	—	100kN/m ² を超える	1.00	11.81 ~ 13.41	107.77	3mを超える	— ~ —	—	—
	それ以外	1.00	0.52 ~ 8.31	100.00	それ以外	0.00 ~ 8.31	2.46	12.41	それ以外	1.00	5.00 ~ 11.81	100.00	それ以外	5.00 ~ 13.41	2.46	12.41
6	100kN/m ² を超える	1.00	0.00 ~ 2.03	131.32	3mを超える	— ~ —	—	—	100kN/m ² を超える	1.00	10.53 ~ 18.26	131.32	3mを超える	— ~ —	—	—
	それ以外	1.00	2.03 ~ 9.81	100.00	それ以外	0.00 ~ 9.81	2.37	11.96	それ以外	1.00	5.00 ~ 10.53	100.00	それ以外	5.00 ~ 18.26	2.37	11.96
7	100kN/m ² を超える	1.00	0.00 ~ 3.21	151.31	3mを超える	0.00 ~ 0.08	3.04	15.36	100kN/m ² を超える	1.00	10.53 ~ 29.83	151.31	3mを超える	25.00 ~ 29.83	3.04	15.36
	それ以外	1.00	3.21 ~ 10.99	100.00	それ以外	0.08 ~ 10.99	3.00	15.16	それ以外	1.00	5.00 ~ 10.53	100.00	それ以外	5.00 ~ 25.00	3.00	15.16
8	100kN/m ² を超える	1.00	0.00 ~ 3.33	153.48	3mを超える	0.00 ~ 0.31	3.16	15.98	100kN/m ² を超える	1.00	10.53 ~ 31.80	153.48	3mを超える	25.00 ~ 31.80	3.16	15.98
	それ以外	1.00	3.33 ~ 11.12	100.00	それ以外	0.31 ~ 11.12	3.00	15.16	それ以外	1.00	5.00 ~ 10.53	100.00	それ以外	5.00 ~ 25.00	3.00	15.16
9	100kN/m ² を超える	1.00	0.00 ~ 3.50	156.47	3mを超える	0.00 ~ 0.36	3.19	16.14	100kN/m ² を超える	1.00	10.54 ~ 34.65	156.47	3mを超える	25.00 ~ 34.65	3.19	16.14
	それ以外	1.00	3.50 ~ 11.29	100.00	それ以外	0.36 ~ 11.29	3.00	15.16	それ以外	1.00	5.00 ~ 10.54	100.00	それ以外	5.00 ~ 25.00	3.00	15.16
10	100kN/m ² を超える	1.00	0.00 ~ 3.71	160.21	3mを超える	0.00 ~ 0.43	3.24	16.36	100kN/m ² を超える	1.00	10.58 ~ 39.52	160.21	3mを超える	25.00 ~ 39.52	3.24	16.36
	それ以外	1.00	3.71 ~ 11.50	100.00	それ以外	0.43 ~ 11.50	3.00	15.16	それ以外	1.00	5.00 ~ 10.58	100.00	それ以外	5.00 ~ 25.00	3.00	15.16
11	100kN/m ² を超える	1.00	0.00 ~ 3.75	160.89	3mを超える	0.00 ~ 1.45	3.73	18.85	100kN/m ² を超える	1.00	10.56 ~ 42.30	160.89	3mを超える	25.00 ~ 42.30	3.73	18.85
	それ以外	1.00	3.75 ~ 11.53	100.00	それ以外	1.45 ~ 11.53	3.00	15.16	それ以外	1.00	5.00 ~ 10.56	100.00	それ以外	5.00 ~ 25.00	3.00	15.16
12	100kN/m ² を超える	1.00	0.00 ~ 3.76	161.05	3mを超える	0.00 ~ 1.47	3.74	18.92	100kN/m ² を超える	1.00	10.58 ~ 41.99	161.05	3mを超える	25.00 ~ 41.99	3.74	18.92
	それ以外	1.00	3.76 ~ 11.54	100.00	それ以外	1.47 ~ 11.54	3.00	15.16	それ以外	1.00	5.00 ~ 10.58	100.00	それ以外	5.00 ~ 25.00	3.00	15.16
13	100kN/m ² を超える	1.00	0.00 ~ 3.69	159.81	3mを超える	0.00 ~ 1.38	3.68	18.58	100kN/m ² を超える	1.00	10.53 ~ 43.40	159.81	3mを超える	25.00 ~ 43.40	3.68	18.58
	それ以外	1.00	3.69 ~ 11.47	100.00	それ以外	1.38 ~ 11.47	3.00	15.16	それ以外	1.00	5.00 ~ 10.53	100.00	それ以外	5.00 ~ 25.00	3.00	15.16
14	100kN/m ² を超える	1.00	0.00 ~ 2.12	132.80	3mを超える	0.00 ~ 0.61	3.25	16.40	100kN/m ² を超える	1.00	12.50 ~ 45.47	132.80	3mを超える	40.00 ~ 45.47	3.25	16.40
	それ以外	1.00	2.12 ~ 9.90	100.00	それ以外	0.61 ~ 9.90	3.00	15.16	それ以外	1.00	5.00 ~ 12.50	100.00	それ以外	5.00 ~ 40.00	3.00	15.16
15	100kN/m ² を超える	1.00	0.00 ~ 3.64	158.98	3mを超える	0.00 ~ 2.13	3.96	20.00	100kN/m ² を超える	1.00	10.57 ~ 93.35	158.98	3mを超える	30.00 ~ 93.35	3.96	20.00
	それ以外	1.00	3.64 ~ 11.43	100.00	それ以外	2.13 ~ 11.43	3.00	15.16	それ以外	1.00	5.00 ~ 10.57	100.00	それ以外	5.00 ~ 30.00	3.00	15.16

急傾斜地の崩壊区域調査

様式3-2 建築物に作用すると想定される衝撃に関する事項(2/3)

調査年度	平成28年度
------	--------

急傾斜地の位置		箇所番号 157B1075				箇所名		合地沢-1		所在地		気仙郡住田町世田米字合地沢				
横断 測線 番号	急傾斜地の下端に隣接する土地								急傾斜地内							
	土石等の移動の高さと力の大きさ				土石等の堆積高さと力の大きさ				土石等の移動の高さと力の大きさ				土石等の堆積高さと力の大きさ			
	区分	高さ (m)	下端からの距離 (m)	力の大きさ (kN/m ²)	区分	下端からの水平 距離(m)	高さ (m)	力の大きさ (kN/m ²)	区分	高さ (m)	上端からの比高 (m)	力の大きさ (kN/m ²)	区分	上端からの比高 (m)	高さ (m)	力の大きさ (kN/m ²)
16	100kN/m ² を超える	1.00	0.00 ~ 4.02	165.89	3mを超える	0.00 ~ 2.40	4.17	21.06	100kN/m ² を超える	1.00	10.62 ~ 93.30	165.89	3mを超える	25.00 ~ 93.30	4.17	21.06
	それ以外	1.00	4.02 ~ 11.81	100.00	それ以外	2.40 ~ 11.81	3.00	15.16	それ以外	1.00	5.00 ~ 10.62	100.00	それ以外	5.00 ~ 25.00	3.00	15.16
17	100kN/m ² を超える	1.00	0.00 ~ 4.12	167.69	3mを超える	0.00 ~ 2.56	4.30	21.75	100kN/m ² を超える	1.00	10.90 ~ 93.29	167.69	3mを超える	25.00 ~ 93.29	4.30	21.75
	それ以外	1.00	4.12 ~ 11.91	100.00	それ以外	2.56 ~ 11.91	3.00	15.16	それ以外	1.00	5.00 ~ 10.90	100.00	それ以外	5.00 ~ 25.00	3.00	15.16
18	100kN/m ² を超える	1.00	0.00 ~ 4.13	167.79	3mを超える	0.00 ~ 2.65	4.39	22.17	100kN/m ² を超える	1.00	11.15 ~ 92.06	167.79	3mを超える	25.00 ~ 92.06	4.39	22.17
	それ以外	1.00	4.13 ~ 11.91	100.00	それ以外	2.65 ~ 11.91	3.00	15.16	それ以外	1.00	5.00 ~ 11.15	100.00	それ以外	5.00 ~ 25.00	3.00	15.16
19	100kN/m ² を超える	1.00	0.00 ~ 4.13	167.78	3mを超える	0.00 ~ 2.65	4.39	22.20	100kN/m ² を超える	1.00	11.18 ~ 92.97	167.78	3mを超える	25.00 ~ 92.97	4.39	22.20
	それ以外	1.00	4.13 ~ 11.91	100.00	それ以外	2.65 ~ 11.91	3.00	15.16	それ以外	1.00	5.00 ~ 11.18	100.00	それ以外	5.00 ~ 25.00	3.00	15.16
20	100kN/m ² を超える	1.00	0.00 ~ 4.13	167.83	3mを超える	0.00 ~ 2.63	4.37	22.08	100kN/m ² を超える	1.00	11.09 ~ 92.98	167.83	3mを超える	25.00 ~ 92.98	4.37	22.08
	それ以外	1.00	4.13 ~ 11.92	100.00	それ以外	2.63 ~ 11.92	3.00	15.16	それ以外	1.00	5.00 ~ 11.09	100.00	それ以外	5.00 ~ 25.00	3.00	15.16
21	100kN/m ² を超える	1.00	0.00 ~ 4.12	167.55	3mを超える	0.00 ~ 2.54	4.28	21.65	100kN/m ² を超える	1.00	10.84 ~ 93.05	167.55	3mを超える	25.00 ~ 93.05	4.28	21.65
	それ以外	1.00	4.12 ~ 11.90	100.00	それ以外	2.54 ~ 11.90	3.00	15.16	それ以外	1.00	5.00 ~ 10.84	100.00	それ以外	5.00 ~ 25.00	3.00	15.16
22	100kN/m ² を超える	1.00	0.00 ~ 3.03	148.25	3mを超える	0.00 ~ 1.85	3.77	19.06	100kN/m ² を超える	1.00	11.06 ~ 63.39	148.25	3mを超える	40.00 ~ 63.39	3.77	19.06
	それ以外	1.00	3.03 ~ 10.82	100.00	それ以外	1.85 ~ 10.82	3.00	15.16	それ以外	1.00	5.00 ~ 11.06	100.00	それ以外	5.00 ~ 40.00	3.00	15.16
23	100kN/m ² を超える	1.00	0.00 ~ 3.42	155.04	3mを超える	0.00 ~ 2.02	3.88	19.60	100kN/m ² を超える	1.00	10.71 ~ 102.99	155.04	3mを超える	30.00 ~ 102.99	3.88	19.60
	それ以外	1.00	3.42 ~ 11.21	100.00	それ以外	2.02 ~ 11.21	3.00	15.16	それ以外	1.00	5.00 ~ 10.71	100.00	それ以外	5.00 ~ 30.00	3.00	15.16
24	100kN/m ² を超える	1.00	0.00 ~ 3.55	157.38	3mを超える	0.00 ~ 2.08	3.92	19.83	100kN/m ² を超える	1.00	10.62 ~ 100.32	157.38	3mを超える	30.00 ~ 100.32	3.92	19.83
	それ以外	1.00	3.55 ~ 11.34	100.00	それ以外	2.08 ~ 11.34	3.00	15.16	それ以外	1.00	5.00 ~ 10.62	100.00	それ以外	5.00 ~ 30.00	3.00	15.16
25	100kN/m ² を超える	1.00	0.00 ~ 3.85	162.71	3mを超える	0.00 ~ 2.26	4.05	20.47	100kN/m ² を超える	1.00	10.53 ~ 103.22	162.71	3mを超える	25.00 ~ 103.22	4.05	20.47
	それ以外	1.00	3.85 ~ 11.64	100.00	それ以外	2.26 ~ 11.64	3.00	15.16	それ以外	1.00	5.00 ~ 10.53	100.00	それ以外	5.00 ~ 25.00	3.00	15.16
26	100kN/m ² を超える	1.00	0.00 ~ 3.94	164.25	3mを超える	0.00 ~ 2.32	4.10	20.72	100kN/m ² を超える	1.00	10.55 ~ 101.38	164.25	3mを超える	25.00 ~ 101.38	4.10	20.72
	それ以外	1.00	3.94 ~ 11.72	100.00	それ以外	2.32 ~ 11.72	3.00	15.16	それ以外	1.00	5.00 ~ 10.55	100.00	それ以外	5.00 ~ 25.00	3.00	15.16
27	100kN/m ² を超える	1.00	0.00 ~ 4.11	167.47	3mを超える	0.00 ~ 2.52	4.27	21.58	100kN/m ² を超える	1.00	10.81 ~ 101.83	167.47	3mを超える	25.00 ~ 101.83	4.27	21.58
	それ以外	1.00	4.11 ~ 11.90	100.00	それ以外	2.52 ~ 11.90	3.00	15.16	それ以外	1.00	5.00 ~ 10.81	100.00	それ以外	5.00 ~ 25.00	3.00	15.16
28	100kN/m ² を超える	1.00	0.00 ~ 4.13	167.85	3mを超える	0.00 ~ 2.64	4.38	22.13	100kN/m ² を超える	1.00	11.13 ~ 100.10	167.85	3mを超える	25.00 ~ 100.10	4.38	22.13
	それ以外	1.00	4.13 ~ 11.92	100.00	それ以外	2.64 ~ 11.92	3.00	15.16	それ以外	1.00	5.00 ~ 11.13	100.00	それ以外	5.00 ~ 25.00	3.00	15.16
29	100kN/m ² を超える	1.00	0.00 ~ 4.13	167.86	3mを超える	0.00 ~ 2.63	4.37	22.09	100kN/m ² を超える	1.00	11.11 ~ 99.13	167.86	3mを超える	25.00 ~ 99.13	4.37	22.09
	それ以外	1.00	4.13 ~ 11.92	100.00	それ以外	2.63 ~ 11.92	3.00	15.16	それ以外	1.00	5.00 ~ 11.11	100.00	それ以外	5.00 ~ 25.00	3.00	15.16
30	100kN/m ² を超える	1.00	0.00 ~ 4.13	167.80	3mを超える	0.00 ~ 2.65	4.39	22.18	100kN/m ² を超える	1.00	11.16 ~ 94.99	167.80	3mを超える	25.00 ~ 94.99	4.39	22.18
	それ以外	1.00	4.13 ~ 11.91	100.00	それ以外	2.65 ~ 11.91	3.00	15.16	それ以外	1.00	5.00 ~ 11.16	100.00	それ以外	5.00 ~ 25.00	3.00	15.16

急傾斜地の崩壊区域調査

様式3-2 建築物に作用すると想定される衝撃に関する事項(3/3)

調査年度

平成28年度

急傾斜地の位置		箇所番号		157B1075		箇所名		合地沢-1		所在地		気仙郡住田町世田米字合地沢				
横断 測線 番号	急傾斜地の下端に隣接する土地								急傾斜地内							
	土石等の移動の高さと力の大きさ				土石等の堆積高さとの大きさ				土石等の移動の高さと力の大きさ				土石等の堆積高さとの大きさ			
	区分	高さ (m)	下端からの距離 (m)	力の大きさ (kN/m ²)	区分	下端からの水平 距離(m)	高さ (m)	力の大きさ (kN/m ²)	区分	高さ (m)	上端からの比高 (m)	力の大きさ (kN/m ²)	区分	上端からの比高 (m)	高さ (m)	力の大きさ (kN/m ²)
31	100kN/m ² を超える	1.00	0.00 ~ 4.13	167.82	3mを超える	0.00 ~ 2.60	4.34	21.92	100kN/m ² を超える	1.00	11.00 ~ 93.51	167.82	3mを超える	25.00 ~ 93.51	4.34	21.92
	それ以外	1.00	4.13 ~ 11.92	100.00	それ以外	2.60 ~ 11.92	3.00	15.16	それ以外	1.00	5.00 ~ 11.00	100.00	それ以外	5.00 ~ 25.00	3.00	15.16
32	100kN/m ² を超える	1.00	0.00 ~ 4.13	167.76	3mを超える	0.00 ~ 2.65	4.39	22.17	100kN/m ² を超える	1.00	11.16 ~ 89.26	167.76	3mを超える	25.00 ~ 89.26	4.39	22.17
	それ以外	1.00	4.13 ~ 11.91	100.00	それ以外	2.65 ~ 11.91	3.00	15.16	それ以外	1.00	5.00 ~ 11.16	100.00	それ以外	5.00 ~ 25.00	3.00	15.16
	100kN/m ² を超える		~		3mを超える	~			100kN/m ² を超える		~		3mを超える	~		
	それ以外		~		それ以外	~			それ以外		~		それ以外	~		
	100kN/m ² を超える		~		3mを超える	~			100kN/m ² を超える		~		3mを超える	~		
	それ以外		~		それ以外	~			それ以外		~		それ以外	~		
	100kN/m ² を超える		~		3mを超える	~			100kN/m ² を超える		~		3mを超える	~		
	それ以外		~		それ以外	~			それ以外		~		それ以外	~		
	100kN/m ² を超える		~		3mを超える	~			100kN/m ² を超える		~		3mを超える	~		
	それ以外		~		それ以外	~			それ以外		~		それ以外	~		
	100kN/m ² を超える		~		3mを超える	~			100kN/m ² を超える		~		3mを超える	~		
	それ以外		~		それ以外	~			それ以外		~		それ以外	~		
	100kN/m ² を超える		~		3mを超える	~			100kN/m ² を超える		~		3mを超える	~		
	それ以外		~		それ以外	~			それ以外		~		それ以外	~		
	100kN/m ² を超える		~		3mを超える	~			100kN/m ² を超える		~		3mを超える	~		
	それ以外		~		それ以外	~			それ以外		~		それ以外	~		
	100kN/m ² を超える		~		3mを超える	~			100kN/m ² を超える		~		3mを超える	~		
	それ以外		~		それ以外	~			それ以外		~		それ以外	~		