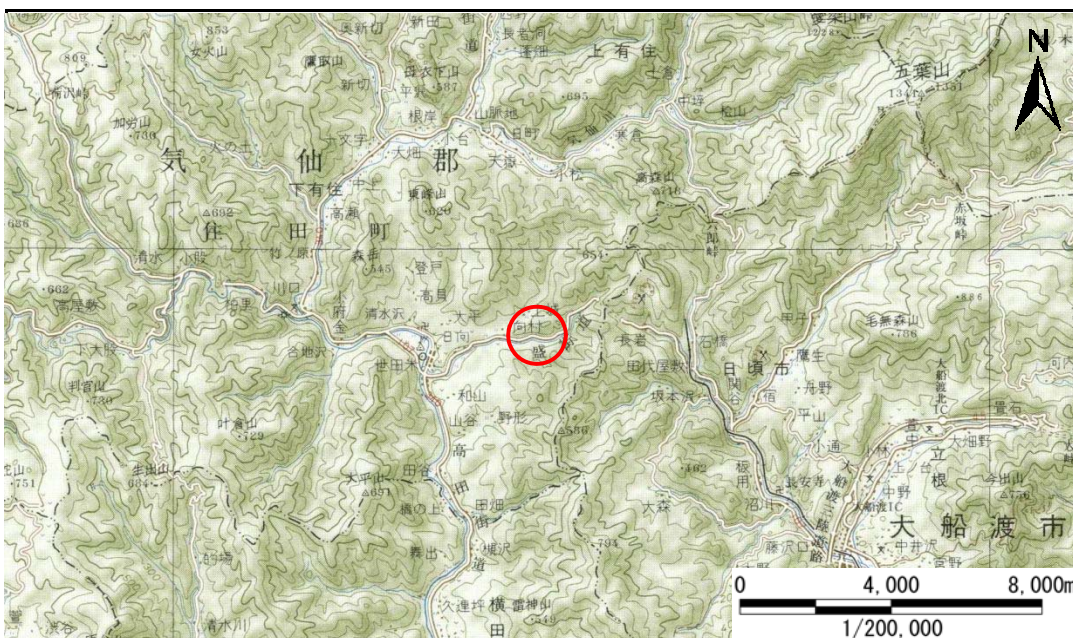


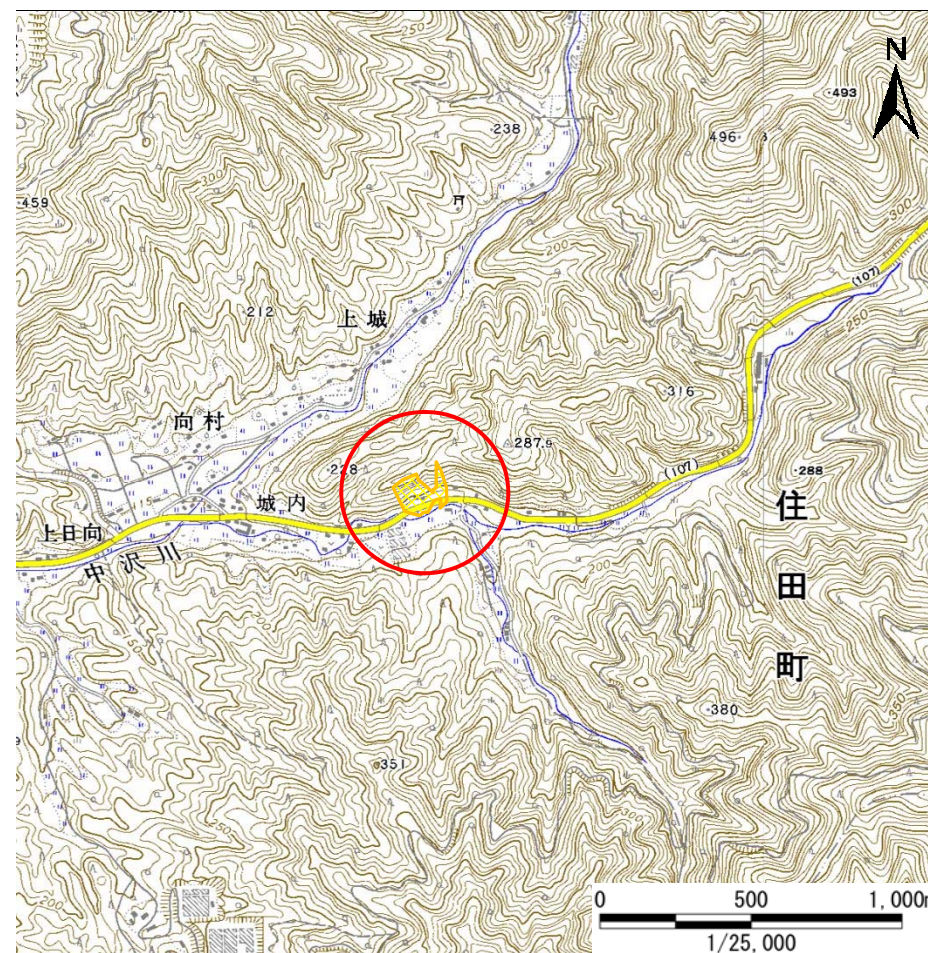
# 土砂災害防止に関する基礎調査(急傾斜地の崩壊)

表紙 概況、位置図

自然現象の種類	急傾斜地の崩壊
箇所番号	157B1070
箇所名	城内-2
所在地	岩手県気仙郡住田町世田米字城内
調査機関	沿岸広域振興局土木部大船渡土木センター



概況図(S=1:200,000)



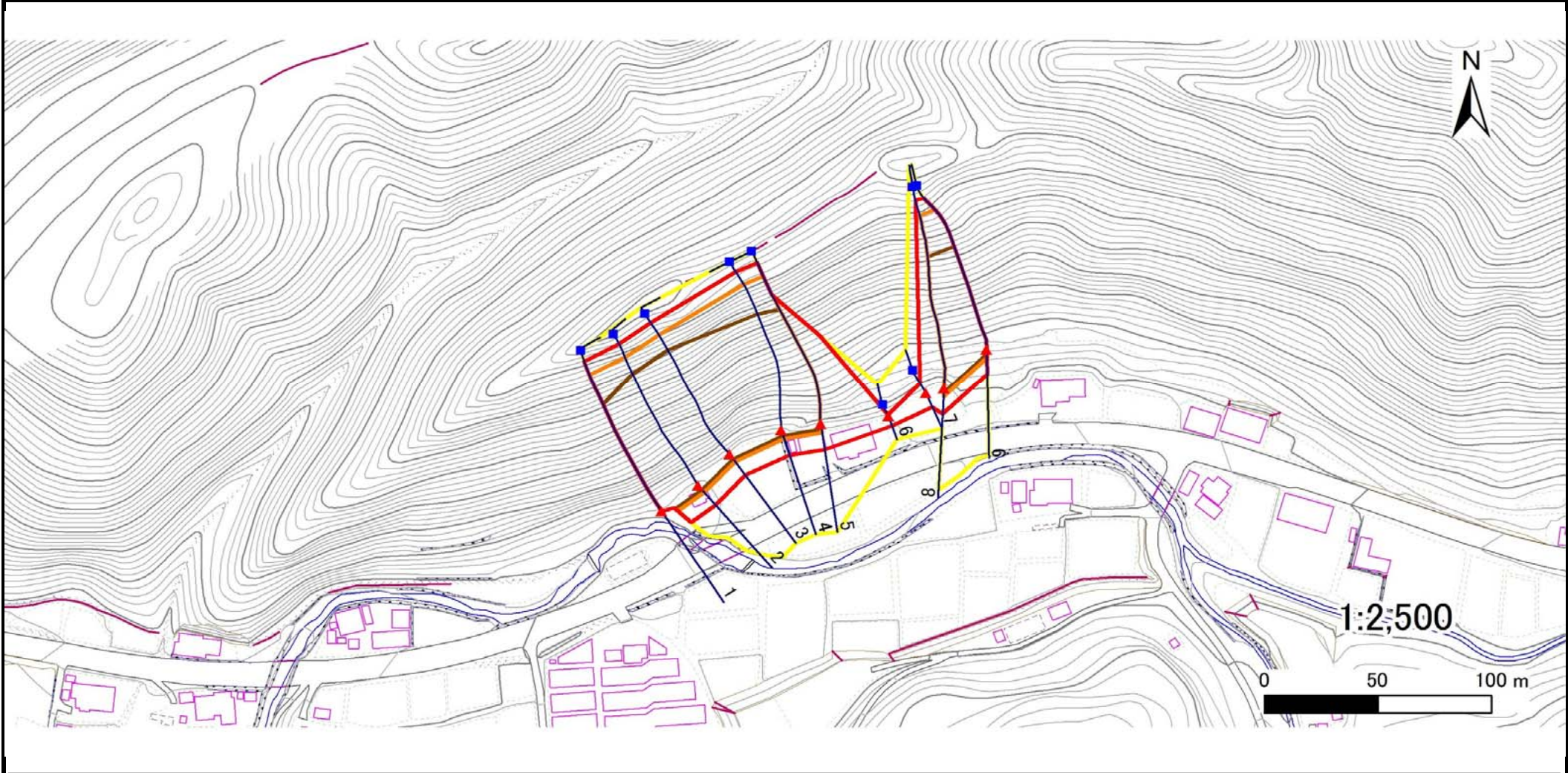
位置図(S=1:25,000)

# 急傾斜地の崩壊区域調査

様式3-1 危害のおそれのある土地、著しい危害のおそれのある土地の設定図

調査年度 平成27年度

急傾斜地の位置	箇所番号	157B1070	箇所名	城内-2	所在地	岩手県気仙郡住田町世田米字城内
---------	------	----------	-----	------	-----	-----------------



凡例	■ 上端	— 横断測線	▭ 危害のおそれのある土地の区域	▭ 土石等の移動による力が100kN/m <sup>2</sup> を超える範囲
	▲ 下端		▭ 著しい危害のおそれのある土地の区域	▭ 土石等の堆積高が3mを超える範囲

## 急傾斜地の崩壊区域調書

様式3-2 建築物に作用すると想定される衝撃に関する事項(1/1)

調査年度 平成27年度

急傾斜地の位置		箇所番号		箇所名		城内-2		所在地		岩手県気仙郡住田町世田米字城内						
横断 測線 番号	急傾斜地の下端に隣接する土地								急傾斜地内							
	土石等の移動の高さと力の大きさ				土石等の堆積高さとの大きさ				土石等の移動の高さと力の大きさ				土石等の堆積高さとの大きさ			
	区分	高さ (m)	下端からの距離 (m)	力の大きさ (kN/m <sup>2</sup> )	区分	下端からの水平 距離(m)	高さ (m)	力の大きさ (kN/m <sup>2</sup> )	区分	高さ (m)	上端からの比高 (m)	力の大きさ (kN/m <sup>2</sup> )	区分	上端からの比高 (m)	高さ (m)	力の大きさ (kN/m <sup>2</sup> )
1	100kN/m <sup>2</sup> を超える	1.00	0.00 ~ 4.12	167.59	3mを超える	0.00 ~ 2.63	4.37	22.07	100kN/m <sup>2</sup> を超える	1.00	11.09 ~ 76.52	167.59	3mを超える	25.00 ~ 76.52	4.37	22.07
	それ以外	1.00	4.12 ~ 11.90	100.00	それ以外	2.63 ~ 11.90	3.00	15.16	それ以外	1.00	5.00 ~ 11.09	100.00	それ以外	5.00 ~ 25.00	3.00	15.16
2	100kN/m <sup>2</sup> を超える	1.00	0.00 ~ 4.08	166.87	3mを超える	0.00 ~ 2.74	4.48	22.64	100kN/m <sup>2</sup> を超える	1.00	11.52 ~ 78.18	166.87	3mを超える	20.00 ~ 78.18	4.48	22.64
	それ以外	1.00	4.08 ~ 11.86	100.00	それ以外	2.74 ~ 11.86	3.00	15.16	それ以外	1.00	5.00 ~ 11.52	100.00	それ以外	5.00 ~ 20.00	3.00	15.16
3	100kN/m <sup>2</sup> を超える	1.00	0.00 ~ 4.02	165.80	3mを超える	0.00 ~ 2.80	4.55	22.98	100kN/m <sup>2</sup> を超える	1.00	11.85 ~ 76.85	165.80	3mを超える	20.00 ~ 76.85	4.55	22.98
	それ以外	1.00	4.02 ~ 11.81	100.00	それ以外	2.80 ~ 11.81	3.00	15.16	それ以外	1.00	5.00 ~ 11.85	100.00	それ以外	5.00 ~ 20.00	3.00	15.16
4	100kN/m <sup>2</sup> を超える	1.00	0.00 ~ 4.12	167.59	3mを超える	0.00 ~ 2.62	4.36	22.03	100kN/m <sup>2</sup> を超える	1.00	11.06 ~ 76.22	167.59	3mを超える	25.00 ~ 76.22	4.36	22.03
	それ以外	1.00	4.12 ~ 11.90	100.00	それ以外	2.62 ~ 11.90	3.00	15.16	それ以外	1.00	5.00 ~ 11.06	100.00	それ以外	5.00 ~ 25.00	3.00	15.16
5	100kN/m <sup>2</sup> を超える	1.00	0.00 ~ 4.05	166.41	3mを超える	0.00 ~ 2.45	4.21	21.27	100kN/m <sup>2</sup> を超える	1.00	10.68 ~ 73.37	166.41	3mを超える	25.00 ~ 73.37	4.21	21.27
	それ以外	1.00	4.05 ~ 11.84	100.00	それ以外	2.45 ~ 11.84	3.00	15.16	それ以外	1.00	5.00 ~ 10.68	100.00	それ以外	5.00 ~ 25.00	3.00	15.16
6	100kN/m <sup>2</sup> を超える	—	— ~ —	—	3mを超える	— ~ —	—	—	100kN/m <sup>2</sup> を超える	—	— ~ —	—	3mを超える	— ~ —	—	—
	それ以外	1.00	0.00 ~ 4.81	59.90	それ以外	0.00 ~ 4.81	1.98	9.98	それ以外	1.00	5.00 ~ 5.66	59.90	それ以外	5.00 ~ 5.66	1.98	9.98
7	100kN/m <sup>2</sup> を超える	—	— ~ —	—	3mを超える	— ~ —	—	—	100kN/m <sup>2</sup> を超える	—	— ~ —	—	3mを超える	— ~ —	—	—
	それ以外	1.00	0.00 ~ 7.04	89.37	それ以外	0.00 ~ 0.00	1.73	8.73	それ以外	1.00	5.00 ~ 8.82	89.37	それ以外	5.00 ~ 8.82	1.73	8.73
8	100kN/m <sup>2</sup> を超える	1.00	0.00 ~ 3.73	160.53	3mを超える	0.00 ~ 2.19	4.00	20.20	100kN/m <sup>2</sup> を超える	1.00	10.54 ~ 71.42	160.53	3mを超える	25.00 ~ 71.42	4.00	20.20
	それ以外	1.00	3.73 ~ 11.51	100.00	それ以外	2.19 ~ 11.51	3.00	15.16	それ以外	1.00	5.00 ~ 10.54	100.00	それ以外	5.00 ~ 25.00	3.00	15.16
9	100kN/m <sup>2</sup> を超える	1.00	0.00 ~ 3.73	160.50	3mを超える	0.00 ~ 2.20	4.00	20.24	100kN/m <sup>2</sup> を超える	1.00	10.54 ~ 62.60	160.50	3mを超える	25.00 ~ 62.60	4.00	20.24
	それ以外	1.00	3.73 ~ 11.51	100.00	それ以外	2.20 ~ 11.51	3.00	15.16	それ以外	1.00	5.00 ~ 10.54	100.00	それ以外	5.00 ~ 25.00	3.00	15.16
	100kN/m <sup>2</sup> を超える		~		3mを超える	~			100kN/m <sup>2</sup> を超える		~		3mを超える	~		
	それ以外		~		それ以外	~			それ以外		~		それ以外	~		
	100kN/m <sup>2</sup> を超える		~		3mを超える	~			100kN/m <sup>2</sup> を超える		~		3mを超える	~		
	それ以外		~		それ以外	~			それ以外		~		それ以外	~		
	100kN/m <sup>2</sup> を超える		~		3mを超える	~			100kN/m <sup>2</sup> を超える		~		3mを超える	~		
	それ以外		~		それ以外	~			それ以外		~		それ以外	~		
	100kN/m <sup>2</sup> を超える		~		3mを超える	~			100kN/m <sup>2</sup> を超える		~		3mを超える	~		
	それ以外		~		それ以外	~			それ以外		~		それ以外	~		