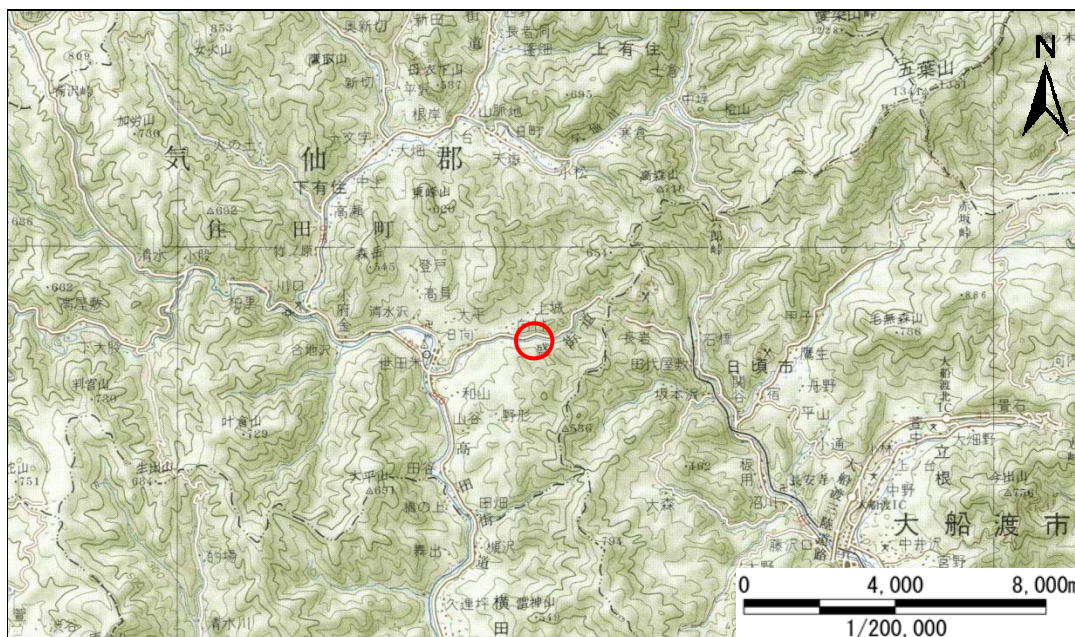


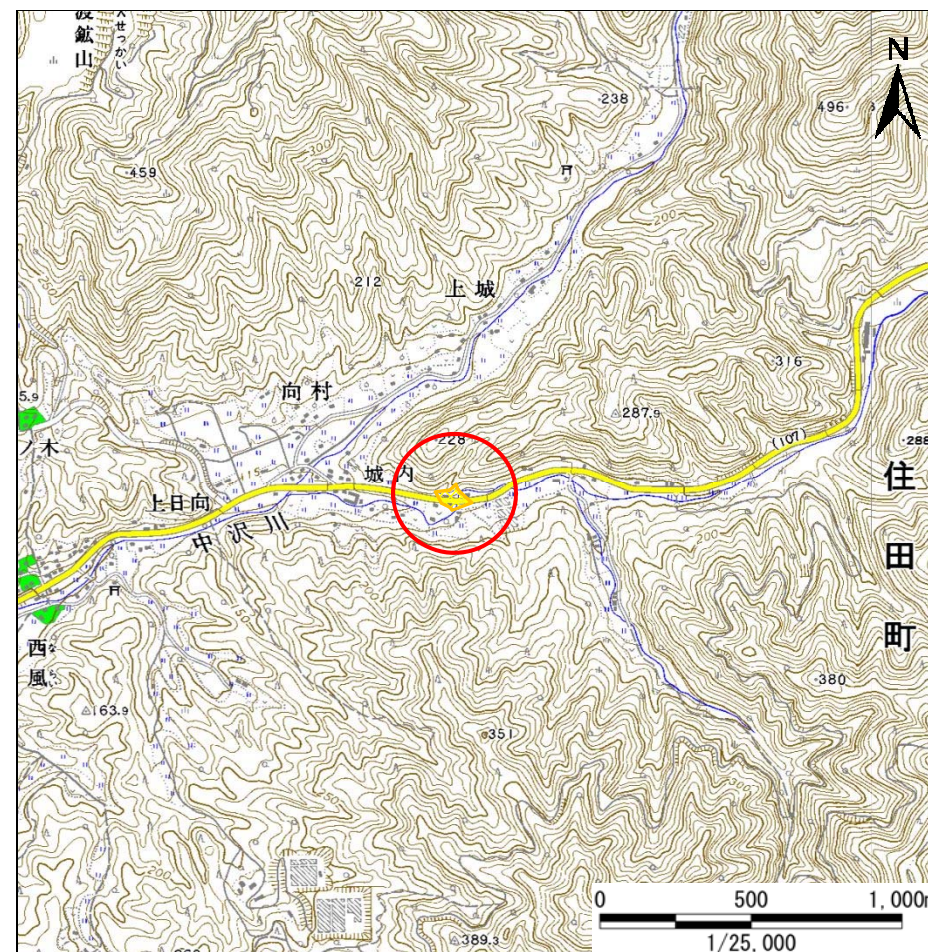
# 土砂災害防止に関する基礎調査(急傾斜地の崩壊)

表紙 概況、位置図

自然現象の種類	急傾斜地の崩壊
箇所番号	157B1068
箇所名	城内
所在地	岩手県気仙郡住田町世田米字城内
調査機関	沿岸広域振興局土木部大船渡土木センター



概況図(S=1:200,000)



位置図(S=1:25,000)

# 急傾斜地の崩壊区域調査

様式3-1 危害のおそれのある土地、著しい危害のおそれのある土地の設定図

調査年度

平成27年度

急傾斜地の位置

箇所番号

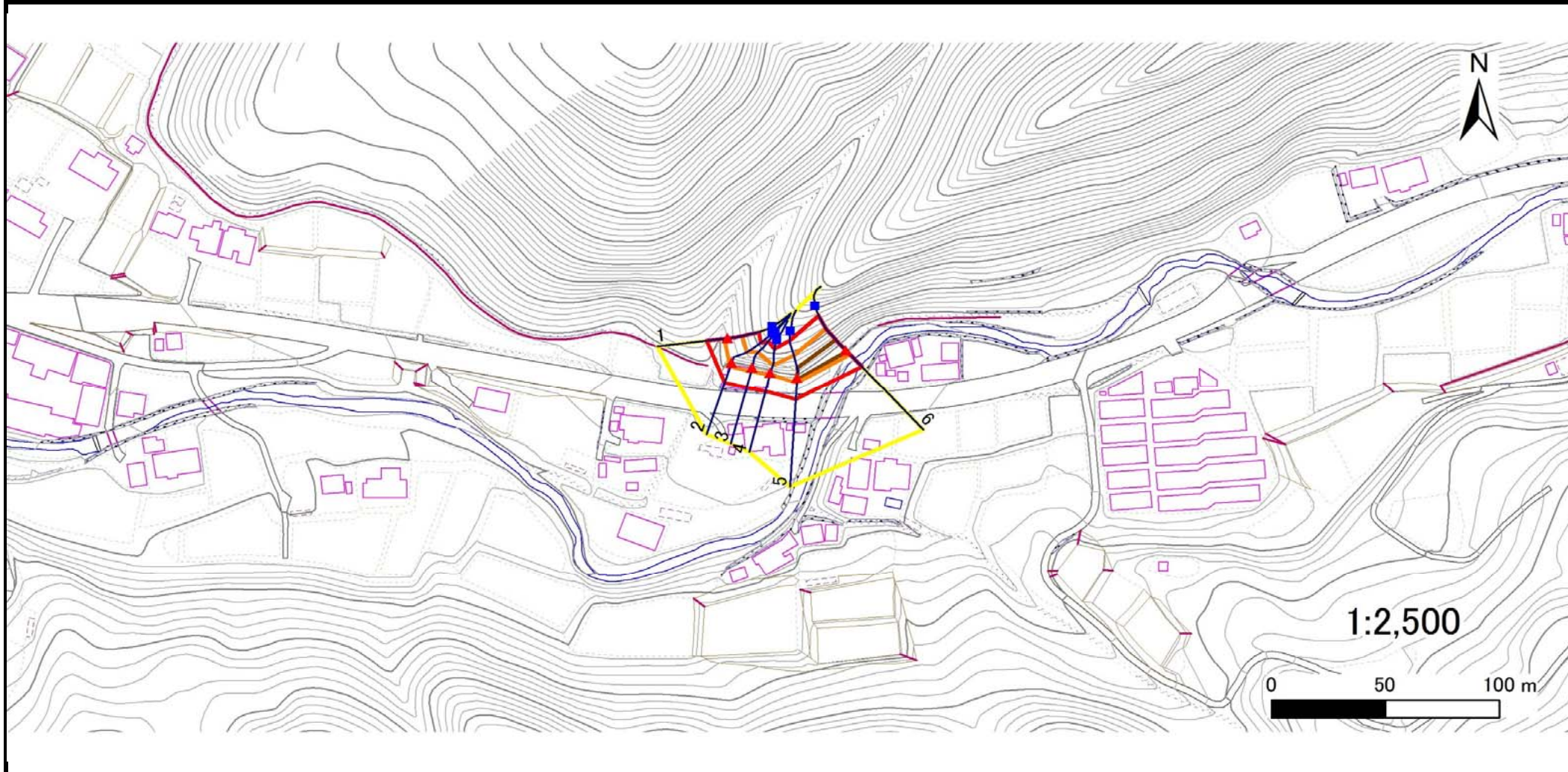
157B1068

箇所名

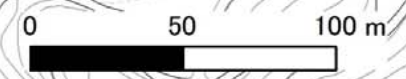
城内

所在地

岩手県気仙郡住田町世田米字城内



1:2,500



凡例

■ 上端  
▲ 下端

— 横断測線

■ 危害のおそれのある土地の区域

■ 著しい危害のおそれのある土地の区域

■ 土石等の移動による力が $100\text{kN/m}^2$ を超える範囲

■ 土石等の堆積高が $3\text{m}$ を超える範囲

# 急傾斜地の崩壊区域調書

様式3-2 建築物に作用すると想定される衝撃に関する事項(1/1)

調査年度

平成27年度

急傾斜地の位置		箇所番号			箇所名				所在地		岩手県気仙郡住田町世田米字城内					
横断 測線 番号	急傾斜地の下端に隣接する土地								急傾斜地内							
	土石等の移動の高さと力の大きさ				土石等の堆積高さとの大きさ				土石等の移動の高さと力の大きさ				土石等の堆積高さとの大きさ			
	区分	高さ (m)	下端からの距離 (m)	力の大きさ (kN/m <sup>2</sup> )	区分	下端からの水平 距離(m)	高さ (m)	力の大きさ (kN/m <sup>2</sup> )	区分	高さ (m)	下端からの比高 (m)	力の大きさ (kN/m <sup>2</sup> )	区分	上端からの比高 (m)	高さ (m)	力の大きさ (kN/m <sup>2</sup> )
1	100kN/m <sup>2</sup> を超える	1.00	0.00 ~ 1.46	122.21	3mを超える	— ~ —	—	—	100kN/m <sup>2</sup> を超える	1.00	10.54 ~ 15.48	122.21	3mを超える	— ~ —	—	—
	それ以外	1.00	1.46 ~ 9.24	100.00	それ以外	0.00 ~ 9.24	2.35	11.87	それ以外	1.00	5.00 ~ 10.54	100.00	それ以外	5.00 ~ 15.48	2.35	11.87
2	100kN/m <sup>2</sup> を超える	1.00	0.00 ~ 1.83	128.07	3mを超える	— ~ —	—	—	100kN/m <sup>2</sup> を超える	1.00	10.55 ~ 17.34	128.07	3mを超える	— ~ —	—	—
	それ以外	1.00	1.83 ~ 9.61	100.00	それ以外	0.00 ~ 9.61	2.34	11.82	それ以外	1.00	5.00 ~ 10.55	100.00	それ以外	5.00 ~ 17.34	2.34	11.82
3	100kN/m <sup>2</sup> を超える	1.00	0.00 ~ 1.93	129.81	3mを超える	— ~ —	—	—	100kN/m <sup>2</sup> を超える	1.00	11.09 ~ 18.17	129.81	3mを超える	— ~ —	—	—
	それ以外	1.00	1.93 ~ 9.72	100.00	それ以外	0.00 ~ 9.72	2.57	12.97	それ以外	1.00	5.00 ~ 11.09	100.00	それ以外	5.00 ~ 18.17	2.57	12.97
4	100kN/m <sup>2</sup> を超える	1.00	0.00 ~ 1.04	115.62	3mを超える	— ~ —	—	—	100kN/m <sup>2</sup> を超える	1.00	14.25 ~ 18.80	115.62	3mを超える	— ~ —	—	—
	それ以外	1.00	1.04 ~ 8.82	100.00	それ以外	0.00 ~ 8.82	2.87	14.52	それ以外	1.00	5.00 ~ 14.25	100.00	それ以外	5.00 ~ 18.80	2.87	14.52
5	100kN/m <sup>2</sup> を超える	1.00	0.00 ~ 2.28	135.44	3mを超える	0.00 ~ 0.86	3.59	18.16	100kN/m <sup>2</sup> を超える	1.00	13.20 ~ 25.10	135.44	3mを超える	20.00 ~ 25.10	3.59	18.16
	それ以外	1.00	2.28 ~ 10.06	100.00	それ以外	0.86 ~ 10.06	3.00	15.16	それ以外	1.00	5.00 ~ 13.20	100.00	それ以外	5.00 ~ 20.00	3.00	15.16
6	100kN/m <sup>2</sup> を超える	1.00	0.00 ~ 2.63	141.38	3mを超える	0.00 ~ 0.80	3.54	17.91	100kN/m <sup>2</sup> を超える	1.00	12.72 ~ 27.11	141.38	3mを超える	20.00 ~ 27.11	3.54	17.91
	それ以外	1.00	2.63 ~ 10.42	100.00	それ以外	0.80 ~ 10.42	3.00	15.16	それ以外	1.00	5.00 ~ 12.72	100.00	それ以外	5.00 ~ 20.00	3.00	15.16
	100kN/m <sup>2</sup> を超える		~		3mを超える	~			100kN/m <sup>2</sup> を超える		~		3mを超える	~		
	それ以外		~		それ以外	~			それ以外		~		それ以外	~		
	100kN/m <sup>2</sup> を超える		~		3mを超える	~			100kN/m <sup>2</sup> を超える		~		3mを超える	~		
	それ以外		~		それ以外	~			それ以外		~		それ以外	~		
	100kN/m <sup>2</sup> を超える		~		3mを超える	~			100kN/m <sup>2</sup> を超える		~		3mを超える	~		
	それ以外		~		それ以外	~			それ以外		~		それ以外	~		
	100kN/m <sup>2</sup> を超える		~		3mを超える	~			100kN/m <sup>2</sup> を超える		~		3mを超える	~		
	それ以外		~		それ以外	~			それ以外		~		それ以外	~		
	100kN/m <sup>2</sup> を超える		~		3mを超える	~			100kN/m <sup>2</sup> を超える		~		3mを超える	~		
	それ以外		~		それ以外	~			それ以外		~		それ以外	~		