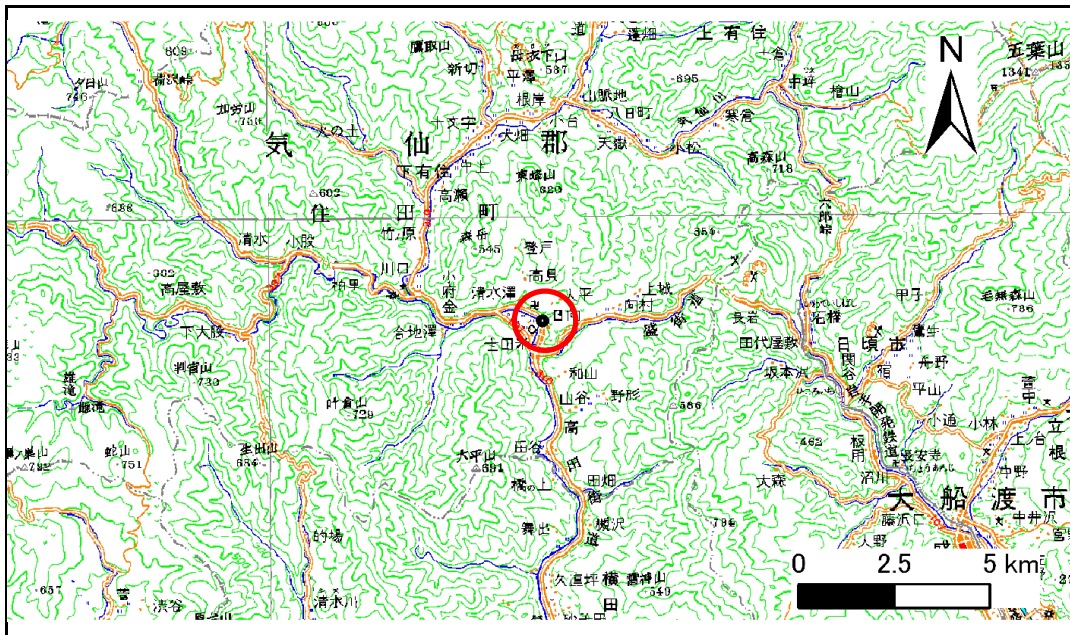


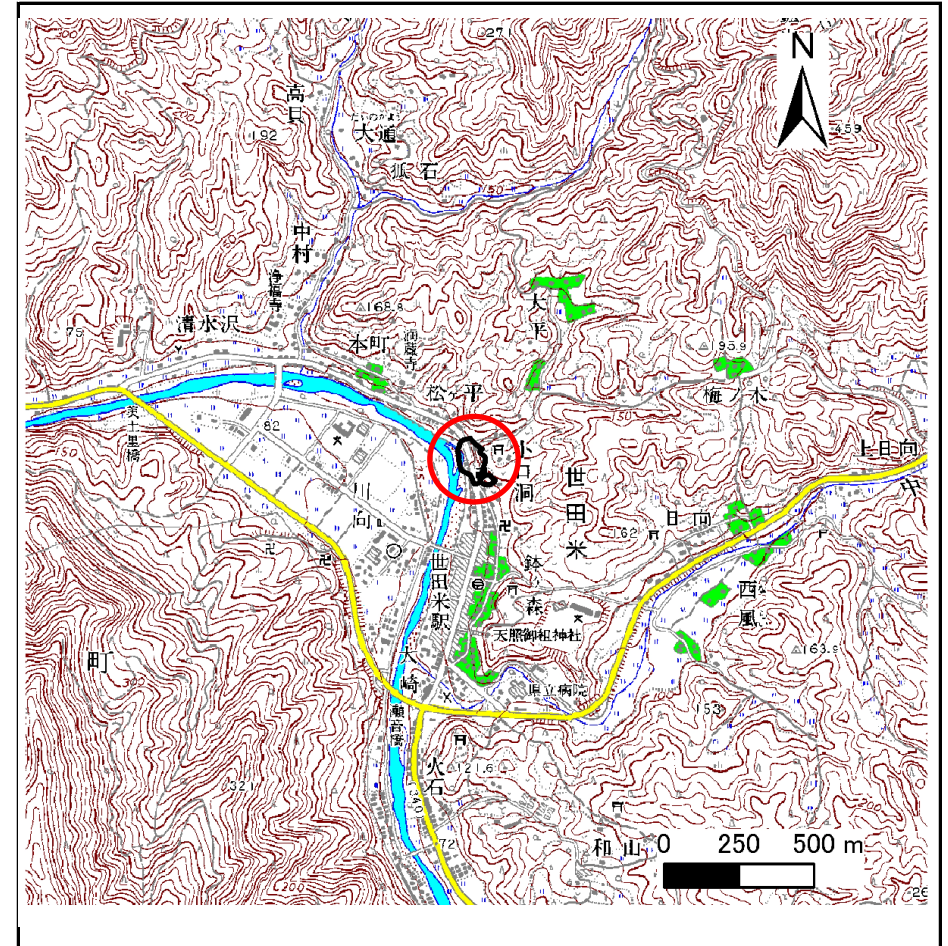
土砂災害防止に関する基礎調査(急傾斜地の崩壊)

表紙 概況、位置図

自然現象の種類	急傾斜地の崩壊
箇所番号	157B1050
箇所名	小口洞-1
所在地	気仙郡住田町世田米字小口洞
調査機関	大船渡地方振興局



位置図(S=1:200,000)



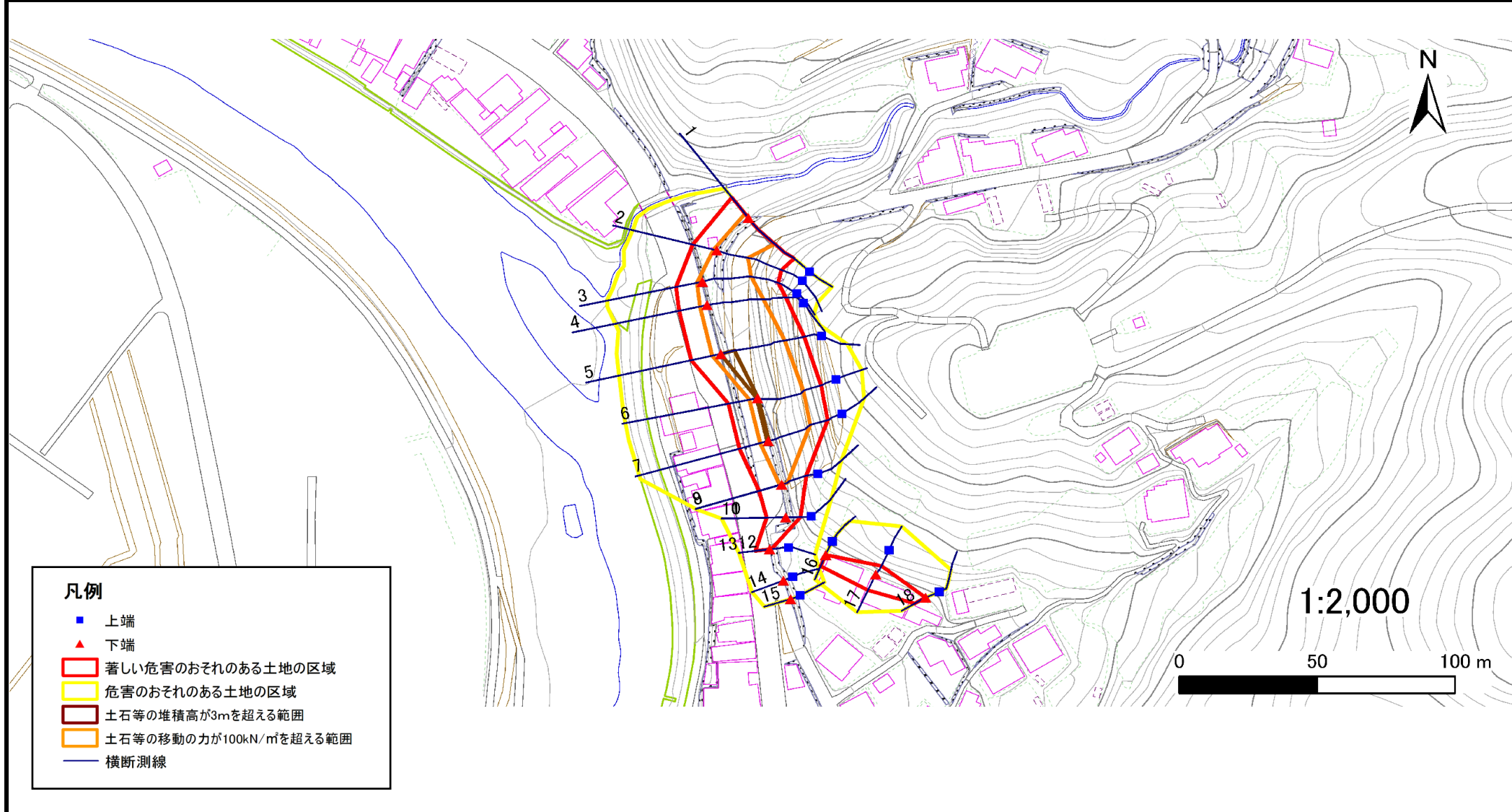
概況図(S=1:25,000)

急傾斜地の崩壊区域調書

様式3-1 危害のおそれのある土地、著しい危害のおそれのある土地の設定図

調査年度 平成21年度

急傾斜地の位置	箇所番号	157B1050	箇所名	小口洞-1	所在地	気仙郡住田町世田米字小口洞
---------	------	----------	-----	-------	-----	---------------



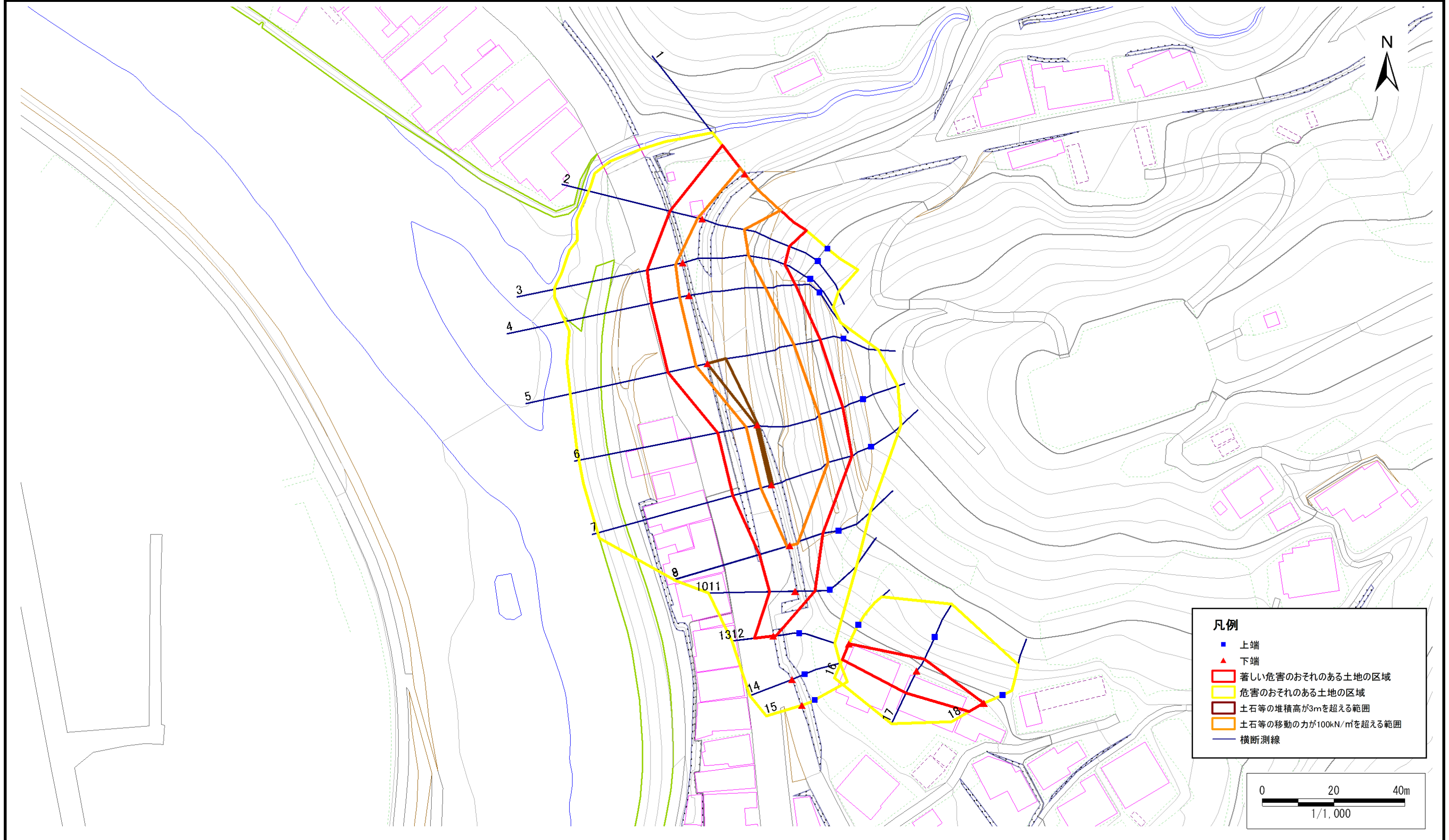
急傾斜地の崩壊区域調書

様式3-1 危害のおそれのある土地、著しい危害のおそれのある土地の設定図

調査年度

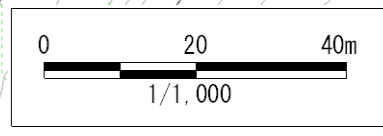
平成21年度

急傾斜地の位置	箇所番号	157B1050	箇所名	小口洞-1	所在地	気仙郡住田町世田米字小口洞
---------	------	----------	-----	-------	-----	---------------



凡例

- 上端
- ▲ 下端
- 著しい危害のおそれのある土地の区域
- 危害のおそれのある土地の区域
- 土石等の堆積高が3mを超える範囲
- 土石等の移動の力が100kN/m²を超える範囲
- 横断測線



急傾斜地の崩壊区域調書

様式3-2 建築物に作用すると想定される衝撃に関する事項(1/2)

調査年度	平成21年度
------	--------

急傾斜地の位置		157B1050			箇所名		小口洞-1		所在地		気仙郡住田町世田米字小口洞					
横断 測線 番号	急傾斜地の下端に隣接する土地								急傾斜地内							
	土石等の移動の高さと力の大きさ				土石等の堆積高さと力の大きさ				土石等の移動の高さと力の大きさ				土石等の堆積高さと力の大きさ			
	区分	高さ (m)	下端からの距離 (m)	力の大きさ (kN/m ²)	区分	下端からの水平 距離(m)	高さ (m)	力の大きさ (kN/m ²)	区分	高さ (m)	上端からの比高 (m)	力の大きさ (kN/m ²)	区分	上端からの比高 (m)	高さ (m)	力の大きさ (kN/m ²)
1	100kN/m ² を超える	1.00	0.00 ~ 1.97	130.36	3mを超える	- ~ -	-	-	100kN/m ² を超える	1.00	10.95 ~ 20.20	130.36	3mを超える	- ~ -	-	-
	それ以外	1.00	1.97 ~ 9.75	100.00	それ以外	0.00 ~ 9.75	2.23	11.95	それ以外	1.00	5.00 ~ 10.95	100.00	それ以外	5.00 ~ 20.20	2.23	11.95
2	100kN/m ² を超える	1.00	0.00 ~ 1.17	117.60	3mを超える	- ~ -	-	-	100kN/m ² を超える	1.00	12.57 ~ 19.40	117.60	3mを超える	- ~ -	-	-
	それ以外	1.00	1.17 ~ 8.95	100.00	それ以外	0.00 ~ 8.95	2.10	11.25	それ以外	1.00	5.00 ~ 12.57	100.00	それ以外	5.00 ~ 19.40	2.10	11.25
3	100kN/m ² を超える	1.00	0.00 ~ 1.98	130.54	3mを超える	- ~ -	-	-	100kN/m ² を超える	1.00	11.39 ~ 22.73	130.54	3mを超える	- ~ -	-	-
	それ以外	1.00	1.98 ~ 9.76	100.00	それ以外	0.00 ~ 9.76	2.18	11.67	それ以外	1.00	5.00 ~ 11.39	100.00	それ以外	5.00 ~ 22.73	2.18	11.67
4	100kN/m ² を超える	1.00	0.00 ~ 2.60	140.87	3mを超える	- ~ -	-	-	100kN/m ² を超える	1.00	10.74 ~ 25.13	140.87	3mを超える	- ~ -	-	-
	それ以外	1.00	2.60 ~ 10.39	100.00	それ以外	0.00 ~ 10.39	2.59	13.86	それ以外	1.00	5.00 ~ 10.74	100.00	それ以外	5.00 ~ 25.13	2.59	13.86
5	100kN/m ² を超える	1.00	0.00 ~ 3.16	150.50	3mを超える	0.00 ~ 0.08	3.04	16.28	100kN/m ² を超える	1.00	10.53 ~ 28.95	150.50	3mを超える	25.00 ~ 28.95	3.04	16.28
	それ以外	1.00	3.16 ~ 10.95	100.00	それ以外	0.08 ~ 10.95	3.00	16.05	それ以外	1.00	5.00 ~ 10.53	100.00	それ以外	5.00 ~ 25.00	3.00	16.05
6	100kN/m ² を超える	1.00	0.00 ~ 2.99	147.57	3mを超える	0.00 ~ 0.28	3.16	16.88	100kN/m ² を超える	1.00	10.64 ~ 25.28	147.57	3mを超える	25.00 ~ 25.28	3.16	16.88
	それ以外	1.00	2.99 ~ 10.78	100.00	それ以外	0.28 ~ 10.78	3.00	16.05	それ以外	1.00	5.00 ~ 10.64	100.00	それ以外	5.00 ~ 25.00	3.00	16.05
7	100kN/m ² を超える	1.00	0.00 ~ 3.00	147.62	3mを超える	0.00 ~ 0.36	3.21	17.18	100kN/m ² を超える	1.00	10.77 ~ 25.31	147.62	3mを超える	25.00 ~ 25.31	3.21	17.18
	それ以外	1.00	3.00 ~ 10.78	100.00	それ以外	0.36 ~ 10.78	3.00	16.05	それ以外	1.00	5.00 ~ 10.77	100.00	それ以外	5.00 ~ 25.00	3.00	16.05
8	100kN/m ² を超える	1.00	0.00 ~ 0.73	110.92	3mを超える	- ~ -	-	-	100kN/m ² を超える	1.00	13.48 ~ 16.26	110.92	3mを超える	- ~ -	-	-
	それ以外	1.00	0.73 ~ 8.52	100.00	それ以外	0.00 ~ 8.52	2.82	15.09	それ以外	1.00	5.00 ~ 13.48	100.00	それ以外	5.00 ~ 16.26	2.82	15.09
9	100kN/m ² を超える	1.00	0.00 ~ 0.73	110.92	3mを超える	- ~ -	-	-	100kN/m ² を超える	1.00	13.48 ~ 16.26	110.92	3mを超える	- ~ -	-	-
	それ以外	1.00	0.73 ~ 8.52	100.00	それ以外	0.00 ~ 8.52	2.10	11.26	それ以外	1.00	5.00 ~ 13.48	100.00	それ以外	5.00 ~ 16.26	2.10	11.26
10	100kN/m ² を超える	-	- ~ -	-	3mを超える	- ~ -	-	-	100kN/m ² を超える	-	- ~ -	-	3mを超える	- ~ -	-	-
	それ以外	1.00	0.00 ~ 6.89	87.28	それ以外	0.00 ~ 6.89	2.16	11.55	それ以外	1.00	5.00 ~ 11.66	87.28	それ以外	5.00 ~ 11.66	2.16	11.55
11	100kN/m ² を超える	-	- ~ -	-	3mを超える	- ~ -	-	-	100kN/m ² を超える	-	- ~ -	-	3mを超える	- ~ -	-	-
	それ以外	1.00	0.00 ~ 6.89	87.28	それ以外	0.00 ~ 6.89	2.66	14.26	それ以外	1.00	5.00 ~ 11.66	87.28	それ以外	5.00 ~ 11.66	2.66	14.26
12	100kN/m ² を超える	-	- ~ -	-	3mを超える	- ~ -	-	-	100kN/m ² を超える	-	- ~ -	-	3mを超える	- ~ -	-	-
	それ以外	1.00	0.00 ~ 5.17	64.46	それ以外	0.00 ~ 5.17	1.80	9.62	それ以外	1.00	5.00 ~ 5.60	64.46	それ以外	5.00 ~ 5.60	1.80	9.62
13	100kN/m ² を超える	-	- ~ -	-	3mを超える	- ~ -	-	-	100kN/m ² を超える	-	- ~ -	-	3mを超える	- ~ -	-	-
	それ以外	-	- ~ -	-	それ以外	- ~ -	-	-	それ以外	-	- ~ -	-	それ以外	- ~ -	-	-
14	100kN/m ² を超える	-	- ~ -	-	3mを超える	- ~ -	-	-	100kN/m ² を超える	-	- ~ -	-	3mを超える	- ~ -	-	-
	それ以外	-	- ~ -	-	それ以外	- ~ -	-	-	それ以外	-	- ~ -	-	それ以外	- ~ -	-	-
15	100kN/m ² を超える	-	- ~ -	-	3mを超える	- ~ -	-	-	100kN/m ² を超える	-	- ~ -	-	3mを超える	- ~ -	-	-
	それ以外	-	- ~ -	-	それ以外	- ~ -	-	-	それ以外	-	- ~ -	-	それ以外	- ~ -	-	-

急傾斜地の崩壊区域調書

様式3-2 建築物に作用すると想定される衝撃に関する事項(2/2)

調査年度 平成21年度

急傾斜地の位置		箇所番号 157B1050				箇所名 小口洞-1		所在地 気仙郡住田町世田米字小口洞								
横断 測線 番号	急傾斜地の下端に隣接する土地								急傾斜地内							
	土石等の移動の高さと力の大きさ				土石等の堆積高さと力の大きさ				土石等の移動の高さと力の大きさ				土石等の堆積高さと力の大きさ			
	区分	高さ (m)	下端からの距離 (m)	力の大きさ (kN/m ²)	区分	下端からの水平 距離(m)	高さ (m)	力の大きさ (kN/m ²)	区分	高さ (m)	上端からの比高 (m)	力の大きさ (kN/m ²)	区分	上端からの比高 (m)	高さ (m)	力の大きさ (kN/m ²)
16	100kN/m ² を超える	-	- ~ -	-	3mを超える	- ~ -	-	-	100kN/m ² を超える	-	- ~ -	-	3mを超える	- ~ -	-	-
	それ以外	1.00	0.00 ~ 4.62	57.56	それ以外	0.00 ~ 4.62	1.87	10.00	それ以外	1.00	5.00 ~ 5.00	57.56	それ以外	5.00 ~ 5.00	1.87	10.00
17	100kN/m ² を超える	-	- ~ -	-	3mを超える	- ~ -	-	-	100kN/m ² を超える	-	- ~ -	-	3mを超える	- ~ -	-	-
	それ以外	1.00	0.00 ~ 6.60	83.23	それ以外	0.00 ~ 6.60	1.75	9.38	それ以外	1.00	5.00 ~ 7.90	83.23	それ以外	5.00 ~ 7.90	1.75	9.38
18	100kN/m ² を超える	-	- ~ -	-	3mを超える	- ~ -	-	-	100kN/m ² を超える	-	- ~ -	-	3mを超える	- ~ -	-	-
	それ以外	1.00	0.00 ~ 4.55	56.78	それ以外	0.00 ~ 4.55	1.90	10.16	それ以外	1.00	5.00 ~ 5.00	56.78	それ以外	5.00 ~ 5.00	1.90	10.16
	100kN/m ² を超える		~		3mを超える	~			100kN/m ² を超える		~		3mを超える	~		
	それ以外		~		それ以外	~			それ以外		~		それ以外	~		
	100kN/m ² を超える		~		3mを超える	~			100kN/m ² を超える		~		3mを超える	~		
	それ以外		~		それ以外	~			それ以外		~		それ以外	~		
	100kN/m ² を超える		~		3mを超える	~			100kN/m ² を超える		~		3mを超える	~		
	それ以外		~		それ以外	~			それ以外		~		それ以外	~		
	100kN/m ² を超える		~		3mを超える	~			100kN/m ² を超える		~		3mを超える	~		
	それ以外		~		それ以外	~			それ以外		~		それ以外	~		
	100kN/m ² を超える		~		3mを超える	~			100kN/m ² を超える		~		3mを超える	~		
	それ以外		~		それ以外	~			それ以外		~		それ以外	~		
	100kN/m ² を超える		~		3mを超える	~			100kN/m ² を超える		~		3mを超える	~		
	それ以外		~		それ以外	~			それ以外		~		それ以外	~		
	100kN/m ² を超える		~		3mを超える	~			100kN/m ² を超える		~		3mを超える	~		
	それ以外		~		それ以外	~			それ以外		~		それ以外	~		
	100kN/m ² を超える		~		3mを超える	~			100kN/m ² を超える		~		3mを超える	~		
	それ以外		~		それ以外	~			それ以外		~		それ以外	~		