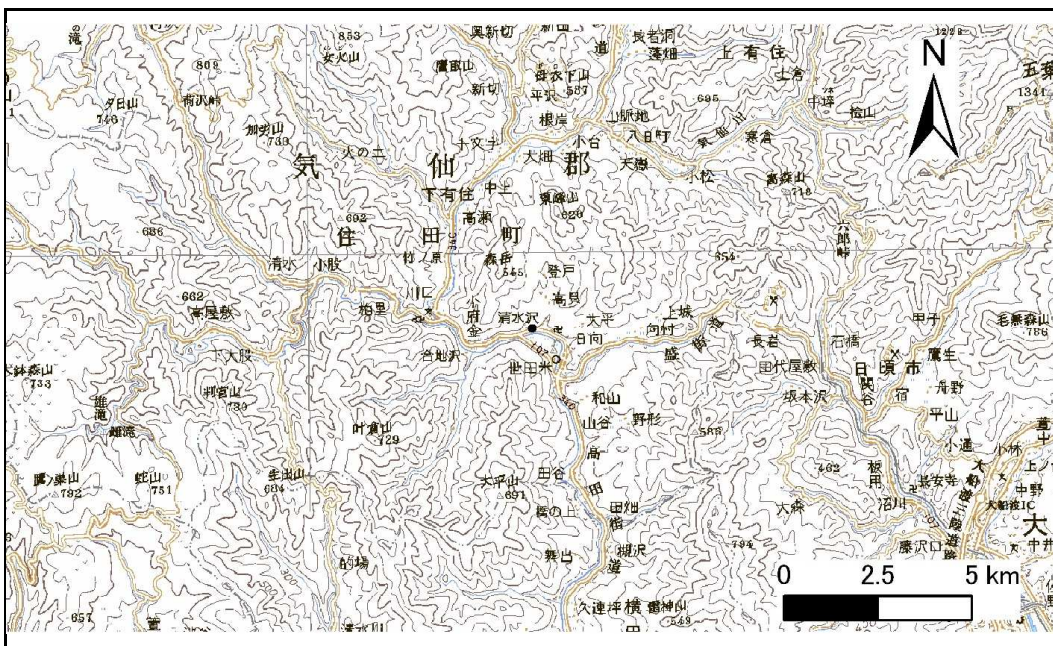


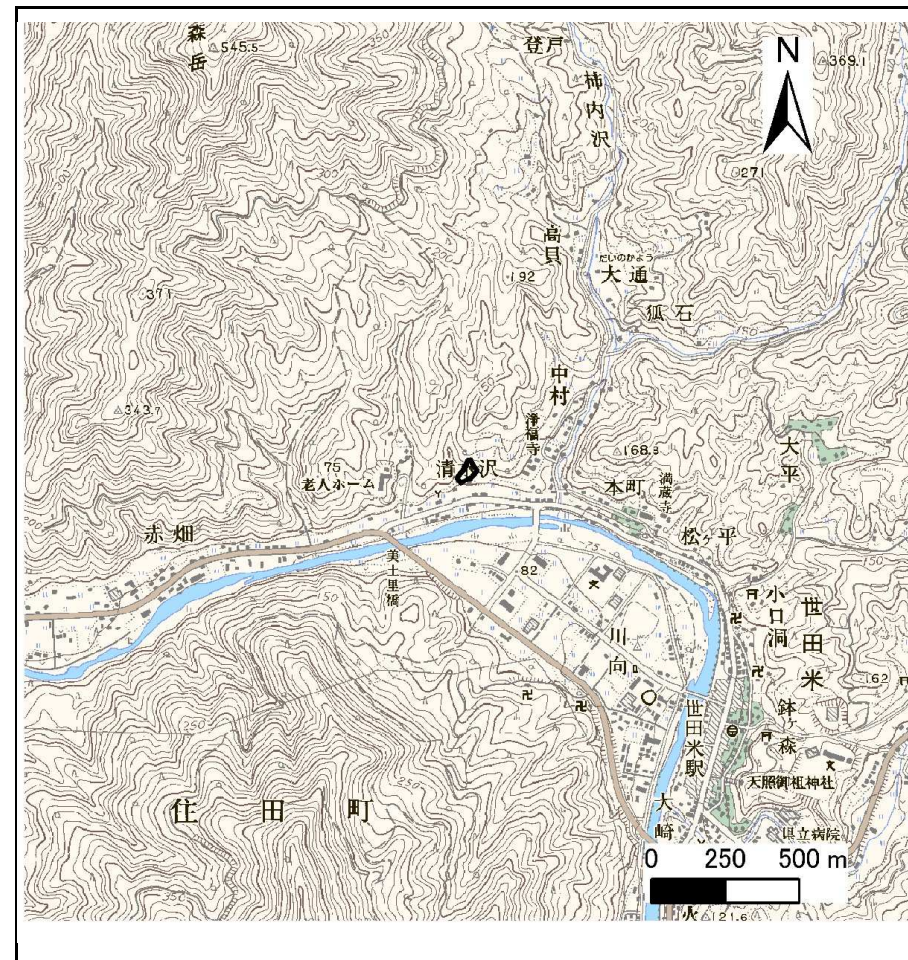
土砂災害防止に関する基礎調査(急傾斜地の崩壊)

表紙 概況、位置図

自然現象の種類	急傾斜地の崩壊
箇所番号	157B1045
箇所名	清水沢-3
所在地	気仙郡住田町世田米字清水沢
調査機関	沿岸広域振興局土木部大船渡土木センター



位置図(S=1:200,000)



概況図(S=1:25,000)

急傾斜地の崩壊区域調書

様式3-1 危害のおそれのある土地、著しい危害のおそれのある土地の設定図

調査年度 平成23年度

急傾斜地の位置 箇所番号 157B1045 箇所名 清水沢-3 所在地 気仙郡住田町世田米字清水沢



凡例	
■ 上端	— 横断測線
▲ 下端	— 危害のおそれのある土地の区域
	— 著しい危害のおそれのある土地の区域
	— 土石等の移動による力が100kN/m ² を超える範囲
	— 土石等の堆積高が3mを超える範囲

急傾斜地の崩壊区域調査

様式3-2 建築物に作用すると想定される衝撃に関する事項(1/1)

調査年度 平成23年度

急傾斜地の位置		箇所番号 157B1045			箇所名 清水沢-3				所在地 気仙郡住田町世田米字清水沢							
横断 測線 番号	急傾斜地の下端に隣接する土地								急傾斜地内							
	土石等の移動の高さと力の大きさ				土石等の堆積高さとの大きさ				土石等の移動の高さと力の大きさ				土石等の堆積高さとの大きさ			
	区分	高さ (m)	下端からの距離 (m)	力の大きさ (kN/m ²)	区分	下端からの水平 距離(m)	高さ (m)	力の大きさ (kN/m ²)	区分	高さ (m)	下端からの比高 (m)	力の大きさ (kN/m ²)	区分	下端からの比高 (m)	高さ (m)	力の大きさ (kN/m ²)
1	100kN/m ² を超える	-	- ~ -	-	3mを超える	- ~ -	-	-	100kN/m ² を超える	-	- ~ -	-	3mを超える	- ~ -	-	-
	それ以外	1.00	0.00 ~ 7.47	95.43	それ以外	0.00 ~ 7.47	2.07	10.47	それ以外	1.00	5.00 ~ 10.00	95.43	それ以外	5.00 ~ 10.00	2.07	10.47
2	100kN/m ² を超える	-	- ~ -	-	3mを超える	- ~ -	-	-	100kN/m ² を超える	-	- ~ -	-	3mを超える	- ~ -	-	-
	それ以外	1.00	0.00 ~ 7.75	99.49	それ以外	0.00 ~ 7.75	2.01	10.15	それ以外	1.00	5.00 ~ 11.27	99.49	それ以外	5.00 ~ 11.27	2.01	10.15
3	100kN/m ² を超える	1.00	0.00 ~ 0.92	113.72	3mを超える	- ~ -	-	-	100kN/m ² を超える	1.00	11.43 ~ 15.05	113.72	3mを超える	- ~ -	-	-
	それ以外	1.00	0.92 ~ 8.70	100.00	それ以外	0.00 ~ 8.70	2.18	11.00	それ以外	1.00	5.00 ~ 11.43	100.00	それ以外	5.00 ~ 15.05	2.18	11.00
4	100kN/m ² を超える	1.00	0.00 ~ 1.00	115.01	3mを超える	- ~ -	-	-	100kN/m ² を超える	1.00	11.28 ~ 15.16	115.01	3mを超える	- ~ -	-	-
	それ以外	1.00	1.00 ~ 8.78	100.00	それ以外	0.00 ~ 8.78	2.19	11.08	それ以外	1.00	5.00 ~ 11.28	100.00	それ以外	5.00 ~ 15.16	2.19	11.08
5	100kN/m ² を超える	-	- ~ -	-	3mを超える	- ~ -	-	-	100kN/m ² を超える	-	- ~ -	-	3mを超える	- ~ -	-	-
	それ以外	1.00	0.00 ~ 6.88	87.13	それ以外	0.00 ~ 0.00	1.60	8.11	それ以外	1.00	5.00 ~ 9.15	87.13	それ以外	5.00 ~ 9.15	1.60	8.11
6	100kN/m ² を超える	-	- ~ -	-	3mを超える	- ~ -	-	-	100kN/m ² を超える	-	- ~ -	-	3mを超える	- ~ -	-	-
	それ以外	1.00	0.00 ~ 7.09	90.05	それ以外	0.00 ~ 0.00	1.66	8.39	それ以外	1.00	5.00 ~ 9.19	90.05	それ以外	5.00 ~ 9.19	1.66	8.39
	100kN/m ² を超える		~		3mを超える	~			100kN/m ² を超える		~		3mを超える	~		
	それ以外		~		それ以外	~			それ以外		~		それ以外	~		
	100kN/m ² を超える		~		3mを超える	~			100kN/m ² を超える		~		3mを超える	~		
	それ以外		~		それ以外	~			それ以外		~		それ以外	~		
	100kN/m ² を超える		~		3mを超える	~			100kN/m ² を超える		~		3mを超える	~		
	それ以外		~		それ以外	~			それ以外		~		それ以外	~		
	100kN/m ² を超える		~		3mを超える	~			100kN/m ² を超える		~		3mを超える	~		
	それ以外		~		それ以外	~			それ以外		~		それ以外	~		
	100kN/m ² を超える		~		3mを超える	~			100kN/m ² を超える		~		3mを超える	~		
	それ以外		~		それ以外	~			それ以外		~		それ以外	~		
	100kN/m ² を超える		~		3mを超える	~			100kN/m ² を超える		~		3mを超える	~		
	それ以外		~		それ以外	~			それ以外		~		それ以外	~		