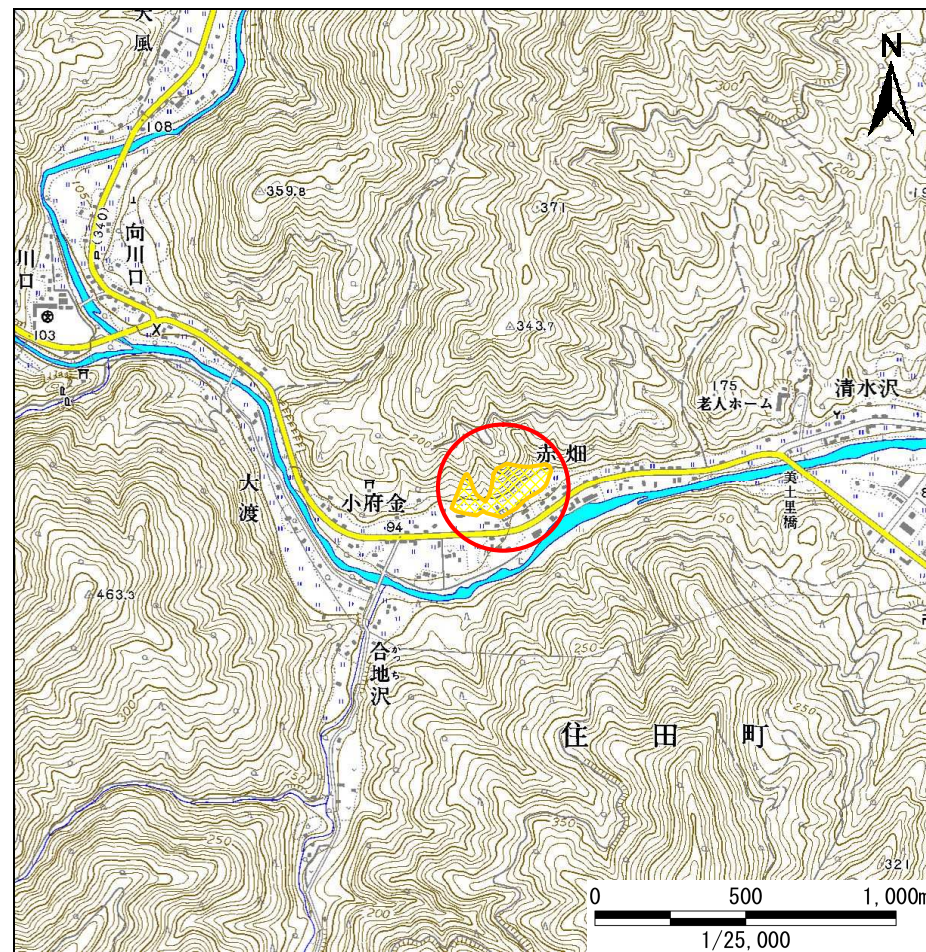
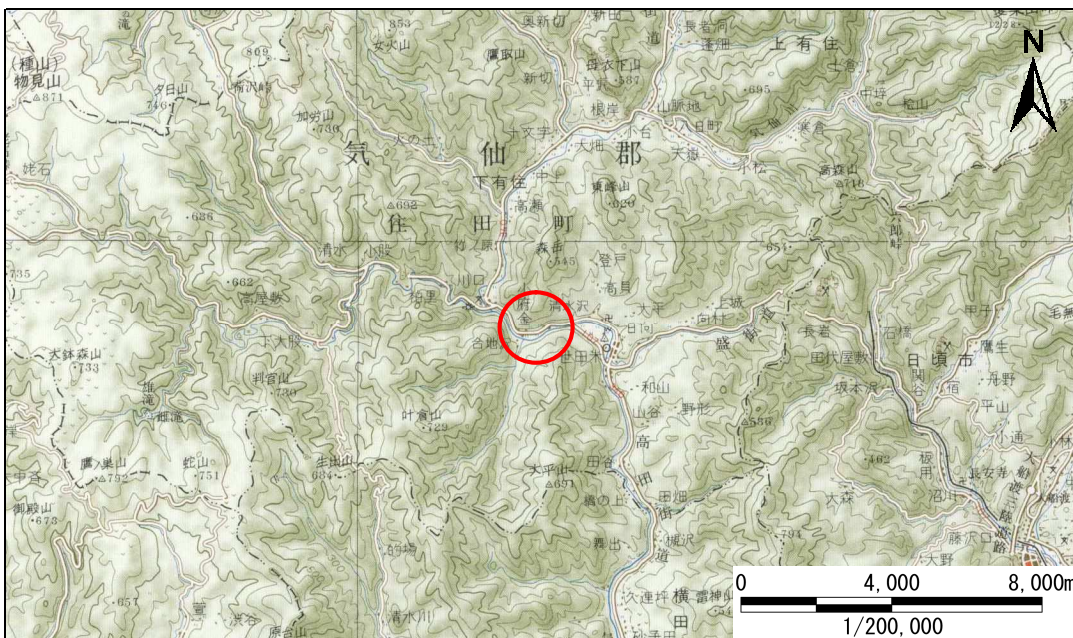


土砂災害防止に関する基礎調査(急傾斜地の崩壊)

表紙 概況、位置図

自然現象の種類	急傾斜地の崩壊
箇所番号	157B1040
箇所名	小府金-3
所在地	気仙郡住田町世田米小府金
調査機関	岩手県沿岸広域振興局土木部大船渡土木センター

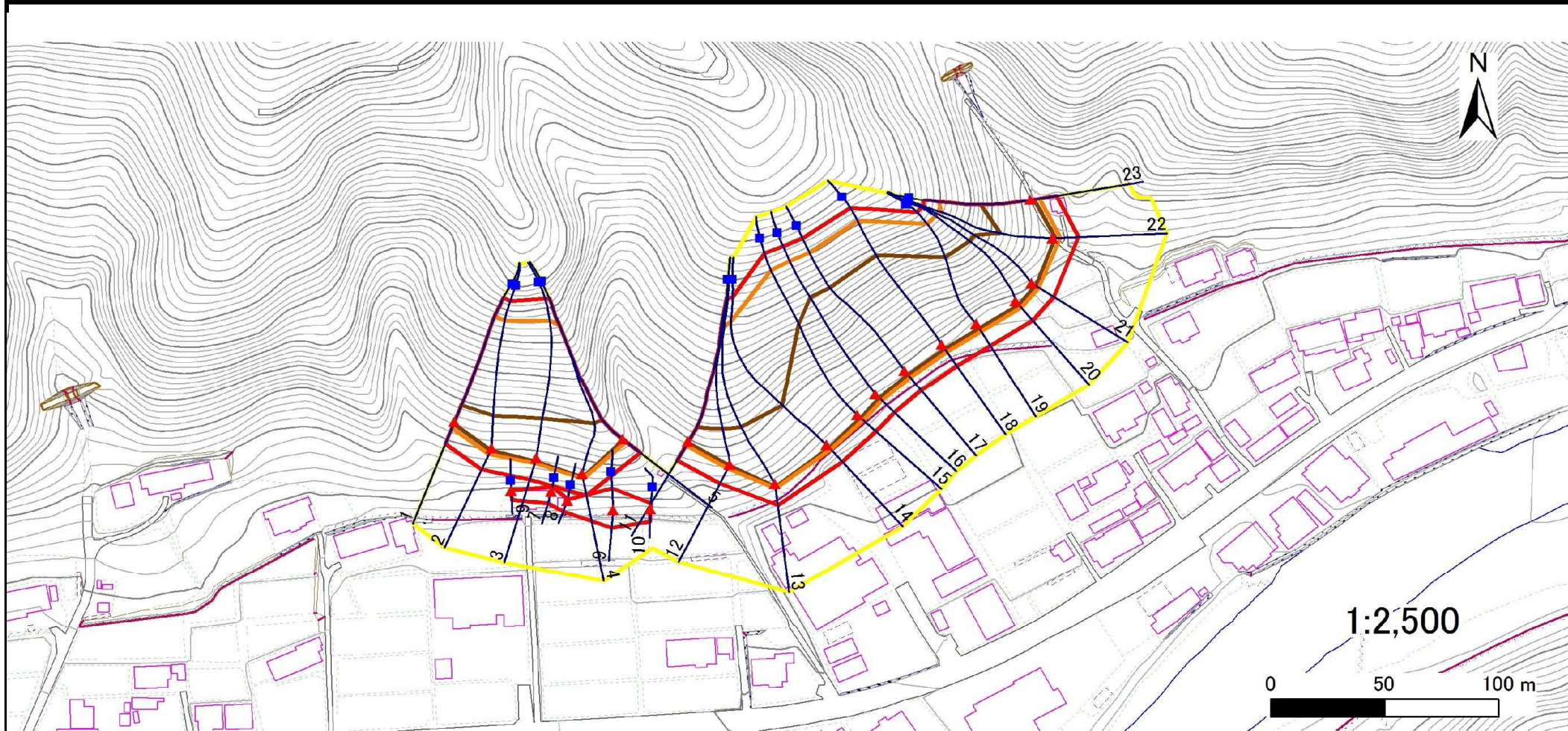


急傾斜地の崩壊区域調書

様式3-1 危害のおそれのある土地、著しい危害のおそれのある土地の設定図

調査年度 平成24年度

急傾斜地の位置 箇所番号 157B1040 箇所名 小府金-3 所在地 気仙郡住田町世田米小府金



- | | | | | |
|----|------|--------|---------------------|--|
| 凡例 | ■ 上端 | — 横断測線 | ▭ 危害のおそれのある土地の区域 | ▭ 土石等の移動による力が100kN/m ² を超える範囲 |
| | ▲ 下端 | | ▭ 著しい危害のおそれのある土地の区域 | ▭ 土石等の堆積高が3mを超える範囲 |

急傾斜地の崩壊区域調書

様式3-2 建築物に作用すると想定される衝撃に関する事項(1/2)

調査年度 平成24年度

急傾斜地の位置		箇所番号	157B1040		箇所名	小府金-3		所在地	気仙郡住田町世田米小府金							
横断 測線 番号	急傾斜地の下端に隣接する土地								急傾斜地内							
	土石等の移動の高さと力の大きさ				土石等の堆積高さとの大きさ				土石等の移動の高さと力の大きさ				土石等の堆積高さとの大きさ			
	区分	高さ (m)	下端からの距離 (m)	力の大きさ (kN/m ²)	区分	下端からの水平 距離(m)	高さ (m)	力の大きさ (kN/m ²)	区分	高さ (m)	上端からの比高 (m)	力の大きさ (kN/m ²)	区分	上端からの比高 (m)	高さ (m)	力の大きさ (kN/m ²)
1	100kN/m ² を超える	1.00	0.00 ~ 3.02	148.09	3mを超える	0.00 ~ 0.98	3.43	17.34	100kN/m ² を超える	1.00	10.99 ~ 45.48	148.09	3mを超える	40.00 ~ 45.48	3.43	17.34
	それ以外	1.00	3.02 ~ 10.81	100.00	それ以外	0.98 ~ 10.81	3.00	15.16	それ以外	1.00	5.00 ~ 10.99	100.00	それ以外	5.00 ~ 40.00	3.00	15.16
2	100kN/m ² を超える	1.00	0.00 ~ 3.00	147.61	3mを超える	0.00 ~ 0.95	3.42	17.27	100kN/m ² を超える	1.00	11.06 ~ 49.78	147.61	3mを超える	40.00 ~ 49.78	3.42	17.27
	それ以外	1.00	3.00 ~ 10.78	100.00	それ以外	0.95 ~ 10.78	3.00	15.16	それ以外	1.00	5.00 ~ 11.06	100.00	それ以外	5.00 ~ 40.00	3.00	15.16
3	100kN/m ² を超える	1.00	0.00 ~ 2.73	142.99	3mを超える	0.00 ~ 1.74	3.70	18.72	100kN/m ² を超える	1.00	11.43 ~ 51.47	142.99	3mを超える	40.00 ~ 51.47	3.70	18.72
	それ以外	1.00	2.73 ~ 10.51	100.00	それ以外	1.74 ~ 10.51	3.00	15.16	それ以外	1.00	5.00 ~ 11.43	100.00	それ以外	5.00 ~ 40.00	3.00	15.16
4	100kN/m ² を超える	1.00	0.00 ~ 2.07	132.08	3mを超える	0.00 ~ 1.48	3.57	18.04	100kN/m ² を超える	1.00	12.67 ~ 53.98	132.08	3mを超える	40.00 ~ 53.98	3.57	18.04
	それ以外	1.00	2.07 ~ 9.86	100.00	それ以外	1.48 ~ 9.86	3.00	15.16	それ以外	1.00	5.00 ~ 12.67	100.00	それ以外	5.00 ~ 40.00	3.00	15.16
5	100kN/m ² を超える	1.00	0.00 ~ 2.04	131.61	3mを超える	0.00 ~ 0.57	3.23	16.33	100kN/m ² を超える	1.00	12.69 ~ 47.25	131.61	3mを超える	40.00 ~ 47.25	3.23	16.33
	それ以外	1.00	2.04 ~ 9.83	100.00	それ以外	0.57 ~ 9.83	3.00	15.16	それ以外	1.00	5.00 ~ 12.69	100.00	それ以外	5.00 ~ 40.00	3.00	15.16
6	100kN/m ² を超える	-	- ~ -	-	3mを超える	- ~ -	-	-	100kN/m ² を超える	-	- ~ -	-	3mを超える	- ~ -	-	-
	それ以外	1.00	0.00 ~ 4.12	51.61	それ以外	0.00 ~ 4.12	2.10	10.61	それ以外	1.00	5.00 ~ 5.31	51.61	それ以外	5.00 ~ 5.31	2.10	10.61
7	100kN/m ² を超える	-	- ~ -	-	3mを超える	- ~ -	-	-	100kN/m ² を超える	-	- ~ -	-	3mを超える	- ~ -	-	-
	それ以外	1.00	0.00 ~ 5.42	67.59	それ以外	0.00 ~ 5.42	2.11	10.66	それ以外	1.00	5.00 ~ 7.58	67.59	それ以外	5.00 ~ 7.58	2.11	10.66
8	100kN/m ² を超える	-	- ~ -	-	3mを超える	- ~ -	-	-	100kN/m ² を超える	-	- ~ -	-	3mを超える	- ~ -	-	-
	それ以外	1.00	0.00 ~ 5.16	64.27	それ以外	0.00 ~ 0.00	1.75	8.86	それ以外	1.00	5.00 ~ 5.53	64.27	それ以外	5.00 ~ 5.53	1.75	8.86
9	100kN/m ² を超える	1.00	0.00 ~ 0.27	103.97	3mを超える	- ~ -	-	-	100kN/m ² を超える	1.00	10.91 ~ 11.73	103.97	3mを超える	- ~ -	-	-
	それ以外	1.00	0.27 ~ 8.05	100.00	それ以外	0.00 ~ 8.05	2.06	10.42	それ以外	1.00	5.00 ~ 10.91	100.00	それ以外	5.00 ~ 11.73	2.06	10.42
10	100kN/m ² を超える	-	- ~ -	-	3mを超える	- ~ -	-	-	100kN/m ² を超える	-	- ~ -	-	3mを超える	- ~ -	-	-
	それ以外	1.00	0.00 ~ 5.85	73.15	それ以外	0.00 ~ 0.00	1.66	8.38	それ以外	1.00	5.00 ~ 6.70	73.15	それ以外	5.00 ~ 6.70	1.66	8.38
11	100kN/m ² を超える	1.00	0.00 ~ 2.03	131.35	3mを超える	0.00 ~ 0.57	3.23	16.33	100kN/m ² を超える	1.00	12.69 ~ 44.45	131.35	3mを超える	40.00 ~ 44.45	3.23	16.33
	それ以外	1.00	2.03 ~ 9.81	100.00	それ以外	0.57 ~ 9.81	3.00	15.16	それ以外	1.00	5.00 ~ 12.69	100.00	それ以外	5.00 ~ 40.00	3.00	15.16
12	100kN/m ² を超える	1.00	0.00 ~ 2.05	131.76	3mを超える	0.00 ~ 0.57	3.23	16.33	100kN/m ² を超える	1.00	12.69 ~ 49.56	131.76	3mを超える	40.00 ~ 49.56	3.23	16.33
	それ以外	1.00	2.05 ~ 9.84	100.00	それ以外	0.57 ~ 9.84	3.00	15.16	それ以外	1.00	5.00 ~ 12.69	100.00	それ以外	5.00 ~ 40.00	3.00	15.16
13	100kN/m ² を超える	1.00	0.00 ~ 2.07	132.07	3mを超える	0.00 ~ 1.48	3.57	18.03	100kN/m ² を超える	1.00	12.69 ~ 57.35	132.07	3mを超える	40.00 ~ 57.35	3.57	18.03
	それ以外	1.00	2.07 ~ 9.86	100.00	それ以外	1.48 ~ 9.86	3.00	15.16	それ以外	1.00	5.00 ~ 12.69	100.00	それ以外	5.00 ~ 40.00	3.00	15.16
14	100kN/m ² を超える	1.00	0.00 ~ 2.52	139.52	3mを超える	0.00 ~ 1.65	3.66	18.48	100kN/m ² を超える	1.00	11.78 ~ 56.29	139.52	3mを超える	40.00 ~ 56.29	3.66	18.48
	それ以外	1.00	2.52 ~ 10.31	100.00	それ以外	1.65 ~ 10.31	3.00	15.16	それ以外	1.00	5.00 ~ 11.78	100.00	それ以外	5.00 ~ 40.00	3.00	15.16
15	100kN/m ² を超える	1.00	0.00 ~ 3.40	154.75	3mを超える	0.00 ~ 2.02	3.88	19.60	100kN/m ² を超える	1.00	10.71 ~ 64.70	154.75	3mを超える	30.00 ~ 64.70	3.88	19.60
	それ以外	1.00	3.40 ~ 11.19	100.00	それ以外	2.02 ~ 11.19	3.00	15.16	それ以外	1.00	5.00 ~ 10.71	100.00	それ以外	5.00 ~ 30.00	3.00	15.16

急傾斜地の崩壊区域調書

様式3-2 建築物に作用すると想定される衝撃に関する事項(2/2)

調査年度

平成24年度

急傾斜地の位置		箇所番号			箇所名				所在地							
		157B1040			小府金-3				気仙郡住田町世田米小府金							
横断 測線 番号	急傾斜地の下端に隣接する土地								急傾斜地内							
	土石等の移動の高さと力の大きさ				土石等の堆積高さとの大きさ				土石等の移動の高さと力の大きさ				土石等の堆積高さとの大きさ			
	区分	高さ (m)	下端からの距離 (m)	力の大きさ (kN/m ²)	区分	下端からの水平 距離(m)	高さ (m)	力の大きさ (kN/m ²)	区分	高さ (m)	上端からの比高 (m)	力の大きさ (kN/m ²)	区分	上端からの比高 (m)	高さ (m)	力の大きさ (kN/m ²)
16	100kN/m ² を超える	1.00	0.00 ~ 3.77	161.32	3mを超える	0.00 ~ 2.22	4.02	20.33	100kN/m ² を超える	1.00	10.53 ~ 65.51	161.32	3mを超える	25.00 ~ 65.51	4.02	20.33
	それ以外	1.00	3.77 ~ 11.56	100.00	それ以外	2.22 ~ 11.56	3.00	15.16	それ以外	1.00	5.00 ~ 10.53	100.00	それ以外	5.00 ~ 25.00	3.00	15.16
17	100kN/m ² を超える	1.00	0.00 ~ 3.86	162.98	3mを超える	0.00 ~ 2.29	4.07	20.58	100kN/m ² を超える	1.00	10.53 ~ 64.72	162.98	3mを超える	25.00 ~ 64.72	4.07	20.58
	それ以外	1.00	3.86 ~ 11.65	100.00	それ以外	2.29 ~ 11.65	3.00	15.16	それ以外	1.00	5.00 ~ 10.53	100.00	それ以外	5.00 ~ 25.00	3.00	15.16
18	100kN/m ² を超える	1.00	0.00 ~ 3.96	164.70	3mを超える	0.00 ~ 2.37	4.13	20.90	100kN/m ² を超える	1.00	10.58 ~ 65.72	164.70	3mを超える	25.00 ~ 65.72	4.13	20.90
	それ以外	1.00	3.96 ~ 11.74	100.00	それ以外	2.37 ~ 11.74	3.00	15.16	それ以外	1.00	5.00 ~ 10.58	100.00	それ以外	5.00 ~ 25.00	3.00	15.16
19	100kN/m ² を超える	1.00	0.00 ~ 3.94	164.37	3mを超える	0.00 ~ 2.41	4.17	21.07	100kN/m ² を超える	1.00	10.62 ~ 53.28	164.37	3mを超える	25.00 ~ 53.28	4.17	21.07
	それ以外	1.00	3.94 ~ 11.73	100.00	それ以外	2.41 ~ 11.73	3.00	15.16	それ以外	1.00	5.00 ~ 10.62	100.00	それ以外	5.00 ~ 25.00	3.00	15.16
20	100kN/m ² を超える	1.00	0.00 ~ 3.71	160.12	3mを超える	0.00 ~ 2.22	4.02	20.31	100kN/m ² を超える	1.00	10.53 ~ 51.36	160.12	3mを超える	25.00 ~ 51.36	4.02	20.31
	それ以外	1.00	3.71 ~ 11.49	100.00	それ以外	2.22 ~ 11.49	3.00	15.16	それ以外	1.00	5.00 ~ 10.53	100.00	それ以外	5.00 ~ 25.00	3.00	15.16
21	100kN/m ² を超える	1.00	0.00 ~ 3.66	159.24	3mを超える	0.00 ~ 2.19	4.00	20.21	100kN/m ² を超える	1.00	10.54 ~ 50.39	159.24	3mを超える	25.00 ~ 50.39	4.00	20.21
	それ以外	1.00	3.66 ~ 11.44	100.00	それ以外	2.19 ~ 11.44	3.00	15.16	それ以外	1.00	5.00 ~ 10.54	100.00	それ以外	5.00 ~ 25.00	3.00	15.16
22	100kN/m ² を超える	1.00	0.00 ~ 3.26	152.17	3mを超える	0.00 ~ 1.09	3.49	17.66	100kN/m ² を超える	1.00	10.76 ~ 46.17	152.17	3mを超える	30.00 ~ 46.17	3.49	17.66
	それ以外	1.00	3.26 ~ 11.04	100.00	それ以外	1.09 ~ 11.04	3.00	15.16	それ以外	1.00	5.00 ~ 10.76	100.00	それ以外	5.00 ~ 30.00	3.00	15.16
23	100kN/m ² を超える	1.00	0.00 ~ 3.71	160.26	3mを超える	0.00 ~ 1.41	3.70	18.70	100kN/m ² を超える	1.00	10.54 ~ 42.67	160.26	3mを超える	25.00 ~ 42.67	3.70	18.70
	それ以外	1.00	3.71 ~ 11.50	100.00	それ以外	1.41 ~ 11.50	3.00	15.16	それ以外	1.00	5.00 ~ 10.54	100.00	それ以外	5.00 ~ 25.00	3.00	15.16
	100kN/m ² を超える		~		3mを超える	~			100kN/m ² を超える		~		3mを超える	~		
	それ以外		~		それ以外	~			それ以外		~		それ以外	~		
	100kN/m ² を超える		~		3mを超える	~			100kN/m ² を超える		~		3mを超える	~		
	それ以外		~		それ以外	~			それ以外		~		それ以外	~		
	100kN/m ² を超える		~		3mを超える	~			100kN/m ² を超える		~		3mを超える	~		
	それ以外		~		それ以外	~			それ以外		~		それ以外	~		
	100kN/m ² を超える		~		3mを超える	~			100kN/m ² を超える		~		3mを超える	~		
	それ以外		~		それ以外	~			それ以外		~		それ以外	~		
	100kN/m ² を超える		~		3mを超える	~			100kN/m ² を超える		~		3mを超える	~		
	それ以外		~		それ以外	~			それ以外		~		それ以外	~		