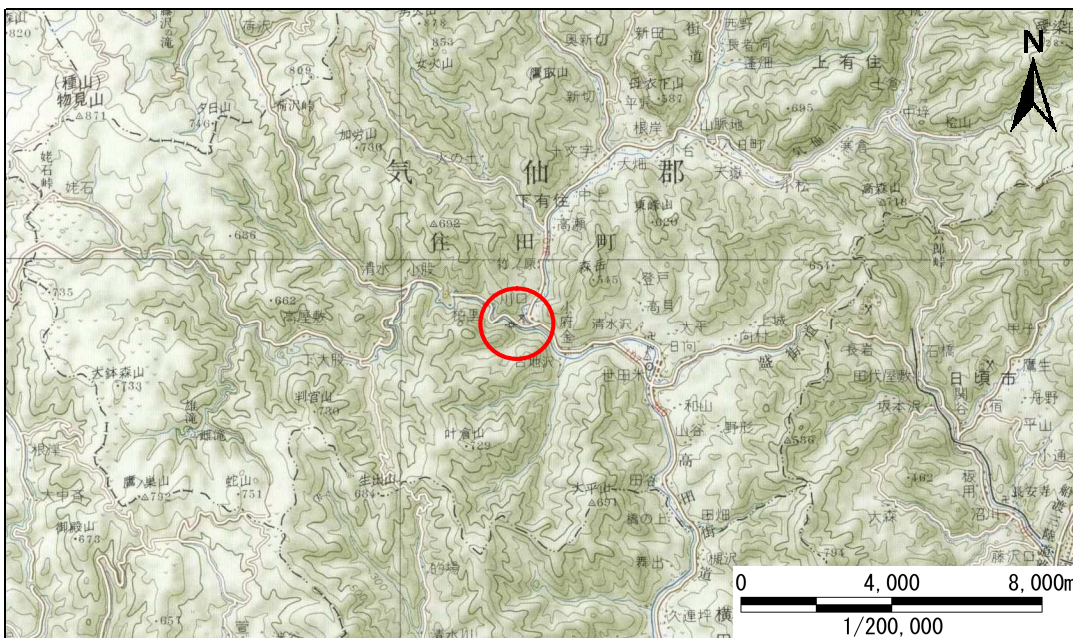


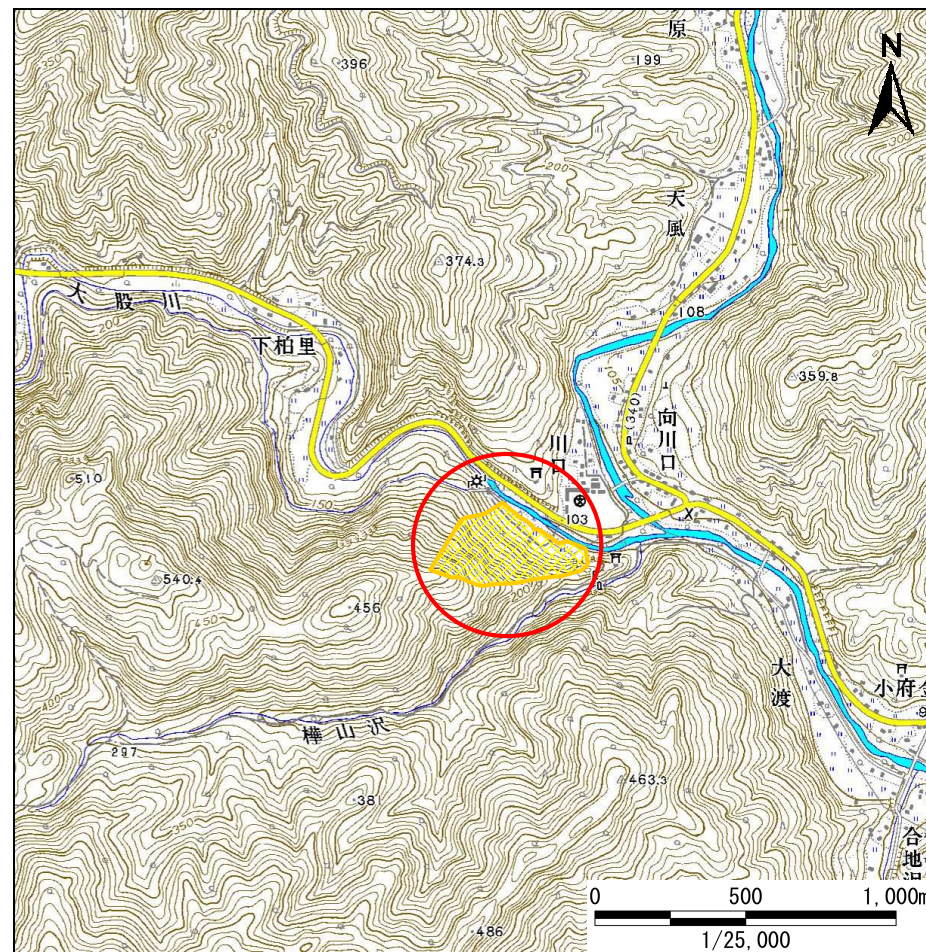
# 土砂災害防止に関する基礎調査(急傾斜地の崩壊)

表紙 概況、位置図

自然現象の種類	急傾斜地の崩壊
箇所番号	157B1035
箇所名	大渡-3
所在地	気仙郡住田町世田米大渡
調査機関	岩手県沿岸広域振興局土木部大船渡土木センター



概況図(S=1:200,000)



位置図(S=1:25,000)

# 急傾斜地の崩壊区域調書

様式3-1 危害のおそれのある土地、著しい危害のおそれのある土地の設定図

調査年度

平成24年度

急傾斜地の位置

箇所番号

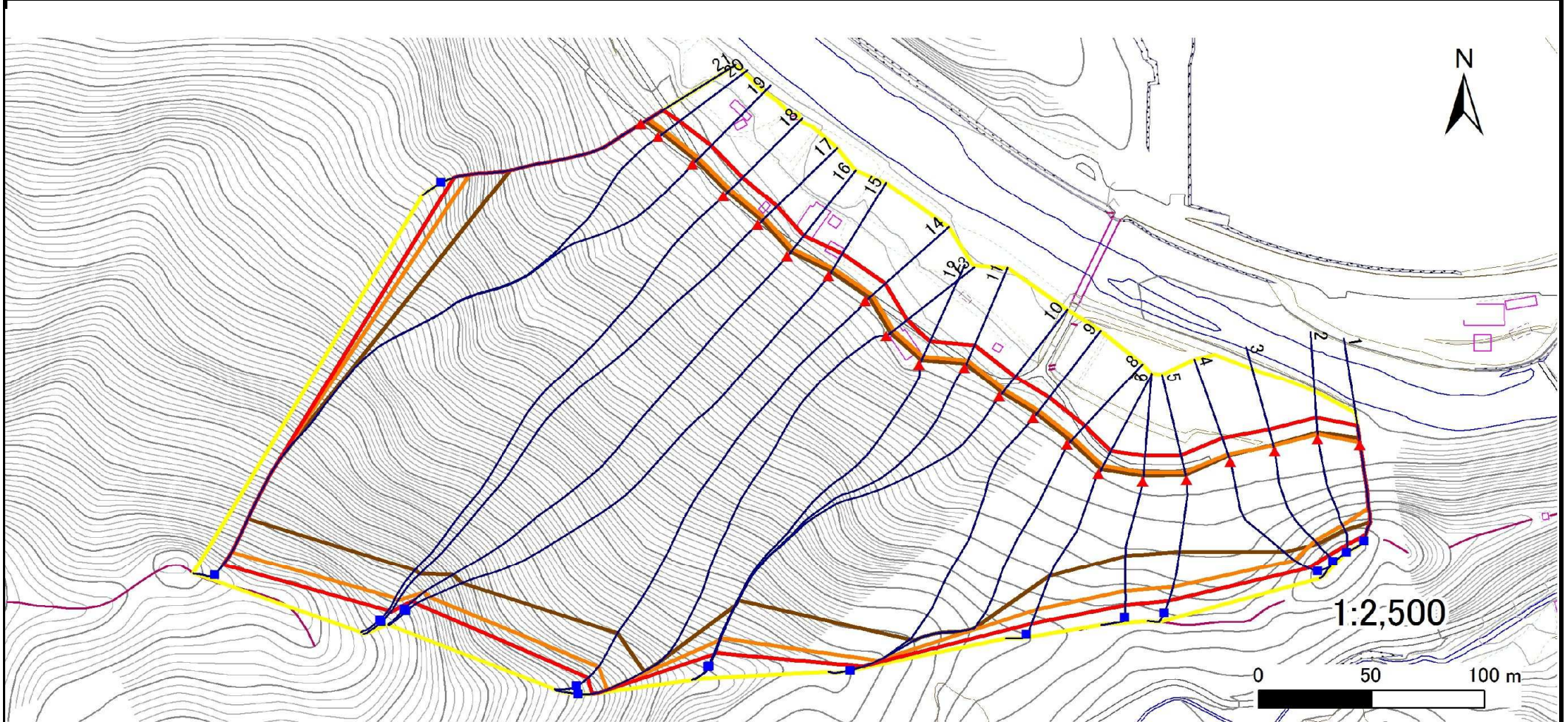
157B1035

箇所名

大渡-3

所在地

気仙郡住田町世田米大渡



凡例

- 上端
- ▲ 下端

— 横断測線

— 危害のおそれのある土地の区域

— 著しい危害のおそれのある土地の区域

— 土石等の移動による力が $100\text{kN/m}^2$ を超える範囲

— 土石等の堆積高が $3\text{m}$ を超える範囲

## 急傾斜地の崩壊区域調査

様式3-2 建築物に作用すると想定される衝撃に関する事項(1/2)

調査年度 平成24年度

急傾斜地の位置		箇所番号	157B1035		箇所名	大渡-3		所在地	気仙郡住田町世田米大渡							
横断 測線 番号	急傾斜地の下端に隣接する土地								急傾斜地内							
	土石等の移動の高さと力の大きさ				土石等の堆積高さとの大きさ				土石等の移動の高さと力の大きさ				土石等の堆積高さとの大きさ			
	区分	高さ (m)	下端からの距離 (m)	力の大きさ (kN/m <sup>2</sup> )	区分	下端からの水平 距離(m)	高さ (m)	力の大きさ (kN/m <sup>2</sup> )	区分	高さ (m)	上端からの比高 (m)	力の大きさ (kN/m <sup>2</sup> )	区分	上端からの比高 (m)	高さ (m)	力の大きさ (kN/m <sup>2</sup> )
1	100kN/m <sup>2</sup> を超える	1.00	0.00 ~ 1.43	121.67	3mを超える	0.00 ~ 3.45	5.54	28.02	100kN/m <sup>2</sup> を超える	1.00	26.02 ~ 74.16	121.67	3mを超える	15.00 ~ 74.16	5.54	28.02
	それ以外	1.00	1.43 ~ 9.21	100.00	それ以外	3.45 ~ 9.21	3.00	15.16	それ以外	1.00	5.00 ~ 26.02	100.00	それ以外	5.00 ~ 15.00	3.00	15.16
2	100kN/m <sup>2</sup> を超える	1.00	0.00 ~ 2.54	139.92	3mを超える	0.00 ~ 3.28	5.21	26.35	100kN/m <sup>2</sup> を超える	1.00	18.28 ~ 77.03	139.92	3mを超える	15.00 ~ 77.03	5.21	26.35
	それ以外	1.00	2.54 ~ 10.33	100.00	それ以外	3.28 ~ 10.33	3.00	15.16	それ以外	1.00	5.00 ~ 18.28	100.00	それ以外	5.00 ~ 15.00	3.00	15.16
3	100kN/m <sup>2</sup> を超える	1.00	0.00 ~ 2.73	143.09	3mを超える	0.00 ~ 3.25	5.16	26.06	100kN/m <sup>2</sup> を超える	1.00	17.40 ~ 81.64	143.09	3mを超える	15.00 ~ 81.64	5.16	26.06
	それ以外	1.00	2.73 ~ 10.52	100.00	それ以外	3.25 ~ 10.52	3.00	15.16	それ以外	1.00	5.00 ~ 17.40	100.00	それ以外	5.00 ~ 15.00	3.00	15.16
4	100kN/m <sup>2</sup> を超える	1.00	0.00 ~ 3.72	160.34	3mを超える	0.00 ~ 2.97	4.76	24.04	100kN/m <sup>2</sup> を超える	1.00	13.15 ~ 77.62	160.34	3mを超える	20.00 ~ 77.62	4.76	24.04
	それ以外	1.00	3.72 ~ 11.50	100.00	それ以外	2.97 ~ 11.50	3.00	15.16	それ以外	1.00	5.00 ~ 13.15	100.00	それ以外	5.00 ~ 20.00	3.00	15.16
5	100kN/m <sup>2</sup> を超える	1.00	0.00 ~ 4.00	165.37	3mを超える	0.00 ~ 2.48	4.23	21.40	100kN/m <sup>2</sup> を超える	1.00	10.73 ~ 53.77	165.37	3mを超える	25.00 ~ 53.77	4.23	21.40
	それ以外	1.00	4.00 ~ 11.78	100.00	それ以外	2.48 ~ 11.78	3.00	15.16	それ以外	1.00	5.00 ~ 10.73	100.00	それ以外	5.00 ~ 25.00	3.00	15.16
6	100kN/m <sup>2</sup> を超える	1.00	0.00 ~ 4.03	166.00	3mを超える	0.00 ~ 2.52	4.27	21.57	100kN/m <sup>2</sup> を超える	1.00	10.81 ~ 56.11	166.00	3mを超える	25.00 ~ 56.11	4.27	21.57
	それ以外	1.00	4.03 ~ 11.82	100.00	それ以外	2.52 ~ 11.82	3.00	15.16	それ以外	1.00	5.00 ~ 10.81	100.00	それ以外	5.00 ~ 25.00	3.00	15.16
7	100kN/m <sup>2</sup> を超える	1.00	0.00 ~ 4.07	166.81	3mを超える	0.00 ~ 2.50	4.24	21.45	100kN/m <sup>2</sup> を超える	1.00	10.75 ~ 70.48	166.81	3mを超える	25.00 ~ 70.48	4.24	21.45
	それ以外	1.00	4.07 ~ 11.86	100.00	それ以外	2.50 ~ 11.86	3.00	15.16	それ以外	1.00	5.00 ~ 10.75	100.00	それ以外	5.00 ~ 25.00	3.00	15.16
8	100kN/m <sup>2</sup> を超える	1.00	0.00 ~ 3.90	163.58	3mを超える	0.00 ~ 2.29	4.08	20.60	100kN/m <sup>2</sup> を超える	1.00	10.54 ~ 121.03	163.58	3mを超える	25.00 ~ 121.03	4.08	20.60
	それ以外	1.00	3.90 ~ 11.68	100.00	それ以外	2.29 ~ 11.68	3.00	15.16	それ以外	1.00	5.00 ~ 10.54	100.00	それ以外	5.00 ~ 25.00	3.00	15.16
9	100kN/m <sup>2</sup> を超える	1.00	0.00 ~ 4.03	165.99	3mを超える	0.00 ~ 2.41	4.17	21.07	100kN/m <sup>2</sup> を超える	1.00	10.62 ~ 122.55	165.99	3mを超える	25.00 ~ 122.55	4.17	21.07
	それ以外	1.00	4.03 ~ 11.82	100.00	それ以外	2.41 ~ 11.82	3.00	15.16	それ以外	1.00	5.00 ~ 10.62	100.00	それ以外	5.00 ~ 25.00	3.00	15.16
10	100kN/m <sup>2</sup> を超える	1.00	0.00 ~ 3.80	161.72	3mを超える	0.00 ~ 2.22	4.02	20.33	100kN/m <sup>2</sup> を超える	1.00	10.53 ~ 142.42	161.72	3mを超える	25.00 ~ 142.42	4.02	20.33
	それ以外	1.00	3.80 ~ 11.58	100.00	それ以外	2.22 ~ 11.58	3.00	15.16	それ以外	1.00	5.00 ~ 10.53	100.00	それ以外	5.00 ~ 25.00	3.00	15.16
11	100kN/m <sup>2</sup> を超える	1.00	0.00 ~ 3.85	162.79	3mを超える	0.00 ~ 2.26	4.05	20.48	100kN/m <sup>2</sup> を超える	1.00	10.53 ~ 142.70	162.79	3mを超える	25.00 ~ 142.70	4.05	20.48
	それ以外	1.00	3.85 ~ 11.64	100.00	それ以外	2.26 ~ 11.64	3.00	15.16	それ以外	1.00	5.00 ~ 10.53	100.00	それ以外	5.00 ~ 25.00	3.00	15.16
12	100kN/m <sup>2</sup> を超える	1.00	0.00 ~ 4.01	165.67	3mを超える	0.00 ~ 2.39	4.15	20.99	100kN/m <sup>2</sup> を超える	1.00	10.60 ~ 140.83	165.67	3mを超える	25.00 ~ 140.83	4.15	20.99
	それ以外	1.00	4.01 ~ 11.80	100.00	それ以外	2.39 ~ 11.80	3.00	15.16	それ以外	1.00	5.00 ~ 10.60	100.00	それ以外	5.00 ~ 25.00	3.00	15.16
13	100kN/m <sup>2</sup> を超える	1.00	0.00 ~ 3.93	164.15	3mを超える	0.00 ~ 2.32	4.09	20.70	100kN/m <sup>2</sup> を超える	1.00	10.54 ~ 179.60	164.15	3mを超える	25.00 ~ 179.60	4.09	20.70
	それ以外	1.00	3.93 ~ 11.71	100.00	それ以外	2.32 ~ 11.71	3.00	15.16	それ以外	1.00	5.00 ~ 10.54	100.00	それ以外	5.00 ~ 25.00	3.00	15.16
14	100kN/m <sup>2</sup> を超える	1.00	0.00 ~ 3.99	165.23	3mを超える	0.00 ~ 2.37	4.13	20.90	100kN/m <sup>2</sup> を超える	1.00	10.58 ~ 179.99	165.23	3mを超える	25.00 ~ 179.99	4.13	20.90
	それ以外	1.00	3.99 ~ 11.77	100.00	それ以外	2.37 ~ 11.77	3.00	15.16	それ以外	1.00	5.00 ~ 10.58	100.00	それ以外	5.00 ~ 25.00	3.00	15.16
15	100kN/m <sup>2</sup> を超える	1.00	0.00 ~ 4.13	167.74	3mを超える	0.00 ~ 2.56	4.30	21.73	100kN/m <sup>2</sup> を超える	1.00	10.89 ~ 221.32	167.74	3mを超える	25.00 ~ 221.32	4.30	21.73
	それ以外	1.00	4.13 ~ 11.91	100.00	それ以外	2.56 ~ 11.91	3.00	15.16	それ以外	1.00	5.00 ~ 10.89	100.00	それ以外	5.00 ~ 25.00	3.00	15.16

## 急傾斜地の崩壊区域調書

様式3-2 建築物に作用すると想定される衝撃に関する事項(2/2)

調査年度 平成24年度

急傾斜地の位置		箇所番号	157B1035		箇所名	大渡-3		所在地	気仙郡住田町世田米大渡							
横断 測線 番号	急傾斜地の下端に隣接する土地								急傾斜地内							
	土石等の移動の高さと力の大きさ				土石等の堆積高さとの大きさ				土石等の移動の高さと力の大きさ				土石等の堆積高さとの大きさ			
	区分	高さ (m)	下端からの距離 (m)	力の大きさ (kN/m <sup>2</sup> )	区分	下端からの水平 距離(m)	高さ (m)	力の大きさ (kN/m <sup>2</sup> )	区分	高さ (m)	上端からの比高 (m)	力の大きさ (kN/m <sup>2</sup> )	区分	上端からの比高 (m)	高さ (m)	力の大きさ (kN/m <sup>2</sup> )
16	100kN/m <sup>2</sup> を超える	1.00	0.00 ~ 4.14	167.92	3mを超える	0.00 ~ 2.63	4.37	22.08	100kN/m <sup>2</sup> を超える	1.00	11.09 ~ 220.32	167.92	3mを超える	25.00 ~ 220.32	4.37	22.08
	それ以外	1.00	4.14 ~ 11.92	100.00	それ以外	2.63 ~ 11.92	3.00	15.16	それ以外	1.00	5.00 ~ 11.09	100.00	それ以外	5.00 ~ 25.00	3.00	15.16
17	100kN/m <sup>2</sup> を超える	1.00	0.00 ~ 4.13	167.83	3mを超える	0.00 ~ 2.57	4.32	21.82	100kN/m <sup>2</sup> を超える	1.00	10.94 ~ 224.81	167.83	3mを超える	25.00 ~ 224.81	4.32	21.82
	それ以外	1.00	4.13 ~ 11.92	100.00	それ以外	2.57 ~ 11.92	3.00	15.16	それ以外	1.00	5.00 ~ 10.94	100.00	それ以外	5.00 ~ 25.00	3.00	15.16
18	100kN/m <sup>2</sup> を超える	1.00	0.00 ~ 4.13	167.77	3mを超える	0.00 ~ 2.56	4.31	21.76	100kN/m <sup>2</sup> を超える	1.00	10.90 ~ 223.76	167.77	3mを超える	25.00 ~ 223.76	4.31	21.76
	それ以外	1.00	4.13 ~ 11.91	100.00	それ以外	2.56 ~ 11.91	3.00	15.16	それ以外	1.00	5.00 ~ 10.90	100.00	それ以外	5.00 ~ 25.00	3.00	15.16
19	100kN/m <sup>2</sup> を超える	1.00	0.00 ~ 4.04	166.20	3mを超える	0.00 ~ 2.42	4.18	21.12	100kN/m <sup>2</sup> を超える	1.00	10.63 ~ 245.73	166.20	3mを超える	25.00 ~ 245.73	4.18	21.12
	それ以外	1.00	4.04 ~ 11.83	100.00	それ以外	2.42 ~ 11.83	3.00	15.16	それ以外	1.00	5.00 ~ 10.63	100.00	それ以外	5.00 ~ 25.00	3.00	15.16
20	100kN/m <sup>2</sup> を超える	1.00	0.00 ~ 4.05	166.37	3mを超える	0.00 ~ 2.43	4.19	21.17	100kN/m <sup>2</sup> を超える	1.00	10.65 ~ 243.89	166.37	3mを超える	25.00 ~ 243.89	4.19	21.17
	それ以外	1.00	4.05 ~ 11.84	100.00	それ以外	2.43 ~ 11.84	3.00	15.16	それ以外	1.00	5.00 ~ 10.65	100.00	それ以外	5.00 ~ 25.00	3.00	15.16
21	100kN/m <sup>2</sup> を超える	1.00	0.00 ~ 3.92	163.99	3mを超える	0.00 ~ 2.32	4.10	20.70	100kN/m <sup>2</sup> を超える	1.00	10.55 ~ 74.88	163.99	3mを超える	25.00 ~ 74.88	4.10	20.70
	それ以外	1.00	3.92 ~ 11.71	100.00	それ以外	2.32 ~ 11.71	3.00	15.16	それ以外	1.00	5.00 ~ 10.55	100.00	それ以外	5.00 ~ 25.00	3.00	15.16
	100kN/m <sup>2</sup> を超える		~		3mを超える	~			100kN/m <sup>2</sup> を超える		~		3mを超える	~		
	それ以外		~		それ以外	~			それ以外		~		それ以外	~		
	100kN/m <sup>2</sup> を超える		~		3mを超える	~			100kN/m <sup>2</sup> を超える		~		3mを超える	~		
	それ以外		~		それ以外	~			それ以外		~		それ以外	~		
	100kN/m <sup>2</sup> を超える		~		3mを超える	~			100kN/m <sup>2</sup> を超える		~		3mを超える	~		
	それ以外		~		それ以外	~			それ以外		~		それ以外	~		
	100kN/m <sup>2</sup> を超える		~		3mを超える	~			100kN/m <sup>2</sup> を超える		~		3mを超える	~		
	それ以外		~		それ以外	~			それ以外		~		それ以外	~		
	100kN/m <sup>2</sup> を超える		~		3mを超える	~			100kN/m <sup>2</sup> を超える		~		3mを超える	~		
	それ以外		~		それ以外	~			それ以外		~		それ以外	~		
	100kN/m <sup>2</sup> を超える		~		3mを超える	~			100kN/m <sup>2</sup> を超える		~		3mを超える	~		
	それ以外		~		それ以外	~			それ以外		~		それ以外	~		