

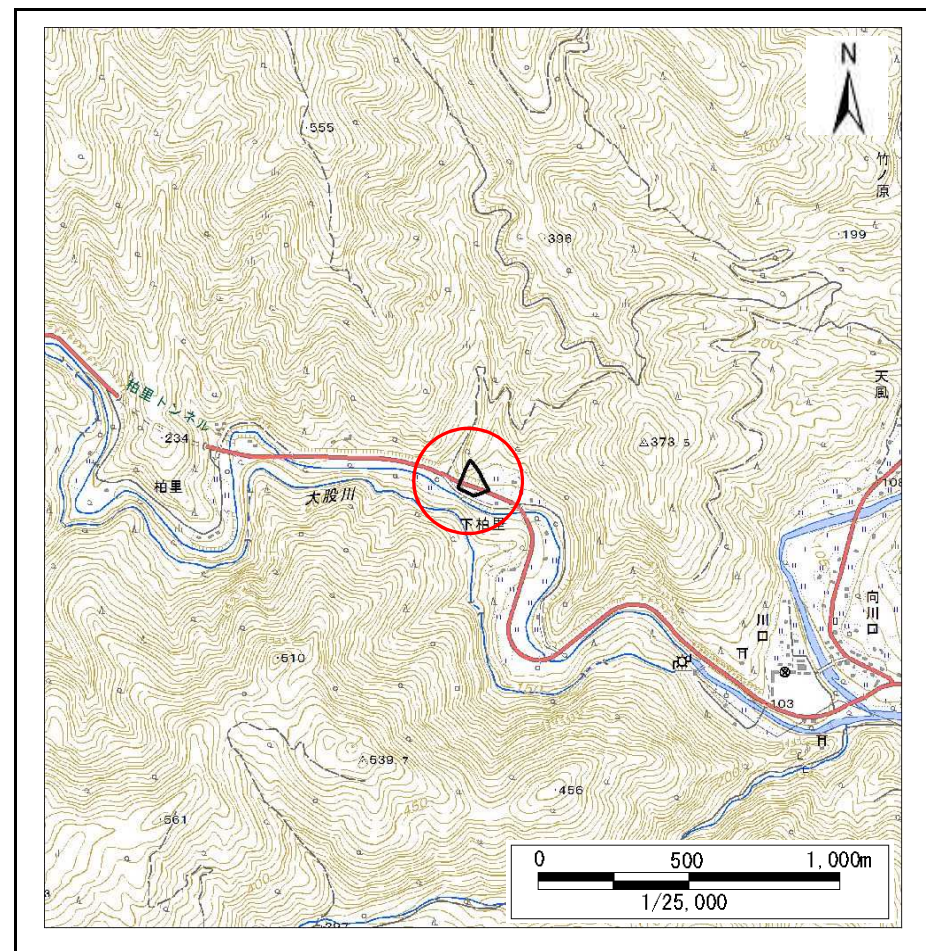
土砂災害防止に関する基礎調査(急傾斜地の崩壊)

表紙 概況、位置図

自然現象の種類	急傾斜地の崩壊
箇所番号	157B1030
箇所名	下柏里-2
所在地	住田町世田米字下柏里
調査機関	岩手県沿岸広域振興局土木部大船渡土木センター



概況図(S=1:200,000)



位置図(S=1:25,000)

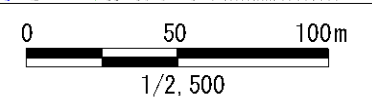
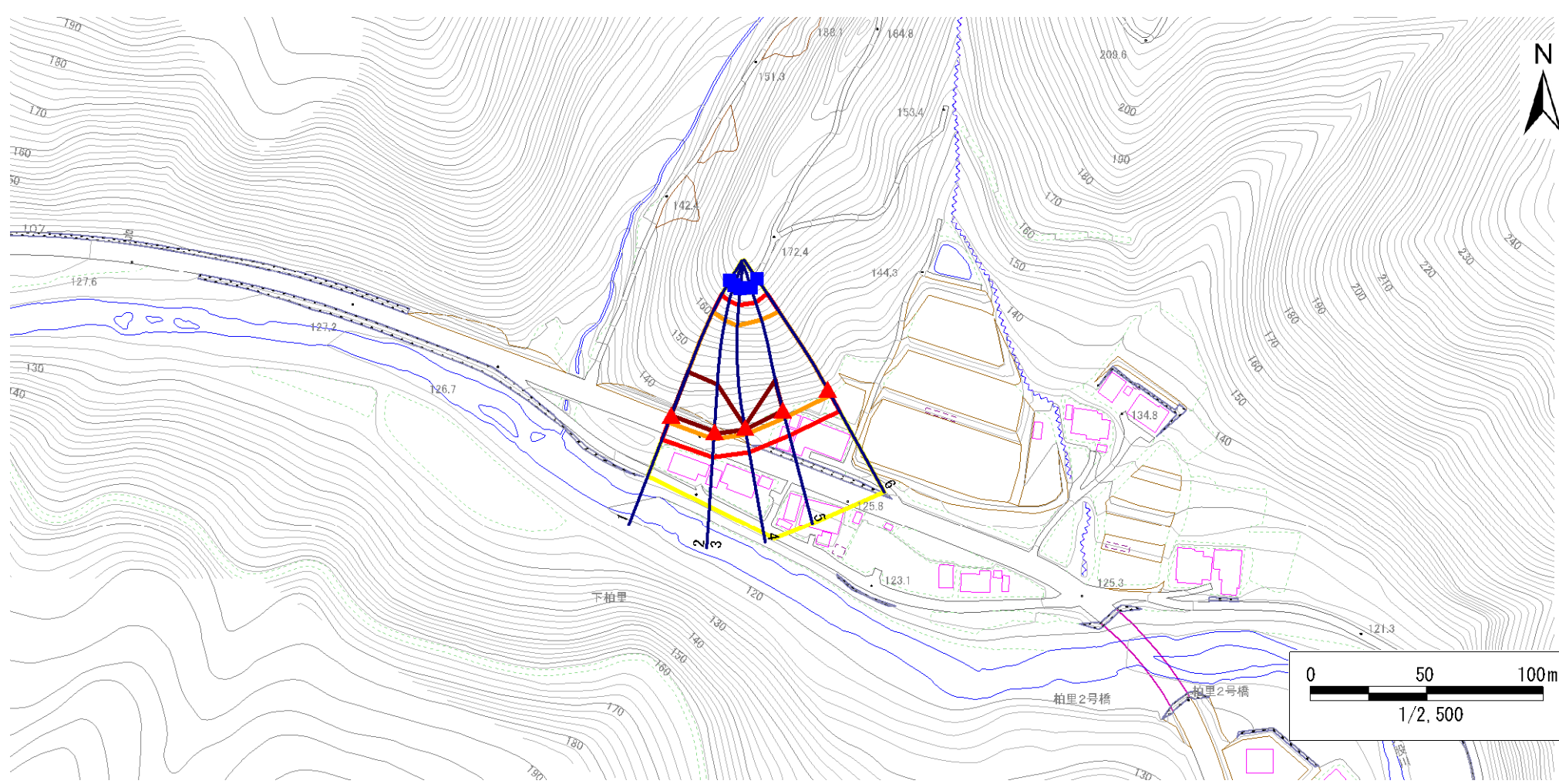
急傾斜地の崩壊区域調書

様式3-1 危害のおそれのある土地、著しい危害のおそれのある土地の設定図

調査年度

平成29年度

急傾斜地の位置	箇所番号	157B1030	箇所名	下柏里-2	所在地	住田町世田米字下柏里
---------	------	----------	-----	-------	-----	------------



凡例	■ 上端	— 横断測線	 危害のおそれのある土地の区域	 土石等の移動による力が100kN/m ² を超える範囲
	▲ 下端		 著しい危害のおそれのある土地の区域	 土石等の堆積高が3mを超える範囲

急傾斜地の崩壊区域調査

様式3-2 建築物に作用すると想定される衝撃に関する事項(1/1)

調査年度

平成29年度

急傾斜地の位置		箇所番号		157B1030				箇所名		下柏里-2		所在地		住田町世田米字下柏里			
横断 測線 番号	急傾斜地の下端に隣接する土地								急傾斜地内								
	土石等の移動の高さと力の大きさ				土石等の堆積高さとの大きさ				土石等の移動の高さと力の大きさ				土石等の堆積高さとの大きさ				
	区分	高さ (m)	下端からの距離 (m)	力の大きさ (kN/m ²)	区分	下端からの水平 距離(m)	高さ (m)	力の大きさ (kN/m ²)	区分	高さ (m)	上端からの比高 (m)	力の大きさ (kN/m ²)	区分	上端からの比高 (m)	高さ (m)	力の大きさ (kN/m ²)	
1	100kN/m ² を超える	1.00	0.00 ~ 3.26	152.23	3mを超える	0.00 ~ 0.05	3.02	16.17	100kN/m ² を超える	1.00	10.73 ~ 43.77	152.23	3mを超える	30.00 ~ 43.77	3.02	16.17	
	それ以外	1.00	3.26 ~ 11.05	100.00	それ以外	0.05 ~ 11.05	3.00	16.05	それ以外	1.00	5.00 ~ 10.73	100.00	それ以外	5.00 ~ 30.00	3.00	16.05	
2	100kN/m ² を超える	1.00	0.00 ~ 3.24	151.91	3mを超える	0.00 ~ 0.03	3.02	16.15	100kN/m ² を超える	1.00	10.75 ~ 43.88	151.91	3mを超える	30.00 ~ 43.88	3.02	16.15	
	それ以外	1.00	3.24 ~ 11.03	100.00	それ以外	0.03 ~ 11.03	3.00	16.05	それ以外	1.00	5.00 ~ 10.75	100.00	それ以外	5.00 ~ 30.00	3.00	16.05	
3	100kN/m ² を超える	1.00	0.00 ~ 3.24	151.91	3mを超える	0.00 ~ 1.09	3.50	18.71	100kN/m ² を超える	1.00	10.75 ~ 43.88	151.91	3mを超える	30.00 ~ 43.88	3.50	18.71	
	それ以外	1.00	3.24 ~ 11.03	100.00	それ以外	1.09 ~ 11.03	3.00	16.05	それ以外	1.00	5.00 ~ 10.75	100.00	それ以外	5.00 ~ 30.00	3.00	16.05	
4	100kN/m ² を超える	1.00	0.00 ~ 3.07	148.96	3mを超える	0.00 ~ 1.03	3.46	18.52	100kN/m ² を超える	1.00	10.87 ~ 40.37	148.96	3mを超える	40.00 ~ 40.37	3.46	18.52	
	それ以外	1.00	3.07 ~ 10.86	100.00	それ以外	1.03 ~ 10.86	3.00	16.05	それ以外	1.00	5.00 ~ 10.87	100.00	それ以外	5.00 ~ 40.00	3.00	16.05	
5	100kN/m ² を超える	1.00	0.00 ~ 3.44	155.38	3mを超える	0.00 ~ 0.19	3.10	16.57	100kN/m ² を超える	1.00	10.57 ~ 39.79	155.38	3mを超える	30.00 ~ 39.79	3.10	16.57	
	それ以外	1.00	3.44 ~ 11.23	100.00	それ以外	0.19 ~ 11.23	3.00	16.05	それ以外	1.00	5.00 ~ 10.57	100.00	それ以外	5.00 ~ 30.00	3.00	16.05	
6	100kN/m ² を超える	1.00	0.00 ~ 2.85	145.19	3mを超える	— ~ —	—	—	100kN/m ² を超える	1.00	11.05 ~ 36.87	145.19	3mを超える	— ~ —	—	—	
	それ以外	1.00	2.85 ~ 10.64	100.00	それ以外	0.00 ~ 10.64	2.95	15.79	それ以外	1.00	5.00 ~ 11.05	100.00	それ以外	5.00 ~ 36.87	2.95	15.79	
	100kN/m ² を超える		~		3mを超える	~			100kN/m ² を超える		~		3mを超える	~			
	それ以外		~		それ以外	~			それ以外		~		それ以外	~			
	100kN/m ² を超える		~		3mを超える	~			100kN/m ² を超える		~		3mを超える	~			
	それ以外		~		それ以外	~			それ以外		~		それ以外	~			
	100kN/m ² を超える		~		3mを超える	~			100kN/m ² を超える		~		3mを超える	~			
	それ以外		~		それ以外	~			それ以外		~		それ以外	~			
	100kN/m ² を超える		~		3mを超える	~			100kN/m ² を超える		~		3mを超える	~			
	それ以外		~		それ以外	~			それ以外		~		それ以外	~			
	100kN/m ² を超える		~		3mを超える	~			100kN/m ² を超える		~		3mを超える	~			
	それ以外		~		それ以外	~			それ以外		~		それ以外	~			
	100kN/m ² を超える		~		3mを超える	~			100kN/m ² を超える		~		3mを超える	~			
	それ以外		~		それ以外	~			それ以外		~		それ以外	~			