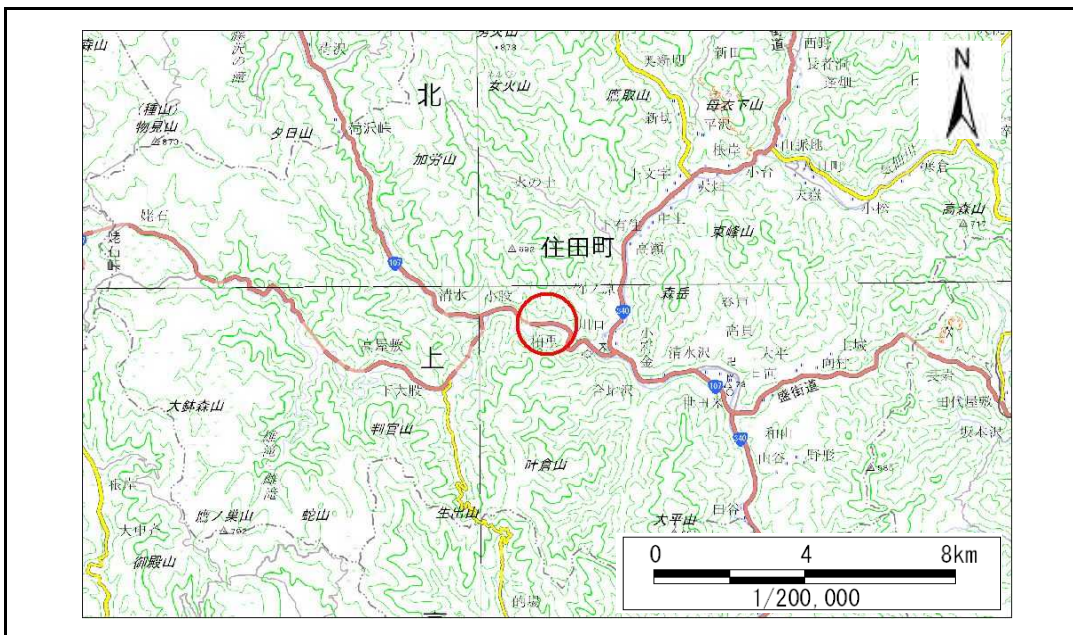


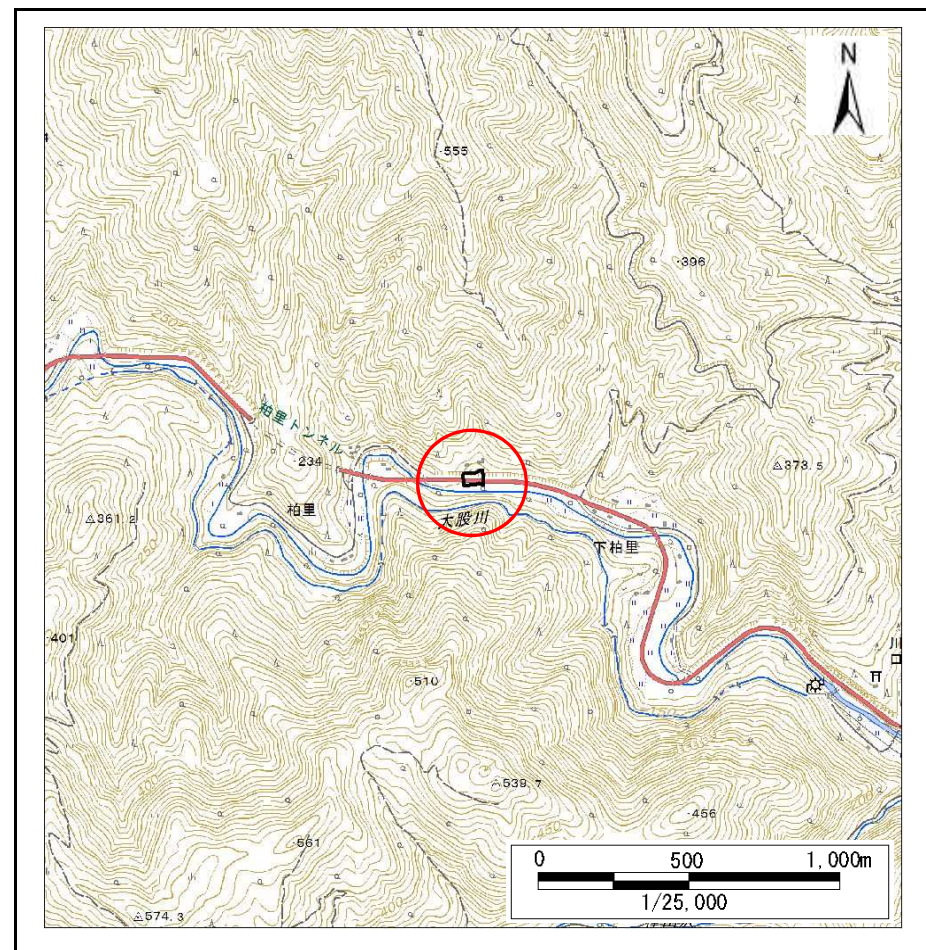
土砂災害防止に関する基礎調査(急傾斜地の崩壊)

表紙 概況、位置図

| | |
|---------|------------------------|
| 自然現象の種類 | 急傾斜地の崩壊 |
| 箇所番号 | 157B1029 |
| 箇所名 | 下柏里-1 |
| 所在地 | 住田町世田米字下柏里 |
| 調査機関 | 岩手県沿岸広域振興局土木部大船渡土木センター |



概況図(S=1:200,000)



位置図(S=1:25,000)

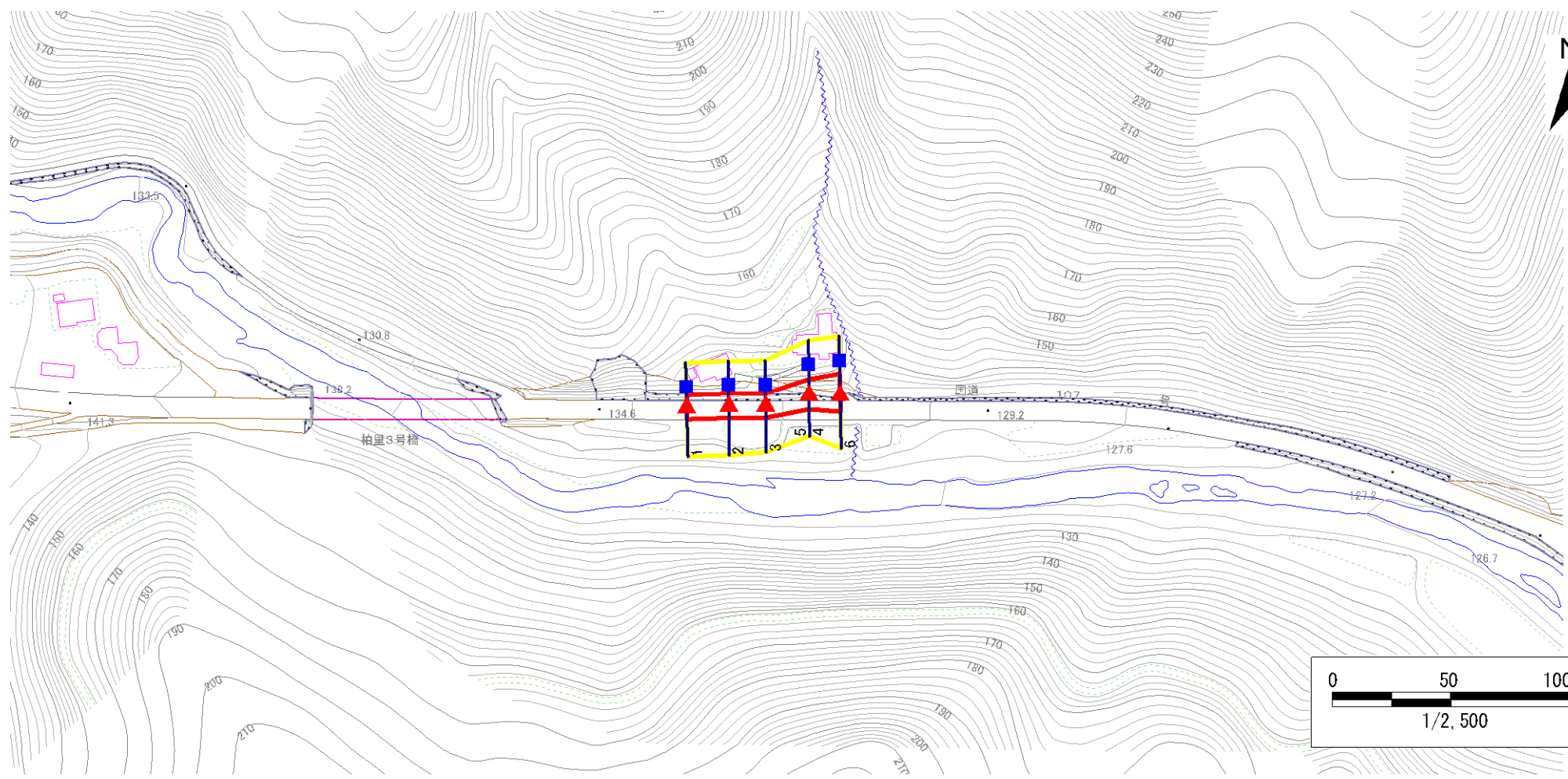
急傾斜地の崩壊区域調査

様式3-1 危害のおそれのある土地、著しい危害のおそれのある土地の設定図

調査年度

平成29年度

急傾斜地の位置 箇所番号 157B1029 箇所名 下柏里-1 所在地 住田町世田米字下柏里



- | | | | | |
|----|--|--|--|--|
| 凡例 | ■ 上端 | — 横断測線 | 危害のおそれのある土地の区域 | 土石等の移動による力が100kN/m ² を超える範囲 |
| | ▲ 下端 | | 著しい危害のおそれのある土地の区域 | 土石等の堆積高が3mを超える範囲 |

急傾斜地の崩壊区域調査

様式3-2 建築物に作用すると想定される衝撃に関する事項(1/1)

| | |
|------|--------|
| 調査年度 | 平成29年度 |
|------|--------|

| 急傾斜地の位置 | | 箇所番号 | | | 箇所名 | | | | 所在地 | | | | | | | |
|----------------|---------------------------|-----------|----------------|-------------------------------|---------------|------------------|-----------|-------------------------------|---------------------------|-----------|----------------|-------------------------------|---------------|----------------|-----------|-------------------------------|
| | | 157B1029 | | | 下柏里-1 | | | | 住田町世田米字下柏里 | | | | | | | |
| 横断 測線 番号 | 急傾斜地の下端に隣接する土地 | | | | | | | | 急傾斜地内 | | | | | | | |
| | 土石等の移動の高さと力の大きさ | | | | 土石等の堆積高さとの大きさ | | | | 土石等の移動の高さと力の大きさ | | | | 土石等の堆積高さとの大きさ | | | |
| | 区分 | 高さ (m) | 下端からの距離 (m) | 力の大きさ (kN/m ²) | 区分 | 下端からの水平 距離(m) | 高さ (m) | 力の大きさ (kN/m ²) | 区分 | 高さ (m) | 上端からの比高 (m) | 力の大きさ (kN/m ²) | 区分 | 上端からの比高 (m) | 高さ (m) | 力の大きさ (kN/m ²) |
| 1 | 100kN/m ² を超える | — | — ~ — | — | 3mを超える | — ~ — | — | — | 100kN/m ² を超える | — | — ~ — | — | 3mを超える | — ~ — | — | — |
| | それ以外 | 1.00 | 0.00 ~ 5.98 | 74.95 | それ以外 | 0.00 ~ 5.98 | 2.27 | 12.14 | それ以外 | 1.00 | 5.00 ~ 10.90 | 74.95 | それ以外 | 5.00 ~ 10.90 | 2.27 | 12.14 |
| 2 | 100kN/m ² を超える | — | — ~ — | — | 3mを超える | — ~ — | — | — | 100kN/m ² を超える | — | — ~ — | — | 3mを超える | — ~ — | — | — |
| | それ以外 | 1.00 | 0.00 ~ 6.12 | 76.79 | それ以外 | 0.00 ~ 6.12 | 2.24 | 12.01 | それ以外 | 1.00 | 5.00 ~ 10.90 | 76.79 | それ以外 | 5.00 ~ 10.90 | 2.24 | 12.01 |
| 3 | 100kN/m ² を超える | — | — ~ — | — | 3mを超える | — ~ — | — | — | 100kN/m ² を超える | — | — ~ — | — | 3mを超える | — ~ — | — | — |
| | それ以外 | 1.00 | 0.00 ~ 6.20 | 77.90 | それ以外 | 0.00 ~ 6.20 | 2.19 | 11.73 | それ以外 | 1.00 | 5.00 ~ 10.30 | 77.90 | それ以外 | 5.00 ~ 10.30 | 2.19 | 11.73 |
| 4 | 100kN/m ² を超える | — | — ~ — | — | 3mを超える | — ~ — | — | — | 100kN/m ² を超える | — | — ~ — | — | 3mを超える | — ~ — | — | — |
| | それ以外 | 1.00 | 0.00 ~ 7.27 | 92.60 | それ以外 | 0.00 ~ 7.27 | 1.78 | 9.53 | それ以外 | 1.00 | 5.00 ~ 9.30 | 92.60 | それ以外 | 5.00 ~ 9.30 | 1.78 | 9.53 |
| 5 | 100kN/m ² を超える | — | — ~ — | — | 3mを超える | — ~ — | — | — | 100kN/m ² を超える | — | — ~ — | — | 3mを超える | — ~ — | — | — |
| | それ以外 | 1.00 | 0.00 ~ 7.27 | 92.60 | それ以外 | 0.00 ~ 7.27 | 1.78 | 9.53 | それ以外 | 1.00 | 5.00 ~ 9.30 | 92.60 | それ以外 | 5.00 ~ 9.30 | 1.78 | 9.53 |
| 6 | 100kN/m ² を超える | 1.00 | 0.00 ~ 0.40 | 105.84 | 3mを超える | — ~ — | — | — | 100kN/m ² を超える | 1.00 | 10.73 ~ 11.80 | 105.84 | 3mを超える | — ~ — | — | — |
| | それ以外 | 1.00 | 0.40 ~ 8.18 | 100.00 | それ以外 | 0.00 ~ 8.18 | 2.29 | 12.26 | それ以外 | 1.00 | 5.00 ~ 10.73 | 100.00 | それ以外 | 5.00 ~ 11.80 | 2.29 | 12.26 |
| | 100kN/m ² を超える | | ~ | | 3mを超える | ~ | | | 100kN/m ² を超える | | ~ | | 3mを超える | ~ | | |
| | それ以外 | | ~ | | それ以外 | ~ | | | それ以外 | | ~ | | それ以外 | ~ | | |
| | 100kN/m ² を超える | | ~ | | 3mを超える | ~ | | | 100kN/m ² を超える | | ~ | | 3mを超える | ~ | | |
| | それ以外 | | ~ | | それ以外 | ~ | | | それ以外 | | ~ | | それ以外 | ~ | | |
| | 100kN/m ² を超える | | ~ | | 3mを超える | ~ | | | 100kN/m ² を超える | | ~ | | 3mを超える | ~ | | |
| | それ以外 | | ~ | | それ以外 | ~ | | | それ以外 | | ~ | | それ以外 | ~ | | |
| | 100kN/m ² を超える | | ~ | | 3mを超える | ~ | | | 100kN/m ² を超える | | ~ | | 3mを超える | ~ | | |
| | それ以外 | | ~ | | それ以外 | ~ | | | それ以外 | | ~ | | それ以外 | ~ | | |
| | 100kN/m ² を超える | | ~ | | 3mを超える | ~ | | | 100kN/m ² を超える | | ~ | | 3mを超える | ~ | | |
| | それ以外 | | ~ | | それ以外 | ~ | | | それ以外 | | ~ | | それ以外 | ~ | | |
| | 100kN/m ² を超える | | ~ | | 3mを超える | ~ | | | 100kN/m ² を超える | | ~ | | 3mを超える | ~ | | |
| | それ以外 | | ~ | | それ以外 | ~ | | | それ以外 | | ~ | | それ以外 | ~ | | |