

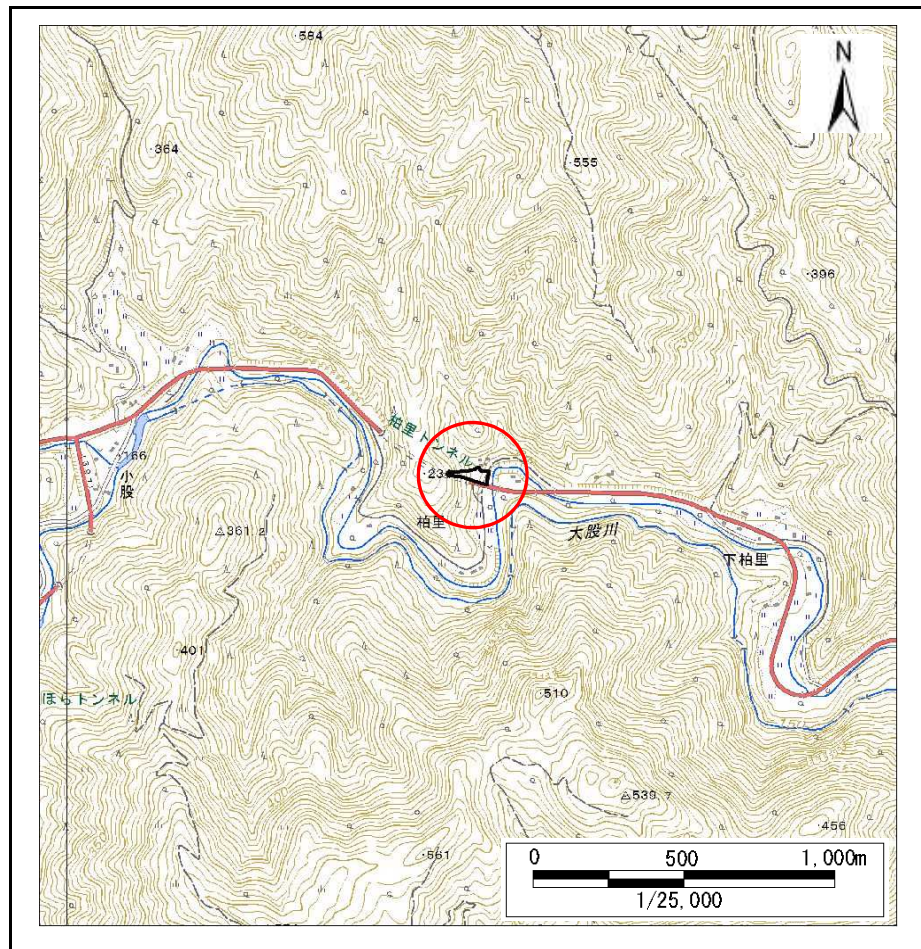
# 土砂災害防止に関する基礎調査(急傾斜地の崩壊)

表紙 概況、位置図

自然現象の種類	急傾斜地の崩壊
箇所番号	157B1026
箇所名	柏里-1
所在地	住田町世田米字柏里
調査機関	岩手県沿岸広域振興局土木部大船渡土木センター



概況図(S=1:200,000)



位置図(S=1:25,000)

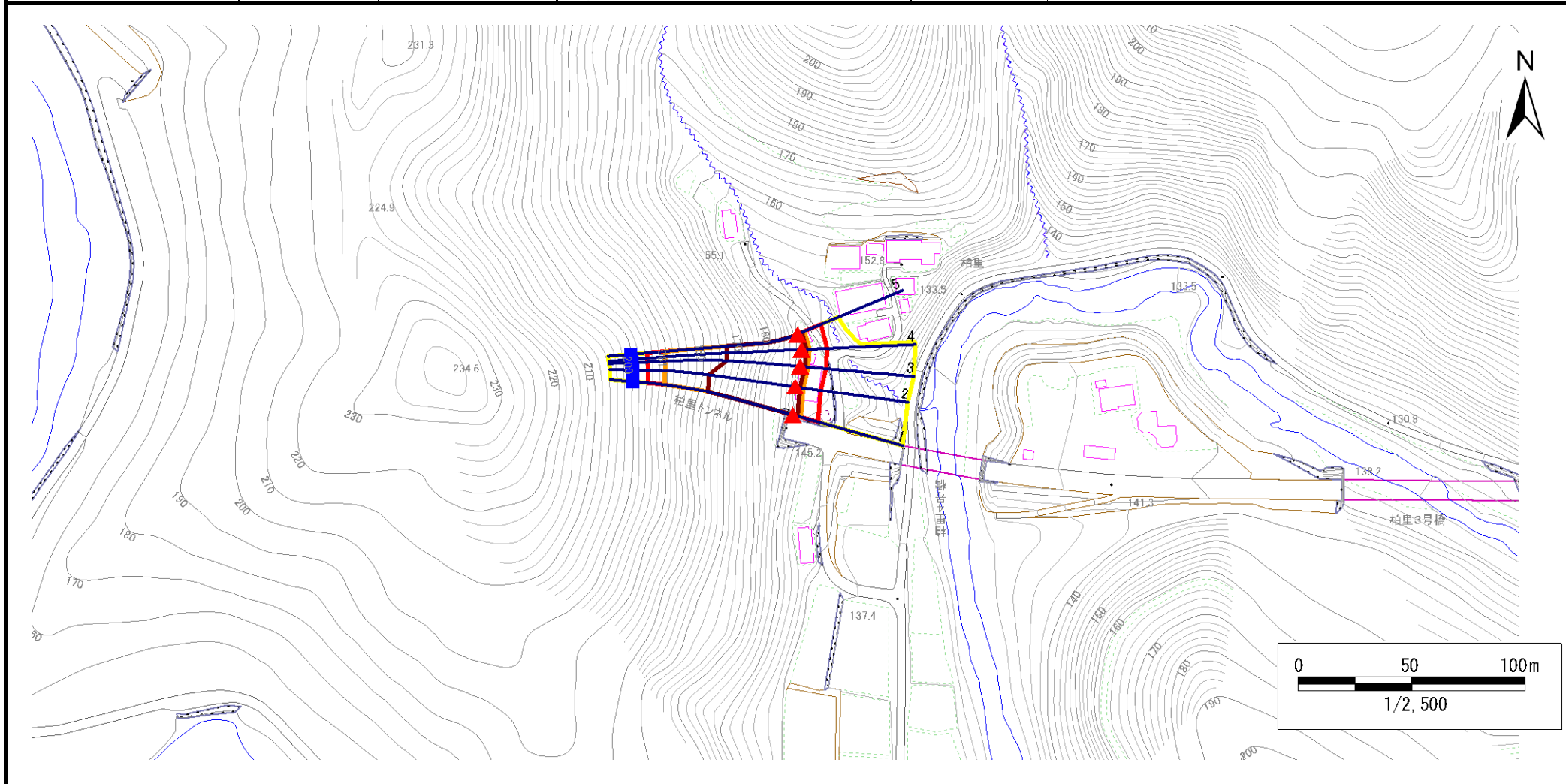
# 急傾斜地の崩壊区域調書

様式3-1 危害のおそれのある土地、著しい危害のおそれのある土地の設定図

調査年度

平成29年度

急傾斜地の位置	箇所番号	157B1026	箇所名	柏里-1	所在地	住田町世田米字柏里
---------	------	----------	-----	------	-----	-----------



凡例	<span style="color: blue;">■</span> 上端	<span style="color: blue;">—</span> 横断測線	<span style="border: 2px solid yellow; display: inline-block; width: 20px; height: 10px;"></span> 危害のおそれのある土地の区域	<span style="border: 2px solid orange; display: inline-block; width: 20px; height: 10px;"></span> 土石等の移動による力が100kN/m <sup>2</sup> を超える範囲
	<span style="color: red;">▲</span> 下端		<span style="border: 2px solid red; display: inline-block; width: 20px; height: 10px;"></span> 著しい危害のおそれのある土地の区域	<span style="border: 2px solid brown; display: inline-block; width: 20px; height: 10px;"></span> 土石等の堆積高が3mを超える範囲

# 急傾斜地の崩壊区域調査

様式3-2 建築物に作用すると想定される衝撃に関する事項(1/1)

調査年度

平成29年度

急傾斜地の位置		箇所番号		157B1026		箇所名		柏里-1		所在地		住田町世田米字柏里				
横断 測線 番号	急傾斜地の下端に隣接する土地								急傾斜地内							
	土石等の移動の高さと力の大きさ				土石等の堆積高さとの大きさ				土石等の移動の高さと力の大きさ				土石等の堆積高さとの大きさ			
	区分	高さ (m)	下端からの距離 (m)	力の大きさ (kN/m <sup>2</sup> )	区分	下端からの水平 距離(m)	高さ (m)	力の大きさ (kN/m <sup>2</sup> )	区分	高さ (m)	上端からの比高 (m)	力の大きさ (kN/m <sup>2</sup> )	区分	上端からの比高 (m)	高さ (m)	力の大きさ (kN/m <sup>2</sup> )
1	100kN/m <sup>2</sup> を超える	1.00	0.00 ~ 3.65	159.19	3mを超える	0.00 ~ 2.17	3.99	21.33	100kN/m <sup>2</sup> を超える	1.00	10.55 ~ 53.88	159.19	3mを超える	25.00 ~ 53.88	3.99	21.33
	それ以外	1.00	3.65 ~ 11.44	100.00	それ以外	2.17 ~ 11.44	3.00	16.05	それ以外	1.00	5.00 ~ 10.55	100.00	それ以外	5.00 ~ 25.00	3.00	16.05
2	100kN/m <sup>2</sup> を超える	1.00	0.00 ~ 3.64	158.90	3mを超える	0.00 ~ 2.16	3.98	21.30	100kN/m <sup>2</sup> を超える	1.00	10.55 ~ 53.49	158.90	3mを超える	25.00 ~ 53.49	3.98	21.30
	それ以外	1.00	3.64 ~ 11.42	100.00	それ以外	2.16 ~ 11.42	3.00	16.05	それ以外	1.00	5.00 ~ 10.55	100.00	それ以外	5.00 ~ 25.00	3.00	16.05
3	100kN/m <sup>2</sup> を超える	1.00	0.00 ~ 3.51	156.56	3mを超える	0.00 ~ 2.09	3.93	21.01	100kN/m <sup>2</sup> を超える	1.00	10.61 ~ 53.49	156.56	3mを超える	30.00 ~ 53.49	3.93	21.01
	それ以外	1.00	3.51 ~ 11.29	100.00	それ以外	2.09 ~ 11.29	3.00	16.05	それ以外	1.00	5.00 ~ 10.61	100.00	それ以外	5.00 ~ 30.00	3.00	16.05
4	100kN/m <sup>2</sup> を超える	1.00	0.00 ~ 3.44	155.38	3mを超える	0.00 ~ 2.05	3.90	20.88	100kN/m <sup>2</sup> を超える	1.00	10.66 ~ 53.31	155.38	3mを超える	30.00 ~ 53.31	3.90	20.88
	それ以外	1.00	3.44 ~ 11.23	100.00	それ以外	2.05 ~ 11.23	3.00	16.05	それ以外	1.00	5.00 ~ 10.66	100.00	それ以外	5.00 ~ 30.00	3.00	16.05
5	100kN/m <sup>2</sup> を超える	1.00	0.00 ~ 3.40	154.63	3mを超える	0.00 ~ 2.03	3.89	20.81	100kN/m <sup>2</sup> を超える	1.00	10.68 ~ 52.24	154.63	3mを超える	30.00 ~ 52.24	3.89	20.81
	それ以外	1.00	3.40 ~ 11.18	100.00	それ以外	2.03 ~ 11.18	3.00	16.05	それ以外	1.00	5.00 ~ 10.68	100.00	それ以外	5.00 ~ 30.00	3.00	16.05
	100kN/m <sup>2</sup> を超える		~		3mを超える	~			100kN/m <sup>2</sup> を超える		~		3mを超える	~		
	それ以外		~		それ以外	~			それ以外		~		それ以外	~		
	100kN/m <sup>2</sup> を超える		~		3mを超える	~			100kN/m <sup>2</sup> を超える		~		3mを超える	~		
	それ以外		~		それ以外	~			それ以外		~		それ以外	~		
	100kN/m <sup>2</sup> を超える		~		3mを超える	~			100kN/m <sup>2</sup> を超える		~		3mを超える	~		
	それ以外		~		それ以外	~			それ以外		~		それ以外	~		
	100kN/m <sup>2</sup> を超える		~		3mを超える	~			100kN/m <sup>2</sup> を超える		~		3mを超える	~		
	それ以外		~		それ以外	~			それ以外		~		それ以外	~		
	100kN/m <sup>2</sup> を超える		~		3mを超える	~			100kN/m <sup>2</sup> を超える		~		3mを超える	~		
	それ以外		~		それ以外	~			それ以外		~		それ以外	~		
	100kN/m <sup>2</sup> を超える		~		3mを超える	~			100kN/m <sup>2</sup> を超える		~		3mを超える	~		
	それ以外		~		それ以外	~			それ以外		~		それ以外	~		