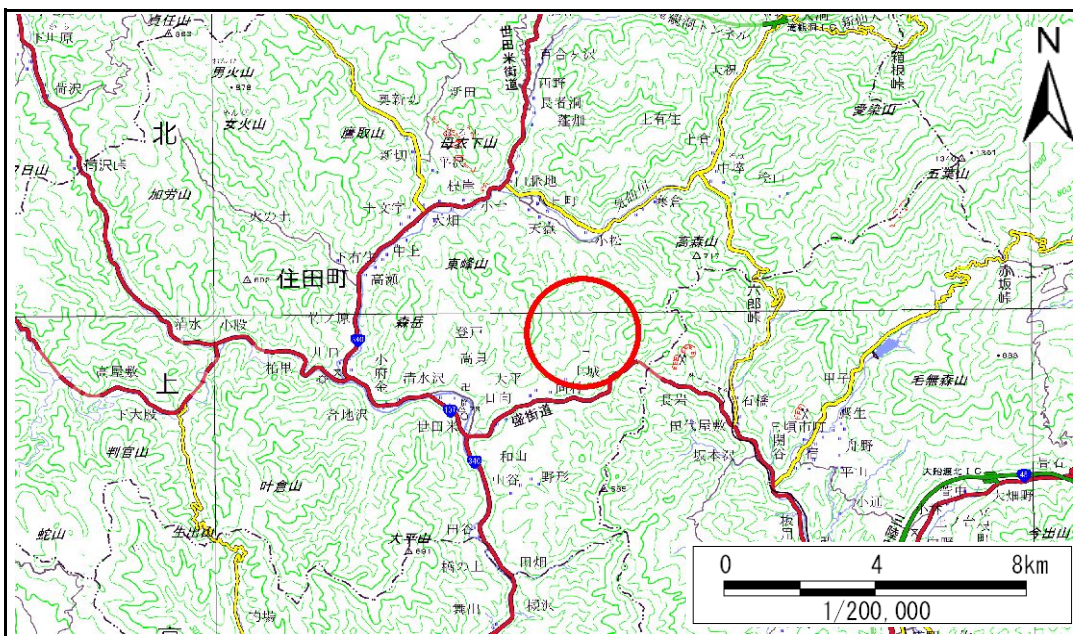


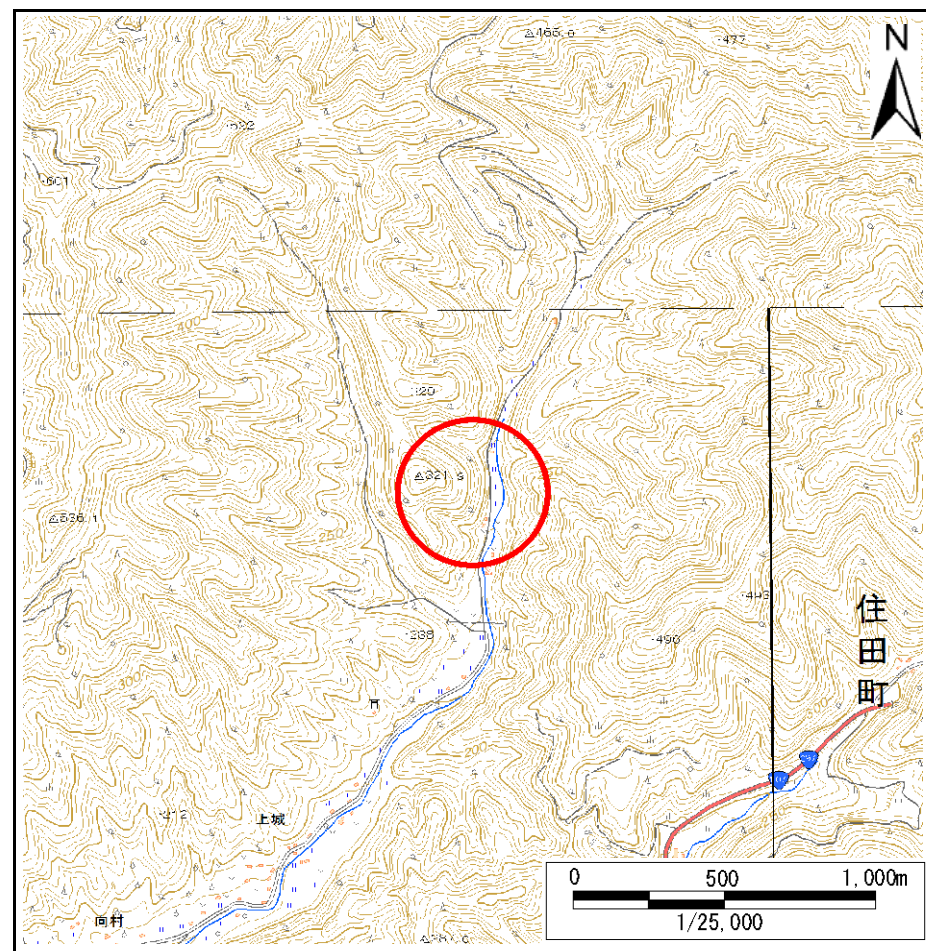
土砂災害防止に関する基礎調査(急傾斜地の崩壊)

表紙 概況、位置図

自然現象の種類	急傾斜地の崩壊
箇所番号	157B1022
箇所名	上城
所在地	気仙郡住田町世田米字上城
調査機関	沿岸広域振興局土木部大船渡土木センター



概況図(S=1:200,000)



位置図(S=1:25,000)

急傾斜地の崩壊区域調査

様式3-2 建築物に作用すると想定される衝撃に関する事項(1/2)

調査年度

平成28年度

急傾斜地の位置		箇所番号		157B1022		箇所名		上城		所在地		気仙郡住田町世田米字上城				
横断 測線 番号	急傾斜地の下端に隣接する土地								急傾斜地内							
	土石等の移動の高さと力の大きさ				土石等の堆積高さとの大きさ				土石等の移動の高さと力の大きさ				土石等の堆積高さとの大きさ			
	区分	高さ (m)	下端からの距離 (m)	力の大きさ (kN/m ²)	区分	下端からの水平 距離(m)	高さ (m)	力の大きさ (kN/m ²)	区分	高さ (m)	上端からの比高 (m)	力の大きさ (kN/m ²)	区分	上端からの比高 (m)	高さ (m)	力の大きさ (kN/m ²)
1	100kN/m ² を超える	1.00	0.00 ~ 3.15	150.26	3mを超える	0.00 ~ 0.16	3.08	15.57	100kN/m ² を超える	1.00	10.59 ~ 31.59	150.26	3mを超える	30.00 ~ 31.59	3.08	15.57
	それ以外	1.00	3.15 ~ 10.93	100.00	それ以外	0.16 ~ 10.93	3.00	15.16	それ以外	1.00	5.00 ~ 10.59	100.00	それ以外	5.00 ~ 30.00	3.00	15.16
2	100kN/m ² を超える	1.00	0.00 ~ 3.63	158.73	3mを超える	0.00 ~ 0.39	3.21	16.24	100kN/m ² を超える	1.00	10.56 ~ 37.59	158.73	3mを超える	25.00 ~ 37.59	3.21	16.24
	それ以外	1.00	3.63 ~ 11.41	100.00	それ以外	0.39 ~ 11.41	3.00	15.16	それ以外	1.00	5.00 ~ 10.56	100.00	それ以外	5.00 ~ 25.00	3.00	15.16
3	100kN/m ² を超える	1.00	0.00 ~ 3.54	157.17	3mを超える	0.00 ~ 2.08	3.92	19.81	100kN/m ² を超える	1.00	10.63 ~ 101.59	157.17	3mを超える	30.00 ~ 101.59	3.92	19.81
	それ以外	1.00	3.54 ~ 11.33	100.00	それ以外	2.08 ~ 11.33	3.00	15.16	それ以外	1.00	5.00 ~ 10.63	100.00	それ以外	5.00 ~ 30.00	3.00	15.16
4	100kN/m ² を超える	1.00	0.00 ~ 3.66	159.24	3mを超える	0.00 ~ 2.14	3.96	20.03	100kN/m ² を超える	1.00	10.57 ~ 101.59	159.24	3mを超える	30.00 ~ 101.59	3.96	20.03
	それ以外	1.00	3.66 ~ 11.44	100.00	それ以外	2.14 ~ 11.44	3.00	15.16	それ以外	1.00	5.00 ~ 10.57	100.00	それ以外	5.00 ~ 30.00	3.00	15.16
5	100kN/m ² を超える	1.00	0.00 ~ 3.75	160.98	3mを超える	0.00 ~ 2.20	4.00	20.24	100kN/m ² を超える	1.00	10.54 ~ 98.13	160.98	3mを超える	25.00 ~ 98.13	4.00	20.24
	それ以外	1.00	3.75 ~ 11.54	100.00	それ以外	2.20 ~ 11.54	3.00	15.16	それ以外	1.00	5.00 ~ 10.54	100.00	それ以外	5.00 ~ 25.00	3.00	15.16
6	100kN/m ² を超える	1.00	0.00 ~ 4.02	165.83	3mを超える	0.00 ~ 2.40	4.16	21.04	100kN/m ² を超える	1.00	10.61 ~ 98.12	165.83	3mを超える	25.00 ~ 98.12	4.16	21.04
	それ以外	1.00	4.02 ~ 11.81	100.00	それ以外	2.40 ~ 11.81	3.00	15.16	それ以外	1.00	5.00 ~ 10.61	100.00	それ以外	5.00 ~ 25.00	3.00	15.16
7	100kN/m ² を超える	1.00	0.00 ~ 3.97	164.90	3mを超える	0.00 ~ 2.35	4.12	20.84	100kN/m ² を超える	1.00	10.57 ~ 104.84	164.90	3mを超える	25.00 ~ 104.84	4.12	20.84
	それ以外	1.00	3.97 ~ 11.76	100.00	それ以外	2.35 ~ 11.76	3.00	15.16	それ以外	1.00	5.00 ~ 10.57	100.00	それ以外	5.00 ~ 25.00	3.00	15.16
8	100kN/m ² を超える	1.00	0.00 ~ 3.98	165.00	3mを超える	0.00 ~ 2.36	4.13	20.86	100kN/m ² を超える	1.00	10.57 ~ 108.24	165.00	3mを超える	25.00 ~ 108.24	4.13	20.86
	それ以外	1.00	3.98 ~ 11.76	100.00	それ以外	2.36 ~ 11.76	3.00	15.16	それ以外	1.00	5.00 ~ 10.57	100.00	それ以外	5.00 ~ 25.00	3.00	15.16
9	100kN/m ² を超える	1.00	0.00 ~ 4.02	165.75	3mを超える	0.00 ~ 2.39	4.16	21.02	100kN/m ² を超える	1.00	10.60 ~ 108.14	165.75	3mを超える	25.00 ~ 108.14	4.16	21.02
	それ以外	1.00	4.02 ~ 11.80	100.00	それ以外	2.39 ~ 11.80	3.00	15.16	それ以外	1.00	5.00 ~ 10.60	100.00	それ以外	5.00 ~ 25.00	3.00	15.16
10	100kN/m ² を超える	1.00	0.00 ~ 4.00	165.35	3mを超える	0.00 ~ 2.37	4.14	20.93	100kN/m ² を超える	1.00	10.58 ~ 109.57	165.35	3mを超える	25.00 ~ 109.57	4.14	20.93
	それ以外	1.00	4.00 ~ 11.78	100.00	それ以外	2.37 ~ 11.78	3.00	15.16	それ以外	1.00	5.00 ~ 10.58	100.00	それ以外	5.00 ~ 25.00	3.00	15.16
11	100kN/m ² を超える	1.00	0.00 ~ 3.99	165.33	3mを超える	0.00 ~ 2.37	4.14	20.92	100kN/m ² を超える	1.00	10.58 ~ 118.12	165.33	3mを超える	25.00 ~ 118.12	4.14	20.92
	それ以外	1.00	3.99 ~ 11.78	100.00	それ以外	2.37 ~ 11.78	3.00	15.16	それ以外	1.00	5.00 ~ 10.58	100.00	それ以外	5.00 ~ 25.00	3.00	15.16
12	100kN/m ² を超える	1.00	0.00 ~ 4.05	166.29	3mを超える	0.00 ~ 2.43	4.18	21.15	100kN/m ² を超える	1.00	10.64 ~ 117.22	166.29	3mを超える	25.00 ~ 117.22	4.18	21.15
	それ以外	1.00	4.05 ~ 11.83	100.00	それ以外	2.43 ~ 11.83	3.00	15.16	それ以外	1.00	5.00 ~ 10.64	100.00	それ以外	5.00 ~ 25.00	3.00	15.16
13	100kN/m ² を超える	1.00	0.00 ~ 4.06	166.48	3mを超える	0.00 ~ 2.44	4.19	21.20	100kN/m ² を超える	1.00	10.66 ~ 117.06	166.48	3mを超える	25.00 ~ 117.06	4.19	21.20
	それ以外	1.00	4.06 ~ 11.84	100.00	それ以外	2.44 ~ 11.84	3.00	15.16	それ以外	1.00	5.00 ~ 10.66	100.00	それ以外	5.00 ~ 25.00	3.00	15.16
14	100kN/m ² を超える	1.00	0.00 ~ 3.97	164.98	3mを超える	0.00 ~ 2.35	4.12	20.85	100kN/m ² を超える	1.00	10.57 ~ 127.06	164.98	3mを超える	25.00 ~ 127.06	4.12	20.85
	それ以外	1.00	3.97 ~ 11.76	100.00	それ以外	2.35 ~ 11.76	3.00	15.16	それ以外	1.00	5.00 ~ 10.57	100.00	それ以外	5.00 ~ 25.00	3.00	15.16
15	100kN/m ² を超える	1.00	0.00 ~ 4.00	165.47	3mを超える	0.00 ~ 2.38	4.14	20.95	100kN/m ² を超える	1.00	10.59 ~ 126.66	165.47	3mを超える	25.00 ~ 126.66	4.14	20.95
	それ以外	1.00	4.00 ~ 11.79	100.00	それ以外	2.38 ~ 11.79	3.00	15.16	それ以外	1.00	5.00 ~ 10.59	100.00	それ以外	5.00 ~ 25.00	3.00	15.16

