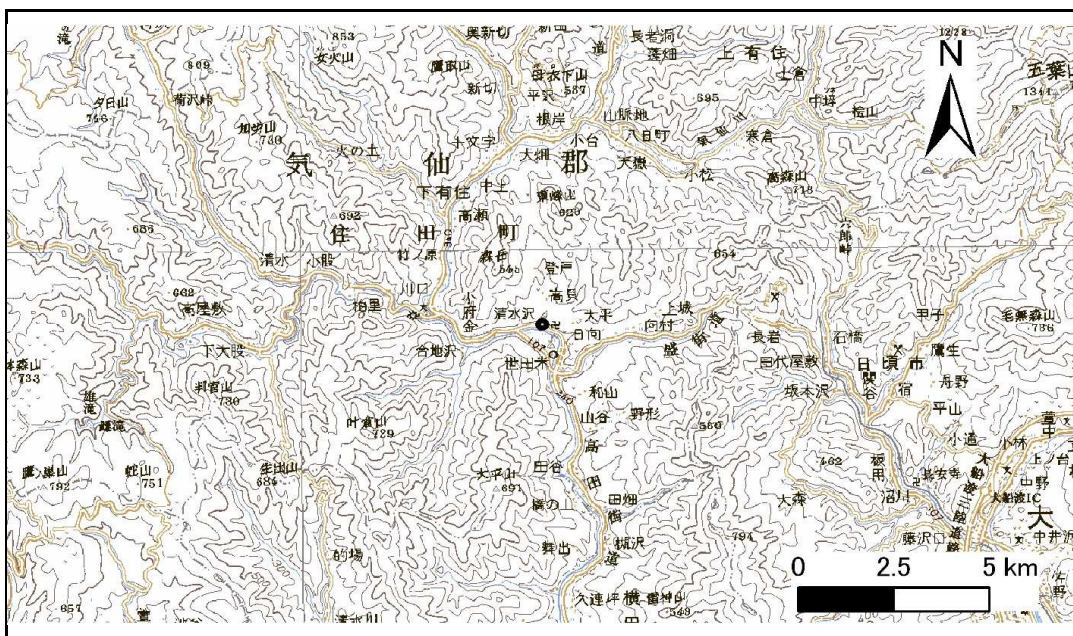


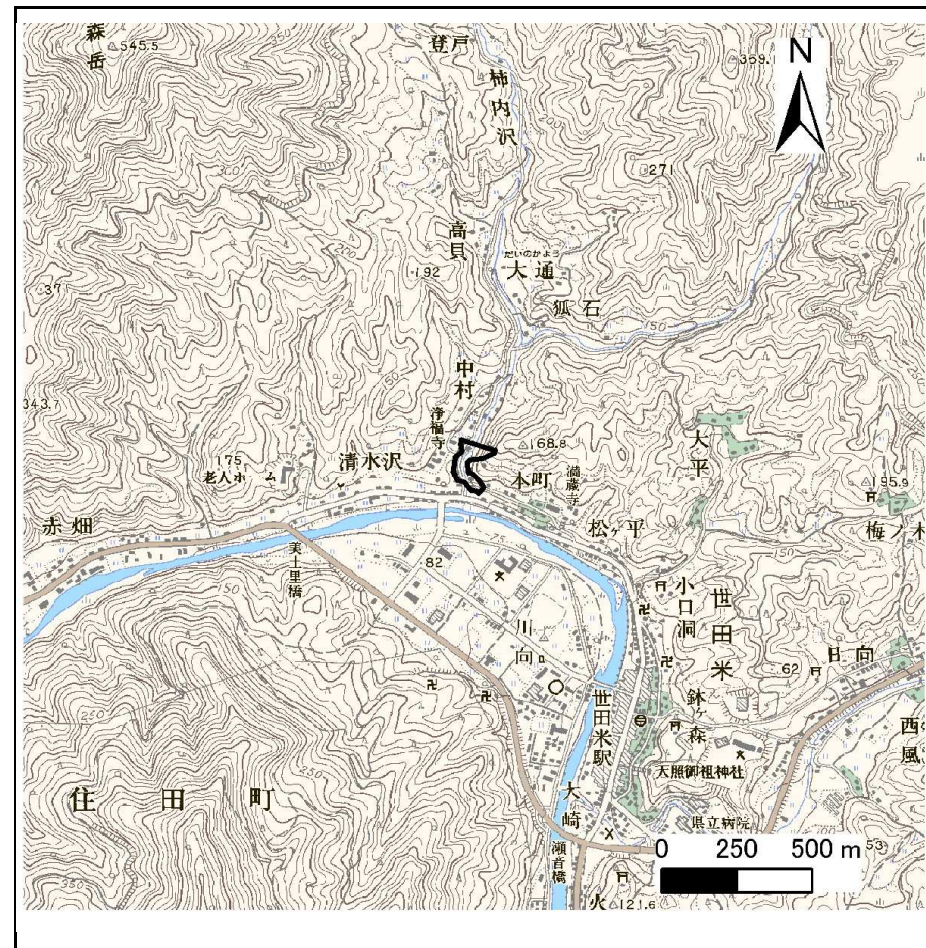
土砂災害防止に関する基礎調査(急傾斜地の崩壊)

表紙 概況、位置図

自然現象の種類	急傾斜地の崩壊
箇所番号	157B1021
箇所名	清水沢-2
所在地	気仙郡住田町世田米字清水沢
調査機関	沿岸広域振興局土木部大船渡土木センター



位置図(S=1:200,000)



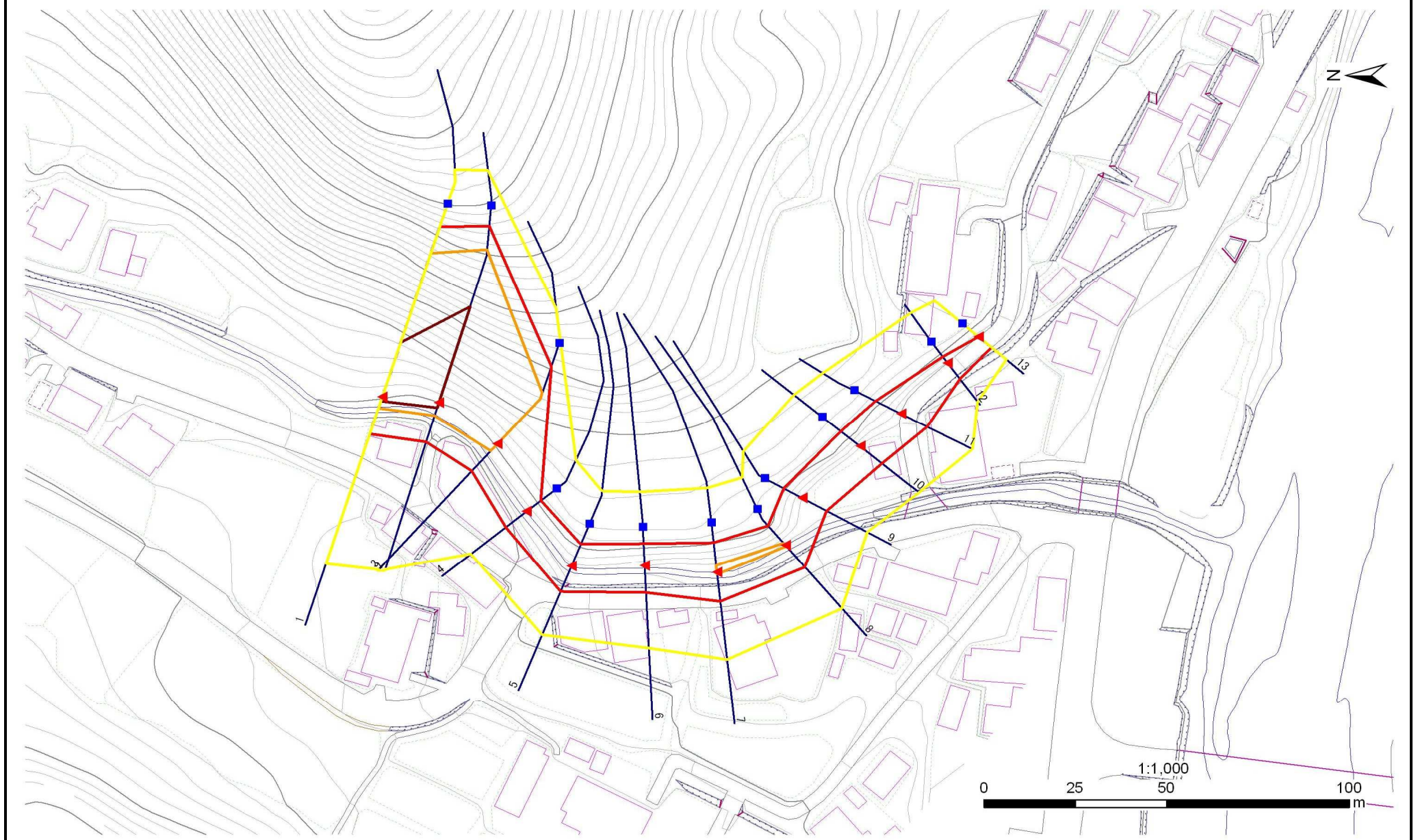
概況図(S=1:25,000)

急傾斜地の崩壊区域調書

様式3-1 危害のおそれのある土地、著しい危害のおそれのある土地の設定図

調査年度 平成23年度

急傾斜地の位置 箇所番号 157B1021 箇所名 清水沢-2 所在地 気仙郡住田町世田米字清水沢



凡例	
■ 上端	— 横断測線
▲ 下端	— 危害のおそれのある土地の区域
	— 著しい危害のおそれのある土地の区域
	— 土石等の移動による力が100kN/m ² を超える範囲
	— 土石等の堆積高が3mを超える範囲

急傾斜地の崩壊区域調書

様式3-2 建築物に作用すると想定される衝撃に関する事項(1/1)

調査年度 平成23年度

急傾斜地の位置		箇所番号		157B1021		箇所名		清水沢-2		所在地		気仙郡住田町世田米字清水沢				
横断 測線 番号	急傾斜地の下端に隣接する土地								急傾斜地内							
	土石等の移動の高さと力の大きさ				土石等の堆積高さとの大きさ				土石等の移動の高さと力の大きさ				土石等の堆積高さとの大きさ			
	区分	高さ (m)	下端からの距離 (m)	力の大きさ (kN/m ²)	区分	下端からの水平 距離(m)	高さ (m)	力の大きさ (kN/m ²)	区分	高さ (m)	上端からの比高 (m)	力の大きさ (kN/m ²)	区分	上端からの比高 (m)	高さ (m)	力の大きさ (kN/m ²)
1	100kN/m ² を超える	1.00	0.00 ~ 3.39	154.51	3mを超える	0.00 ~ 1.19	3.55	17.97	100kN/m ² を超える	1.00	10.62 ~ 41.83	154.51	3mを超える	30.00 ~ 41.83	3.55	17.97
	それ以外	1.00	3.39 ~ 11.18	100.00	それ以外	1.19 ~ 11.18	3.00	15.16	それ以外	1.00	5.00 ~ 10.62	100.00	それ以外	5.00 ~ 30.00	3.00	15.16
2	100kN/m ² を超える	1.00	0.00 ~ 3.93	164.16	3mを超える	0.00 ~ 1.55	3.80	19.22	100kN/m ² を超える	1.00	10.66 ~ 49.35	164.16	3mを超える	25.00 ~ 49.35	3.80	19.22
	それ以外	1.00	3.93 ~ 11.71	100.00	それ以外	1.55 ~ 11.71	3.00	15.16	それ以外	1.00	5.00 ~ 10.66	100.00	それ以外	5.00 ~ 25.00	3.00	15.16
3	100kN/m ² を超える	1.00	0.00 ~ 2.62	141.17	3mを超える	- ~ -	-	-	100kN/m ² を超える	1.00	10.66 ~ 24.36	141.17	3mを超える	- ~ -	-	-
	それ以外	1.00	2.62 ~ 10.40	100.00	それ以外	0.00 ~ 10.40	2.62	13.22	それ以外	1.00	5.00 ~ 10.66	100.00	それ以外	5.00 ~ 24.36	2.62	13.22
4	100kN/m ² を超える	-	- ~ -	-	3mを超える	- ~ -	-	-	100kN/m ² を超える	-	- ~ -	-	3mを超える	- ~ -	-	-
	それ以外	1.00	0.00 ~ 7.22	91.88	それ以外	0.00 ~ 7.22	1.91	9.67	それ以外	1.00	5.00 ~ 9.70	91.88	それ以外	5.00 ~ 9.70	1.91	9.67
5	100kN/m ² を超える	-	- ~ -	-	3mを超える	- ~ -	-	-	100kN/m ² を超える	-	- ~ -	-	3mを超える	- ~ -	-	-
	それ以外	1.00	0.00 ~ 7.77	99.74	それ以外	0.00 ~ 7.77	2.22	11.24	それ以外	1.00	5.00 ~ 10.51	99.74	それ以外	5.00 ~ 10.51	2.22	11.24
6	100kN/m ² を超える	-	- ~ -	-	3mを超える	- ~ -	-	-	100kN/m ² を超える	-	- ~ -	-	3mを超える	- ~ -	-	-
	それ以外	1.00	0.00 ~ 7.62	97.65	それ以外	0.00 ~ 7.62	2.50	12.61	それ以外	1.00	5.00 ~ 11.74	97.65	それ以外	5.00 ~ 11.74	2.50	12.61
7	100kN/m ² を超える	1.00	0.00 ~ 0.61	109.12	3mを超える	- ~ -	-	-	100kN/m ² を超える	1.00	10.81 ~ 12.54	109.12	3mを超える	- ~ -	-	-
	それ以外	1.00	0.61 ~ 8.40	100.00	それ以外	0.00 ~ 8.40	2.31	11.68	それ以外	1.00	5.00 ~ 10.81	100.00	それ以外	5.00 ~ 12.54	2.31	11.68
8	100kN/m ² を超える	1.00	0.00 ~ 0.31	104.51	3mを超える	- ~ -	-	-	100kN/m ² を超える	1.00	11.00 ~ 11.83	104.51	3mを超える	- ~ -	-	-
	それ以外	1.00	0.31 ~ 8.09	100.00	それ以外	0.00 ~ 8.09	2.35	11.86	それ以外	1.00	5.00 ~ 11.00	100.00	それ以外	5.00 ~ 11.83	2.35	11.86
9	100kN/m ² を超える	-	- ~ -	-	3mを超える	- ~ -	-	-	100kN/m ² を超える	-	- ~ -	-	3mを超える	- ~ -	-	-
	それ以外	1.00	0.00 ~ 7.52	96.17	それ以外	0.00 ~ 7.52	2.29	11.57	それ以外	1.00	5.00 ~ 10.07	96.17	それ以外	5.00 ~ 10.07	2.29	11.57
10	100kN/m ² を超える	-	- ~ -	-	3mを超える	- ~ -	-	-	100kN/m ² を超える	-	- ~ -	-	3mを超える	- ~ -	-	-
	それ以外	1.00	0.00 ~ 7.72	99.09	それ以外	0.00 ~ 7.72	2.19	11.09	それ以外	1.00	5.00 ~ 10.37	99.09	それ以外	5.00 ~ 10.37	2.19	11.09
11	100kN/m ² を超える	1.00	0.00 ~ 0.18	102.57	3mを超える	- ~ -	-	-	100kN/m ² を超える	1.00	10.53 ~ 11.00	102.57	3mを超える	- ~ -	-	-
	それ以外	1.00	0.18 ~ 7.96	100.00	それ以外	0.00 ~ 7.96	2.17	10.98	それ以外	1.00	5.00 ~ 10.53	100.00	それ以外	5.00 ~ 11.00	2.17	10.98
12	100kN/m ² を超える	-	- ~ -	-	3mを超える	- ~ -	-	-	100kN/m ² を超える	-	- ~ -	-	3mを超える	- ~ -	-	-
	それ以外	1.00	0.00 ~ 5.81	72.68	それ以外	0.00 ~ 5.81	1.93	9.73	それ以外	1.00	5.00 ~ 7.00	72.68	それ以外	5.00 ~ 7.00	1.93	9.73
13	100kN/m ² を超える	-	- ~ -	-	3mを超える	- ~ -	-	-	100kN/m ² を超える	-	- ~ -	-	3mを超える	- ~ -	-	-
	それ以外	1.00	0.00 ~ 4.67	58.25	それ以外	0.00 ~ 4.67	1.84	9.30	それ以外	1.00	5.00 ~ 5.00	58.25	それ以外	5.00 ~ 5.00	1.84	9.30
	100kN/m ² を超える		~		3mを超える	~			100kN/m ² を超える		~		3mを超える	~		
	それ以外		~		それ以外	~			それ以外		~		それ以外	~		
	100kN/m ² を超える		~		3mを超える	~			100kN/m ² を超える		~		3mを超える	~		
	それ以外		~		それ以外	~			それ以外		~		それ以外	~		