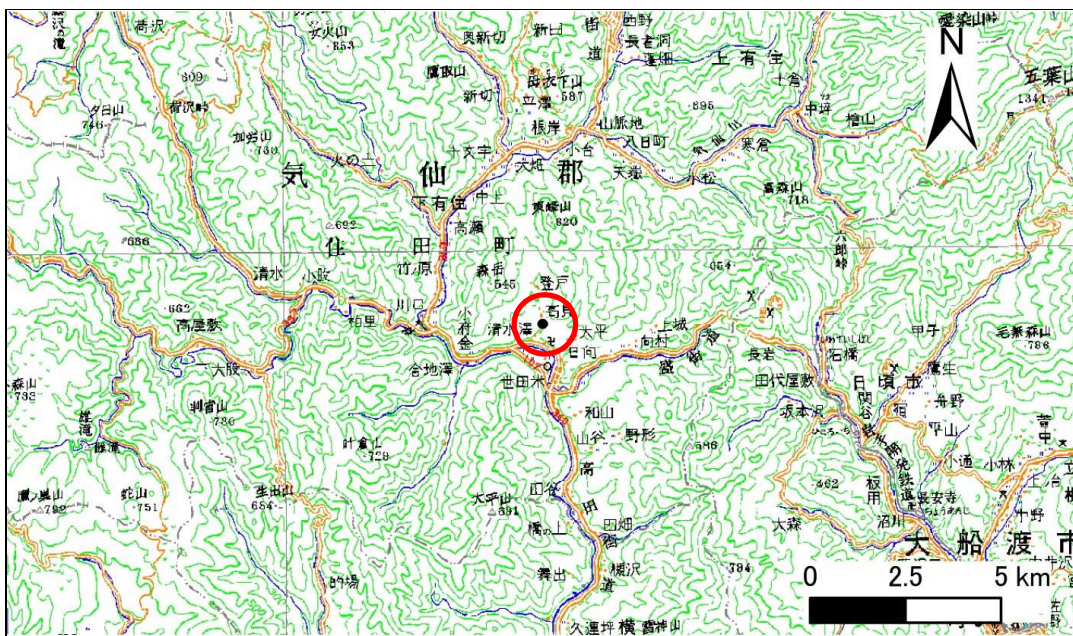


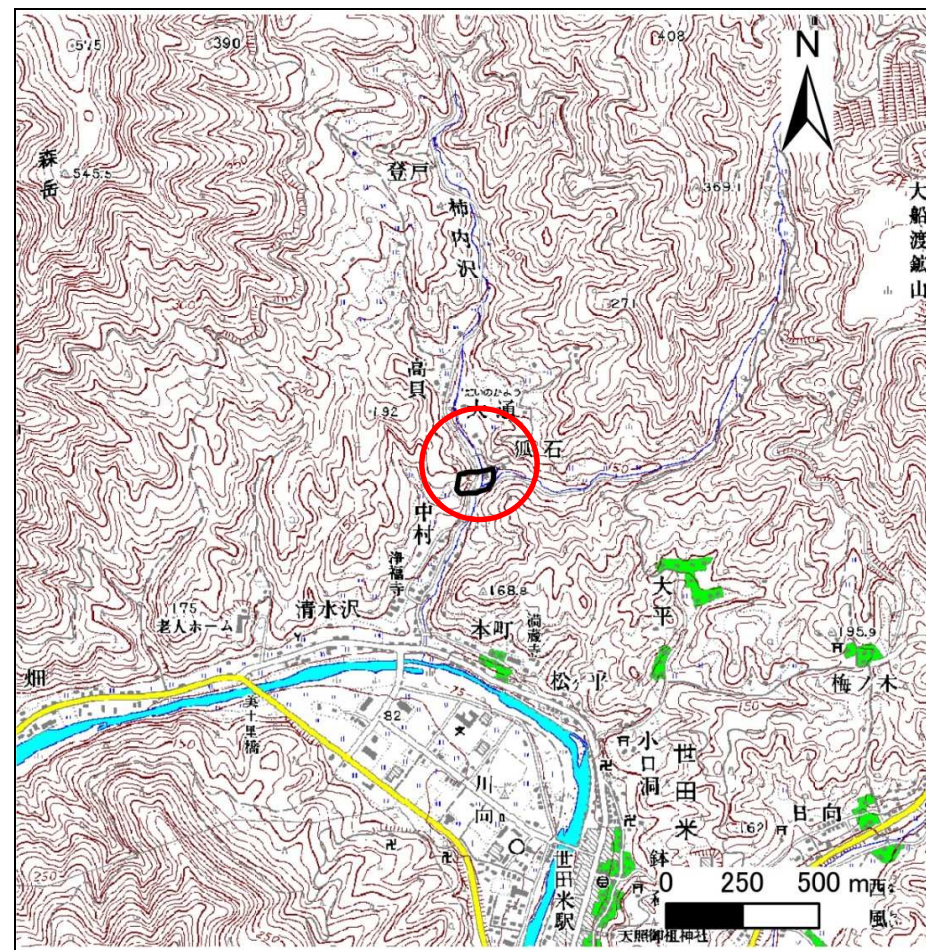
土砂災害防止に関する基礎調査(急傾斜地の崩壊)

表紙 概況、位置図

自然現象の種類	急傾斜地の崩壊
箇所番号	157B1017
箇所名	中村
所在地	気仙郡住田町世田米字中村
調査機関	沿岸広域振興局土木部大船渡土木センター



位置図(S=1:200,000)



概況図(S=1:25,000)

急傾斜地の崩壊区域調査

様式3-1 危害のおそれのある土地、著しい危害のおそれのある土地の設定図

調査年度 平成26年度

急傾斜地の位置	箇所番号	箇所名	所在地
	157B1017	中村	気仙郡住田町世田米字中村



- 凡例**
- 上端
 - ▲ 下端
 - 著しい危害のおそれのある土地の区域
 - 危害のおそれのある土地の区域
 - 土石等の堆積高が3mを超える範囲
 - 土石等の移動の力が100kN/m²を超える範囲
 - 横断測線

急傾斜地の崩壊区域調査

様式3-2 建築物に作用すると想定される衝撃に関する事項(1/1)

調査年度

平成26年度

急傾斜地の位置		箇所番号		157B1017		箇所名		中村		所在地		気仙郡住田町世田米字中村				
横断 測線 番号	急傾斜地の下端に隣接する土地								急傾斜地内							
	土石等の移動の高さと力の大きさ				土石等の堆積高さとの大きさ				土石等の移動の高さと力の大きさ				土石等の堆積高さとの大きさ			
	区分	高さ (m)	下端からの距離 (m)	力の大きさ (kN/m ²)	区分	下端からの水平 距離(m)	高さ (m)	力の大きさ (kN/m ²)	区分	高さ (m)	上端からの比高 (m)	力の大きさ (kN/m ²)	区分	上端からの比高 (m)	高さ (m)	力の大きさ (kN/m ²)
1	100kN/m ² を超える	1.00	0.00 ~ 2.40	137.53	3mを超える	0.00 ~ 0.17	3.12	16.69	100kN/m ² を超える	1.00	12.46 ~ 24.17	137.53	3mを超える	20.00 ~ 24.17	3.12	16.69
	それ以外	1.00	2.40 ~ 10.19	100.00	それ以外	0.17 ~ 10.19	3.00	16.05	それ以外	1.00	5.00 ~ 12.46	100.00	それ以外	5.00 ~ 20.00	3.00	16.05
2	100kN/m ² を超える	1.00	0.00 ~ 2.73	143.06	3mを超える	0.00 ~ 0.78	3.52	18.83	100kN/m ² を超える	1.00	12.52 ~ 27.49	143.06	3mを超える	20.00 ~ 27.49	3.52	18.83
	それ以外	1.00	2.73 ~ 10.51	100.00	それ以外	0.78 ~ 10.51	3.00	16.05	それ以外	1.00	5.00 ~ 12.52	100.00	それ以外	5.00 ~ 20.00	3.00	16.05
3	100kN/m ² を超える	1.00	0.00 ~ 3.69	159.86	3mを超える	0.00 ~ 1.93	4.14	22.13	100kN/m ² を超える	1.00	11.95 ~ 42.92	159.86	3mを超える	20.00 ~ 42.92	4.14	22.13
	それ以外	1.00	3.69 ~ 11.48	100.00	それ以外	1.93 ~ 11.48	3.00	16.05	それ以外	1.00	5.00 ~ 11.95	100.00	それ以外	5.00 ~ 20.00	3.00	16.05
4	100kN/m ² を超える	1.00	0.00 ~ 3.78	161.41	3mを超える	0.00 ~ 0.64	3.37	18.04	100kN/m ² を超える	1.00	10.93 ~ 39.38	161.41	3mを超える	25.00 ~ 39.38	3.37	18.04
	それ以外	1.00	3.78 ~ 11.56	100.00	それ以外	0.64 ~ 11.56	3.00	16.05	それ以外	1.00	5.00 ~ 10.93	100.00	それ以外	5.00 ~ 25.00	3.00	16.05
5	100kN/m ² を超える	1.00	0.00 ~ 3.44	155.38	3mを超える	0.00 ~ 0.57	3.32	17.78	100kN/m ² を超える	1.00	10.77 ~ 31.23	155.38	3mを超える	25.00 ~ 31.23	3.32	17.78
	それ以外	1.00	3.44 ~ 11.23	100.00	それ以外	0.57 ~ 11.23	3.00	16.05	それ以外	1.00	5.00 ~ 10.77	100.00	それ以外	5.00 ~ 25.00	3.00	16.05
6	100kN/m ² を超える	1.00	0.00 ~ 3.39	154.54	3mを超える	0.00 ~ 0.63	3.36	18.00	100kN/m ² を超える	1.00	10.90 ~ 30.54	154.54	3mを超える	25.00 ~ 30.54	3.36	18.00
	それ以外	1.00	3.39 ~ 11.18	100.00	それ以外	0.63 ~ 11.18	3.00	16.05	それ以外	1.00	5.00 ~ 10.90	100.00	それ以外	5.00 ~ 25.00	3.00	16.05
7	100kN/m ² を超える	1.00	0.00 ~ 3.39	154.54	3mを超える	0.00 ~ 0.42	3.25	17.38	100kN/m ² を超える	1.00	10.90 ~ 30.54	154.54	3mを超える	25.00 ~ 30.54	3.25	17.38
	それ以外	1.00	3.39 ~ 11.18	100.00	それ以外	0.42 ~ 11.18	3.00	16.05	それ以外	1.00	5.00 ~ 10.90	100.00	それ以外	5.00 ~ 25.00	3.00	16.05
8	100kN/m ² を超える	1.00	0.00 ~ 3.30	152.92	3mを超える	— ~ —	—	—	100kN/m ² を超える	1.00	11.10 ~ 29.62	152.92	3mを超える	— ~ —	—	—
	それ以外	1.00	3.30 ~ 11.09	100.00	それ以外	0.00 ~ 11.09	2.93	15.67	それ以外	1.00	5.00 ~ 11.10	100.00	それ以外	5.00 ~ 29.62	2.93	15.67
	100kN/m ² を超える		~		3mを超える	~			100kN/m ² を超える		~		3mを超える	~		
	それ以外		~		それ以外	~			それ以外		~		それ以外	~		
	100kN/m ² を超える		~		3mを超える	~			100kN/m ² を超える		~		3mを超える	~		
	それ以外		~		それ以外	~			それ以外		~		それ以外	~		
	100kN/m ² を超える		~		3mを超える	~			100kN/m ² を超える		~		3mを超える	~		
	それ以外		~		それ以外	~			それ以外		~		それ以外	~		
	100kN/m ² を超える		~		3mを超える	~			100kN/m ² を超える		~		3mを超える	~		
	それ以外		~		それ以外	~			それ以外		~		それ以外	~		
	100kN/m ² を超える		~		3mを超える	~			100kN/m ² を超える		~		3mを超える	~		
	それ以外		~		それ以外	~			それ以外		~		それ以外	~		