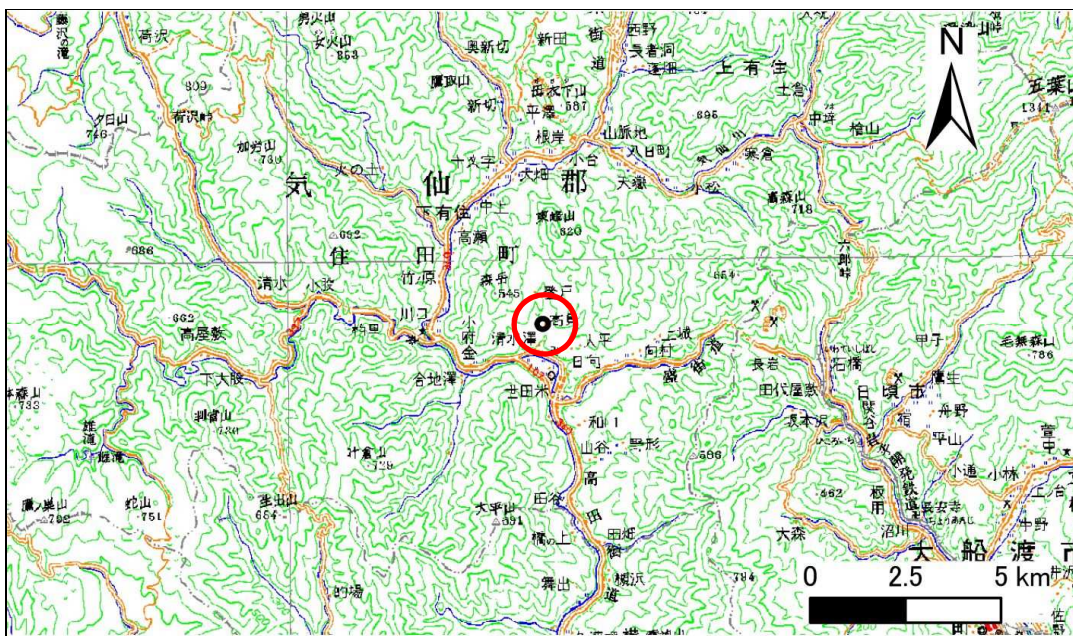


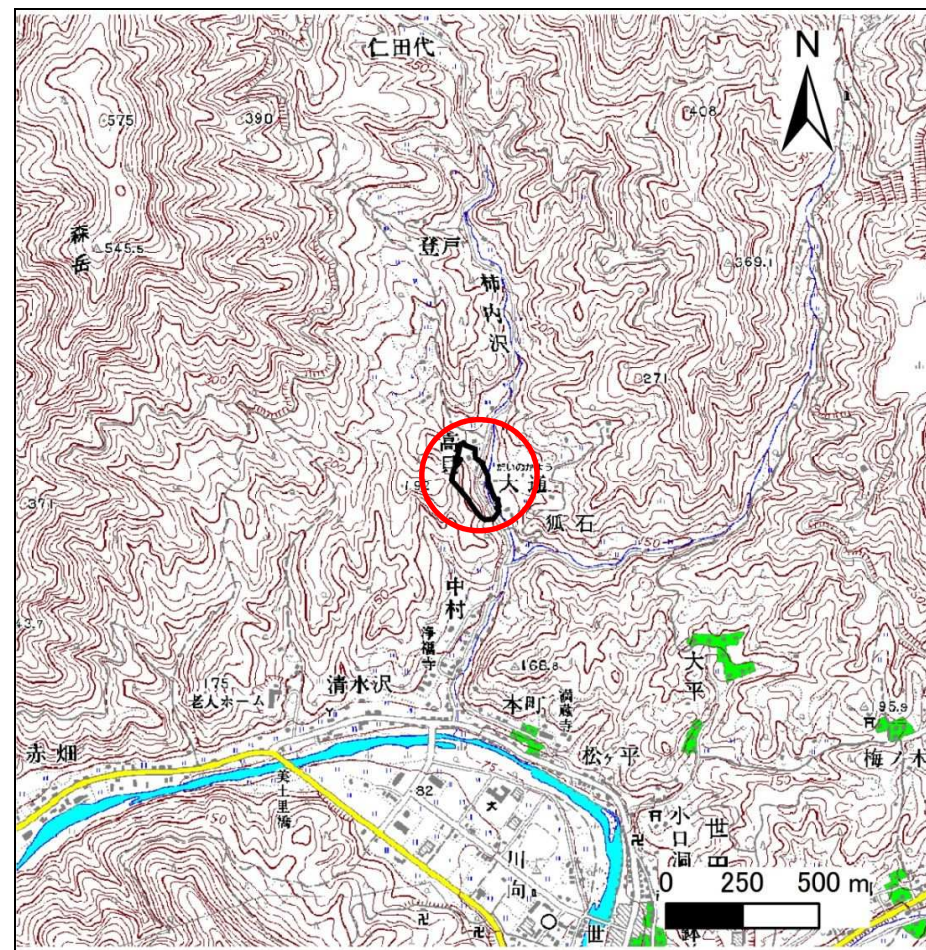
土砂災害防止に関する基礎調査(急傾斜地の崩壊)

表紙 概況、位置図

自然現象の種類	急傾斜地の崩壊
箇所番号	157B1016
箇所名	高貝
所在地	気仙郡住田町世田米字高貝
調査機関	沿岸広域振興局土木部大船渡土木センター



位置図(S=1:200,000)



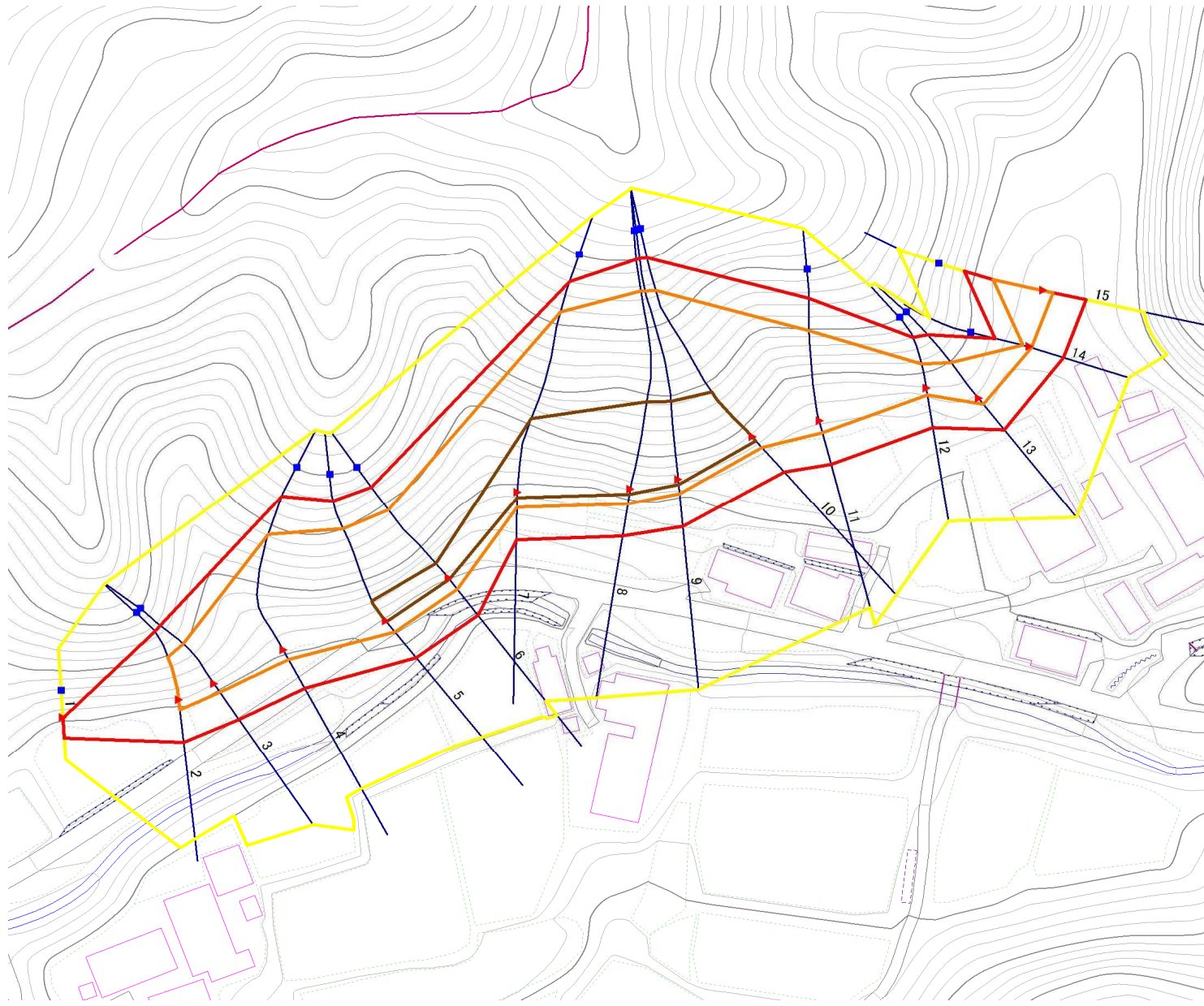
概況図(S=1:25,000)

急傾斜地の崩壊区域調書

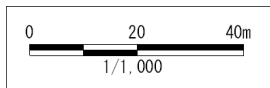
様式3-1 危害のおそれのある土地、著しい危害のおそれのある土地の設定図

調査年度	平成26年度
------	--------

急傾斜地の位置	箇所番号	157B1016	箇所名	高貝	所在地	気仙郡住田町世田米字高貝
---------	------	----------	-----	----	-----	--------------



- 凡例**
- 上端
 - ▲ 下端
 - 著しい危害のおそれのある土地の区域
 - 危害のおそれのある土地の区域
 - 土石等の堆積高が3mを超える範囲
 - 土石等の移動の力が100kN/mを超える範囲
 - 横断測線



急傾斜地の崩壊区域調査

様式3-2 建築物に作用すると想定される衝撃に関する事項(1/1)

調査年度	平成26年度
------	--------

急傾斜地の位置		箇所番号			箇所名				所在地		気仙郡住田町世田米字高貝					
横断 測線 番号	急傾斜地の下端に隣接する土地															
	土石等の移動の高さと力の大きさ								土石等の堆積高さとの大きさ							
	区分	高さ (m)	下端からの距離 (m)	力の大きさ (kN/m ²)	区分	下端からの水平 距離(m)	高さ (m)	力の大きさ (kN/m ²)	区分	高さ (m)	上端からの比高 (m)	力の大きさ (kN/m ²)	区分	上端からの比高 (m)	高さ (m)	力の大きさ (kN/m ²)
1	100kN/m ² を超える	—	— ~ —	—	3mを超える	— ~ —	—	—	100kN/m ² を超える	—	— ~ —	—	3mを超える	— ~ —	—	—
	それ以外	1.00	0.00 ~ 4.76	59.32	それ以外	0.00 ~ 4.76	1.77	9.47	それ以外	1.00	5.00 ~ 5.00	59.32	それ以外	5.00 ~ 5.00	1.77	9.47
2	100kN/m ² を超える	1.00	0.00 ~ 2.23	134.68	3mを超える	— ~ —	—	—	100kN/m ² を超える	1.00	10.58 ~ 19.21	134.68	3mを超える	— ~ —	—	—
	それ以外	1.00	2.23 ~ 10.01	100.00	それ以外	0.00 ~ 10.01	2.43	13.01	それ以外	1.00	5.00 ~ 10.58	100.00	それ以外	5.00 ~ 19.21	2.43	13.01
3	100kN/m ² を超える	1.00	0.00 ~ 2.39	137.29	3mを超える	— ~ —	—	—	100kN/m ² を超える	1.00	10.57 ~ 20.24	137.29	3mを超える	— ~ —	—	—
	それ以外	1.00	2.39 ~ 10.17	100.00	それ以外	0.00 ~ 10.17	2.77	14.81	それ以外	1.00	5.00 ~ 10.57	100.00	それ以外	5.00 ~ 20.24	2.77	14.81
4	100kN/m ² を超える	1.00	0.00 ~ 2.55	140.02	3mを超える	— ~ —	—	—	100kN/m ² を超える	1.00	11.18 ~ 30.07	140.02	3mを超える	— ~ —	—	—
	それ以外	1.00	2.55 ~ 10.33	100.00	それ以外	0.00 ~ 10.33	2.93	15.67	それ以外	1.00	5.00 ~ 11.18	100.00	それ以外	5.00 ~ 30.07	2.93	15.67
5	100kN/m ² を超える	1.00	0.00 ~ 3.25	152.10	3mを超える	0.00 ~ 0.14	3.07	16.45	100kN/m ² を超える	1.00	10.53 ~ 29.65	152.10	3mを超える	25.00 ~ 29.65	3.07	16.45
	それ以外	1.00	3.25 ~ 11.04	100.00	それ以外	0.14 ~ 11.04	3.00	16.05	それ以外	1.00	5.00 ~ 10.53	100.00	それ以外	5.00 ~ 25.00	3.00	16.05
6	100kN/m ² を超える	1.00	0.00 ~ 3.29	152.73	3mを超える	0.00 ~ 0.31	3.18	17.00	100kN/m ² を超える	1.00	10.69 ~ 28.90	152.73	3mを超える	25.00 ~ 28.90	3.18	17.00
	それ以外	1.00	3.29 ~ 11.07	100.00	それ以外	0.31 ~ 11.07	3.00	16.05	それ以外	1.00	5.00 ~ 10.69	100.00	それ以外	5.00 ~ 25.00	3.00	16.05
7	100kN/m ² を超える	1.00	0.00 ~ 3.51	156.62	3mを超える	0.00 ~ 1.25	3.59	19.22	100kN/m ² を超える	1.00	10.56 ~ 43.29	156.62	3mを超える	30.00 ~ 43.29	3.59	19.22
	それ以外	1.00	3.51 ~ 11.30	100.00	それ以外	1.25 ~ 11.30	3.00	16.05	それ以外	1.00	5.00 ~ 10.56	100.00	それ以外	5.00 ~ 30.00	3.00	16.05
8	100kN/m ² を超える	1.00	0.00 ~ 3.50	156.41	3mを超える	0.00 ~ 1.22	3.58	19.14	100kN/m ² を超える	1.00	10.58 ~ 45.49	156.41	3mを超える	30.00 ~ 45.49	3.58	19.14
	それ以外	1.00	3.50 ~ 11.28	100.00	それ以外	1.22 ~ 11.28	3.00	16.05	それ以外	1.00	5.00 ~ 10.58	100.00	それ以外	5.00 ~ 30.00	3.00	16.05
9	100kN/m ² を超える	1.00	0.00 ~ 3.39	154.57	3mを超える	0.00 ~ 1.18	3.55	18.98	100kN/m ² を超える	1.00	10.63 ~ 43.40	154.57	3mを超える	30.00 ~ 43.40	3.55	18.98
	それ以外	1.00	3.39 ~ 11.18	100.00	それ以外	1.18 ~ 11.18	3.00	16.05	それ以外	1.00	5.00 ~ 10.63	100.00	それ以外	5.00 ~ 30.00	3.00	16.05
10	100kN/m ² を超える	1.00	0.00 ~ 3.25	152.10	3mを超える	0.00 ~ 1.13	3.52	18.82	100kN/m ² を超える	1.00	10.69 ~ 40.09	152.10	3mを超える	30.00 ~ 40.09	3.52	18.82
	それ以外	1.00	3.25 ~ 11.04	100.00	それ以外	1.13 ~ 11.04	3.00	16.05	それ以外	1.00	5.00 ~ 10.69	100.00	それ以外	5.00 ~ 30.00	3.00	16.05
11	100kN/m ² を超える	1.00	0.00 ~ 2.85	145.09	3mを超える	— ~ —	—	—	100kN/m ² を超える	1.00	10.59 ~ 26.36	145.09	3mを超える	— ~ —	—	—
	それ以外	1.00	2.85 ~ 10.63	100.00	それ以外	0.00 ~ 10.63	2.97	15.92	それ以外	1.00	5.00 ~ 10.59	100.00	それ以外	5.00 ~ 26.36	2.97	15.92
12	100kN/m ² を超える	1.00	0.00 ~ 1.56	123.88	3mを超える	— ~ —	—	—	100kN/m ² を超える	1.00	10.78 ~ 15.97	123.88	3mを超える	— ~ —	—	—
	それ以外	1.00	1.56 ~ 9.35	100.00	それ以外	0.00 ~ 9.35	2.50	13.39	それ以外	1.00	5.00 ~ 10.78	100.00	それ以外	5.00 ~ 15.97	2.50	13.39
13	100kN/m ² を超える	1.00	0.00 ~ 1.76	126.98	3mを超える	— ~ —	—	—	100kN/m ² を超える	1.00	10.81 ~ 18.10	126.98	3mを超える	— ~ —	—	—
	それ以外	1.00	1.76 ~ 9.54	100.00	それ以外	0.00 ~ 9.54	2.26	12.07	それ以外	1.00	5.00 ~ 10.81	100.00	それ以外	5.00 ~ 18.10	2.26	12.07
14	100kN/m ² を超える	1.00	0.00 ~ 0.47	106.99	3mを超える	— ~ —	—	—	100kN/m ² を超える	1.00	10.71 ~ 12.00	106.99	3mを超える	— ~ —	—	—
	それ以外	1.00	0.47 ~ 8.26	100.00	それ以外	0.00 ~ 8.26	2.28	12.22	それ以外	1.00	5.00 ~ 10.71	100.00	それ以外	5.00 ~ 12.00	2.28	12.22
15	100kN/m ² を超える	1.00	0.00 ~ 2.34	136.56	3mを超える	— ~ —	—	—	100kN/m ² を超える	1.00	10.55 ~ 20.00	136.56	3mを超える	— ~ —	—	—
	それ以外	1.00	2.34 ~ 10.13	100.00	それ以外	0.00 ~ 10.13	2.75	14.71	それ以外	1.00	5.00 ~ 10.55	100.00	それ以外	5.00 ~ 20.00	2.75	14.71