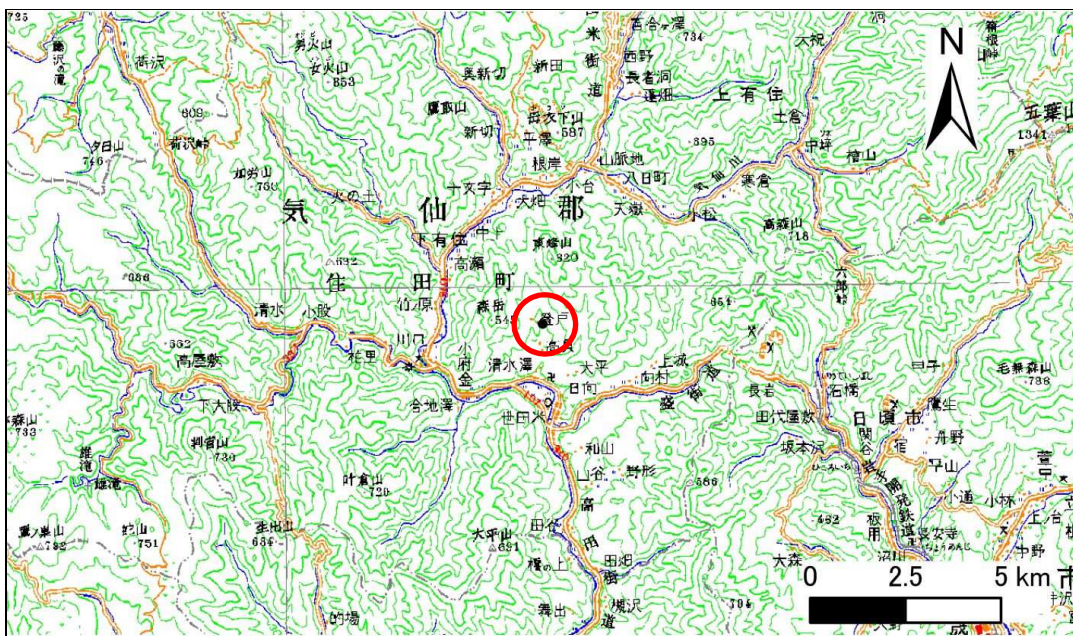


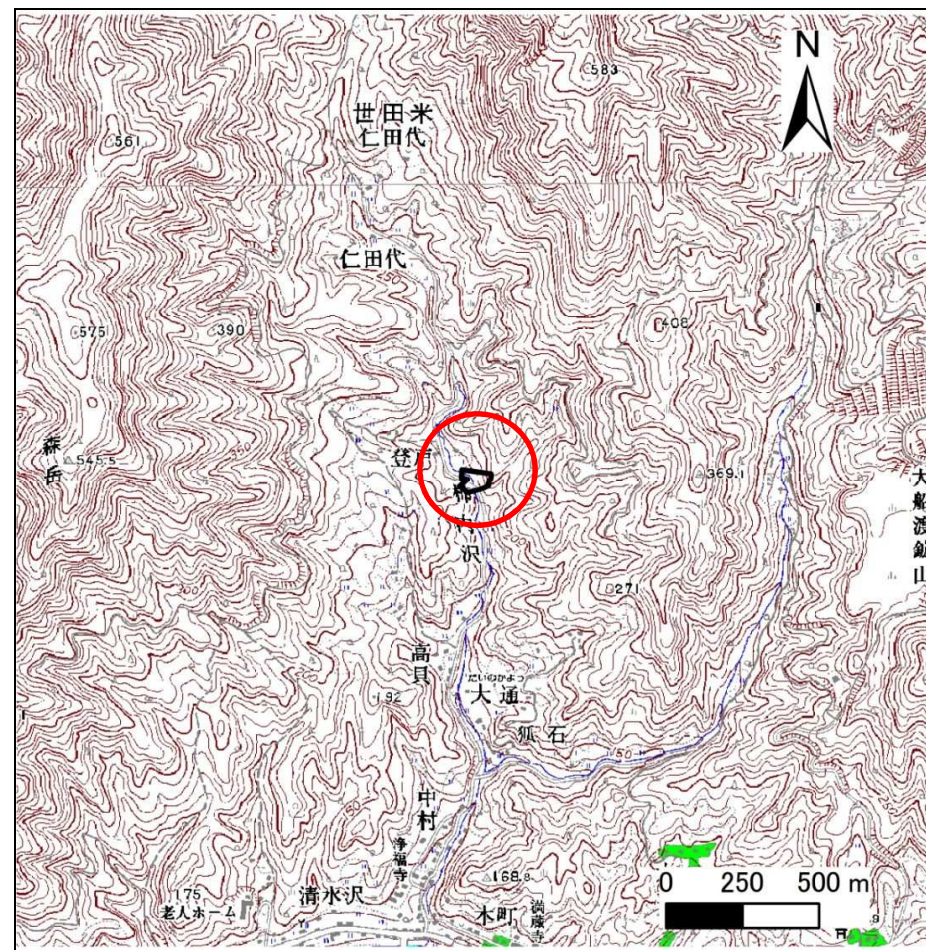
# 土砂災害防止に関する基礎調査(急傾斜地の崩壊)

表紙 概況、位置図

自然現象の種類	急傾斜地の崩壊
箇所番号	157B1012
箇所名	仁田代-2
所在地	気仙郡住田町世田米字仁田代
調査機関	沿岸広域振興局土木部大船渡土木センター



位置図(S=1:200,000)



概況図(S=1:25,000)

# 急傾斜地の崩壊区域調査

様式3-1 危害のおそれのある土地、著しい危害のおそれのある土地の設定図

調査年度	平成26年度
------	--------

急傾斜地の位置	箇所番号	157B1012	箇所名	仁田代-2	所在地	気仙郡住田町世田米字仁田代
---------	------	----------	-----	-------	-----	---------------



- 凡例**
- 上端
  - ▲ 下端
  - 著しい危害のおそれのある土地の区域
  - 危害のおそれのある土地の区域
  - 土石等の堆積高が3mを超える範囲
  - 土石等の移動の力が100kN/m<sup>2</sup>を超える範囲
  - 横断測線

## 急傾斜地の崩壊区域調査

様式3-2 建築物に作用すると想定される衝撃に関する事項(1/1)

調査年度 平成26年度

急傾斜地の位置		箇所番号		157B1012		箇所名		仁田代-2		所在地		気仙郡住田町世田米字仁田代				
横断 測線 番号	急傾斜地の下端に隣接する土地								急傾斜地内							
	土石等の移動の高さと力の大きさ				土石等の堆積高さとの大きさ				土石等の移動の高さと力の大きさ				土石等の堆積高さとの大きさ			
	区分	高さ (m)	下端からの距離 (m)	力の大きさ (kN/m <sup>2</sup> )	区分	下端からの水平 距離(m)	高さ (m)	力の大きさ (kN/m <sup>2</sup> )	区分	高さ (m)	上端からの比高 (m)	力の大きさ (kN/m <sup>2</sup> )	区分	上端からの比高 (m)	高さ (m)	力の大きさ (kN/m <sup>2</sup> )
1	100kN/m <sup>2</sup> を超える	—	— ~ —	—	3mを超える	— ~ —	—	—	100kN/m <sup>2</sup> を超える	—	— ~ —	—	3mを超える	— ~ —	—	—
	それ以外	1.00	0.00 ~ 5.45	67.98	それ以外	0.00 ~ 5.45	1.84	9.86	それ以外	1.00	5.00 ~ 6.10	67.98	それ以外	5.00 ~ 6.10	1.84	9.86
2	100kN/m <sup>2</sup> を超える	—	— ~ —	—	3mを超える	— ~ —	—	—	100kN/m <sup>2</sup> を超える	—	— ~ —	—	3mを超える	— ~ —	—	—
	それ以外	1.00	0.00 ~ 5.40	67.42	それ以外	0.00 ~ 5.40	1.86	9.98	それ以外	1.00	5.00 ~ 6.10	67.42	それ以外	5.00 ~ 6.10	1.86	9.98
3	100kN/m <sup>2</sup> を超える	1.00	0.00 ~ 3.32	153.21	3mを超える	0.00 ~ 1.14	3.53	18.87	100kN/m <sup>2</sup> を超える	1.00	10.68 ~ 42.57	153.21	3mを超える	30.00 ~ 42.57	3.53	18.87
	それ以外	1.00	3.32 ~ 11.10	100.00	それ以外	1.14 ~ 11.10	3.00	16.05	それ以外	1.00	5.00 ~ 10.68	100.00	それ以外	5.00 ~ 30.00	3.00	16.05
4	100kN/m <sup>2</sup> を超える	1.00	0.00 ~ 3.96	164.64	3mを超える	0.00 ~ 1.70	3.92	20.99	100kN/m <sup>2</sup> を超える	1.00	10.97 ~ 47.86	164.64	3mを超える	25.00 ~ 47.86	3.92	20.99
	それ以外	1.00	3.96 ~ 11.74	100.00	それ以外	1.70 ~ 11.74	3.00	16.05	それ以外	1.00	5.00 ~ 10.97	100.00	それ以外	5.00 ~ 25.00	3.00	16.05
5	100kN/m <sup>2</sup> を超える	1.00	0.00 ~ 3.64	158.97	3mを超える	0.00 ~ 0.85	3.53	18.92	100kN/m <sup>2</sup> を超える	1.00	11.73 ~ 39.45	158.97	3mを超える	20.00 ~ 39.45	3.53	18.92
	それ以外	1.00	3.64 ~ 11.43	100.00	それ以外	0.85 ~ 11.43	3.00	16.05	それ以外	1.00	5.00 ~ 11.73	100.00	それ以外	5.00 ~ 20.00	3.00	16.05
	100kN/m <sup>2</sup> を超える		~		3mを超える	~			100kN/m <sup>2</sup> を超える		~		3mを超える	~		
	それ以外		~		それ以外	~			それ以外		~		それ以外	~		
	100kN/m <sup>2</sup> を超える		~		3mを超える	~			100kN/m <sup>2</sup> を超える		~		3mを超える	~		
	それ以外		~		それ以外	~			それ以外		~		それ以外	~		
	100kN/m <sup>2</sup> を超える		~		3mを超える	~			100kN/m <sup>2</sup> を超える		~		3mを超える	~		
	それ以外		~		それ以外	~			それ以外		~		それ以外	~		
	100kN/m <sup>2</sup> を超える		~		3mを超える	~			100kN/m <sup>2</sup> を超える		~		3mを超える	~		
	それ以外		~		それ以外	~			それ以外		~		それ以外	~		
	100kN/m <sup>2</sup> を超える		~		3mを超える	~			100kN/m <sup>2</sup> を超える		~		3mを超える	~		
	それ以外		~		それ以外	~			それ以外		~		それ以外	~		
	100kN/m <sup>2</sup> を超える		~		3mを超える	~			100kN/m <sup>2</sup> を超える		~		3mを超える	~		
	それ以外		~		それ以外	~			それ以外		~		それ以外	~		
	100kN/m <sup>2</sup> を超える		~		3mを超える	~			100kN/m <sup>2</sup> を超える		~		3mを超える	~		
	それ以外		~		それ以外	~			それ以外		~		それ以外	~		