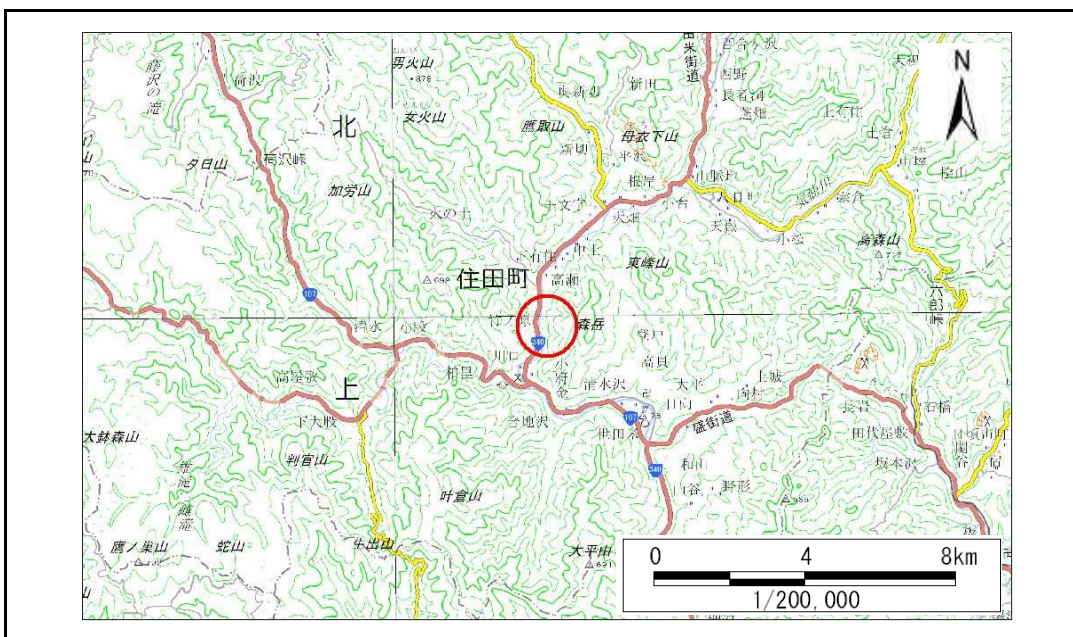


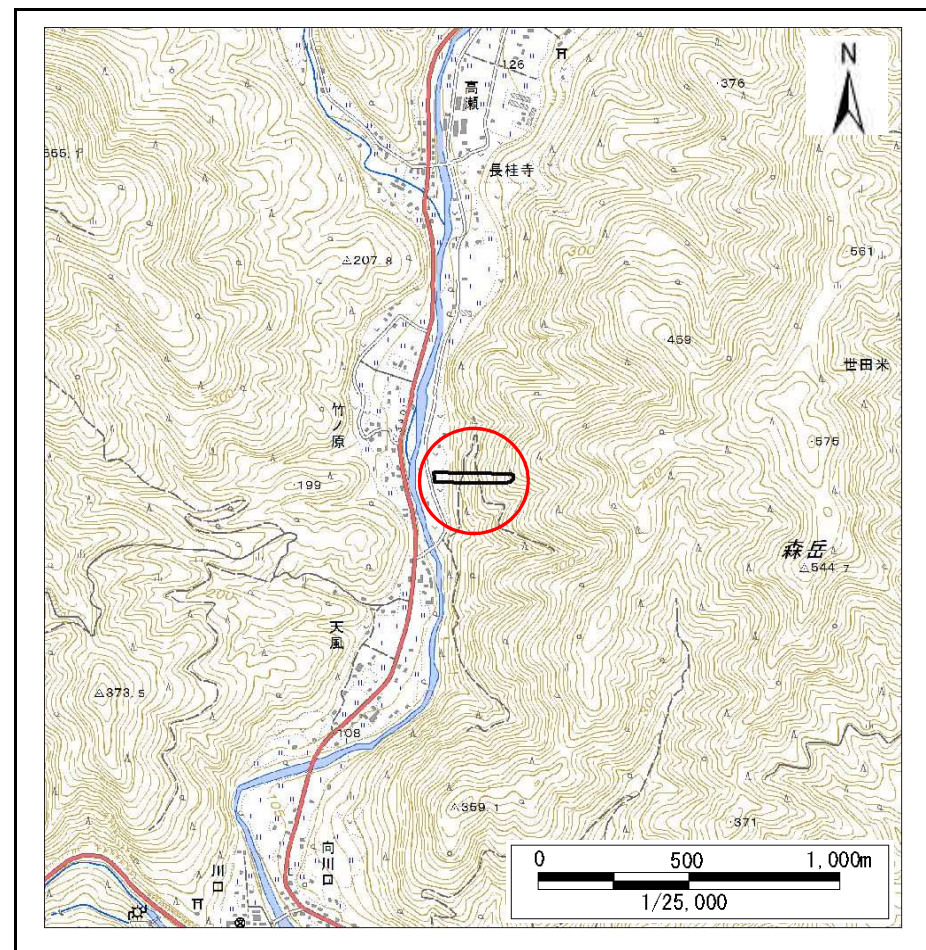
# 土砂災害防止に関する基礎調査(急傾斜地の崩壊)

表紙 概況、位置図

自然現象の種類	急傾斜地の崩壊
箇所番号	157B1002
箇所名	向竹ノ原-1
所在地	住田町世田米字向竹ノ原
調査機関	岩手県沿岸広域振興局土木部大船渡土木センター



概況図(S=1:200,000)



位置図(S=1:25,000)

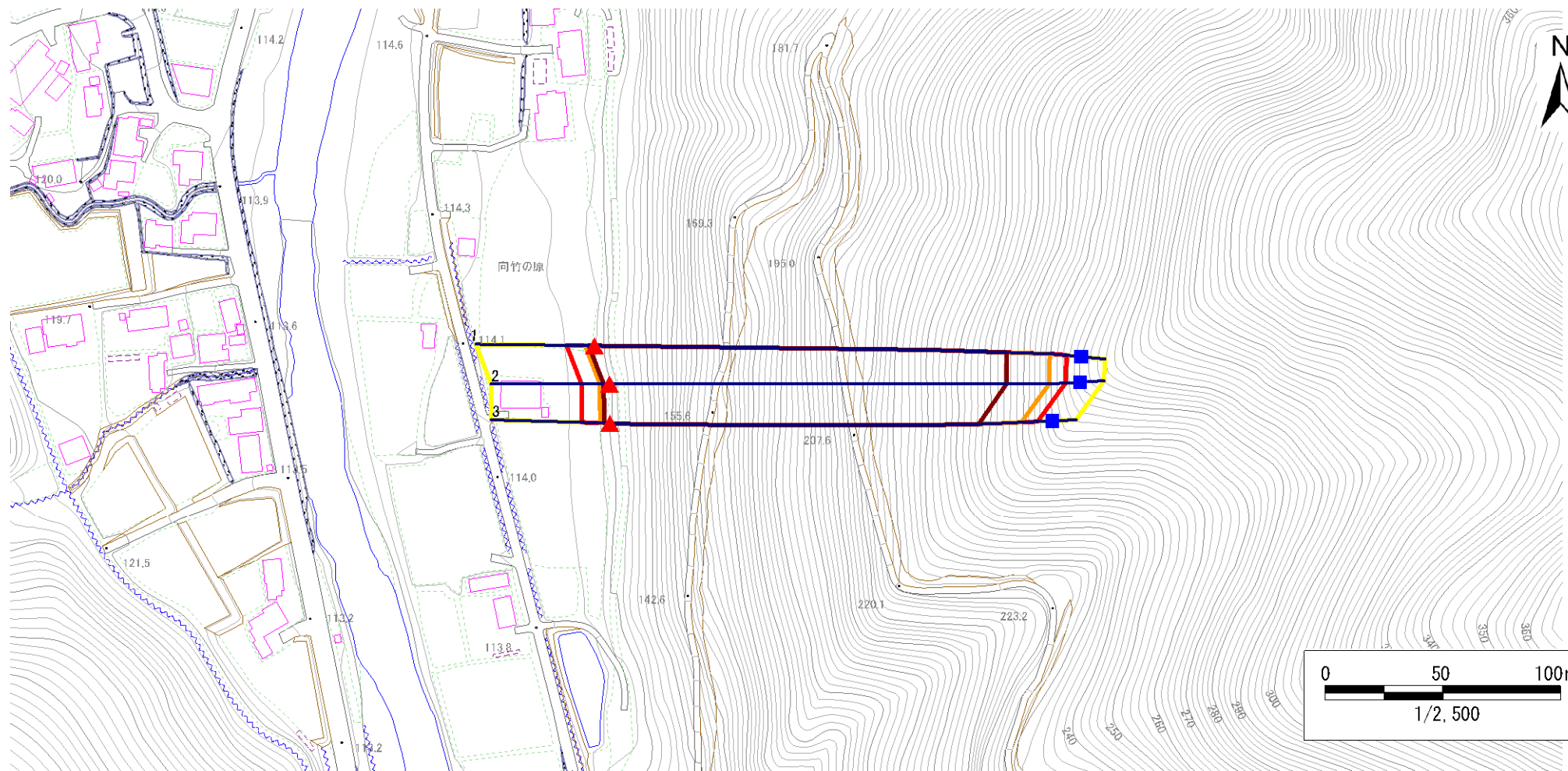
# 急傾斜地の崩壊区域調書

様式3-1 危害のおそれのある土地、著しい危害のおそれのある土地の設定図

調査年度

平成29年度

急傾斜地の位置	箇所番号	157B1002	箇所名	向竹ノ原-1	所在地	住田町世田米字向竹ノ原
---------	------	----------	-----	--------	-----	-------------



凡例

- |  |  |  |  |
|--|--|--|--|
| <span style="color: blue;">■</span> 上端 | <span style="color: blue;">—</span> 横断測線 | <span style="border: 1px solid yellow; display: inline-block; width: 20px; height: 10px;"></span> 危害のおそれのある土地の区域 | <span style="border: 1px solid orange; display: inline-block; width: 20px; height: 10px;"></span> 土石等の移動による力が100kN/m <sup>2</sup> を超える範囲 |
| <span style="color: red;">▲</span> 下端  |  | <span style="border: 1px solid red; display: inline-block; width: 20px; height: 10px;"></span> 著しい危害のおそれのある土地の区域 | <span style="border: 1px solid darkred; display: inline-block; width: 20px; height: 10px;"></span> 土石等の堆積高が3mを超える範囲                      |

# 急傾斜地の崩壊区域調査

様式3-2 建築物に作用すると想定される衝撃に関する事項(1/1)

調査年度	平成29年度
------	--------

急傾斜地の位置		箇所番号		157B1002		箇所名		向竹ノ原-1		所在地		住田町世田米字向竹ノ原				
横断 測線 番号	急傾斜地の下端に隣接する土地								急傾斜地内							
	土石等の移動の高さと力の大きさ				土石等の堆積高さとの大きさ				土石等の移動の高さと力の大きさ				土石等の堆積高さとの大きさ			
	区分	高さ (m)	下端からの距離 (m)	力の大きさ (kN/m <sup>2</sup> )	区分	下端からの水平 距離(m)	高さ (m)	力の大きさ (kN/m <sup>2</sup> )	区分	高さ (m)	上端からの比高 (m)	力の大きさ (kN/m <sup>2</sup> )	区分	上端からの比高 (m)	高さ (m)	力の大きさ (kN/m <sup>2</sup> )
1	100kN/m <sup>2</sup> を超える	1.00	0.00 ~ 3.90	163.58	3mを超える	0.00 ~ 2.29	4.08	21.81	100kN/m <sup>2</sup> を超える	1.00	10.54 ~ 162.71	163.58	3mを超える	25.00 ~ 162.71	4.08	21.81
	それ以外	1.00	3.90 ~ 11.68	100.00	それ以外	2.29 ~ 11.68	3.00	16.05	それ以外	1.00	5.00 ~ 10.54	100.00	それ以外	5.00 ~ 25.00	3.00	16.05
2	100kN/m <sup>2</sup> を超える	1.00	0.00 ~ 3.93	164.22	3mを超える	0.00 ~ 2.32	4.10	21.93	100kN/m <sup>2</sup> を超える	1.00	10.55 ~ 159.20	164.22	3mを超える	25.00 ~ 159.20	4.10	21.93
	それ以外	1.00	3.93 ~ 11.72	100.00	それ以外	2.32 ~ 11.72	3.00	16.05	それ以外	1.00	5.00 ~ 10.55	100.00	それ以外	5.00 ~ 25.00	3.00	16.05
3	100kN/m <sup>2</sup> を超える	1.00	0.00 ~ 3.94	164.32	3mを超える	0.00 ~ 2.32	4.10	21.95	100kN/m <sup>2</sup> を超える	1.00	10.55 ~ 150.00	164.32	3mを超える	25.00 ~ 150.00	4.10	21.95
	それ以外	1.00	3.94 ~ 11.72	100.00	それ以外	2.32 ~ 11.72	3.00	16.05	それ以外	1.00	5.00 ~ 10.55	100.00	それ以外	5.00 ~ 25.00	3.00	16.05
	100kN/m <sup>2</sup> を超える		~		3mを超える	~			100kN/m <sup>2</sup> を超える		~		3mを超える	~		
	それ以外		~		それ以外	~			それ以外		~		それ以外	~		
	100kN/m <sup>2</sup> を超える		~		3mを超える	~			100kN/m <sup>2</sup> を超える		~		3mを超える	~		
	それ以外		~		それ以外	~			それ以外		~		それ以外	~		
	100kN/m <sup>2</sup> を超える		~		3mを超える	~			100kN/m <sup>2</sup> を超える		~		3mを超える	~		
	それ以外		~		それ以外	~			それ以外		~		それ以外	~		
	100kN/m <sup>2</sup> を超える		~		3mを超える	~			100kN/m <sup>2</sup> を超える		~		3mを超える	~		
	それ以外		~		それ以外	~			それ以外		~		それ以外	~		
	100kN/m <sup>2</sup> を超える		~		3mを超える	~			100kN/m <sup>2</sup> を超える		~		3mを超える	~		
	それ以外		~		それ以外	~			それ以外		~		それ以外	~		
	100kN/m <sup>2</sup> を超える		~		3mを超える	~			100kN/m <sup>2</sup> を超える		~		3mを超える	~		
	それ以外		~		それ以外	~			それ以外		~		それ以外	~		
	100kN/m <sup>2</sup> を超える		~		3mを超える	~			100kN/m <sup>2</sup> を超える		~		3mを超える	~		
	それ以外		~		それ以外	~			それ以外		~		それ以外	~		
	100kN/m <sup>2</sup> を超える		~		3mを超える	~			100kN/m <sup>2</sup> を超える		~		3mを超える	~		
	それ以外		~		それ以外	~			それ以外		~		それ以外	~		