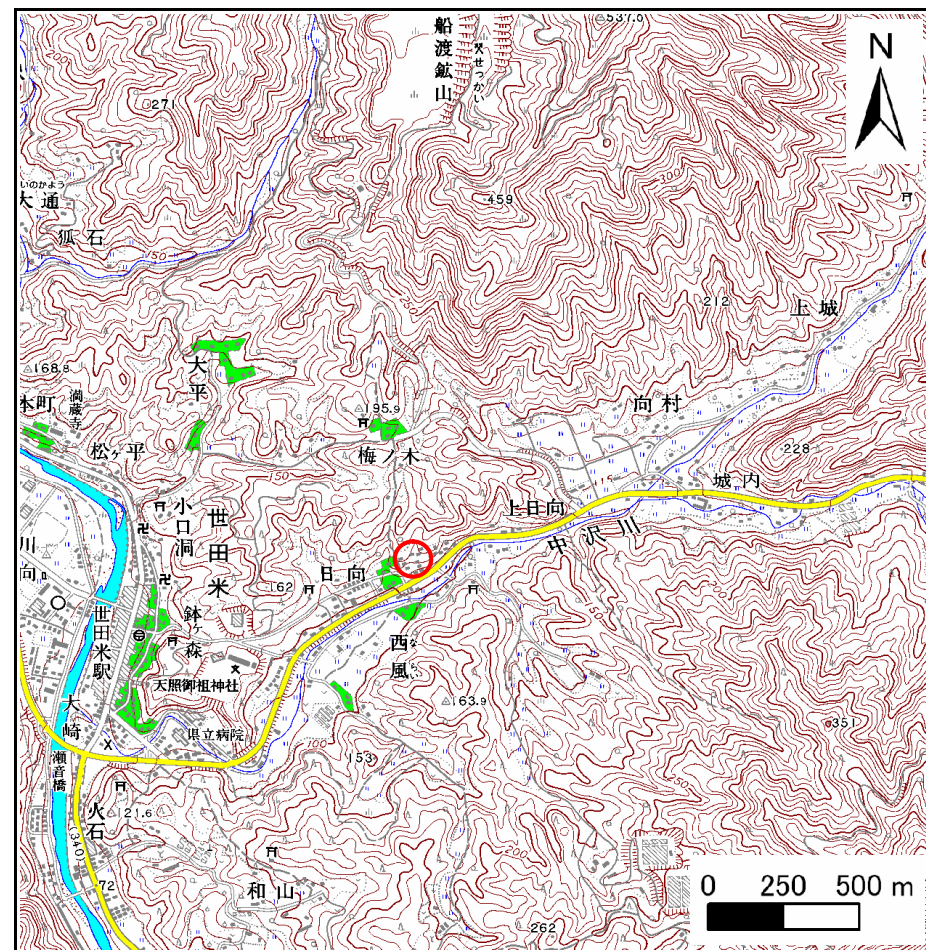


土砂災害防止に関する基礎調査(急傾斜地の崩壊)

表紙 概況、位置図

自然現象の種類	急傾斜地の崩壊
箇所番号	157A1017
箇所名	上日向-2
所在地	住田町世田米上日向
調査機関	大船渡地方振興局土木部

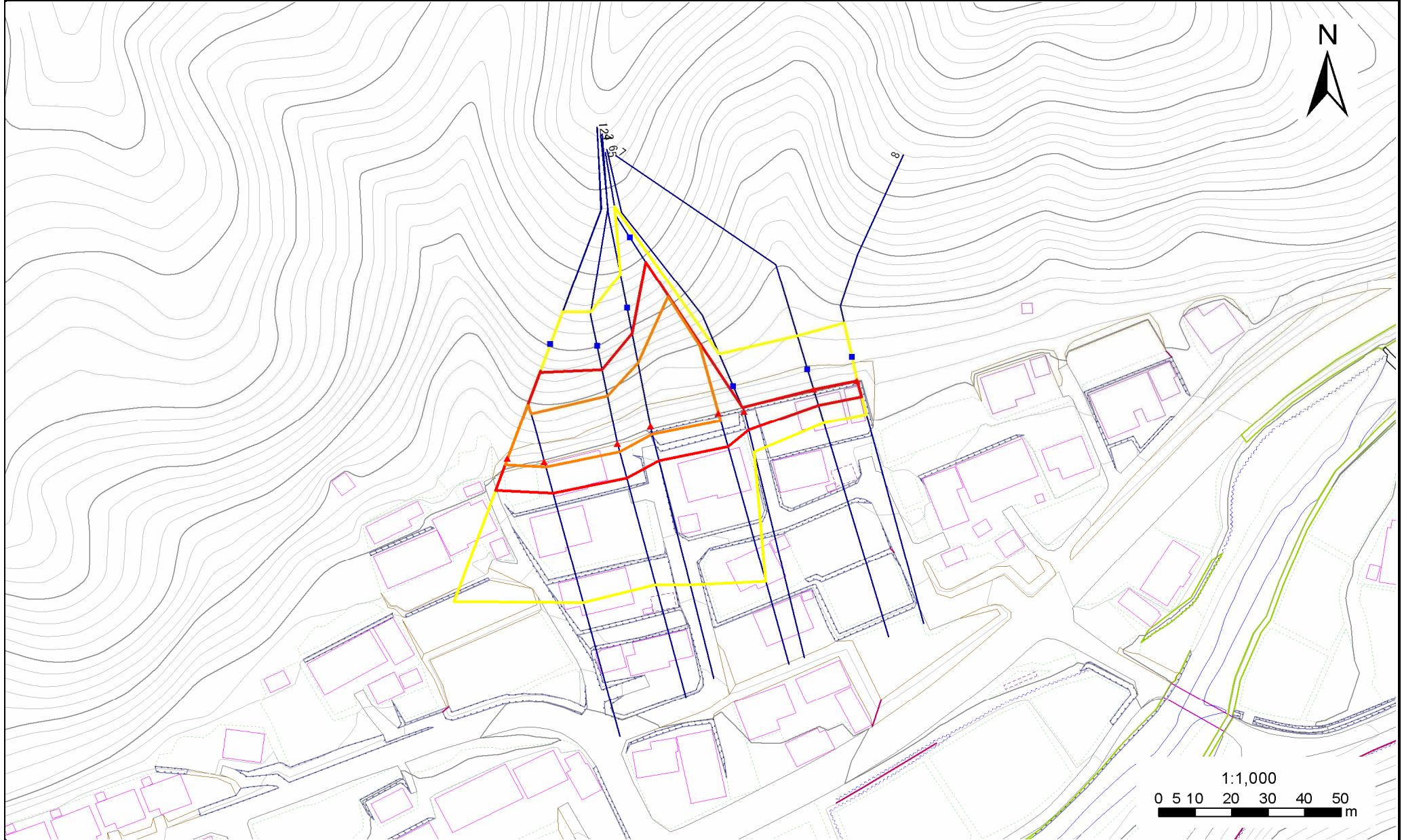


急傾斜地の崩壊区域調書

様式3-1 危害のおそれのある土地、著しい危害のおそれのある土地の設定図

調査年度 平成19年度

急傾斜地の位置 箇所番号 157A1017 箇所名 上日向-2 所在地 住田町世田米上日向



- | | | | | |
|----|------|--------|---------------------|--|
| 凡例 | ■ 上端 | — 横断測線 | — 危害のおそれのある土地の区域 | — 土石等の移動による力が100kN/m ² を超える範囲 |
| | ▲ 下端 | — 横断測線 | — 著しい危害のおそれのある土地の区域 | — 土石等の堆積高が3mを超える範囲 |

急傾斜地の崩壊区域調査

様式3-2 建築物に作用すると想定される衝撃に関する事項(1/1)

調査年度	平成19年度
------	--------

急傾斜地の位置		箇所番号			箇所名				所在地							
		157A1017			上日向-2				住田町世田米上日向							
横断 測線 番号	急傾斜地の下端に隣接する土地								急傾斜地内							
	土石等の移動の高さと力の大きさ				土石等の堆積高さとの大きさ				土石等の移動の高さと力の大きさ				土石等の堆積高さとの大きさ			
	区分	高さ (m)	下端からの距離 (m)	力の大きさ (kN/m ²)	区分	下端からの水平 距離(m)	高さ (m)	力の大きさ (kN/m ²)	区分	高さ (m)	上端からの比高 (m)	力の大きさ (kN/m ²)	区分	上端からの比高 (m)	高さ (m)	力の大きさ (kN/m ²)
1	100kN/m ² を超える	1.00	0.00 ~ 1.84	128.23	3mを超える	- ~ -	-	-	100kN/m ² を超える	1.00	11.51 ~ 21.80	128.23	3mを超える	- ~ -	-	-
	それ以外	1.00	1.84 ~ 9.62	100.00	それ以外	0.00 ~ 9.62	2.47	12.98	それ以外	1.00	5.00 ~ 11.51	100.00	それ以外	5.00 ~ 21.80	2.47	12.98
2	100kN/m ² を超える	1.00	0.00 ~ 1.39	121.07	3mを超える	- ~ -	-	-	100kN/m ² を超える	1.00	12.36 ~ 20.85	121.07	3mを超える	- ~ -	-	-
	それ以外	1.00	1.39 ~ 9.17	100.00	それ以外	0.00 ~ 9.17	2.41	12.64	それ以外	1.00	5.00 ~ 12.36	100.00	それ以外	5.00 ~ 20.85	2.41	12.64
3	100kN/m ² を超える	1.00	0.00 ~ 2.31	135.99	3mを超える	- ~ -	-	-	100kN/m ² を超える	1.00	10.60 ~ 20.86	135.99	3mを超える	- ~ -	-	-
	それ以外	1.00	2.31 ~ 10.09	100.00	それ以外	0.00 ~ 10.09	2.64	13.83	それ以外	1.00	5.00 ~ 10.60	100.00	それ以外	5.00 ~ 20.86	2.64	13.83
4	100kN/m ² を超える	1.00	0.00 ~ 2.36	136.92	3mを超える	- ~ -	-	-	100kN/m ² を超える	1.00	10.86 ~ 23.42	136.92	3mを超える	- ~ -	-	-
	それ以外	1.00	2.36 ~ 10.15	100.00	それ以外	0.00 ~ 10.15	2.56	13.44	それ以外	1.00	5.00 ~ 10.86	100.00	それ以外	5.00 ~ 23.42	2.56	13.44
5	100kN/m ² を超える	1.00	0.00 ~ 2.19	134.03	3mを超える	- ~ -	-	-	100kN/m ² を超える	1.00	12.03 ~ 34.01	134.03	3mを超える	- ~ -	-	-
	それ以外	1.00	2.19 ~ 9.98	100.00	それ以外	0.00 ~ 9.98	2.83	14.87	それ以外	1.00	5.00 ~ 12.03	100.00	それ以外	5.00 ~ 34.01	2.83	14.87
6	100kN/m ² を超える	-	- ~ -	-	3mを超える	- ~ -	-	-	100kN/m ² を超える	-	- ~ -	-	3mを超える	- ~ -	-	-
	それ以外	1.00	0.00 ~ 5.48	68.34	それ以外	0.00 ~ 5.48	1.76	9.23	それ以外	1.00	5.00 ~ 6.00	68.34	それ以外	5.00 ~ 6.00	1.76	9.23
7	100kN/m ² を超える	-	- ~ -	-	3mを超える	- ~ -	-	-	100kN/m ² を超える	-	- ~ -	-	3mを超える	- ~ -	-	-
	それ以外	1.00	0.00 ~ 4.69	58.44	それ以外	0.00 ~ 4.69	1.83	9.60	それ以外	1.00	5.00 ~ 5.00	58.44	それ以外	5.00 ~ 5.00	1.83	9.60
8	100kN/m ² を超える	-	- ~ -	-	3mを超える	- ~ -	-	-	100kN/m ² を超える	-	- ~ -	-	3mを超える	- ~ -	-	-
	それ以外	1.00	0.00 ~ 4.78	59.51	それ以外	0.00 ~ 0.00	1.73	9.05	それ以外	1.00	5.00 ~ 5.00	59.51	それ以外	5.00 ~ 5.00	1.73	9.05
	100kN/m ² を超える		~		3mを超える	~			100kN/m ² を超える		~		3mを超える	~		
	それ以外		~		それ以外	~			それ以外		~		それ以外	~		
	100kN/m ² を超える		~		3mを超える	~			100kN/m ² を超える		~		3mを超える	~		
	それ以外		~		それ以外	~			それ以外		~		それ以外	~		
	100kN/m ² を超える		~		3mを超える	~			100kN/m ² を超える		~		3mを超える	~		
	それ以外		~		それ以外	~			それ以外		~		それ以外	~		
	100kN/m ² を超える		~		3mを超える	~			100kN/m ² を超える		~		3mを超える	~		
	それ以外		~		それ以外	~			それ以外		~		それ以外	~		