

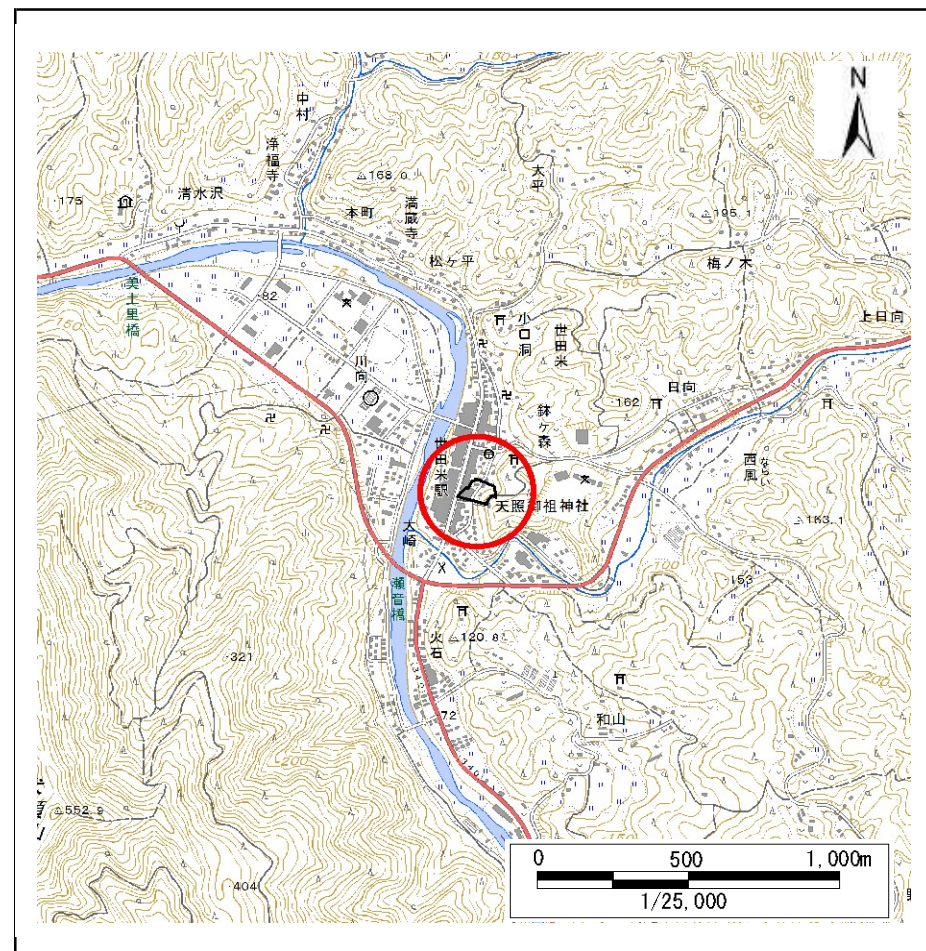
土砂災害防止に関する基礎調査(急傾斜地の崩壊)

表紙 概況、位置図

自然現象の種類	急傾斜地の崩壊
箇所番号	157A1014
箇所名	大崎-2
所在地	住田町世田米大崎
調査機関	岩手県沿岸広域振興局土木部大船渡土木センター



概況図(S=1:200,000)



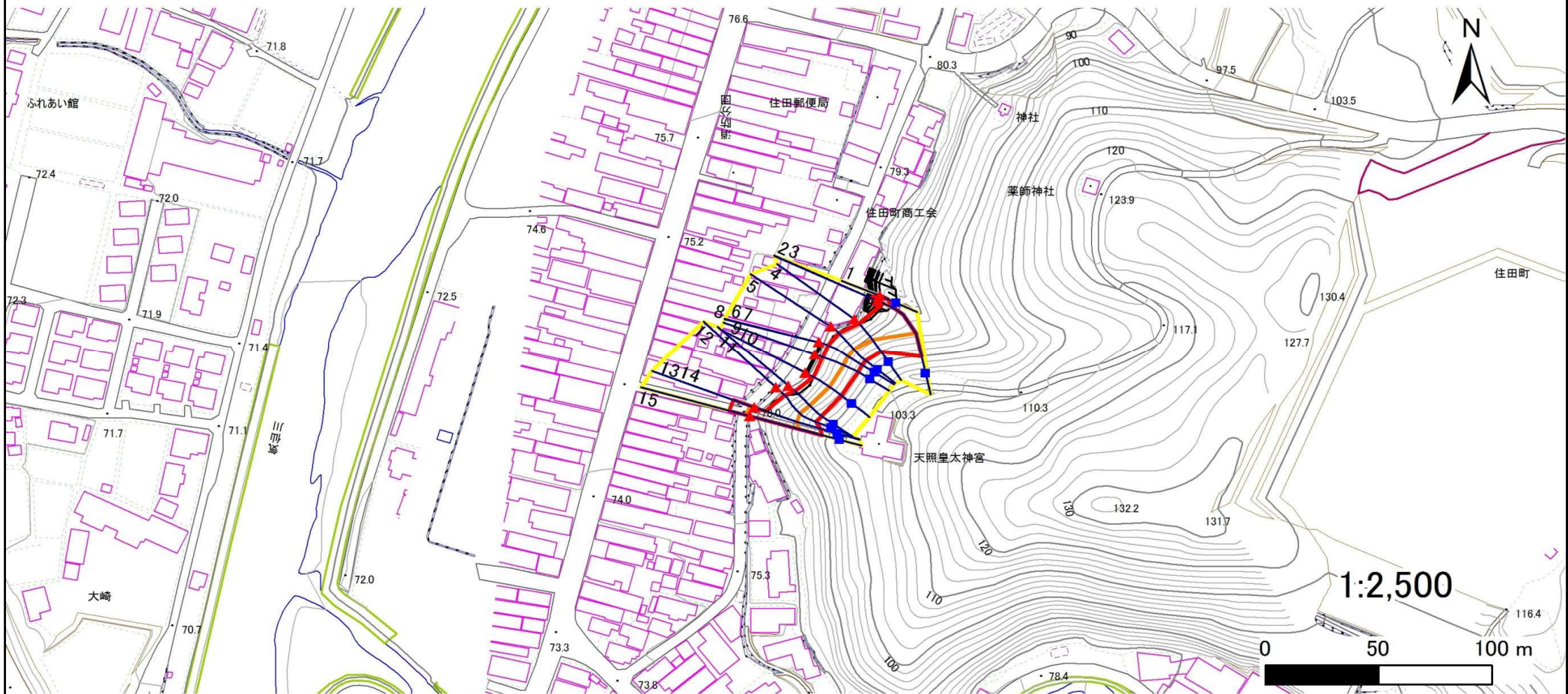
位置図(S=1:25,000)

急傾斜地の崩壊区域調書

様式3-1 危害のおそれのある土地、著しい危害のおそれのある土地の設定図(1/3)

調査年度 令和2年度

急傾斜地の位置 箇所番号 157A1014 箇所名 大崎-2 所在地 住田町世田米大崎



凡例					
■ 上端	— 横断測線	■ 危害のおそれのある土地の区域	■ 土石等の移動による力が100kN/m ² を超える範囲	■ 著しい危害のおそれのある土地の区域	■ 土石等の堆積高が3mを超える範囲
▲ 下端		■	■	■	■

急傾斜地の崩壊区域調査

様式3-2 建築物に作用すると想定される衝撃に関する事項(1/1)

調査年度

令和2年度

急傾斜地の位置		箇所番号			箇所名			所在地								
		157A1014			大崎-2			住田町世田米大崎								
横断 測線 番号	急傾斜地の下端に隣接する土地								急傾斜地内							
	土石等の移動の高さと力の大きさ				土石等の堆積高さとの大きさ				土石等の移動の高さと力の大きさ				土石等の堆積高さとの大きさ			
	区分	高さ (m)	下端からの距離 (m)	力の大きさ (kN/m ²)	区分	下端からの水平 距離(m)	高さ (m)	力の大きさ (kN/m ²)	区分	高さ (m)	上端からの比高 (m)	力の大きさ (kN/m ²)	区分	上端からの比高 (m)	高さ (m)	力の大きさ (kN/m ²)
1	100kN/m ² を超える	—	— ~ —	—	3mを超える	— ~ —	—	—	100kN/m ² を超える	—	— ~ —	—	3mを超える	— ~ —	—	—
	それ以外	1.00	0.00 ~ 1.50	77.69	それ以外	0.00 ~ 1.50	2.11	11.29	それ以外	1.00	5.00 ~ 9.18	77.69	それ以外	5.00 ~ 9.18	2.11	11.29
2	100kN/m ² を超える	1.00	0.00 ~ 1.50	131.48	3mを超える	— ~ —	—	—	100kN/m ² を超える	1.00	11.74 ~ 26.02	131.48	3mを超える	— ~ —	—	—
	それ以外	1.00	1.50 ~ 3.05	100.00	それ以外	0.00 ~ 3.05	2.76	14.79	それ以外	1.00	5.00 ~ 11.74	100.00	それ以外	5.00 ~ 26.02	2.76	14.79
3	100kN/m ² を超える	1.00	-2.73 ~ -2.73	129.76	3mを超える	— ~ —	—	—	100kN/m ² を超える	1.00	11.74 ~ 24.35	129.76	3mを超える	— ~ —	—	—
	それ以外	1.00	-2.73 ~ -2.73	100.00	それ以外	-2.73 ~ -2.73	2.45	13.13	それ以外	1.00	5.00 ~ 11.74	100.00	それ以外	5.00 ~ 24.35	2.45	13.13
4	100kN/m ² を超える	1.00	-2.90 ~ -2.90	133.33	3mを超える	— ~ —	—	—	100kN/m ² を超える	1.00	10.67 ~ 18.74	133.33	3mを超える	— ~ —	—	—
	それ以外	1.00	-2.90 ~ -2.90	100.00	それ以外	-2.90 ~ -2.90	2.47	13.21	それ以外	1.00	5.00 ~ 10.67	100.00	それ以外	5.00 ~ 18.74	2.47	13.21
5	100kN/m ² を超える	1.00	-4.60 ~ -4.60	130.00	3mを超える	— ~ —	—	—	100kN/m ² を超える	1.00	10.56 ~ 18.03	130.00	3mを超える	— ~ —	—	—
	それ以外	1.00	-4.60 ~ -4.60	100.00	それ以外	-4.60 ~ -4.60	2.34	12.51	それ以外	1.00	5.00 ~ 10.56	100.00	それ以外	5.00 ~ 18.03	2.34	12.51
6	100kN/m ² を超える	1.00	-4.40 ~ -4.40	130.58	3mを超える	— ~ —	—	—	100kN/m ² を超える	1.00	10.54 ~ 18.14	130.58	3mを超える	— ~ —	—	—
	それ以外	1.00	-4.40 ~ -4.40	100.00	それ以外	-4.40 ~ -4.40	2.35	12.56	それ以外	1.00	5.00 ~ 10.54	100.00	それ以外	5.00 ~ 18.14	2.35	12.56
7	100kN/m ² を超える	1.00	-4.40 ~ -4.40	130.58	3mを超える	— ~ —	—	—	100kN/m ² を超える	1.00	10.54 ~ 18.14	130.58	3mを超える	— ~ —	—	—
	それ以外	1.00	-4.40 ~ -4.40	100.00	それ以外	-4.40 ~ -4.40	2.35	12.56	それ以外	1.00	5.00 ~ 10.54	100.00	それ以外	5.00 ~ 18.14	2.35	12.56
8	100kN/m ² を超える	1.00	-3.60 ~ -3.60	132.77	3mを超える	— ~ —	—	—	100kN/m ² を超える	1.00	10.54 ~ 18.57	132.77	3mを超える	— ~ —	—	—
	それ以外	1.00	-3.60 ~ -3.60	100.00	それ以外	-3.60 ~ -3.60	2.40	12.87	それ以外	1.00	5.00 ~ 10.54	100.00	それ以外	5.00 ~ 18.57	2.40	12.87
9	100kN/m ² を超える	1.00	-4.00 ~ -4.00	130.89	3mを超える	— ~ —	—	—	100kN/m ² を超える	1.00	10.73 ~ 17.98	130.89	3mを超える	— ~ —	—	—
	それ以外	1.00	-4.00 ~ -4.00	100.00	それ以外	-4.00 ~ -4.00	2.49	13.31	それ以外	1.00	5.00 ~ 10.73	100.00	それ以外	5.00 ~ 17.98	2.49	13.31
10	100kN/m ² を超える	1.00	-4.00 ~ -4.00	130.90	3mを超える	— ~ —	—	—	100kN/m ² を超える	1.00	10.73 ~ 17.98	130.90	3mを超える	— ~ —	—	—
	それ以外	1.00	-4.00 ~ -4.00	100.00	それ以外	-4.00 ~ -4.00	2.49	13.31	それ以外	1.00	5.00 ~ 10.73	100.00	それ以外	5.00 ~ 17.98	2.49	13.31
11	100kN/m ² を超える	1.00	-3.80 ~ -3.80	130.32	3mを超える	— ~ —	—	—	100kN/m ² を超える	1.00	10.53 ~ 17.81	130.32	3mを超える	— ~ —	—	—
	それ以外	1.00	-3.80 ~ -3.80	100.00	それ以外	-3.80 ~ -3.80	2.38	12.76	それ以外	1.00	5.00 ~ 10.53	100.00	それ以外	5.00 ~ 17.81	2.38	12.76
12	100kN/m ² を超える	1.00	-5.40 ~ -5.40	128.07	3mを超える	— ~ —	—	—	100kN/m ² を超える	1.00	10.74 ~ 18.21	128.07	3mを超える	— ~ —	—	—
	それ以外	1.00	-5.40 ~ -5.40	100.00	それ以外	-5.40 ~ -5.40	2.27	12.16	それ以外	1.00	5.00 ~ 10.74	100.00	それ以外	5.00 ~ 18.21	2.27	12.16
13	100kN/m ² を超える	1.00	-5.30 ~ -5.30	126.00	3mを超える	— ~ —	—	—	100kN/m ² を超える	1.00	11.57 ~ 20.72	126.00	3mを超える	— ~ —	—	—
	それ以外	1.00	-5.30 ~ -5.30	100.00	それ以外	-5.30 ~ -5.30	2.47	13.21	それ以外	1.00	5.00 ~ 11.57	100.00	それ以外	5.00 ~ 20.72	2.47	13.21
14	100kN/m ² を超える	1.00	0.00 ~ 1.99	130.71	3mを超える	— ~ —	—	—	100kN/m ² を超える	1.00	11.57 ~ 24.02	130.71	3mを超える	— ~ —	—	—
	それ以外	1.00	1.99 ~ 9.77	100.00	それ以外	0.00 ~ 9.77	2.47	13.21	それ以外	1.00	5.00 ~ 11.57	100.00	それ以外	5.00 ~ 24.02	2.47	13.21
15	100kN/m ² を超える	1.00	0.00 ~ 1.99	130.69	3mを超える	— ~ —	—	—	100kN/m ² を超える	1.00	11.73 ~ 25.14	130.69	3mを超える	— ~ —	—	—
	それ以外	1.00	1.99 ~ 9.77	100.00	それ以外	0.00 ~ 9.77	2.76	14.79	それ以外	1.00	5.00 ~ 11.73	100.00	それ以外	5.00 ~ 25.14	2.76	14.79