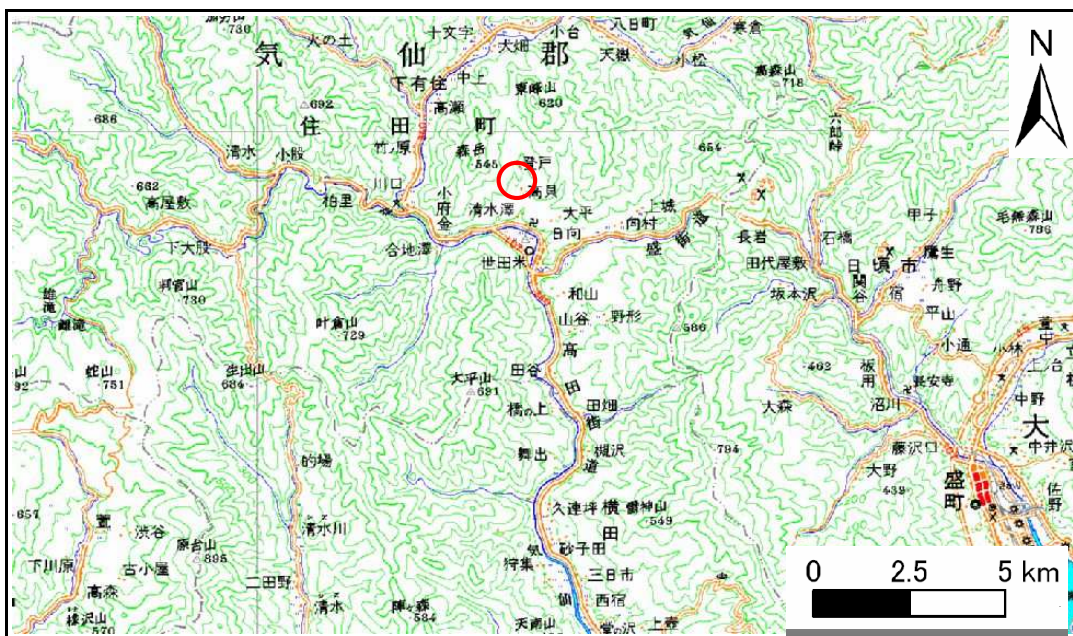


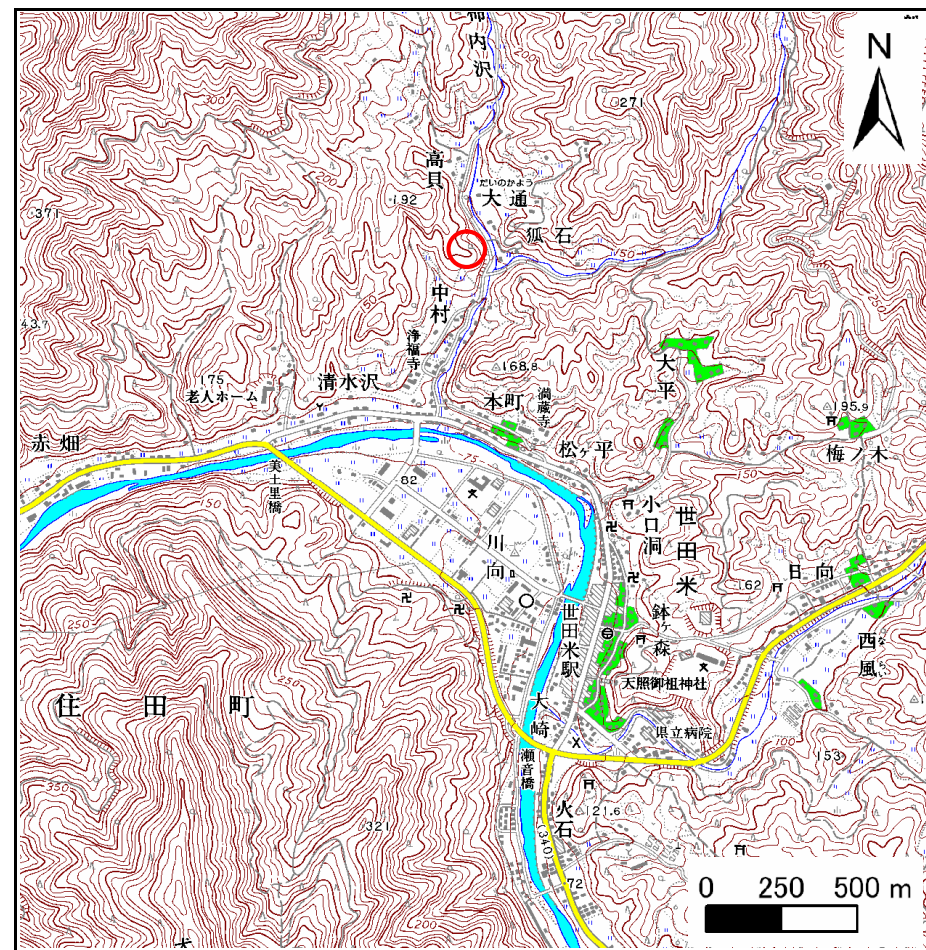
土砂災害防止に関する基礎調査(急傾斜地の崩壊)

表紙 概況、位置図

自然現象の種類	急傾斜地の崩壊
箇所番号	157A1011
箇所名	大通
所在地	住田町世田米大通
調査機関	大船渡地方振興局土木部



概況図(S=1:200,000)



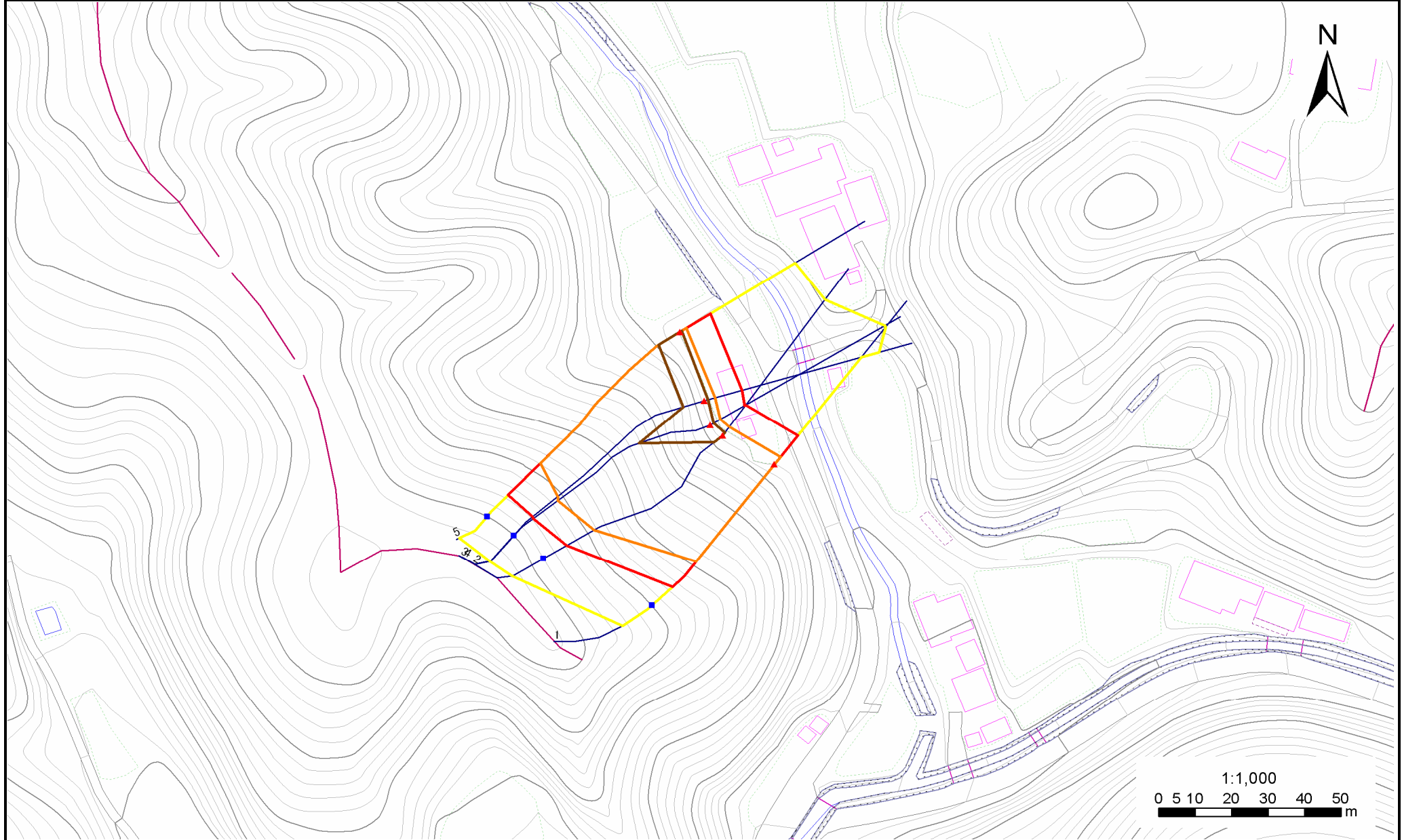
位置図(S=1:25,000)

急傾斜地の崩壊区域調書

様式3-1 危害のおそれのある土地、著しい危害のおそれのある土地の設定図

調査年度 平成19年度

急傾斜地の位置 箇所番号 157A1011 箇所名 大迫 所在地 住田町世田米大迫



- | | | | | |
|-----------|------|--------|---------------------|--|
| 凡例 | ■ 上端 | — 横断測線 | — 危害のおそれのある土地の区域 | — 土石等の移動による力が100kN/m ² を超える範囲 |
| | ▲ 下端 | | — 著しい危害のおそれのある土地の区域 | — 土石等の堆積高が3mを超える範囲 |

急傾斜地の崩壊区域調査

様式3-2 建築物に作用すると想定される衝撃に関する事項(1/1)

調査年度 平成19年度

急傾斜地の位置		箇所番号 157A1011			箇所名 大通		所在地 住田町世田米大通									
横断 測線 番号	急傾斜地の下端に隣接する土地								急傾斜地内							
	土石等の移動の高さと力の大きさ				土石等の堆積高さとの大きさ				土石等の移動の高さと力の大きさ				土石等の堆積高さとの大きさ			
	区分	高さ (m)	下端からの距離 (m)	力の大きさ (kN/m ²)	区分	下端からの水平 距離(m)	高さ (m)	力の大きさ (kN/m ²)	区分	高さ (m)	下端からの比高 (m)	力の大きさ (kN/m ²)	区分	上端からの比高 (m)	高さ (m)	力の大きさ (kN/m ²)
1	100kN/m ² を超える	1.00	0.00 ~ 2.63	141.29	3mを超える	- ~ -	-	-	100kN/m ² を超える	1.00	11.26 ~ 33.89	141.29	3mを超える	- ~ -	-	-
	それ以外	1.00	2.63 ~ 10.41	100.00	それ以外	0.00 ~ 10.41	2.92	15.30	それ以外	1.00	5.00 ~ 11.26	100.00	それ以外	5.00 ~ 33.89	2.92	15.30
2	100kN/m ² を超える	1.00	0.00 ~ 3.06	148.75	3mを超える	0.00 ~ 1.01	3.45	18.10	100kN/m ² を超える	1.00	10.91 ~ 42.03	148.75	3mを超える	40.00 ~ 42.03	3.45	18.10
	それ以外	1.00	3.06 ~ 10.85	100.00	それ以外	1.01 ~ 10.85	3.00	15.73	それ以外	1.00	5.00 ~ 10.91	100.00	それ以外	5.00 ~ 40.00	3.00	15.73
3	100kN/m ² を超える	1.00	0.00 ~ 3.18	150.81	3mを超える	0.00 ~ 1.06	3.48	18.24	100kN/m ² を超える	1.00	10.81 ~ 44.04	150.81	3mを超える	30.00 ~ 44.04	3.48	18.24
	それ以外	1.00	3.18 ~ 10.97	100.00	それ以外	1.06 ~ 10.97	3.00	15.73	それ以外	1.00	5.00 ~ 10.81	100.00	それ以外	5.00 ~ 30.00	3.00	15.73
4	100kN/m ² を超える	1.00	0.00 ~ 3.00	147.73	3mを超える	0.00 ~ 0.97	3.43	17.99	100kN/m ² を超える	1.00	11.00 ~ 44.04	147.73	3mを超える	40.00 ~ 44.04	3.43	17.99
	それ以外	1.00	3.00 ~ 10.79	100.00	それ以外	0.97 ~ 10.79	3.00	15.73	それ以外	1.00	5.00 ~ 11.00	100.00	それ以外	5.00 ~ 40.00	3.00	15.73
5	100kN/m ² を超える	1.00	0.00 ~ 2.13	133.07	3mを超える	0.00 ~ 0.62	3.25	17.04	100kN/m ² を超える	1.00	12.44 ~ 44.04	133.07	3mを超える	40.00 ~ 44.04	3.25	17.04
	それ以外	1.00	2.13 ~ 9.92	100.00	それ以外	0.62 ~ 9.92	3.00	15.73	それ以外	1.00	5.00 ~ 12.44	100.00	それ以外	5.00 ~ 40.00	3.00	15.73
	100kN/m ² を超える		~		3mを超える	~			100kN/m ² を超える		~		3mを超える	~		
	それ以外		~		それ以外	~			それ以外		~		それ以外	~		
	100kN/m ² を超える		~		3mを超える	~			100kN/m ² を超える		~		3mを超える	~		
	それ以外		~		それ以外	~			それ以外		~		それ以外	~		
	100kN/m ² を超える		~		3mを超える	~			100kN/m ² を超える		~		3mを超える	~		
	それ以外		~		それ以外	~			それ以外		~		それ以外	~		
	100kN/m ² を超える		~		3mを超える	~			100kN/m ² を超える		~		3mを超える	~		
	それ以外		~		それ以外	~			それ以外		~		それ以外	~		
	100kN/m ² を超える		~		3mを超える	~			100kN/m ² を超える		~		3mを超える	~		
	それ以外		~		それ以外	~			それ以外		~		それ以外	~		
	100kN/m ² を超える		~		3mを超える	~			100kN/m ² を超える		~		3mを超える	~		
	それ以外		~		それ以外	~			それ以外		~		それ以外	~		