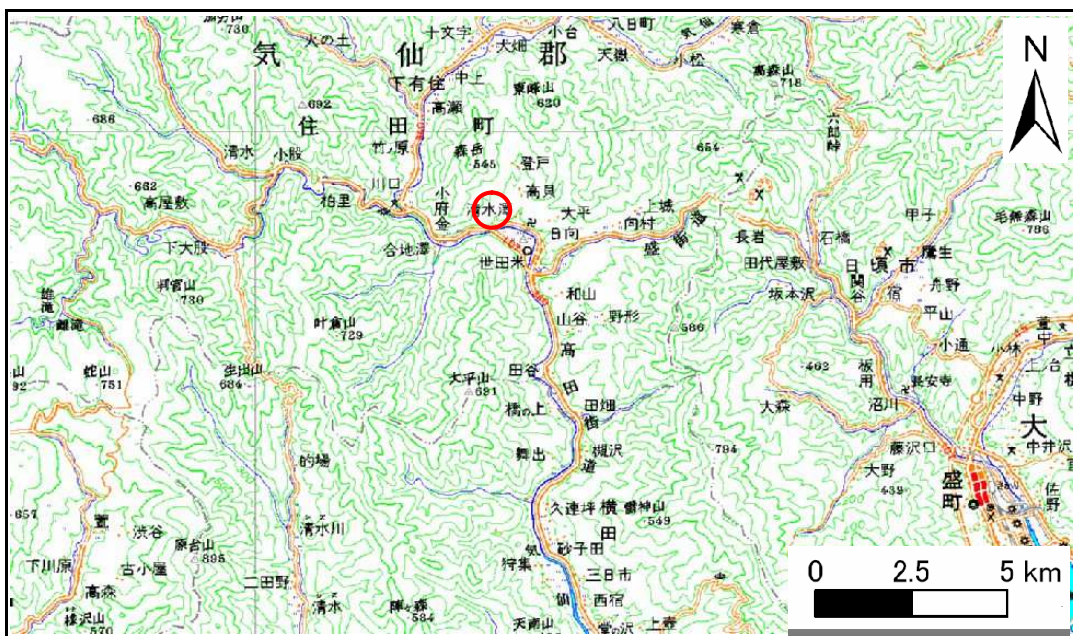


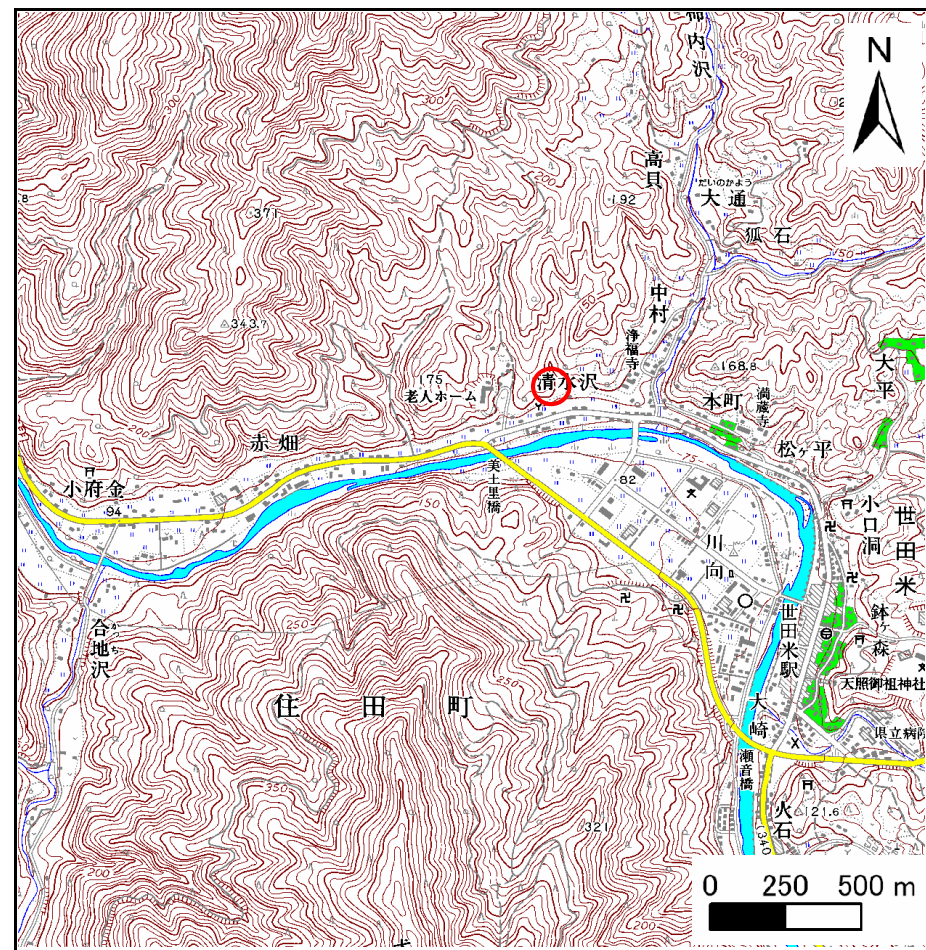
土砂災害防止に関する基礎調査(急傾斜地の崩壊)

表紙 概況、位置図

自然現象の種類	急傾斜地の崩壊
箇所番号	157A1010
箇所名	清水沢
所在地	住田町世田米清水沢
調査機関	大船渡地方振興局土木部



概況図(S=1:200,000)



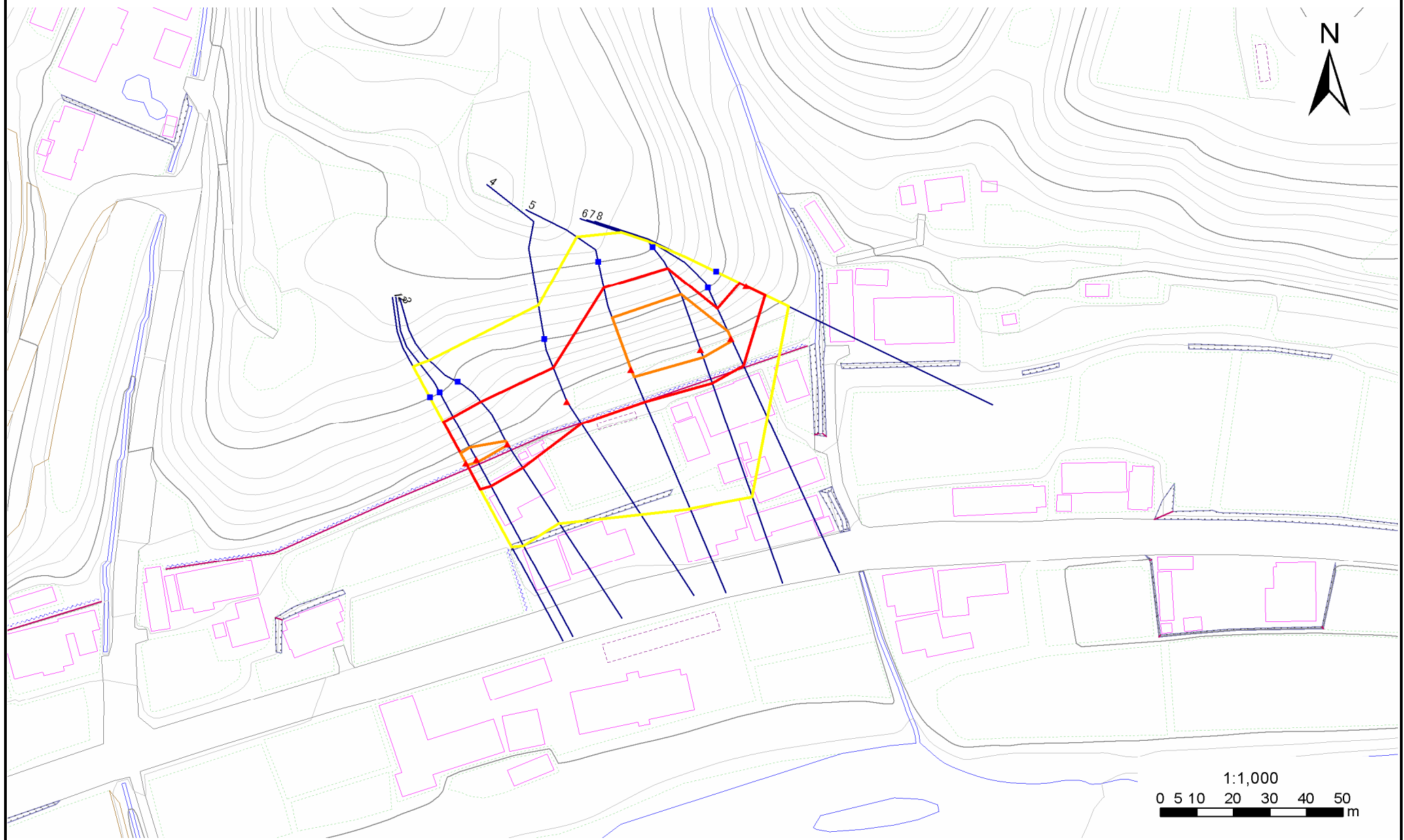
位置図(S=1:25,000)

急傾斜地の崩壊区域調書

様式3-1 危害のおそれのある土地、著しい危害のおそれのある土地の設定図

調査年度 平成19年度

急傾斜地の位置 箇所番号 157A1010 箇所名 清水沢 所在地 住田町世田米清水沢



- | | | | | |
|----|------|--------|---------------------|--|
| 凡例 | ■ 上端 | — 横断測線 | — 危害のおそれのある土地の区域 | — 土石等の移動による力が100kN/m ² を超える範囲 |
| | ▲ 下端 | | — 著しい危害のおそれのある土地の区域 | — 土石等の堆積高が3mを超える範囲 |

急傾斜地の崩壊区域調査

様式3-2 建築物に作用すると想定される衝撃に関する事項(1/1)

調査年度	平成19年度
------	--------

急傾斜地の位置		箇所番号			箇所名				所在地							
		157A1010			清水沢				住田町世田米清水沢							
横断 測線 番号	急傾斜地の下端に隣接する土地								急傾斜地内							
	土石等の移動の高さと力の大きさ				土石等の堆積高さとの大きさ				土石等の移動の高さと力の大きさ				土石等の堆積高さとの大きさ			
	区分	高さ (m)	下端からの距離 (m)	力の大きさ (kN/m ²)	区分	下端からの水平 距離(m)	高さ (m)	力の大きさ (kN/m ²)	区分	高さ (m)	上端からの比高 (m)	力の大きさ (kN/m ²)	区分	上端からの比高 (m)	高さ (m)	力の大きさ (kN/m ²)
1	100kN/m ² を超える	1.00	0.00 ~ 0.57	108.47	3mを超える	- ~ -	-	-	100kN/m ² を超える	1.00	11.43 ~ 13.50	108.47	3mを超える	- ~ -	-	-
	それ以外	1.00	0.57 ~ 8.36	100.00	それ以外	0.00 ~ 8.36	2.00	10.51	それ以外	1.00	5.00 ~ 11.43	100.00	それ以外	5.00 ~ 13.50	2.00	10.51
2	100kN/m ² を超える	1.00	0.00 ~ 0.71	110.63	3mを超える	- ~ -	-	-	100kN/m ² を超える	1.00	11.31 ~ 13.91	110.63	3mを超える	- ~ -	-	-
	それ以外	1.00	0.71 ~ 8.50	100.00	それ以外	0.00 ~ 8.50	2.02	10.57	それ以外	1.00	5.00 ~ 11.31	100.00	それ以外	5.00 ~ 13.91	2.02	10.57
3	100kN/m ² を超える	1.00	0.00 ~ 0.15	102.22	3mを超える	- ~ -	-	-	100kN/m ² を超える	1.00	12.69 ~ 13.33	102.22	3mを超える	- ~ -	-	-
	それ以外	1.00	0.15 ~ 7.94	100.00	それ以外	0.00 ~ 7.94	1.93	10.13	それ以外	1.00	5.00 ~ 12.69	100.00	それ以外	5.00 ~ 13.33	1.93	10.13
4	100kN/m ² を超える	-	- ~ -	-	3mを超える	- ~ -	-	-	100kN/m ² を超える	-	- ~ -	-	3mを超える	- ~ -	-	-
	それ以外	1.00	0.00 ~ 7.46	95.26	それ以外	0.00 ~ 7.46	1.95	10.21	それ以外	1.00	5.00 ~ 11.16	95.26	それ以外	5.00 ~ 11.16	1.95	10.21
5	100kN/m ² を超える	1.00	0.00 ~ 2.10	132.59	3mを超える	- ~ -	-	-	100kN/m ² を超える	1.00	10.97 ~ 21.50	132.59	3mを超える	- ~ -	-	-
	それ以外	1.00	2.10 ~ 9.89	100.00	それ以外	0.00 ~ 9.89	2.54	13.34	それ以外	1.00	5.00 ~ 10.97	100.00	それ以外	5.00 ~ 21.50	2.54	13.34
6	100kN/m ² を超える	1.00	0.00 ~ 2.32	136.11	3mを超える	- ~ -	-	-	100kN/m ² を超える	1.00	10.78 ~ 22.30	136.11	3mを超える	- ~ -	-	-
	それ以外	1.00	2.32 ~ 10.10	100.00	それ以外	0.00 ~ 10.10	2.58	13.53	それ以外	1.00	5.00 ~ 10.78	100.00	それ以外	5.00 ~ 22.30	2.58	13.53
7	100kN/m ² を超える	1.00	0.00 ~ 0.63	109.38	3mを超える	- ~ -	-	-	100kN/m ² を超える	1.00	10.53 ~ 12.32	109.38	3mを超える	- ~ -	-	-
	それ以外	1.00	0.63 ~ 8.42	100.00	それ以外	0.00 ~ 8.42	2.19	11.48	それ以外	1.00	5.00 ~ 10.53	100.00	それ以外	5.00 ~ 12.32	2.19	11.48
8	100kN/m ² を超える	-	- ~ -	-	3mを超える	- ~ -	-	-	100kN/m ² を超える	-	- ~ -	-	3mを超える	- ~ -	-	-
	それ以外	1.00	0.00 ~ 5.77	72.11	それ以外	0.00 ~ 0.00	1.70	8.92	それ以外	1.00	5.00 ~ 6.47	72.11	それ以外	5.00 ~ 6.47	1.70	8.92
	100kN/m ² を超える		~		3mを超える	~			100kN/m ² を超える		~		3mを超える	~		
	それ以外		~		それ以外	~			それ以外		~		それ以外	~		
	100kN/m ² を超える		~		3mを超える	~			100kN/m ² を超える		~		3mを超える	~		
	それ以外		~		それ以外	~			それ以外		~		それ以外	~		
	100kN/m ² を超える		~		3mを超える	~			100kN/m ² を超える		~		3mを超える	~		
	それ以外		~		それ以外	~			それ以外		~		それ以外	~		
	100kN/m ² を超える		~		3mを超える	~			100kN/m ² を超える		~		3mを超える	~		
	それ以外		~		それ以外	~			それ以外		~		それ以外	~		
	100kN/m ² を超える		~		3mを超える	~			100kN/m ² を超える		~		3mを超える	~		
	それ以外		~		それ以外	~			それ以外		~		それ以外	~		