

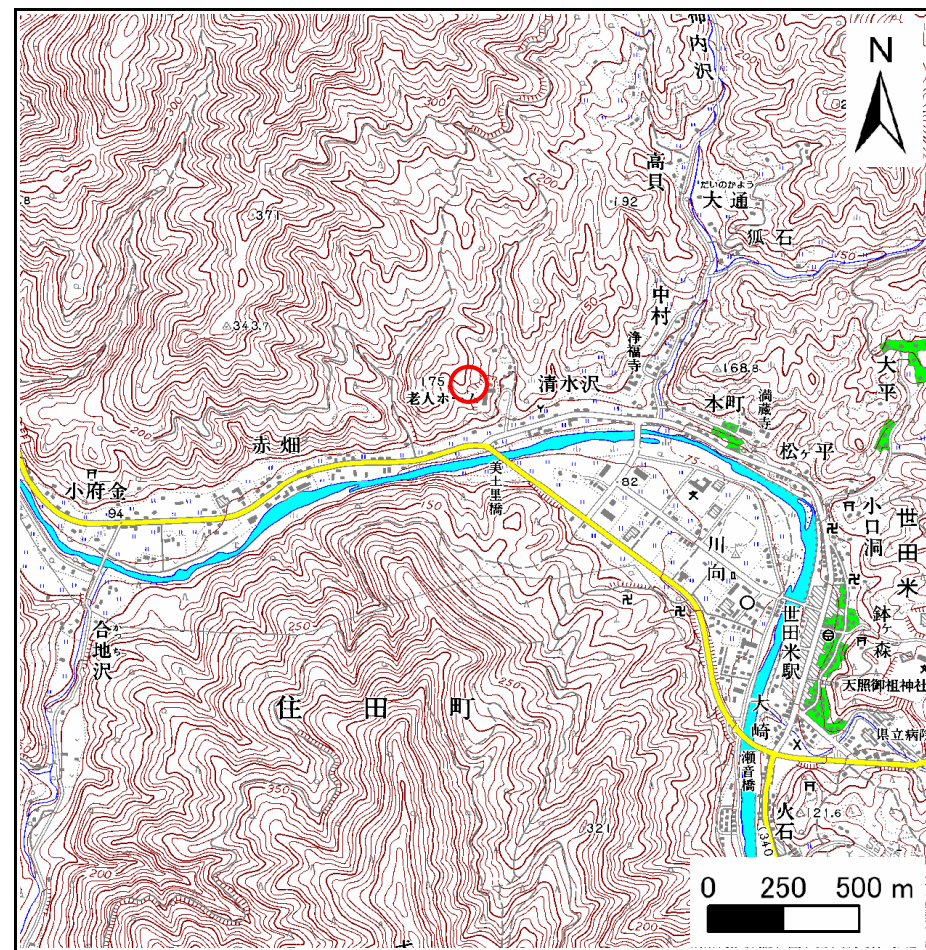
# 土砂災害防止に関する基礎調査(急傾斜地の崩壊)

表紙 概況、位置図

自然現象の種類	急傾斜地の崩壊
箇所番号	157A1009
箇所名	赤畑-2
所在地	住田町世田米赤畑
調査機関	大船渡地方振興局土木部



概況図(S=1:200,000)



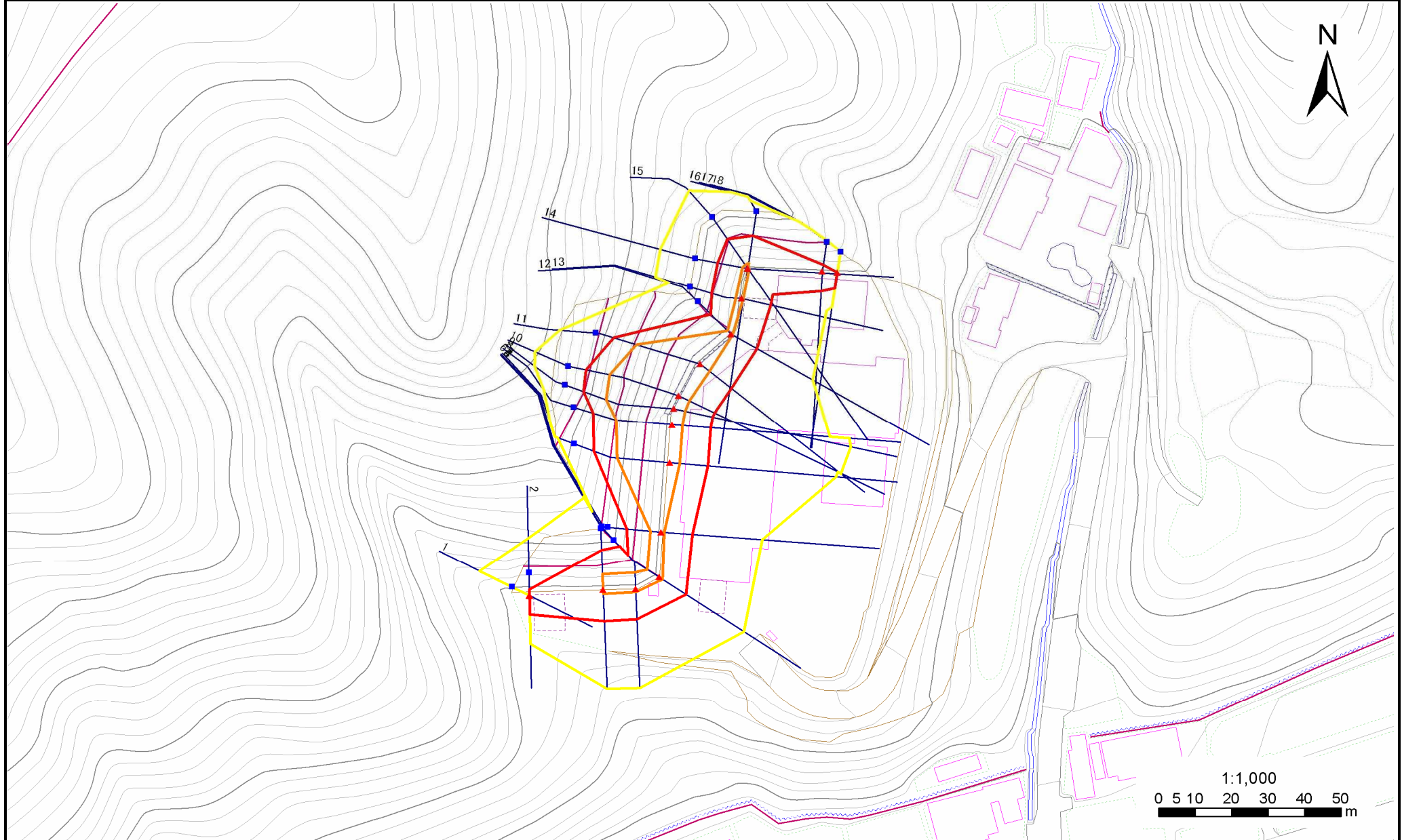
位置図(S=1:25,000)

# 急傾斜地の崩壊区域調書

様式3-1 危害のおそれのある土地、著しい危害のおそれのある土地の設定図

調査年度	平成19年度
------	--------

急傾斜地の位置	箇所番号	157A1009	箇所名	赤畑-2	所在地	住田町世田米赤畑
---------	------	----------	-----	------	-----	----------



凡例	■ 上端	— 横断測線	■ 危害のおそれのある土地の区域	■ 土石等の移動による力が100kN/m <sup>2</sup> を超える範囲
	▲ 下端		■ 著しい危害のおそれのある土地の区域	■ 土石等の堆積高が3mを超える範囲

# 急傾斜地の崩壊区域調書

様式3-2 建築物に作用すると想定される衝撃に関する事項(1/2)

調査年度	平成19年度
------	--------

急傾斜地の位置		157A1009			箇所名		赤畑-2		所在地		住田町世田米赤畑					
横断 測線 番号	急傾斜地の下端に隣接する土地								急傾斜地内							
	土石等の移動の高さと力の大きさ				土石等の堆積高さとの大きさ				土石等の移動の高さと力の大きさ				土石等の堆積高さとの大きさ			
	区分	高さ (m)	下端からの距離 (m)	力の大きさ (kN/m <sup>2</sup> )	区分	下端からの水平 距離(m)	高さ (m)	力の大きさ (kN/m <sup>2</sup> )	区分	高さ (m)	上端からの比高 (m)	力の大きさ (kN/m <sup>2</sup> )	区分	上端からの比高 (m)	高さ (m)	力の大きさ (kN/m <sup>2</sup> )
1	100kN/m <sup>2</sup> を超える	-	- ~ -	-	3mを超える	- ~ -	-	-	100kN/m <sup>2</sup> を超える	-	- ~ -	-	3mを超える	- ~ -	-	-
	それ以外	1.00	0.00 ~ 4.57	56.98	それ以外	0.00 ~ 4.57	1.89	9.92	それ以外	1.00	5.00 ~ 5.00	56.98	それ以外	5.00 ~ 5.00	1.89	9.92
2	100kN/m <sup>2</sup> を超える	-	- ~ -	-	3mを超える	- ~ -	-	-	100kN/m <sup>2</sup> を超える	-	- ~ -	-	3mを超える	- ~ -	-	-
	それ以外	1.00	0.00 ~ 5.41	67.46	それ以外	0.00 ~ 5.41	2.02	10.62	それ以外	1.00	5.00 ~ 6.90	67.46	それ以外	5.00 ~ 6.90	2.02	10.62
3	100kN/m <sup>2</sup> を超える	1.00	0.00 ~ 1.17	117.70	3mを超える	- ~ -	-	-	100kN/m <sup>2</sup> を超える	1.00	10.55 ~ 14.17	117.70	3mを超える	- ~ -	-	-
	それ以外	1.00	1.17 ~ 8.96	100.00	それ以外	0.00 ~ 8.96	2.22	11.66	それ以外	1.00	5.00 ~ 10.55	100.00	それ以外	5.00 ~ 14.17	2.22	11.66
4	100kN/m <sup>2</sup> を超える	1.00	0.00 ~ 0.90	113.48	3mを超える	- ~ -	-	-	100kN/m <sup>2</sup> を超える	1.00	11.00 ~ 14.16	113.48	3mを超える	- ~ -	-	-
	それ以外	1.00	0.90 ~ 8.68	100.00	それ以外	0.00 ~ 8.68	2.05	10.75	それ以外	1.00	5.00 ~ 11.00	100.00	それ以外	5.00 ~ 14.16	2.05	10.75
5	100kN/m <sup>2</sup> を超える	1.00	0.00 ~ 1.11	116.70	3mを超える	- ~ -	-	-	100kN/m <sup>2</sup> を超える	1.00	10.64 ~ 14.00	116.70	3mを超える	- ~ -	-	-
	それ以外	1.00	1.11 ~ 8.89	100.00	それ以外	0.00 ~ 8.89	2.26	11.87	それ以外	1.00	5.00 ~ 10.64	100.00	それ以外	5.00 ~ 14.00	2.26	11.87
6	100kN/m <sup>2</sup> を超える	1.00	0.00 ~ 0.90	113.48	3mを超える	- ~ -	-	-	100kN/m <sup>2</sup> を超える	1.00	11.25 ~ 14.00	113.48	3mを超える	- ~ -	-	-
	それ以外	1.00	0.90 ~ 8.68	100.00	それ以外	0.00 ~ 8.68	2.39	12.52	それ以外	1.00	5.00 ~ 11.25	100.00	それ以外	5.00 ~ 14.00	2.39	12.52
7	100kN/m <sup>2</sup> を超える	1.00	0.00 ~ 2.76	143.52	3mを超える	- ~ -	-	-	100kN/m <sup>2</sup> を超える	1.00	10.66 ~ 23.00	143.52	3mを超える	- ~ -	-	-
	それ以外	1.00	2.76 ~ 10.54	100.00	それ以外	0.00 ~ 10.54	2.81	14.75	それ以外	1.00	5.00 ~ 10.66	100.00	それ以外	5.00 ~ 23.00	2.81	14.75
8	100kN/m <sup>2</sup> を超える	1.00	0.00 ~ 2.91	146.10	3mを超える	- ~ -	-	-	100kN/m <sup>2</sup> を超える	1.00	10.83 ~ 24.50	146.10	3mを超える	- ~ -	-	-
	それ以外	1.00	2.91 ~ 10.69	100.00	それ以外	0.00 ~ 10.69	2.87	15.03	それ以外	1.00	5.00 ~ 10.83	100.00	それ以外	5.00 ~ 24.50	2.87	15.03
9	100kN/m <sup>2</sup> を超える	1.00	0.00 ~ 3.21	151.37	3mを超える	0.00 ~ 0.43	3.25	17.06	100kN/m <sup>2</sup> を超える	1.00	10.92 ~ 28.00	151.37	3mを超える	25.00 ~ 28.00	3.25	17.06
	それ以外	1.00	3.21 ~ 11.00	100.00	それ以外	0.43 ~ 11.00	3.00	15.73	それ以外	1.00	5.00 ~ 10.92	100.00	それ以外	5.00 ~ 25.00	3.00	15.73
10	100kN/m <sup>2</sup> を超える	1.00	0.00 ~ 3.31	153.10	3mを超える	- ~ -	-	-	100kN/m <sup>2</sup> を超える	1.00	11.46 ~ 31.00	153.10	3mを超える	- ~ -	-	-
	それ以外	1.00	3.31 ~ 11.10	100.00	それ以外	0.00 ~ 11.10	1.96	10.27	それ以外	1.00	5.00 ~ 11.46	100.00	それ以外	5.00 ~ 31.00	1.96	10.27
11	100kN/m <sup>2</sup> を超える	1.00	0.00 ~ 3.21	151.33	3mを超える	- ~ -	-	-	100kN/m <sup>2</sup> を超える	1.00	11.45 ~ 29.50	151.33	3mを超える	- ~ -	-	-
	それ以外	1.00	3.21 ~ 10.99	100.00	それ以外	0.00 ~ 10.99	1.96	10.26	それ以外	1.00	5.00 ~ 11.45	100.00	それ以外	5.00 ~ 29.50	1.96	10.26
12	100kN/m <sup>2</sup> を超える	1.00	0.00 ~ 0.46	106.81	3mを超える	- ~ -	-	-	100kN/m <sup>2</sup> を超える	1.00	11.63 ~ 13.00	106.81	3mを超える	- ~ -	-	-
	それ以外	1.00	0.46 ~ 8.24	100.00	それ以外	0.00 ~ 8.24	1.97	10.36	それ以外	1.00	5.00 ~ 11.63	100.00	それ以外	5.00 ~ 13.00	1.97	10.36
13	100kN/m <sup>2</sup> を超える	1.00	0.00 ~ 0.47	106.98	3mを超える	- ~ -	-	-	100kN/m <sup>2</sup> を超える	1.00	10.57 ~ 11.86	106.98	3mを超える	- ~ -	-	-
	それ以外	1.00	0.47 ~ 8.26	100.00	それ以外	0.00 ~ 8.26	2.23	11.71	それ以外	1.00	5.00 ~ 10.57	100.00	それ以外	5.00 ~ 11.86	2.23	11.71
14	100kN/m <sup>2</sup> を超える	1.00	0.00 ~ 0.43	106.43	3mを超える	- ~ -	-	-	100kN/m <sup>2</sup> を超える	1.00	10.54 ~ 11.73	106.43	3mを超える	- ~ -	-	-
	それ以外	1.00	0.43 ~ 8.22	100.00	それ以外	0.00 ~ 8.22	2.22	11.62	それ以外	1.00	5.00 ~ 10.54	100.00	それ以外	5.00 ~ 11.73	2.22	11.62
15	100kN/m <sup>2</sup> を超える	1.00	0.00 ~ 0.25	103.70	3mを超える	- ~ -	-	-	100kN/m <sup>2</sup> を超える	1.00	10.94 ~ 11.70	103.70	3mを超える	- ~ -	-	-
	それ以外	1.00	0.25 ~ 8.04	100.00	それ以外	0.00 ~ 8.04	2.06	10.79	それ以外	1.00	5.00 ~ 10.94	100.00	それ以外	5.00 ~ 11.70	2.06	10.79