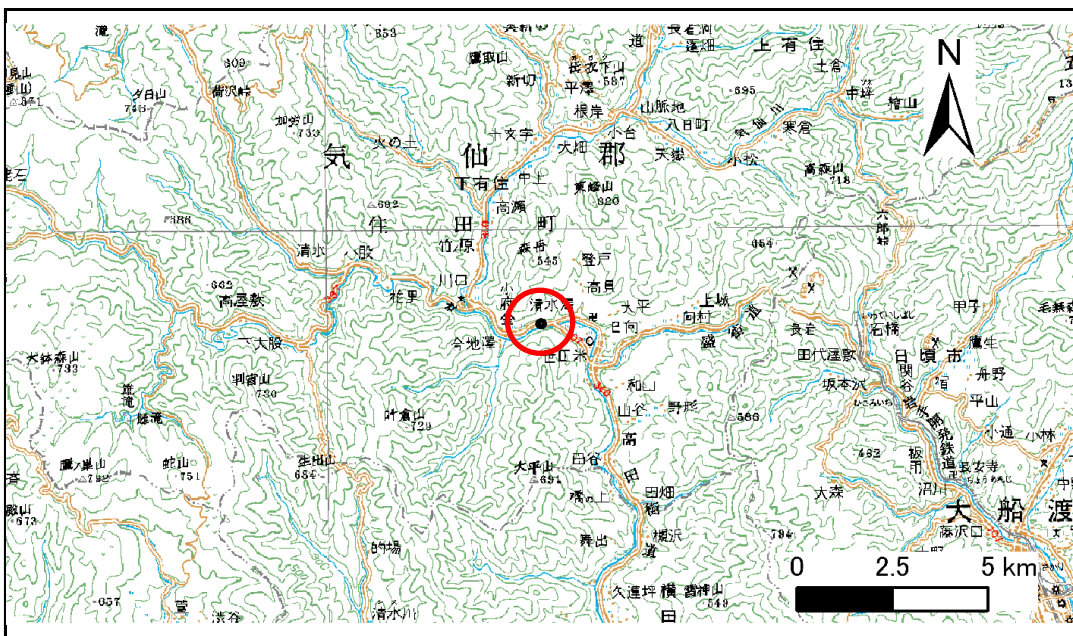


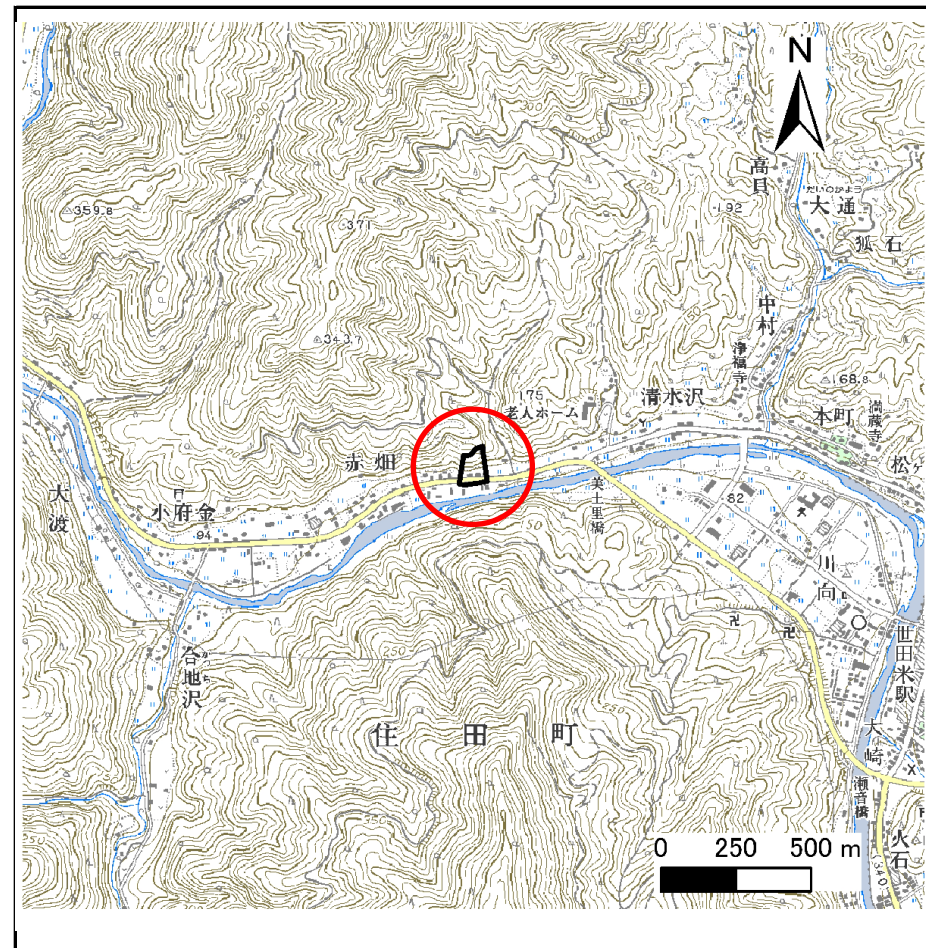
土砂災害防止に関する基礎調査(急傾斜地の崩壊)

表紙 概況、位置図

自然現象の種類	急傾斜地の崩壊
箇所番号	157A1008
箇所名	赤畑-1
所在地	気仙郡住田町世田米字赤畑
調査機関	大船渡地方振興局



位置図(S=1:200,000)



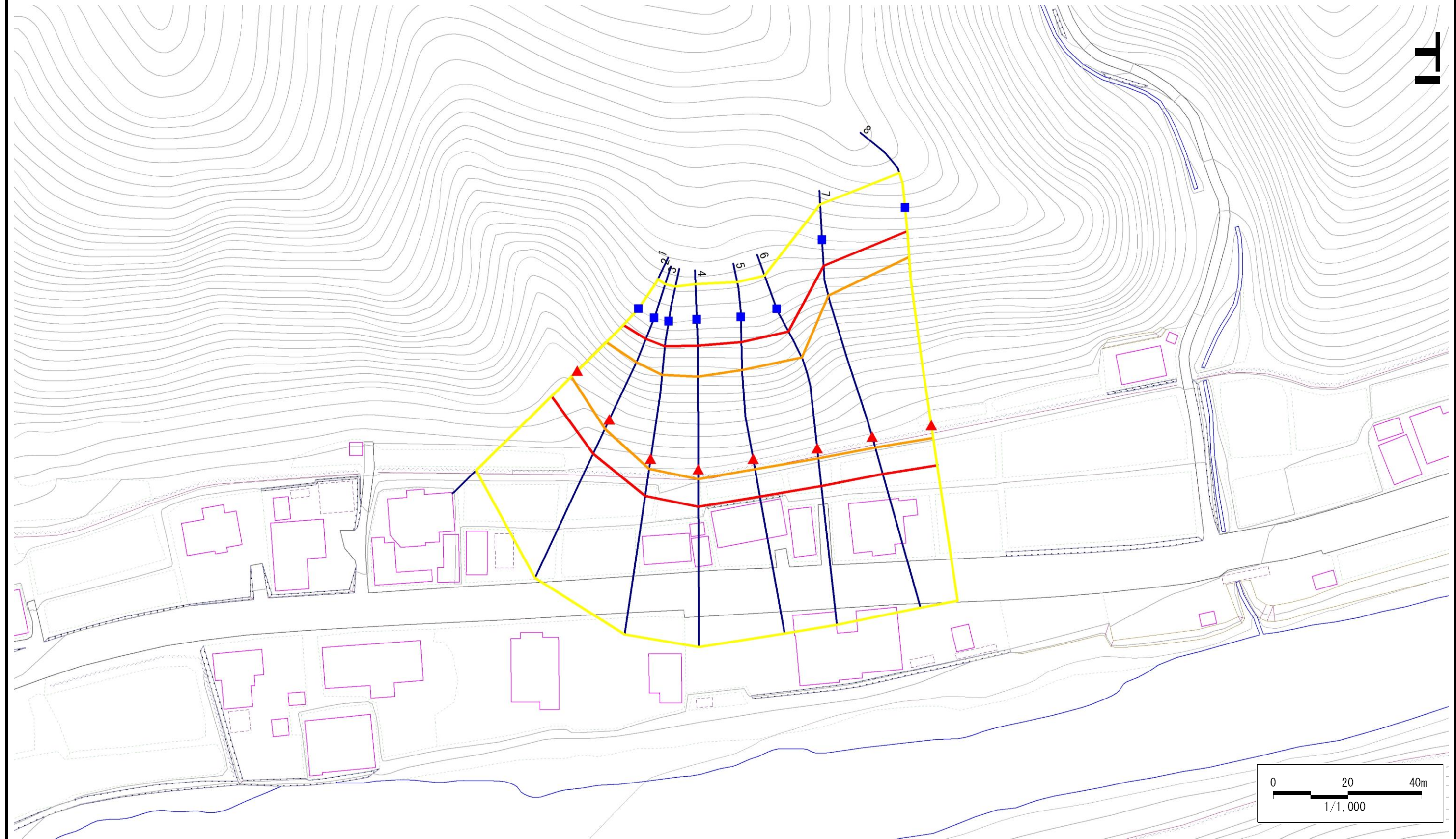
概況図(S=1:25,000)

急傾斜地の崩壊区域調書

様式3-1 危害のおそれのある土地、著しい危害のおそれのある土地の設定図

調査年度 平成20年度

急傾斜地の位置 箇所番号 157A1008 箇所名 赤畑-1 所在地 気仙郡住田町世田米字赤畑



- | | | | | |
|-----------|--|--|--|--|
| 凡例 | ■ 上端 | — 横断測線 | 危害のおそれのある土地の区域 | 土石等の移動による力が100kN/m ² を超える範囲 |
| | ▲ 下端 | | 著しい危害のおそれのある土地の区域 | 土石等の堆積高が3mを超える範囲 |

急傾斜地の崩壊区域調書

様式3-2 建築物に作用すると想定される衝撃に関する事項(1/1)

調査年度

平成20年度

急傾斜地の位置		箇所番号		157A1008		箇所名		赤畑-1		所在地		気仙郡住田町世田米字赤畑				
横断 測線 番号	急傾斜地の下端に隣接する土地								急傾斜地内							
	土石等の移動の高さと力の大きさ				土石等の堆積高さとの大きさ				土石等の移動の高さと力の大きさ				土石等の堆積高さとの大きさ			
	区分	高さ (m)	下端からの距離 (m)	力の大きさ (kN/m ²)	区分	下端からの水平 距離(m)	高さ (m)	力の大きさ (kN/m ²)	区分	高さ (m)	上端からの比高 (m)	力の大きさ (kN/m ²)	区分	上端からの比高 (m)	高さ (m)	力の大きさ (kN/m ²)
1	100kN/m ² を超える	1.00	0.00 ~ 2.34	136.54	3mを超える	- ~ -	-	-	100kN/m ² を超える	1.00	10.57 ~ 19.93	136.54	3mを超える	- ~ -	-	-
	それ以外	1.00	2.34 ~ 10.13	100.00	それ以外	0.00 ~ 10.13	2.43	12.99	それ以外	1.00	5.00 ~ 10.57	100.00	それ以外	5.00 ~ 19.93	2.43	12.99
2	100kN/m ² を超える	1.00	0.00 ~ 2.87	145.47	3mを超える	- ~ -	-	-	100kN/m ² を超える	1.00	10.53 ~ 24.60	145.47	3mを超える	- ~ -	-	-
	それ以外	1.00	2.87 ~ 10.66	100.00	それ以外	0.00 ~ 10.66	2.73	14.59	それ以外	1.00	5.00 ~ 10.53	100.00	それ以外	5.00 ~ 24.60	2.73	14.59
3	100kN/m ² を超える	1.00	0.00 ~ 2.82	144.68	3mを超える	- ~ -	-	-	100kN/m ² を超える	1.00	10.68 ~ 27.57	144.68	3mを超える	- ~ -	-	-
	それ以外	1.00	2.82 ~ 10.61	100.00	それ以外	0.00 ~ 10.61	2.93	15.70	それ以外	1.00	5.00 ~ 10.68	100.00	それ以外	5.00 ~ 27.57	2.93	15.70
4	100kN/m ² を超える	1.00	0.00 ~ 2.71	142.69	3mを超える	- ~ -	-	-	100kN/m ² を超える	1.00	10.88 ~ 28.60	142.69	3mを超える	- ~ -	-	-
	それ以外	1.00	2.71 ~ 10.49	100.00	それ以外	0.00 ~ 10.49	2.88	15.43	それ以外	1.00	5.00 ~ 10.88	100.00	それ以外	5.00 ~ 28.60	2.88	15.43
5	100kN/m ² を超える	1.00	0.00 ~ 2.94	146.68	3mを超える	- ~ -	-	-	100kN/m ² を超える	1.00	10.64 ~ 28.73	146.68	3mを超える	- ~ -	-	-
	それ以外	1.00	2.94 ~ 10.73	100.00	それ以外	0.00 ~ 10.73	2.95	15.79	それ以外	1.00	5.00 ~ 10.64	100.00	それ以外	5.00 ~ 28.73	2.95	15.79
6	100kN/m ² を超える	1.00	0.00 ~ 2.87	145.40	3mを超える	- ~ -	-	-	100kN/m ² を超える	1.00	10.72 ~ 28.99	145.40	3mを超える	- ~ -	-	-
	それ以外	1.00	2.87 ~ 10.65	100.00	それ以外	0.00 ~ 10.65	2.92	15.64	それ以外	1.00	5.00 ~ 10.72	100.00	それ以外	5.00 ~ 28.99	2.92	15.64
7	100kN/m ² を超える	1.00	0.00 ~ 3.10	149.39	3mを超える	- ~ -	-	-	100kN/m ² を超える	1.00	10.82 ~ 39.31	149.39	3mを超える	- ~ -	-	-
	それ以外	1.00	3.10 ~ 10.88	100.00	それ以外	0.00 ~ 10.88	3.00	16.04	それ以外	1.00	5.00 ~ 10.82	100.00	それ以外	5.00 ~ 39.31	3.00	16.04
8	100kN/m ² を超える	1.00	0.00 ~ 3.63	158.71	3mを超える	0.00 ~ 1.30	3.62	19.39	100kN/m ² を超える	1.00	10.54 ~ 46.60	158.71	3mを超える	25.00 ~ 46.60	3.62	19.39
	それ以外	1.00	3.63 ~ 11.41	100.00	それ以外	1.30 ~ 11.41	3.00	16.05	それ以外	1.00	5.00 ~ 10.54	100.00	それ以外	5.00 ~ 25.00	3.00	16.05
	100kN/m ² を超える		~		3mを超える	~			100kN/m ² を超える		~		3mを超える	~		
	それ以外		~		それ以外	~			それ以外		~		それ以外	~		
	100kN/m ² を超える		~		3mを超える	~			100kN/m ² を超える		~		3mを超える	~		
	それ以外		~		それ以外	~			それ以外		~		それ以外	~		
	100kN/m ² を超える		~		3mを超える	~			100kN/m ² を超える		~		3mを超える	~		
	それ以外		~		それ以外	~			それ以外		~		それ以外	~		
	100kN/m ² を超える		~		3mを超える	~			100kN/m ² を超える		~		3mを超える	~		
	それ以外		~		それ以外	~			それ以外		~		それ以外	~		
	100kN/m ² を超える		~		3mを超える	~			100kN/m ² を超える		~		3mを超える	~		
	それ以外		~		それ以外	~			それ以外		~		それ以外	~		