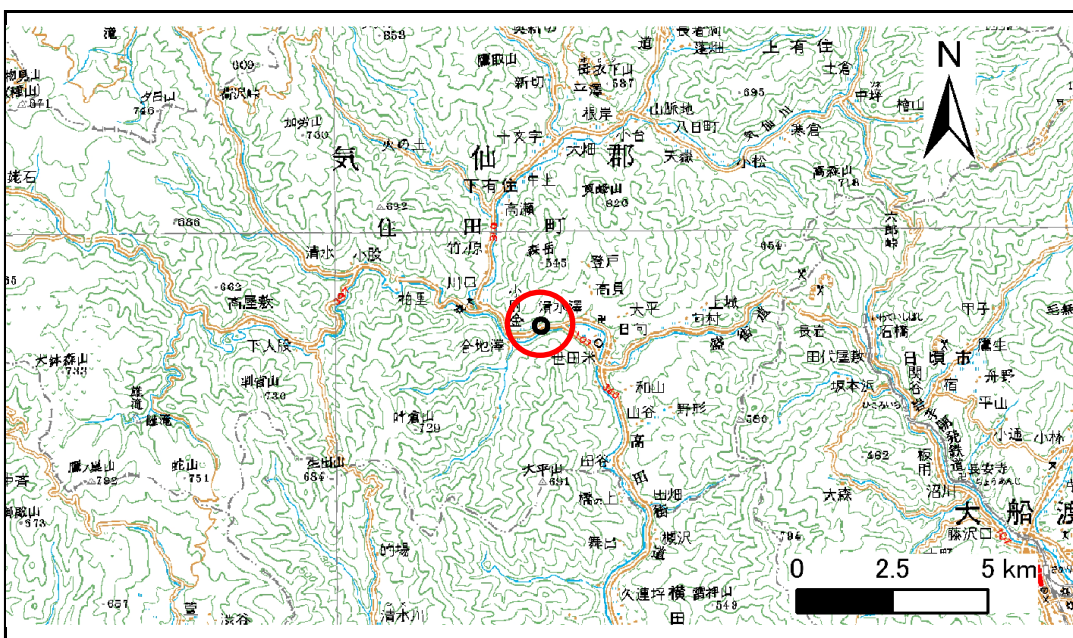


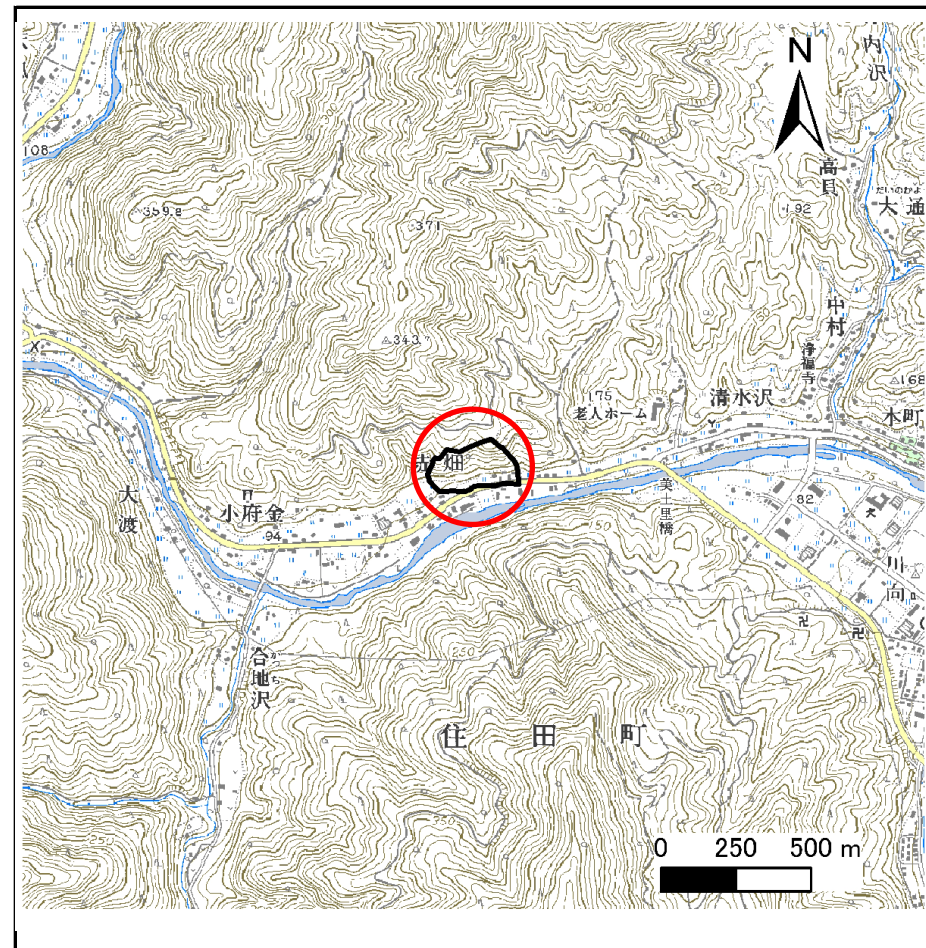
土砂災害防止に関する基礎調査(急傾斜地の崩壊)

表紙 概況、位置図

自然現象の種類	急傾斜地の崩壊
箇所番号	157A1007
箇所名	赤畑
所在地	気仙郡住田町世田米字赤畑
調査機関	大船渡地方振興局



位置図(S=1:200,000)



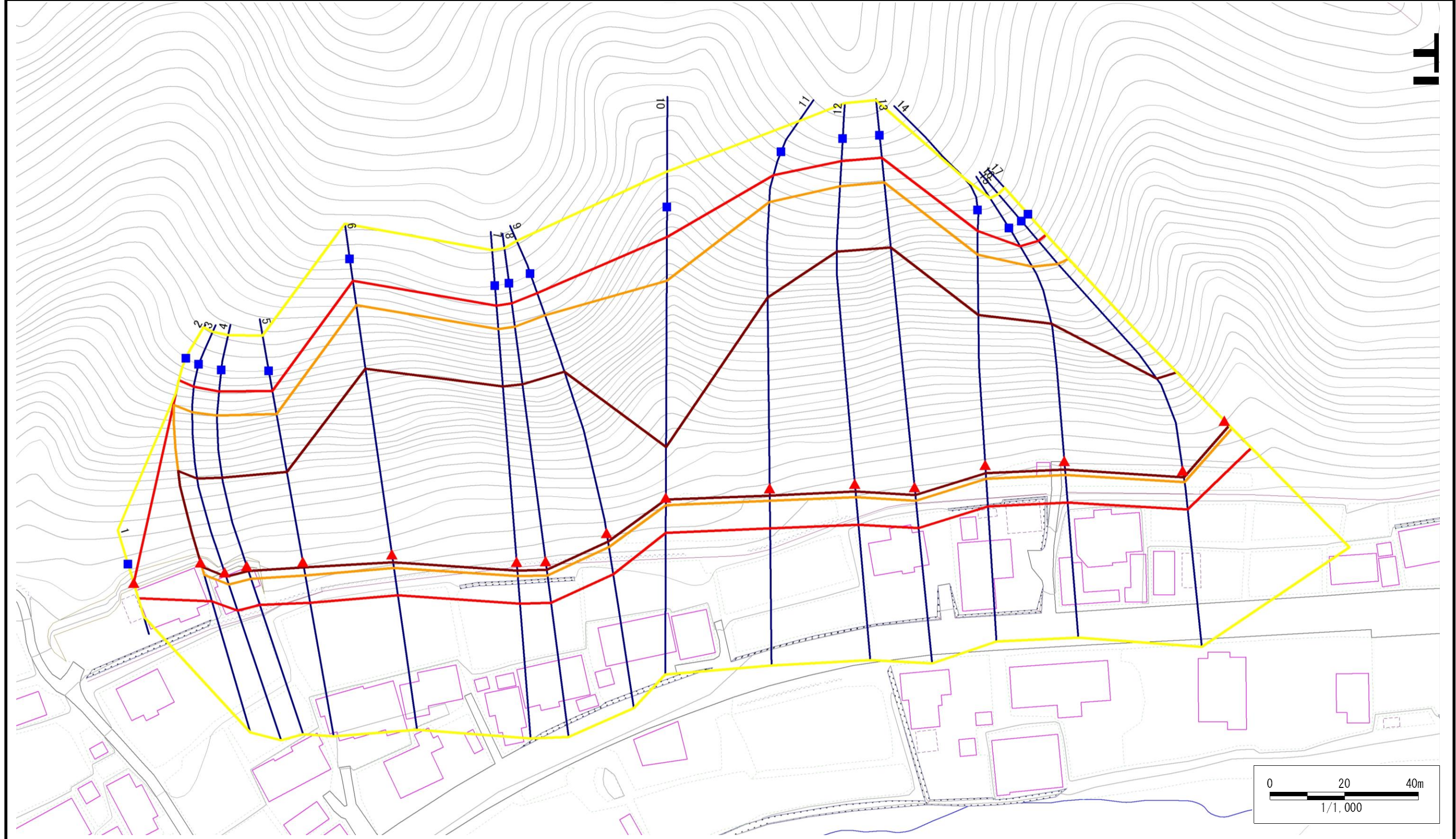
概況図(S=1:25,000)

急傾斜地の崩壊区域調書

様式3-1 危害のおそれのある土地、著しい危害のおそれのある土地の設定図

調査年度 平成20年度

急傾斜地の位置 箇所番号 157A1007 箇所名 赤畑 所在地 気仙郡住田町世田米字赤畑



凡例		凡例		凡例	
■	上端	—	横断測線	■	危害のおそれのある土地の区域
▲	下端	■	著しい危害のおそれのある土地の区域	■	土石等の移動による力が100kN/m ² を超える範囲
		■		■	土石等の堆積高が3mを超える範囲

急傾斜地の崩壊区域調査

様式3-2 建築物に作用すると想定される衝撃に関する事項(1/2)

調査年度

平成20年度

急傾斜地の位置		箇所番号			箇所名				所在地							
		157A1007			赤畑				気仙郡住田町世田米字赤畑							
横断 測線 番号	急傾斜地の下端に隣接する土地								急傾斜地内							
	土石等の移動の高さと力の大きさ				土石等の堆積高さとの大きさ				土石等の移動の高さと力の大きさ				土石等の堆積高さとの大きさ			
	区分	高さ (m)	下端からの距離 (m)	力の大きさ (kN/m ²)	区分	下端からの水平 距離(m)	高さ (m)	力の大きさ (kN/m ²)	区分	高さ (m)	上端からの比高 (m)	力の大きさ (kN/m ²)	区分	上端からの比高 (m)	高さ (m)	力の大きさ (kN/m ²)
1	100kN/m ² を超える	-	- ~ -	-	3mを超える	- ~ -	-	-	100kN/m ² を超える	-	- ~ -	-	3mを超える	- ~ -	-	-
	それ以外	1.00	0.00 ~ 4.55	56.78	それ以外	0.00 ~ 4.55	1.90	10.16	それ以外	1.00	5.00 ~ 5.00	56.78	それ以外	5.00 ~ 5.00	1.90	10.16
2	100kN/m ² を超える	1.00	0.00 ~ 3.68	159.73	3mを超える	0.00 ~ 1.35	3.66	19.57	100kN/m ² を超える	1.00	10.53 ~ 45.44	159.73	3mを超える	25.00 ~ 45.44	3.66	19.57
	それ以外	1.00	3.68 ~ 11.47	100.00	それ以外	1.35 ~ 11.47	3.00	16.05	それ以外	1.00	5.00 ~ 10.53	100.00	それ以外	5.00 ~ 25.00	3.00	16.05
3	100kN/m ² を超える	1.00	0.00 ~ 3.69	159.74	3mを超える	0.00 ~ 1.34	3.65	19.55	100kN/m ² を超える	1.00	10.53 ~ 46.19	159.74	3mを超える	25.00 ~ 46.19	3.65	19.55
	それ以外	1.00	3.69 ~ 11.47	100.00	それ以外	1.34 ~ 11.47	3.00	16.05	それ以外	1.00	5.00 ~ 10.53	100.00	それ以外	5.00 ~ 25.00	3.00	16.05
4	100kN/m ² を超える	1.00	0.00 ~ 3.84	162.47	3mを超える	0.00 ~ 1.48	3.75	20.06	100kN/m ² を超える	1.00	10.58 ~ 46.18	162.47	3mを超える	25.00 ~ 46.18	3.75	20.06
	それ以外	1.00	3.84 ~ 11.62	100.00	それ以外	1.48 ~ 11.62	3.00	16.05	それ以外	1.00	5.00 ~ 10.58	100.00	それ以外	5.00 ~ 25.00	3.00	16.05
5	100kN/m ² を超える	1.00	0.00 ~ 3.93	164.09	3mを超える	0.00 ~ 1.59	3.83	20.52	100kN/m ² を超える	1.00	10.73 ~ 47.24	164.09	3mを超える	25.00 ~ 47.24	3.83	20.52
	それ以外	1.00	3.93 ~ 11.71	100.00	それ以外	1.59 ~ 11.71	3.00	16.05	それ以外	1.00	5.00 ~ 10.73	100.00	それ以外	5.00 ~ 25.00	3.00	16.05
6	100kN/m ² を超える	1.00	0.00 ~ 3.91	163.84	3mを超える	0.00 ~ 2.32	4.10	21.93	100kN/m ² を超える	1.00	10.55 ~ 67.24	163.84	3mを超える	25.00 ~ 67.24	4.10	21.93
	それ以外	1.00	3.91 ~ 11.70	100.00	それ以外	2.32 ~ 11.70	3.00	16.05	それ以外	1.00	5.00 ~ 10.55	100.00	それ以外	5.00 ~ 25.00	3.00	16.05
7	100kN/m ² を超える	1.00	0.00 ~ 4.08	166.92	3mを超える	0.00 ~ 2.52	4.26	22.81	100kN/m ² を超える	1.00	10.80 ~ 68.55	166.92	3mを超える	25.00 ~ 68.55	4.26	22.81
	それ以外	1.00	4.08 ~ 11.87	100.00	それ以外	2.52 ~ 11.87	3.00	16.05	それ以外	1.00	5.00 ~ 10.80	100.00	それ以外	5.00 ~ 25.00	3.00	16.05
8	100kN/m ² を超える	1.00	0.00 ~ 4.07	166.72	3mを超える	0.00 ~ 2.49	4.24	22.71	100kN/m ² を超える	1.00	10.75 ~ 68.59	166.72	3mを超える	25.00 ~ 68.59	4.24	22.71
	それ以外	1.00	4.07 ~ 11.86	100.00	それ以外	2.49 ~ 11.86	3.00	16.05	それ以外	1.00	5.00 ~ 10.75	100.00	それ以外	5.00 ~ 25.00	3.00	16.05
9	100kN/m ² を超える	1.00	0.00 ~ 4.04	166.18	3mを超える	0.00 ~ 2.46	4.21	22.55	100kN/m ² を超える	1.00	10.69 ~ 65.18	166.18	3mを超える	25.00 ~ 65.18	4.21	22.55
	それ以外	1.00	4.04 ~ 11.83	100.00	それ以外	2.46 ~ 11.83	3.00	16.05	それ以外	1.00	5.00 ~ 10.69	100.00	それ以外	5.00 ~ 25.00	3.00	16.05
10	100kN/m ² を超える	1.00	0.00 ~ 2.23	134.68	3mを超える	0.00 ~ 0.64	3.26	17.46	100kN/m ² を超える	1.00	12.28 ~ 48.37	134.68	3mを超える	40.00 ~ 48.37	3.26	17.46
	それ以外	1.00	2.23 ~ 10.02	100.00	それ以外	0.64 ~ 10.02	3.00	16.05	それ以外	1.00	5.00 ~ 12.28	100.00	それ以外	5.00 ~ 40.00	3.00	16.05
11	100kN/m ² を超える	1.00	0.00 ~ 3.54	157.07	3mを超える	0.00 ~ 2.08	3.92	20.99	100kN/m ² を超える	1.00	10.62 ~ 68.73	157.07	3mを超える	30.00 ~ 68.73	3.92	20.99
	それ以外	1.00	3.54 ~ 11.32	100.00	それ以外	2.08 ~ 11.32	3.00	16.05	それ以外	1.00	5.00 ~ 10.62	100.00	それ以外	5.00 ~ 30.00	3.00	16.05
12	100kN/m ² を超える	1.00	0.00 ~ 3.87	163.02	3mを超える	0.00 ~ 2.28	4.06	21.75	100kN/m ² を超える	1.00	10.53 ~ 76.41	163.02	3mを超える	25.00 ~ 76.41	4.06	21.75
	それ以外	1.00	3.87 ~ 11.65	100.00	それ以外	2.28 ~ 11.65	3.00	16.05	それ以外	1.00	5.00 ~ 10.53	100.00	それ以外	5.00 ~ 25.00	3.00	16.05
13	100kN/m ² を超える	1.00	0.00 ~ 3.88	163.30	3mを超える	0.00 ~ 2.29	4.07	21.79	100kN/m ² を超える	1.00	10.53 ~ 78.45	163.30	3mを超える	25.00 ~ 78.45	4.07	21.79
	それ以外	1.00	3.88 ~ 11.67	100.00	それ以外	2.29 ~ 11.67	3.00	16.05	それ以外	1.00	5.00 ~ 10.53	100.00	それ以外	5.00 ~ 25.00	3.00	16.05
14	100kN/m ² を超える	1.00	0.00 ~ 4.01	165.55	3mを超える	0.00 ~ 2.44	4.19	22.44	100kN/m ² を超える	1.00	10.66 ~ 60.65	165.55	3mを超える	25.00 ~ 60.65	4.19	22.44
	それ以外	1.00	4.01 ~ 11.79	100.00	それ以外	2.44 ~ 11.79	3.00	16.05	それ以外	1.00	5.00 ~ 10.66	100.00	それ以外	5.00 ~ 25.00	3.00	16.05
15	100kN/m ² を超える	1.00	0.00 ~ 3.99	165.21	3mを超える	0.00 ~ 2.43	4.19	22.41	100kN/m ² を超える	1.00	10.65 ~ 57.70	165.21	3mを超える	25.00 ~ 57.70	4.19	22.41
	それ以外	1.00	3.99 ~ 11.77	100.00	それ以外	2.43 ~ 11.77	3.00	16.05	それ以外	1.00	5.00 ~ 10.65	100.00	それ以外	5.00 ~ 25.00	3.00	16.05

急傾斜地の崩壊区域調査

様式3-2 建築物に作用すると想定される衝撃に関する事項(2/2)

調査年度	平成20年度
------	--------

急傾斜地の位置		箇所番号		157A1007				箇所名		赤畑		所在地		気仙郡住田町世田米字赤畑			
横断 測線 番号	急傾斜地の下端に隣接する土地								急傾斜地内								
	土石等の移動の高さと力の大きさ				土石等の堆積高さとの大きさ				土石等の移動の高さと力の大きさ				土石等の堆積高さとの大きさ				
	区分	高さ (m)	下端からの距離 (m)	力の大きさ (kN/m ²)	区分	下端からの水平 距離(m)	高さ (m)	力の大きさ (kN/m ²)	区分	高さ (m)	上端からの比高 (m)	力の大きさ (kN/m ²)	区分	上端からの比高 (m)	高さ (m)	力の大きさ (kN/m ²)	
16	100kN/m ² を超える	1.00	0.00 ~ 3.26	152.24	3mを超える	0.00 ~ 1.96	3.84	20.54	100kN/m ² を超える	1.00	10.82 ~ 58.66	152.24	3mを超える	40.00 ~ 58.66	3.84	20.54	
	それ以外	1.00	3.26 ~ 11.05	100.00	それ以外	1.96 ~ 11.05	3.00	16.05	それ以外	1.00	5.00 ~ 10.82	100.00	それ以外	5.00 ~ 40.00	3.00	16.05	
17	100kN/m ² を超える	1.00	0.00 ~ 2.99	147.44	3mを超える	0.00 ~ 1.84	3.77	20.16	100kN/m ² を超える	1.00	11.09 ~ 52.51	147.44	3mを超える	40.00 ~ 52.51	3.77	20.16	
	それ以外	1.00	2.99 ~ 10.77	100.00	それ以外	1.84 ~ 10.77	3.00	16.05	それ以外	1.00	5.00 ~ 11.09	100.00	それ以外	5.00 ~ 40.00	3.00	16.05	
	100kN/m ² を超える		~		3mを超える	~			100kN/m ² を超える		~		3mを超える	~			
	それ以外		~		それ以外	~			それ以外		~		それ以外	~			
	100kN/m ² を超える		~		3mを超える	~			100kN/m ² を超える		~		3mを超える	~			
	それ以外		~		それ以外	~			それ以外		~		それ以外	~			
	100kN/m ² を超える		~		3mを超える	~			100kN/m ² を超える		~		3mを超える	~			
	それ以外		~		それ以外	~			それ以外		~		それ以外	~			
	100kN/m ² を超える		~		3mを超える	~			100kN/m ² を超える		~		3mを超える	~			
	それ以外		~		それ以外	~			それ以外		~		それ以外	~			
	100kN/m ² を超える		~		3mを超える	~			100kN/m ² を超える		~		3mを超える	~			
	それ以外		~		それ以外	~			それ以外		~		それ以外	~			
	100kN/m ² を超える		~		3mを超える	~			100kN/m ² を超える		~		3mを超える	~			
	それ以外		~		それ以外	~			それ以外		~		それ以外	~			
	100kN/m ² を超える		~		3mを超える	~			100kN/m ² を超える		~		3mを超える	~			
	それ以外		~		それ以外	~			それ以外		~		それ以外	~			
	100kN/m ² を超える		~		3mを超える	~			100kN/m ² を超える		~		3mを超える	~			
	それ以外		~		それ以外	~			それ以外		~		それ以外	~			