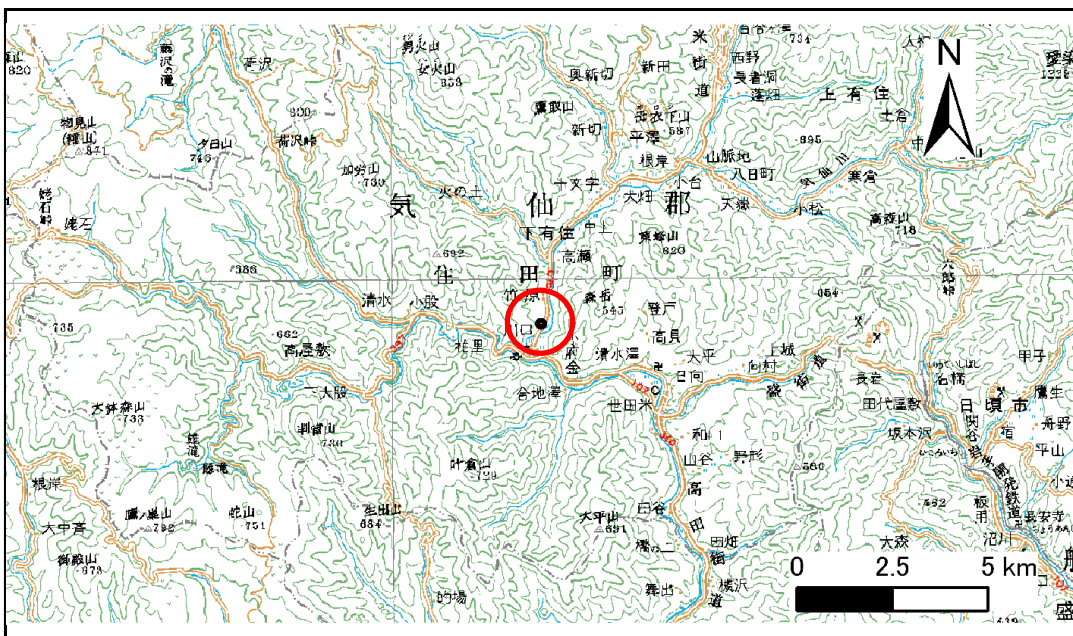


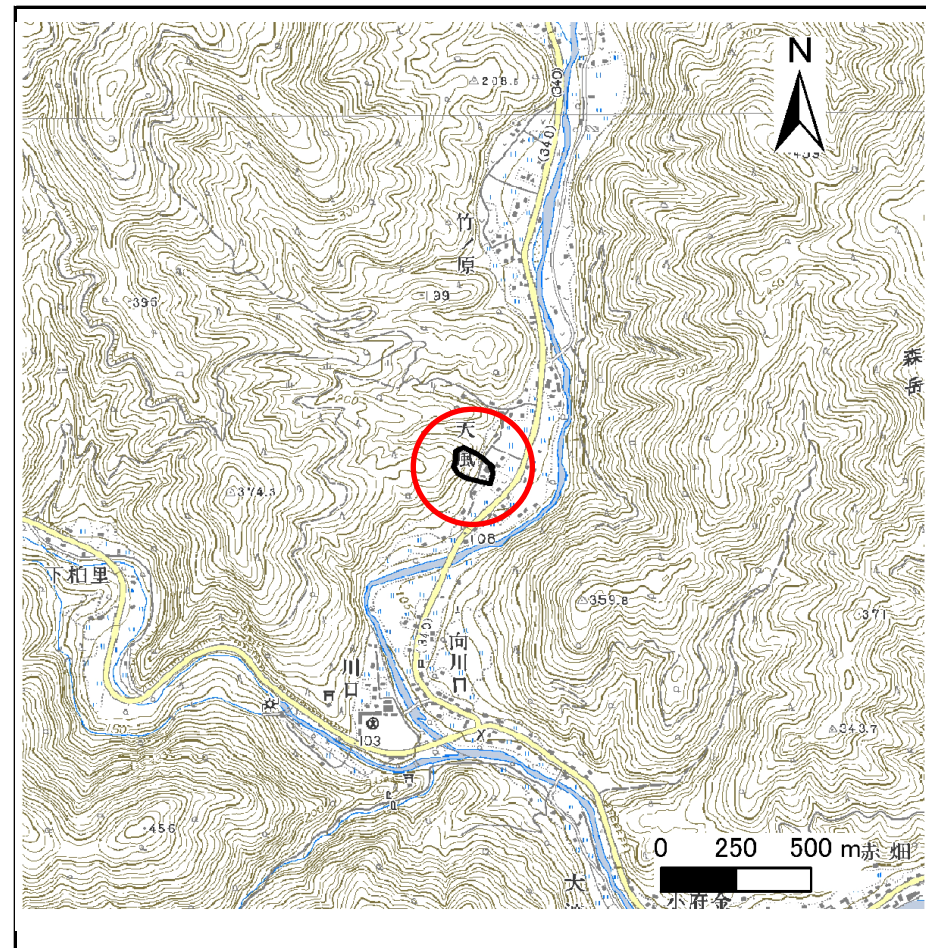
土砂災害防止に関する基礎調査(急傾斜地の崩壊)

表紙 概況、位置図

自然現象の種類	急傾斜地の崩壊
箇所番号	157A1003
箇所名	天風-1
所在地	気仙郡住田町世田米字天風
調査機関	大船渡地方振興局



位置図(S=1:200,000)



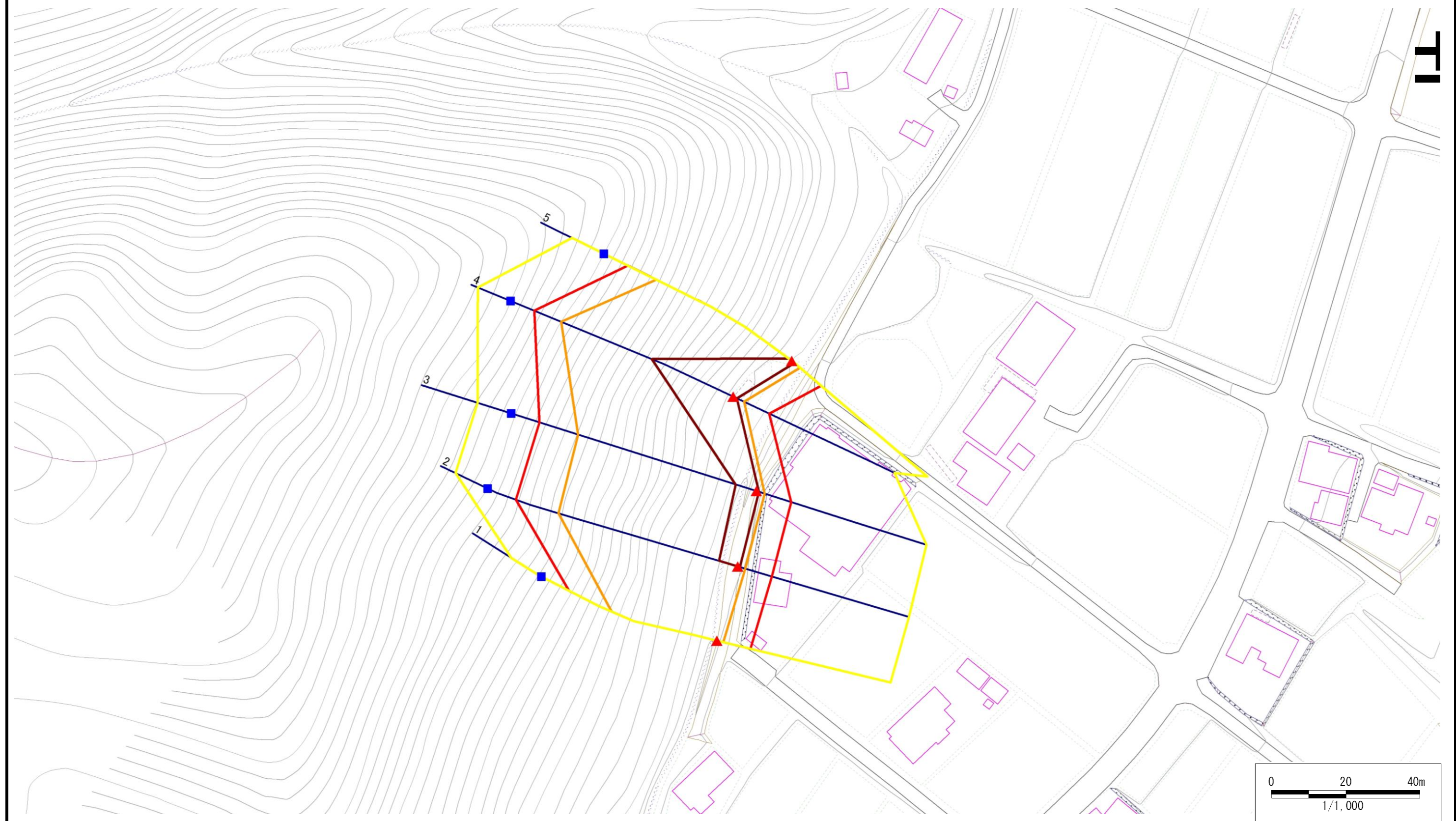
概況図(S=1:25,000)

急傾斜地の崩壊区域調書

様式3-1 危害のおそれのある土地、著しい危害のおそれのある土地の設定図

調査年度 平成20年度

急傾斜地の位置 箇所番号 157A1003 箇所名 天風-1 所在地 気仙郡住田町世田米字天風



凡例		凡例		凡例	
■ 上端	— 横断測線	▭ 危害のおそれのある土地の区域	▭ 土石等の移動による力が100kN/m ² を超える範囲	▭ 著しい危害のおそれのある土地の区域	▭ 土石等の堆積高が3mを超える範囲
▲ 下端					

急傾斜地の崩壊区域調書

様式3-2 建築物に作用すると想定される衝撃に関する事項(1/1)

調査年度

平成20年度

急傾斜地の位置		箇所番号		157A1003		箇所名		天風-1		所在地		気仙郡住田町世田米宇天風				
横断 測線 番号	急傾斜地の下端に隣接する土地								急傾斜地内							
	土石等の移動の高さと力の大きさ				土石等の堆積高さとの大きさ				土石等の移動の高さと力の大きさ				土石等の堆積高さとの大きさ			
	区分	高さ (m)	下端からの距離 (m)	力の大きさ (kN/m ²)	区分	下端からの水平 距離(m)	高さ (m)	力の大きさ (kN/m ²)	区分	高さ (m)	上端からの比高 (m)	力の大きさ (kN/m ²)	区分	上端からの比高 (m)	高さ (m)	力の大きさ (kN/m ²)
1	100kN/m ² を超える	1.00	0.00 ~ 1.81	127.86	3mを超える	- ~ -	-	-	100kN/m ² を超える	1.00	12.68 ~ 30.45	127.86	3mを超える	- ~ -	-	-
	それ以外	1.00	1.81 ~ 9.60	100.00	それ以外	0.00 ~ 9.60	2.79	14.92	それ以外	1.00	5.00 ~ 12.68	100.00	それ以外	5.00 ~ 30.45	2.79	14.92
2	100kN/m ² を超える	1.00	0.00 ~ 2.16	133.60	3mを超える	0.00 ~ 0.63	3.26	17.43	100kN/m ² を超える	1.00	12.36 ~ 43.23	133.60	3mを超える	40.00 ~ 43.23	3.26	17.43
	それ以外	1.00	2.16 ~ 9.95	100.00	それ以外	0.63 ~ 9.95	3.00	16.05	それ以外	1.00	5.00 ~ 12.36	100.00	それ以外	5.00 ~ 40.00	3.00	16.05
3	100kN/m ² を超える	1.00	0.00 ~ 2.40	137.58	3mを超える	0.00 ~ 0.72	3.30	17.66	100kN/m ² を超える	1.00	11.88 ~ 43.71	137.58	3mを超える	40.00 ~ 43.71	3.30	17.66
	それ以外	1.00	2.40 ~ 10.19	100.00	それ以外	0.72 ~ 10.19	3.00	16.05	それ以外	1.00	5.00 ~ 11.88	100.00	それ以外	5.00 ~ 40.00	3.00	16.05
4	100kN/m ² を超える	1.00	0.00 ~ 3.34	153.64	3mを超える	0.00 ~ 1.12	3.51	18.81	100kN/m ² を超える	1.00	10.70 ~ 47.75	153.64	3mを超える	30.00 ~ 47.75	3.51	18.81
	それ以外	1.00	3.34 ~ 11.13	100.00	それ以外	1.12 ~ 11.13	3.00	16.05	それ以外	1.00	5.00 ~ 10.70	100.00	それ以外	5.00 ~ 30.00	3.00	16.05
5	100kN/m ² を超える	1.00	0.00 ~ 3.01	147.83	3mを超える	0.00 ~ 1.00	3.44	18.42	100kN/m ² を超える	1.00	10.94 ~ 40.72	147.83	3mを超える	40.00 ~ 40.72	3.44	18.42
	それ以外	1.00	3.01 ~ 10.79	100.00	それ以外	1.00 ~ 10.79	3.00	16.05	それ以外	1.00	5.00 ~ 10.94	100.00	それ以外	5.00 ~ 40.00	3.00	16.05
	100kN/m ² を超える		~		3mを超える	~			100kN/m ² を超える		~		3mを超える	~		
	それ以外		~		それ以外	~			それ以外		~		それ以外	~		
	100kN/m ² を超える		~		3mを超える	~			100kN/m ² を超える		~		3mを超える	~		
	それ以外		~		それ以外	~			それ以外		~		それ以外	~		
	100kN/m ² を超える		~		3mを超える	~			100kN/m ² を超える		~		3mを超える	~		
	それ以外		~		それ以外	~			それ以外		~		それ以外	~		
	100kN/m ² を超える		~		3mを超える	~			100kN/m ² を超える		~		3mを超える	~		
	それ以外		~		それ以外	~			それ以外		~		それ以外	~		
	100kN/m ² を超える		~		3mを超える	~			100kN/m ² を超える		~		3mを超える	~		
	それ以外		~		それ以外	~			それ以外		~		それ以外	~		
	100kN/m ² を超える		~		3mを超える	~			100kN/m ² を超える		~		3mを超える	~		
	それ以外		~		それ以外	~			それ以外		~		それ以外	~		
	100kN/m ² を超える		~		3mを超える	~			100kN/m ² を超える		~		3mを超える	~		
	それ以外		~		それ以外	~			それ以外		~		それ以外	~		