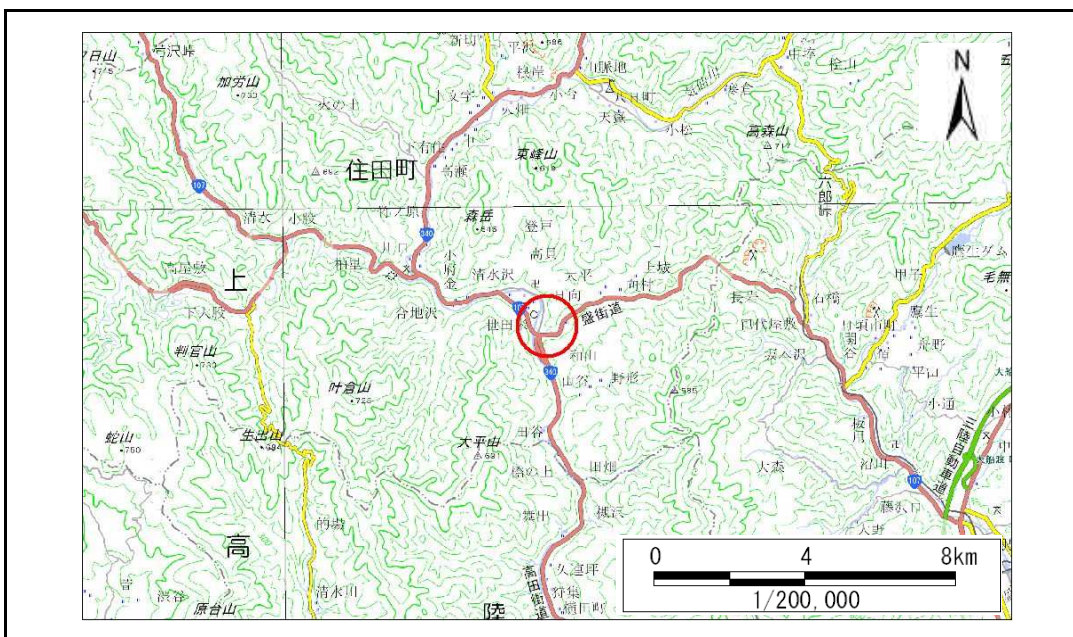


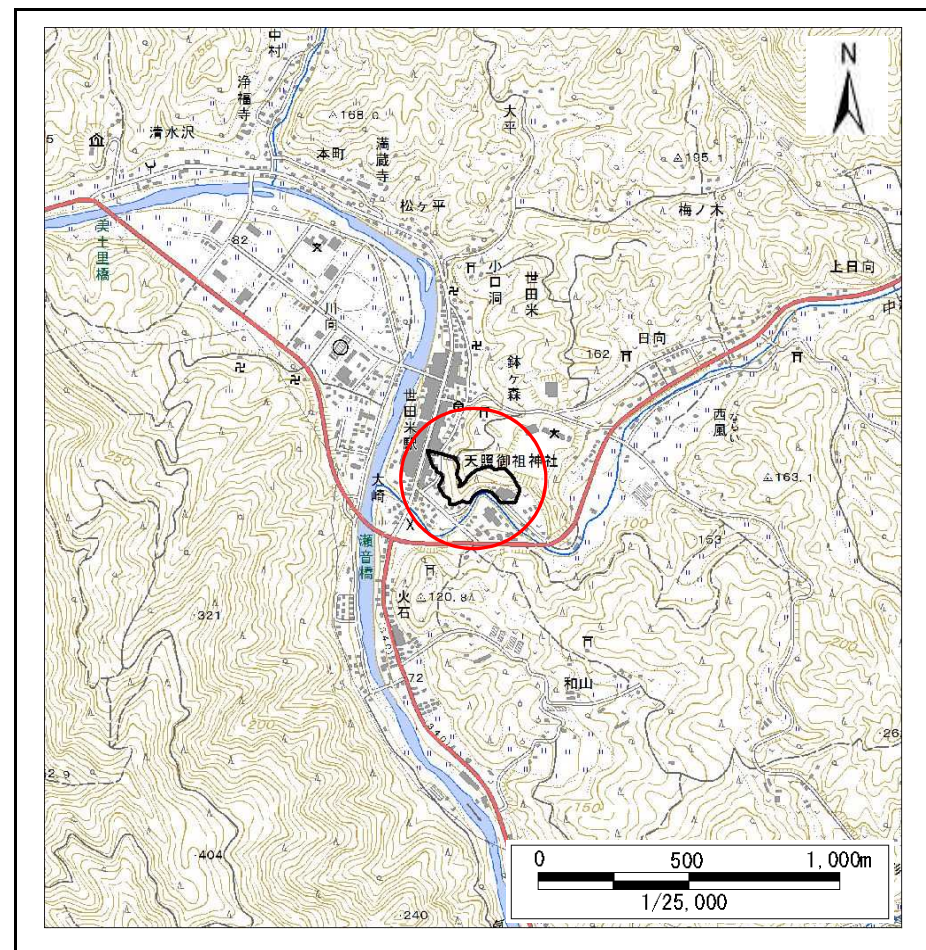
土砂災害防止に関する基礎調査(急傾斜地の崩壊)

表紙 概況、位置図

自然現象の種類	急傾斜地の崩壊
箇所番号	157A0346
箇所名	大崎
所在地	住田町世田米字大崎
調査機関	岩手県沿岸広域振興局土木部大船渡土木センター



概況図(S=1:200,000)



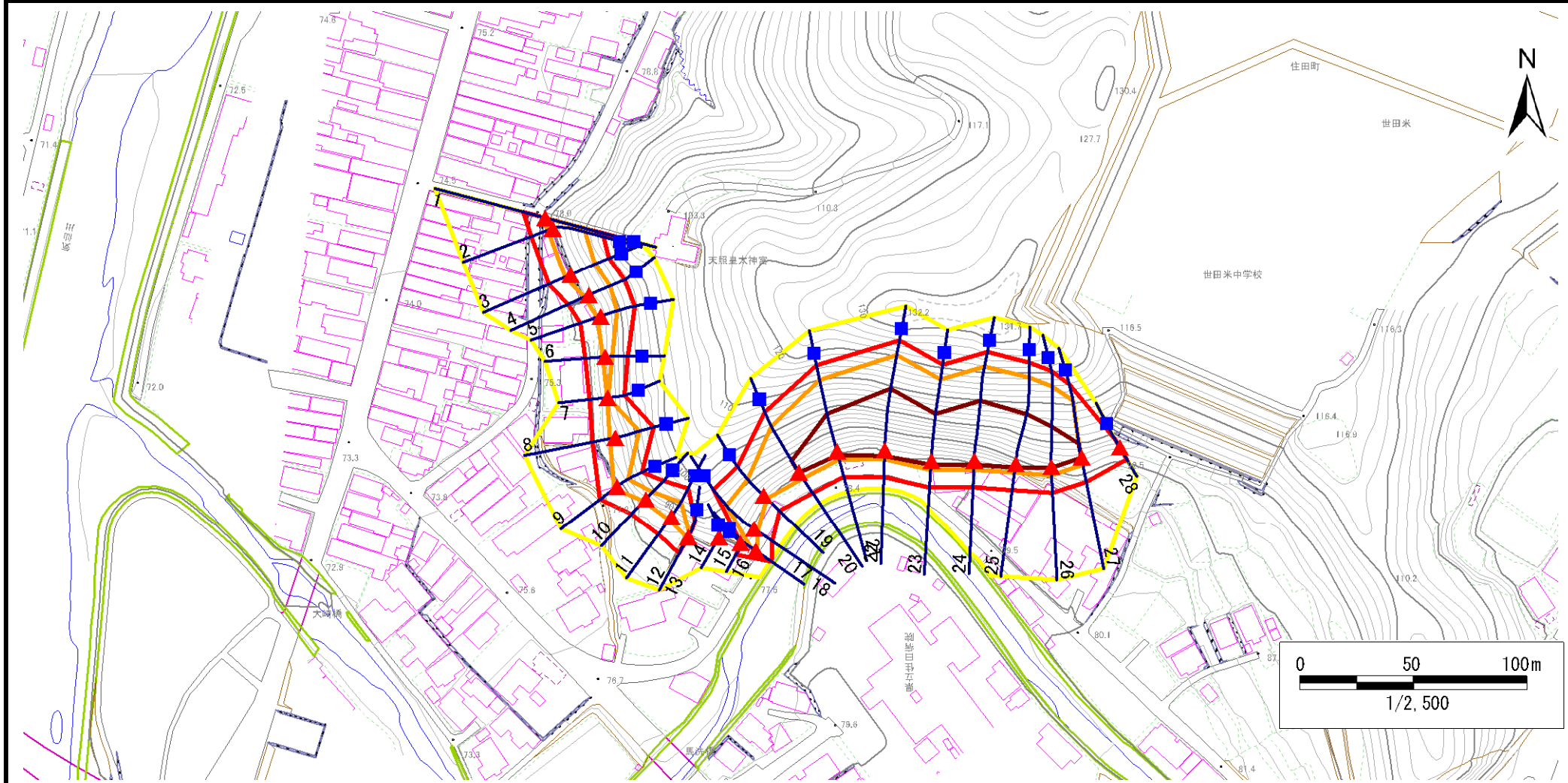
位置図(S=1:25,000)

急傾斜地の崩壊区域調書

様式3-1 危害のおそれのある土地、著しい危害のおそれのある土地の設定図

調査年度 平成30年度

急傾斜地の位置	箇所番号	箇所名	所在地
	157A0346	大崎	住田町世田米字大崎



凡例	■ 上端	— 横断測線	⬜ 危害のおそれのある土地の区域	⬜ 土石等の移動による力が100kN/m ² を超える範囲
	▲ 下端		⬜ 著しい危害のおそれのある土地の区域	⬜ 土石等の堆積高が3mを超える範囲

急傾斜地の崩壊区域調査

様式3-2 建築物に作用すると想定される衝撃に関する事項(1/2)

調査年度

平成30年度

急傾斜地の位置		箇所番号		157A0346		箇所名		大崎		所在地		住田町世田米字大崎				
横断 測線 番号	急傾斜地の下端に隣接する土地								急傾斜地内							
	土石等の移動の高さと力の大きさ				土石等の堆積高さとの大きさ				土石等の移動の高さと力の大きさ				土石等の堆積高さとの大きさ			
	区分	高さ (m)	下端からの距離 (m)	力の大きさ (kN/m ²)	区分	下端からの水平 距離(m)	高さ (m)	力の大きさ (kN/m ²)	区分	高さ (m)	上端からの比高 (m)	力の大きさ (kN/m ²)	区分	上端からの比高 (m)	高さ (m)	力の大きさ (kN/m ²)
1	100kN/m ² を超える	1.00	0.00 ~ 2.11	132.62	3mを超える	— ~ —	—	—	100kN/m ² を超える	1.00	11.50 ~ 25.20	132.62	3mを超える	— ~ —	—	—
	それ以外	1.00	2.11 ~ 9.89	100.00	それ以外	0.00 ~ 9.89	2.79	14.92	それ以外	1.00	5.00 ~ 11.50	100.00	それ以外	5.00 ~ 25.20	2.79	14.92
2	100kN/m ² を超える	1.00	0.00 ~ 2.19	133.95	3mを超える	— ~ —	—	—	100kN/m ² を超える	1.00	10.76 ~ 20.96	133.95	3mを超える	— ~ —	—	—
	それ以外	1.00	2.19 ~ 9.97	100.00	それ以外	0.00 ~ 9.97	2.59	13.84	それ以外	1.00	5.00 ~ 10.76	100.00	それ以外	5.00 ~ 20.96	2.59	13.84
3	100kN/m ² を超える	1.00	0.00 ~ 2.47	138.70	3mを超える	— ~ —	—	—	100kN/m ² を超える	1.00	10.70 ~ 20.82	138.70	3mを超える	— ~ —	—	—
	それ以外	1.00	2.47 ~ 10.26	100.00	それ以外	0.00 ~ 10.26	2.83	15.13	それ以外	1.00	5.00 ~ 10.70	100.00	それ以外	5.00 ~ 20.82	2.83	15.13
4	100kN/m ² を超える	1.00	0.00 ~ 2.15	133.36	3mを超える	— ~ —	—	—	100kN/m ² を超える	1.00	10.55 ~ 18.78	133.36	3mを超える	— ~ —	—	—
	それ以外	1.00	2.15 ~ 9.94	100.00	それ以外	0.00 ~ 9.94	2.41	12.89	それ以外	1.00	5.00 ~ 10.55	100.00	それ以外	5.00 ~ 18.78	2.41	12.89
5	100kN/m ² を超える	1.00	0.00 ~ 1.48	122.47	3mを超える	— ~ —	—	—	100kN/m ² を超える	1.00	10.70 ~ 16.10	122.47	3mを超える	— ~ —	—	—
	それ以外	1.00	1.48 ~ 9.26	100.00	それ以外	0.00 ~ 9.26	2.28	12.21	それ以外	1.00	5.00 ~ 10.70	100.00	それ以外	5.00 ~ 16.10	2.28	12.21
6	100kN/m ² を超える	1.00	0.00 ~ 0.90	113.43	3mを超える	— ~ —	—	—	100kN/m ² を超える	1.00	10.58 ~ 13.20	113.43	3mを超える	— ~ —	—	—
	それ以外	1.00	0.90 ~ 8.68	100.00	それ以外	0.00 ~ 8.68	2.24	11.97	それ以外	1.00	5.00 ~ 10.58	100.00	それ以外	5.00 ~ 13.20	2.24	11.97
7	100kN/m ² を超える	1.00	0.00 ~ 0.10	101.50	3mを超える	— ~ —	—	—	100kN/m ² を超える	1.00	10.53 ~ 10.80	101.50	3mを超える	— ~ —	—	—
	それ以外	1.00	0.10 ~ 7.89	100.00	それ以外	0.00 ~ 7.89	2.18	11.64	それ以外	1.00	5.00 ~ 10.53	100.00	それ以外	5.00 ~ 10.80	2.18	11.64
8	100kN/m ² を超える	1.00	0.00 ~ 2.38	137.25	3mを超える	— ~ —	—	—	100kN/m ² を超える	1.00	10.78 ~ 20.32	137.25	3mを超える	— ~ —	—	—
	それ以外	1.00	2.38 ~ 10.17	100.00	それ以外	0.00 ~ 10.17	2.85	15.27	それ以外	1.00	5.00 ~ 10.78	100.00	それ以外	5.00 ~ 20.32	2.85	15.27
9	100kN/m ² を超える	1.00	0.00 ~ 1.48	122.47	3mを超える	— ~ —	—	—	100kN/m ² を超える	1.00	10.56 ~ 15.38	122.47	3mを超える	— ~ —	—	—
	それ以外	1.00	1.48 ~ 9.26	100.00	それ以外	0.00 ~ 9.26	2.42	12.93	それ以外	1.00	5.00 ~ 10.56	100.00	それ以外	5.00 ~ 15.38	2.42	12.93
10	100kN/m ² を超える	1.00	0.00 ~ 1.16	117.57	3mを超える	— ~ —	—	—	100kN/m ² を超える	1.00	10.56 ~ 14.14	117.57	3mを超える	— ~ —	—	—
	それ以外	1.00	1.16 ~ 8.95	100.00	それ以外	0.00 ~ 8.95	2.23	11.92	それ以外	1.00	5.00 ~ 10.56	100.00	それ以外	5.00 ~ 14.14	2.23	11.92
11	100kN/m ² を超える	1.00	0.00 ~ 1.77	127.21	3mを超える	— ~ —	—	—	100kN/m ² を超える	1.00	10.55 ~ 16.73	127.21	3mを超える	— ~ —	—	—
	それ以外	1.00	1.77 ~ 9.56	100.00	それ以外	0.00 ~ 9.56	2.41	12.92	それ以外	1.00	5.00 ~ 10.55	100.00	それ以外	5.00 ~ 16.73	2.41	12.92
12	100kN/m ² を超える	1.00	0.00 ~ 0.42	106.26	3mを超える	— ~ —	—	—	100kN/m ² を超える	1.00	12.00 ~ 13.30	106.26	3mを超える	— ~ —	—	—
	それ以外	1.00	0.42 ~ 8.21	100.00	それ以外	0.00 ~ 8.21	2.48	13.25	それ以外	1.00	5.00 ~ 12.00	100.00	それ以外	5.00 ~ 13.30	2.48	13.25
13	100kN/m ² を超える	—	— ~ —	—	3mを超える	— ~ —	—	—	100kN/m ² を超える	—	— ~ —	—	3mを超える	— ~ —	—	—
	それ以外	—	— ~ —	—	それ以外	— ~ —	—	—	それ以外	—	— ~ —	—	それ以外	— ~ —	—	—
14	100kN/m ² を超える	—	— ~ —	—	3mを超える	— ~ —	—	—	100kN/m ² を超える	—	— ~ —	—	3mを超える	— ~ —	—	—
	それ以外	—	— ~ —	—	それ以外	— ~ —	—	—	それ以外	—	— ~ —	—	それ以外	— ~ —	—	—
15	100kN/m ² を超える	—	— ~ —	—	3mを超える	— ~ —	—	—	100kN/m ² を超える	—	— ~ —	—	3mを超える	— ~ —	—	—
	それ以外	—	— ~ —	—	それ以外	— ~ —	—	—	それ以外	—	— ~ —	—	それ以外	— ~ —	—	—

急傾斜地の崩壊区域調査

様式3-2 建築物に作用すると想定される衝撃に関する事項(2/2)

調査年度

平成30年度

急傾斜地の位置		箇所番号			箇所名				所在地							
		157A0346			大崎				住田町世田米字大崎							
横断 測線 番号	急傾斜地の下端に隣接する土地								急傾斜地内							
	土石等の移動の高さと力の大きさ				土石等の堆積高さとの大きさ				土石等の移動の高さと力の大きさ				土石等の堆積高さとの大きさ			
	区分	高さ (m)	下端からの距離 (m)	力の大きさ (kN/m ²)	区分	下端からの水平 距離(m)	高さ (m)	力の大きさ (kN/m ²)	区分	高さ (m)	上端からの比高 (m)	力の大きさ (kN/m ²)	区分	上端からの比高 (m)	高さ (m)	力の大きさ (kN/m ²)
16	100kN/m ² を超える	—	— ~ —	—	3mを超える	— ~ —	—	—	100kN/m ² を超える	—	— ~ —	—	3mを超える	— ~ —	—	—
	それ以外	1.00	0.00 ~ 5.72	71.54	それ以外	0.00 ~ 5.72	1.99	10.63	それ以外	1.00	5.00 ~ 7.20	71.54	それ以外	5.00 ~ 7.20	1.99	10.63
17	100kN/m ² を超える	1.00	0.00 ~ 0.80	111.94	3mを超える	— ~ —	—	—	100kN/m ² を超える	1.00	10.70 ~ 13.00	111.94	3mを超える	— ~ —	—	—
	それ以外	1.00	0.80 ~ 8.58	100.00	それ以外	0.00 ~ 8.58	2.28	12.21	それ以外	1.00	5.00 ~ 10.70	100.00	それ以外	5.00 ~ 13.00	2.28	12.21
18	100kN/m ² を超える	1.00	0.00 ~ 2.06	131.88	3mを超える	— ~ —	—	—	100kN/m ² を超える	1.00	11.03 ~ 21.48	131.88	3mを超える	— ~ —	—	—
	それ以外	1.00	2.06 ~ 9.84	100.00	それ以外	0.00 ~ 9.84	2.53	13.55	それ以外	1.00	5.00 ~ 11.03	100.00	それ以外	5.00 ~ 21.48	2.53	13.55
19	100kN/m ² を超える	1.00	0.00 ~ 2.03	131.35	3mを超える	— ~ —	—	—	100kN/m ² を超える	1.00	10.53 ~ 18.20	131.35	3mを超える	— ~ —	—	—
	それ以外	1.00	2.03 ~ 9.81	100.00	それ以外	0.00 ~ 9.81	2.38	12.72	それ以外	1.00	5.00 ~ 10.53	100.00	それ以外	5.00 ~ 18.20	2.38	12.72
20	100kN/m ² を超える	1.00	0.00 ~ 3.32	153.22	3mを超える	0.00 ~ 0.22	3.12	16.72	100kN/m ² を超える	1.00	10.58 ~ 29.78	153.22	3mを超える	25.00 ~ 29.78	3.12	16.72
	それ以外	1.00	3.32 ~ 11.10	100.00	それ以外	0.22 ~ 11.10	3.00	16.05	それ以外	1.00	5.00 ~ 10.58	100.00	それ以外	5.00 ~ 25.00	3.00	16.05
21	100kN/m ² を超える	1.00	0.00 ~ 3.80	161.86	3mを超える	0.00 ~ 1.71	3.93	21.02	100kN/m ² を超える	1.00	11.00 ~ 40.39	161.86	3mを超える	25.00 ~ 40.39	3.93	21.02
	それ以外	1.00	3.80 ~ 11.59	100.00	それ以外	1.71 ~ 11.59	3.00	16.05	それ以外	1.00	5.00 ~ 11.00	100.00	それ以外	5.00 ~ 25.00	3.00	16.05
22	100kN/m ² を超える	1.00	0.00 ~ 3.98	165.12	3mを超える	0.00 ~ 2.63	4.37	23.41	100kN/m ² を超える	1.00	11.12 ~ 50.32	165.12	3mを超える	25.00 ~ 50.32	4.37	23.41
	それ以外	1.00	3.98 ~ 11.77	100.00	それ以外	2.63 ~ 11.77	3.00	16.05	それ以外	1.00	5.00 ~ 11.12	100.00	それ以外	5.00 ~ 25.00	3.00	16.05
23	100kN/m ² を超える	1.00	0.00 ~ 3.89	163.41	3mを超える	0.00 ~ 1.71	3.93	21.05	100kN/m ² を超える	1.00	11.02 ~ 44.06	163.41	3mを超える	25.00 ~ 44.06	3.93	21.05
	それ以外	1.00	3.89 ~ 11.67	100.00	それ以外	1.71 ~ 11.67	3.00	16.05	それ以外	1.00	5.00 ~ 11.02	100.00	それ以外	5.00 ~ 25.00	3.00	16.05
24	100kN/m ² を超える	1.00	0.00 ~ 3.98	164.98	3mを超える	0.00 ~ 1.73	3.95	21.12	100kN/m ² を超える	1.00	11.06 ~ 49.44	164.98	3mを超える	25.00 ~ 49.44	3.95	21.12
	それ以外	1.00	3.98 ~ 11.76	100.00	それ以外	1.73 ~ 11.76	3.00	16.05	それ以外	1.00	5.00 ~ 11.06	100.00	それ以外	5.00 ~ 25.00	3.00	16.05
25	100kN/m ² を超える	1.00	0.00 ~ 3.90	163.56	3mを超える	0.00 ~ 1.63	3.86	20.68	100kN/m ² を超える	1.00	10.80 ~ 44.64	163.56	3mを超える	25.00 ~ 44.64	3.86	20.68
	それ以外	1.00	3.90 ~ 11.68	100.00	それ以外	1.63 ~ 11.68	3.00	16.05	それ以外	1.00	5.00 ~ 10.80	100.00	それ以外	5.00 ~ 25.00	3.00	16.05
26	100kN/m ² を超える	1.00	0.00 ~ 3.70	160.03	3mを超える	0.00 ~ 0.43	3.23	17.30	100kN/m ² を超える	1.00	10.58 ~ 39.32	160.03	3mを超える	25.00 ~ 39.32	3.23	17.30
	それ以外	1.00	3.70 ~ 11.49	100.00	それ以外	0.43 ~ 11.49	3.00	16.05	それ以外	1.00	5.00 ~ 10.58	100.00	それ以外	5.00 ~ 25.00	3.00	16.05
27	100kN/m ² を超える	1.00	0.00 ~ 3.18	150.83	3mを超える	0.00 ~ 0.06	3.03	16.21	100kN/m ² を超える	1.00	10.53 ~ 29.70	150.83	3mを超える	25.00 ~ 29.70	3.03	16.21
	それ以外	1.00	3.18 ~ 10.97	100.00	それ以外	0.06 ~ 10.97	3.00	16.05	それ以外	1.00	5.00 ~ 10.53	100.00	それ以外	5.00 ~ 25.00	3.00	16.05
28	100kN/m ² を超える	—	— ~ —	—	3mを超える	— ~ —	—	—	100kN/m ² を超える	—	— ~ —	—	3mを超える	— ~ —	—	—
	それ以外	1.00	0.00 ~ 6.11	76.60	それ以外	0.00 ~ 0.00	1.61	8.62	それ以外	1.00	5.00 ~ 7.40	76.60	それ以外	5.00 ~ 7.40	1.61	8.62
	100kN/m ² を超える		~		3mを超える	~			100kN/m ² を超える		~		3mを超える	~		
	それ以外		~		それ以外	~			それ以外		~		それ以外	~		
	100kN/m ² を超える		~		3mを超える	~			100kN/m ² を超える		~		3mを超える	~		
	それ以外		~		それ以外	~			それ以外		~		それ以外	~		