

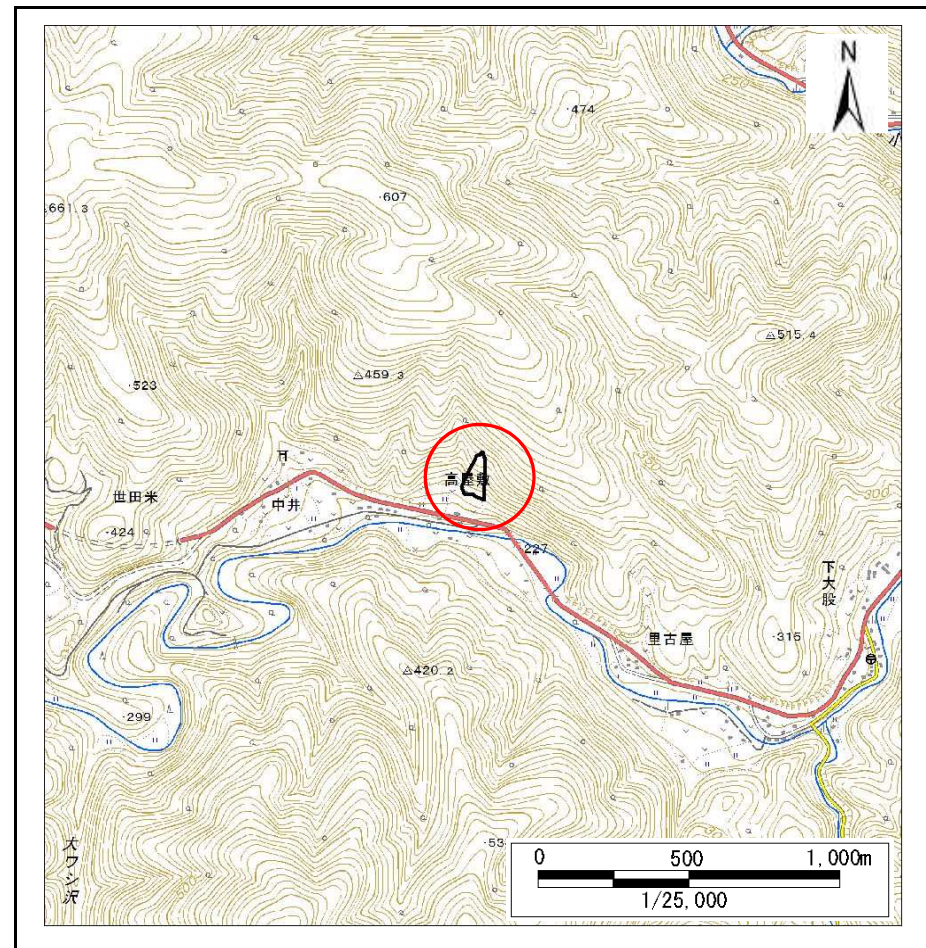
土砂災害防止に関する基礎調査(急傾斜地の崩壊)

表紙 概況、位置図

自然現象の種類	急傾斜地の崩壊
箇所番号	156B2017
箇所名	高屋敷-1
所在地	住田町世田米字高屋敷
調査機関	岩手県沿岸広域振興局土木部大船渡土木センター



概況図(S=1:200,000)



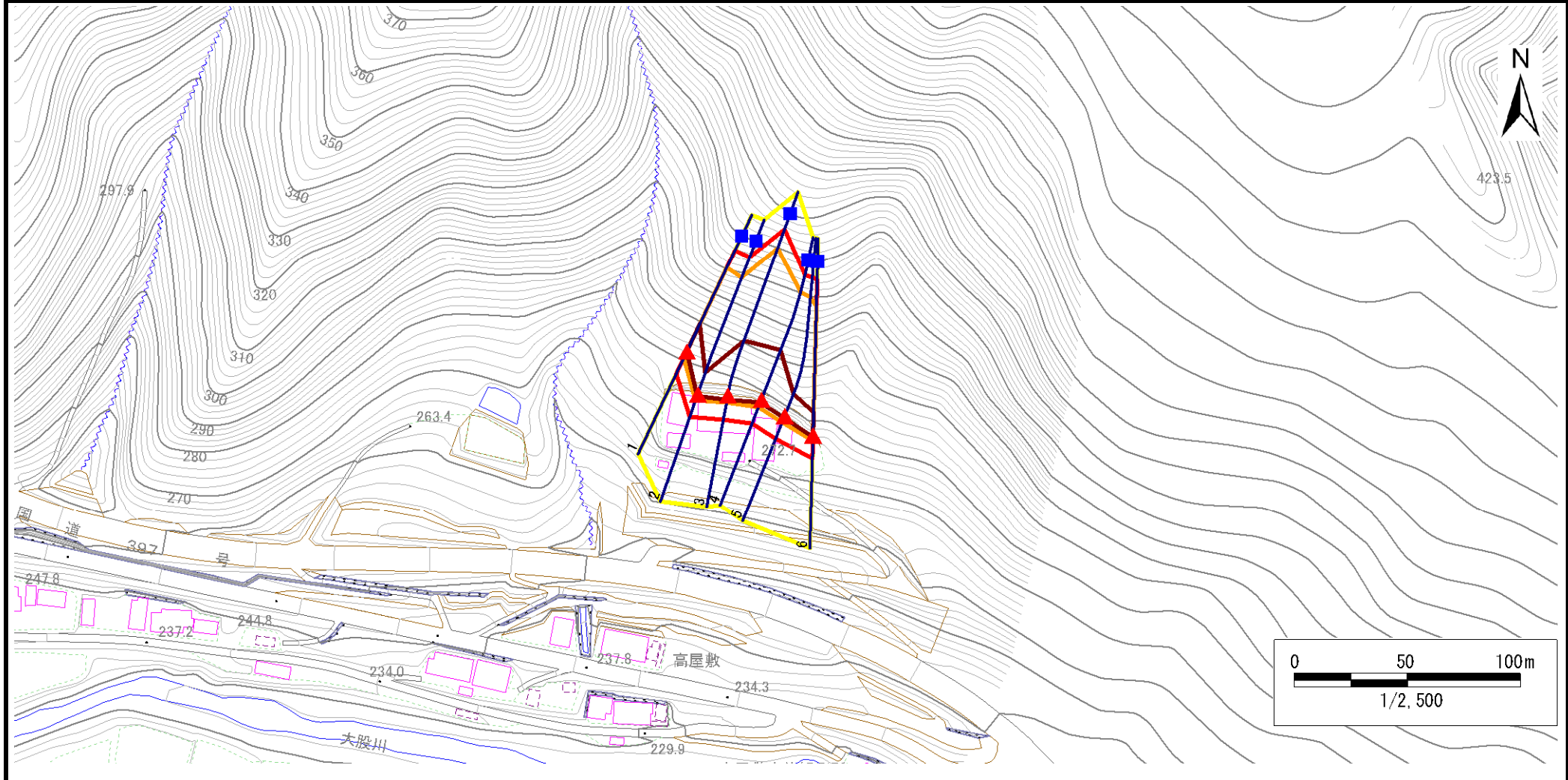
位置図(S=1:25,000)

急傾斜地の崩壊区域調査

様式3-1 危害のおそれのある土地、著しい危害のおそれのある土地の設定図

調査年度 平成30年度

急傾斜地の位置	箇所番号	156B2017	箇所名	高屋敷-1	所在地	住田町世田米字高屋敷
---------	------	----------	-----	-------	-----	------------



凡例	■ 上端	— 横断測線	■ 危害のおそれのある土地の区域	■ 土石等の移動による力が100kN/m ² を超える範囲
	▲ 下端		■ 著しい危害のおそれのある土地の区域	■ 土石等の堆積高が3mを超える範囲

急傾斜地の崩壊区域調査

様式3-2 建築物に作用すると想定される衝撃に関する事項(1/1)

調査年度	平成30年度
------	--------

急傾斜地の位置		箇所番号		156B2017				箇所名		高屋敷-1		所在地		住田町世田米字高屋敷			
横断 測線 番号	急傾斜地の下端に隣接する土地																
	土石等の移動の高さと力の大きさ								土石等の堆積高さとの大きさ								
	区分	高さ (m)	下端からの距離 (m)	力の大きさ (kN/m ²)	区分	下端からの水平 距離(m)	高さ (m)	力の大きさ (kN/m ²)	区分	高さ (m)	上端からの比高 (m)	力の大きさ (kN/m ²)	区分	上端からの比高 (m)	高さ (m)	力の大きさ (kN/m ²)	
1	100kN/m ² を超える	1.00	0.00 ~ 3.15	150.32	3mを超える	0.00 ~ 0.02	3.01	16.12	100kN/m ² を超える	1.00	10.77 ~ 39.20	150.32	3mを超える	30.00 ~ 39.20	3.01	16.12	
	それ以外	1.00	3.15 ~ 10.94	100.00	それ以外	0.02 ~ 10.94	3.00	16.05	それ以外	1.00	5.00 ~ 10.77	100.00	それ以外	5.00 ~ 30.00	3.00	16.05	
2	100kN/m ² を超える	1.00	0.00 ~ 2.82	144.58	3mを超える	0.00 ~ 0.88	3.38	18.09	100kN/m ² を超える	1.00	11.26 ~ 46.50	144.58	3mを超える	40.00 ~ 46.50	3.38	18.09	
	それ以外	1.00	2.82 ~ 10.60	100.00	それ以外	0.88 ~ 10.60	3.00	16.05	それ以外	1.00	5.00 ~ 11.26	100.00	それ以外	5.00 ~ 40.00	3.00	16.05	
3	100kN/m ² を超える	1.00	0.00 ~ 3.12	149.81	3mを超える	0.00 ~ 1.90	3.80	20.33	100kN/m ² を超える	1.00	10.95 ~ 56.90	149.81	3mを超える	40.00 ~ 56.90	3.80	20.33	
	それ以外	1.00	3.12 ~ 10.91	100.00	それ以外	1.90 ~ 10.91	3.00	16.05	それ以外	1.00	5.00 ~ 10.95	100.00	それ以外	5.00 ~ 40.00	3.00	16.05	
4	100kN/m ² を超える	1.00	0.00 ~ 3.43	155.16	3mを超える	0.00 ~ 1.17	3.55	18.97	100kN/m ² を超える	1.00	10.63 ~ 46.90	155.16	3mを超える	30.00 ~ 46.90	3.55	18.97	
	それ以外	1.00	3.43 ~ 11.21	100.00	それ以外	1.17 ~ 11.21	3.00	16.05	それ以外	1.00	5.00 ~ 10.63	100.00	それ以外	5.00 ~ 30.00	3.00	16.05	
5	100kN/m ² を超える	1.00	0.00 ~ 3.08	149.05	3mを超える	0.00 ~ 1.00	3.44	18.42	100kN/m ² を超える	1.00	10.94 ~ 46.90	149.05	3mを超える	40.00 ~ 46.90	3.44	18.42	
	それ以外	1.00	3.08 ~ 10.86	100.00	それ以外	1.00 ~ 10.86	3.00	16.05	それ以外	1.00	5.00 ~ 10.94	100.00	それ以外	5.00 ~ 40.00	3.00	16.05	
6	100kN/m ² を超える	1.00	0.00 ~ 2.33	136.38	3mを超える	0.00 ~ 0.69	3.28	17.57	100kN/m ² を超える	1.00	12.05 ~ 46.10	136.38	3mを超える	40.00 ~ 46.10	3.28	17.57	
	それ以外	1.00	2.33 ~ 10.12	100.00	それ以外	0.69 ~ 10.12	3.00	16.05	それ以外	1.00	5.00 ~ 12.05	100.00	それ以外	5.00 ~ 40.00	3.00	16.05	
	100kN/m ² を超える		~		3mを超える	~			100kN/m ² を超える		~		3mを超える	~			
	それ以外		~		それ以外	~			それ以外		~		それ以外	~			
	100kN/m ² を超える		~		3mを超える	~			100kN/m ² を超える		~		3mを超える	~			
	それ以外		~		それ以外	~			それ以外		~		それ以外	~			
	100kN/m ² を超える		~		3mを超える	~			100kN/m ² を超える		~		3mを超える	~			
	それ以外		~		それ以外	~			それ以外		~		それ以外	~			
	100kN/m ² を超える		~		3mを超える	~			100kN/m ² を超える		~		3mを超える	~			
	それ以外		~		それ以外	~			それ以外		~		それ以外	~			
	100kN/m ² を超える		~		3mを超える	~			100kN/m ² を超える		~		3mを超える	~			
	それ以外		~		それ以外	~			それ以外		~		それ以外	~			
	100kN/m ² を超える		~		3mを超える	~			100kN/m ² を超える		~		3mを超える	~			
	それ以外		~		それ以外	~			それ以外		~		それ以外	~			